



Rodinný dom 5+kk

240 m², Praha-východ, Šestajovice, Tylova

Predané





Rodinný dom 5+kk

240 m², Praha-východ, Šestajovice, Tylova

Predané

Celková plocha	240 m ²
Pozemok	1 090 m ²
Zastavaná plocha	211 m ²
Záhrada	879 m ²
Podlahová plocha	197 m ²
Balkón	18 m ²
Terasa	25 m ²
Parkovanie	Áno
Garáž	Áno
Pivnica	-
PENB	G
Referenčné číslo	32750

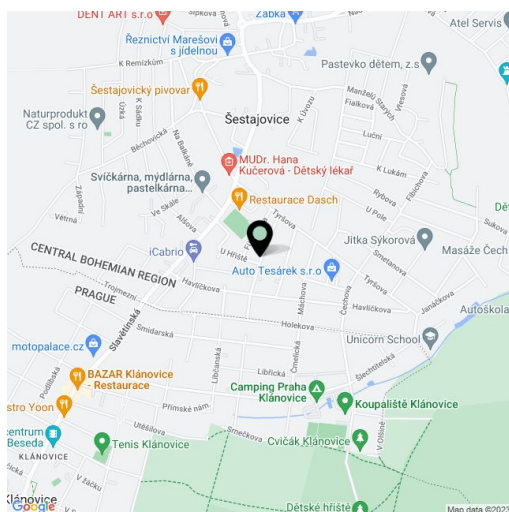
Zrekonštruovaný klimatizovaný rodinný dom s juhovýchodne orientovanou záhradou stojí v pokojnej rezidenčnej zástavbe obce na východnom okraji Prahy, v blízkosti Klánovického lesoparku.

Na prízemí je priestranná svetlá kuchyňa s jedálňou, **šesťdesiatmetrová obývacia izba s krbom na drevo, zimná záhrada s vírivkou a saunou**, zádverie, oddelené toalety, schodisková hala, šatník, špajza. Na poschodí sú 3 spálne (1 so vstupom na terasu), šatník, kúpeľňa a oddelené toalety.

Dom z r. 1999 je 2 roky po rekonštrukcii, v rámci ktorej boli vymenené kúpeľne, toalety, fasáda, kotol a dlažba. Okná sú plastové s dekorom dreva, podlahy plávajúce laminátové a s **vyhrievanou dlažbou** (na prízemí). Vykurovanie plynovým kotlom Buderus. Upravená záhrada má **zavlažovací systém**, dom chráni zabezpečovacie zariadenie. Parkovanie v **dvojgaráži** s priamym vstupom do domu, nad ňou je veľký úložný priestor (38 m²).

Centrum bohato vybavenej obce tvorí upravené historické námestie s kaplnkou. V mieste funguje materská a základná škola, pošta, niekoľko reštaurácií, športový areál a športová hala, 5 detských ihrísk, park pre cvičenie v prírode aj botanická záhrada. Obec má **veľmi dobré spojenie s Prahou**, prímestský autobus jazdí zo zastávky vzdialenej 5 minút chôdze k stanici metra Černý Most cca 15 minút, do centra možno cestovať aj vlakom zo susedných Klánovic alebo Zelenča (Masarykovo nádraží 20 minút). Pre cesty autom je výhodou blízke napojenie na diaľnicu D11.

Interiér 197 m², zastavaná plocha 211 m², záhrada 879 m², pozemok 1 090 m².

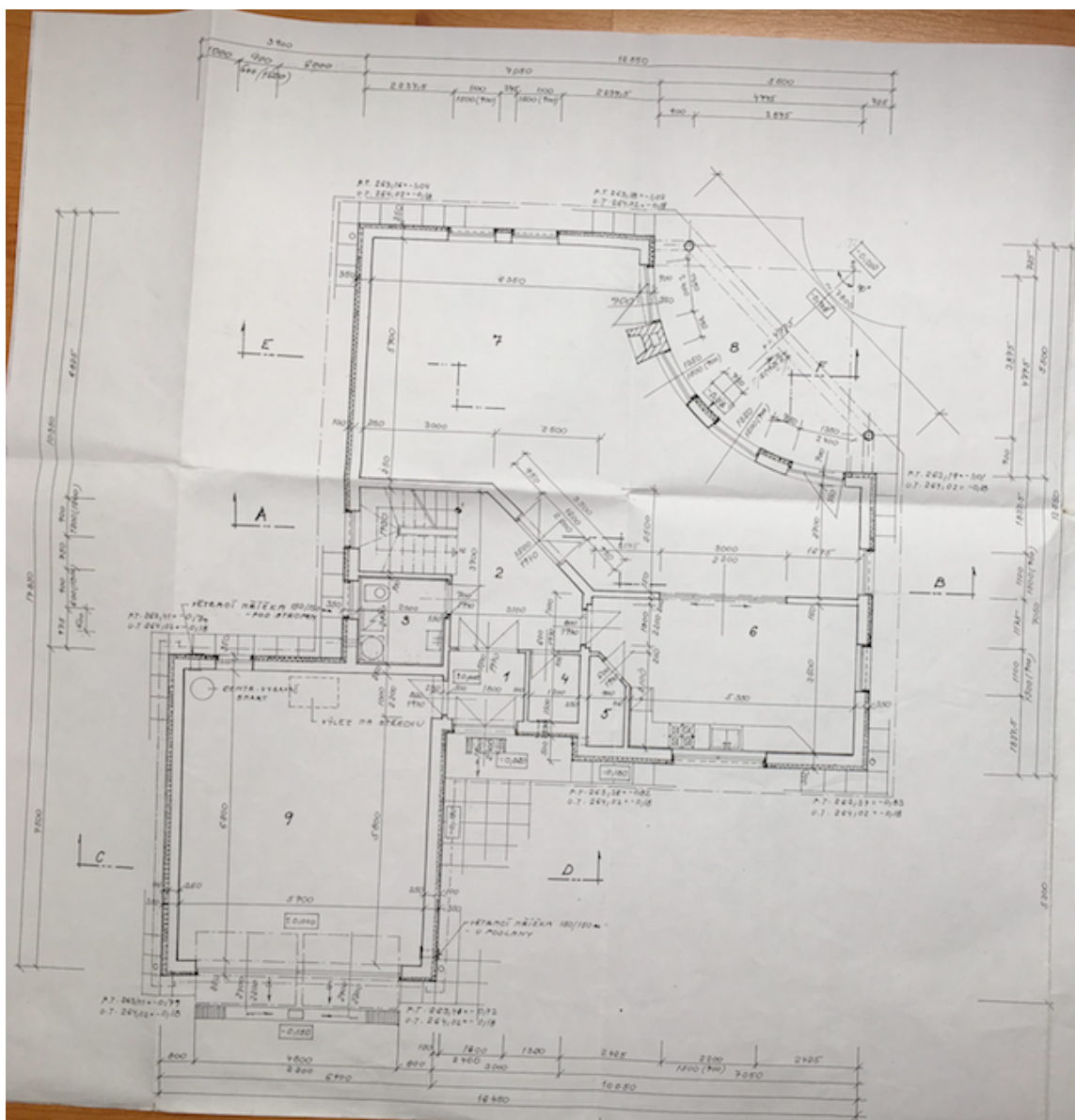




Rodinný dom 5+kk

240 m², Praha-východ, Šestajovice, Tylova

Predané



**Rodinný dom 5+kk**240 m², Praha-východ, Šestajovice, Tylova**Predané****LEGENDA MÍSTNOSTÍ – PŘÍZEMÍ**

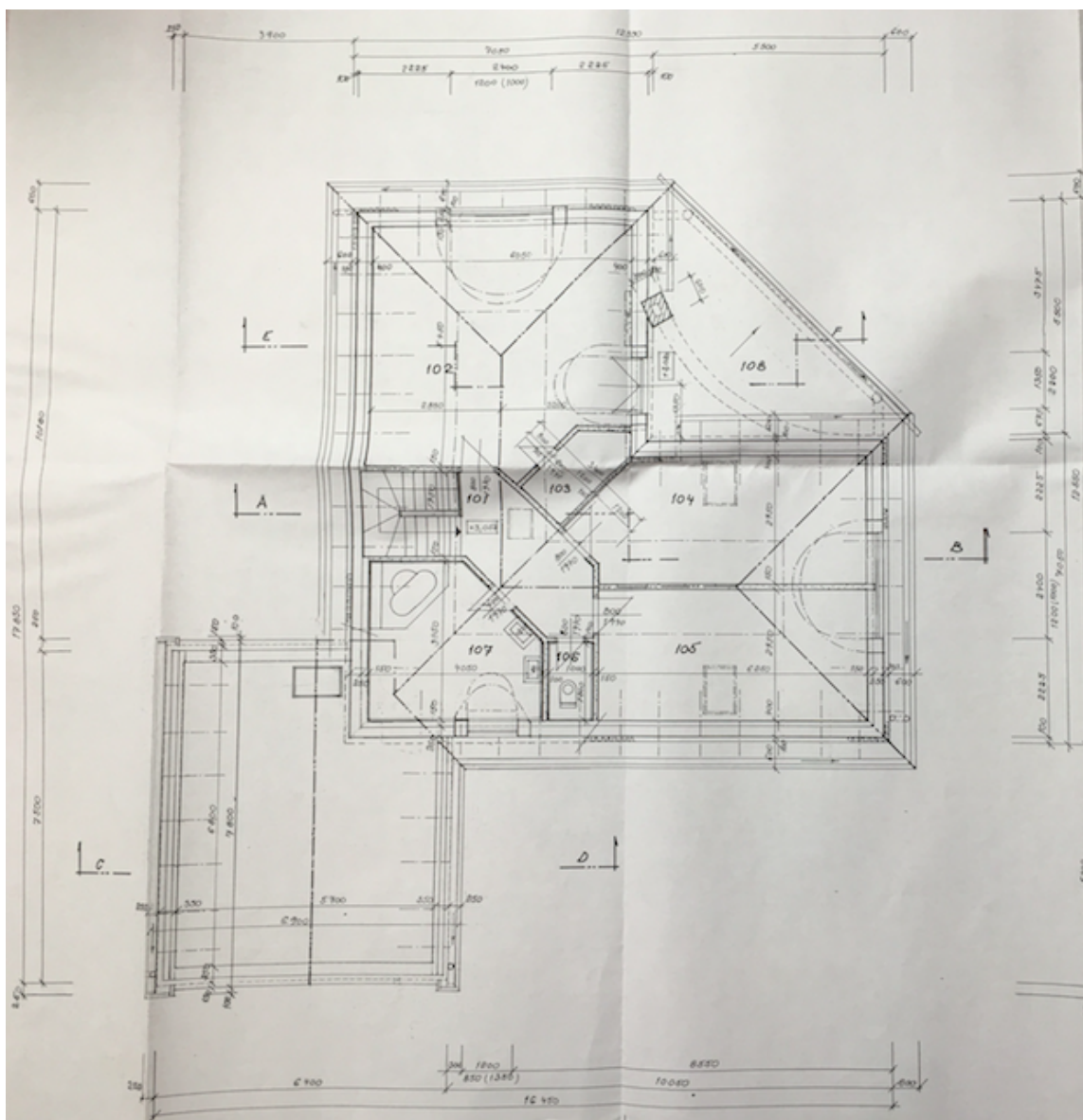
OZN.	NÁZEV MÍSTNOSTI	PLOCHA M ²	ÚPRAVA PODLAHY	ÚPRAVA STĚN A STROPŮ
1	VSTUP	2,7	keram.dlažba+sokl	stěny štuk.omítka +malba, strop hrubovlákn.tapeta
2	HALA+SCHODIŠTĚ	12,1	keram.dlažba+sokl	DTTO
3	UMÝVÁRNA+WC	4,3	keram.dlažba	štuková omítka +malba+bělnin. obklad v.2,00m
4	ŠATNA	1,8	keram.dlažba+sokl	štuková omítka +malba
5	SPÍŽ	1,7	keram.dlažba+sokl	štuková omítka +malba
6	KUCHYŇ+JÍDELNA	20,4	keram.dlažba velkoplošná+sokl (podlah.vytápění)	stěny štuk.omítka +malba, strop hrubovl.tapeta obklad kuch.linky (max.2,5m ²)
7	OBÝVACÍ POKOJ	60,0	keram.dlažba velkoplošná+sokl (podlah.vytápění)	stěny štuk.omítka +malba, strop hrubovl.tapeta
8	TERASA	25,6	bet.dlažba s reliéfem+okapový chodník	
9	GARÁŽ	38,8	gletovaný beton (dlažba)	štuková omítka +malba



Rodinný dom 5+kk

240 m², Praha-východ, Šestajovice, Tylova

Predané





Rodinný dom 5+kk

240 m², Praha-východ, Šestajovice, Tylova

Predané

LEGENDA MÍSTNOSTÍ — P O D K R O V Í				
OZN.	NÁZEV MÍSTNOSTI	PLOCHA M ²	ÚPRAVA PODLAHA	ÚPRAVA STĚN A STŘEPŮ
101	CHODBA+SCHODIŠTĚ	10,6	keram. dlažba+sokl	sádrokarton +malba PRIMALEX PLUS
102	LOŽNICE	32,0	dřevěná plovoucí podlaha	DTTO
103	ŠATNA	2,8	dřevěná plovoucí podlaha	DTTO
104	POKŮJ	18,6	dřevěná plovoucí podlaha	DTTO
105	POKŮJ	18,4	dřevěná plovoucí podlaha	DTTO
106	WC	1,3	keram. dlažba	sádrokarton +malba PRIMALEX PLUS +obklad do vž,0m
107	KOUPELNA	10,4	keram. dlažba	DTTO
108	BALKON	17,9	keram. dlažba mrazuvzdorná+sokl	



Rodinný dom 5+kk

240 m², Praha-východ, Šestajovice, Tylova

Predané

