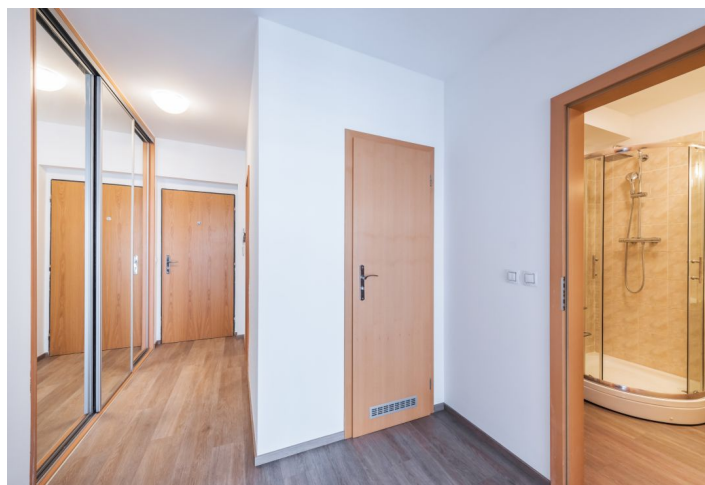
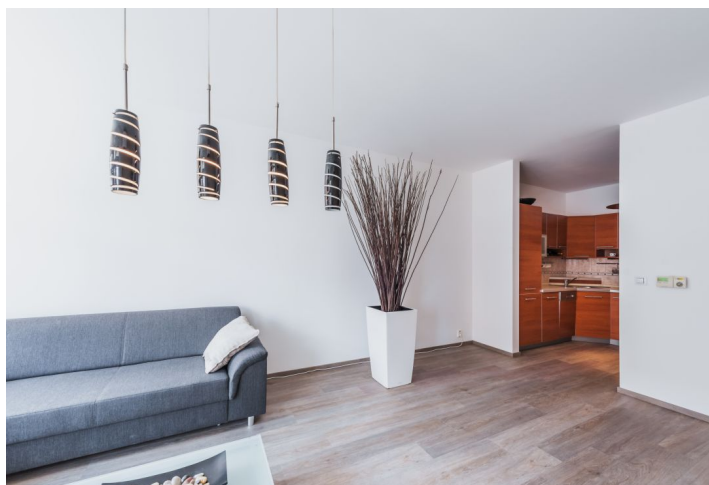
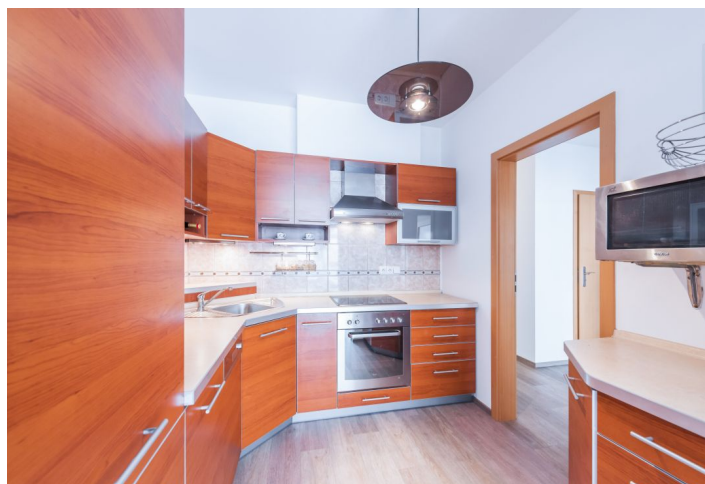
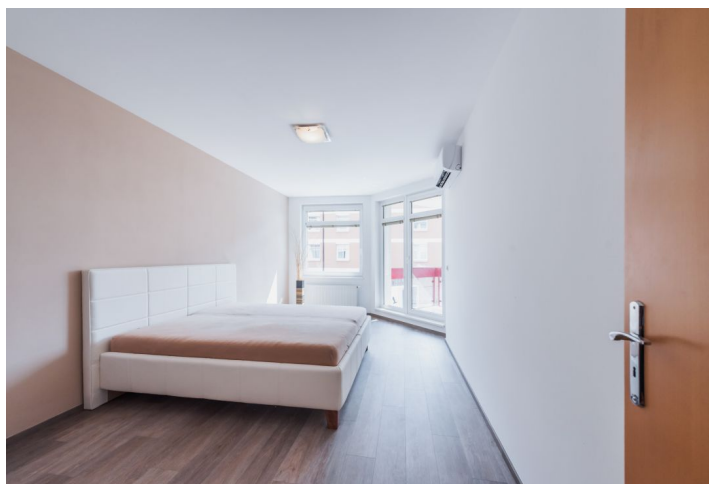




Byt 2+1

65 m², Praha 8, Libeň, Nad Okrouhlíkem

Predané



**Byt 2+1**65 m², Praha 8, Libeň, Nad Okrouhlíkem**Predané**

Celková plocha	69 m ²
Podlahová plocha*	65 m ²
Balkón	4 m ²
Parkovanie	Áno
Garáž	Áno
Pivnica	Áno
Poplatky za služby	1 400 Kč mesačne
PENB	C
Referenčné číslo	32812

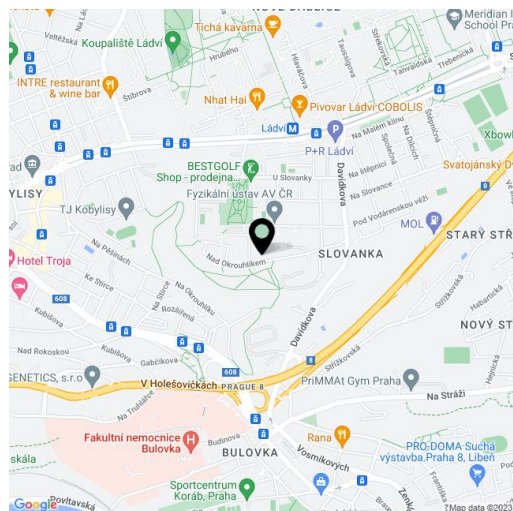
Svetlý klimatizovaný byt s veľkými izbami, balkónom a garážovým státím leží na 2. podlaží moderného bytového domu z roku 2005 s výtahom, situovaného v pokojnej ulici na kraji lesoparku a 5 minút chôdze od metra a električky.

Dispozícia sa skladá z obývacej izby, čiastočne oddelenej kuchyne, spálne, kúpeľne (s vaňou a sprchovacím kútom), samostatnej toalety, komory a veľkej vstupnej chodby. Z oboch obytných miestností vedie vstup na balkón.

V interiéri sú nové vinylové podlahy, klimatizácia, plastové okná s vnútornými žalúziami, vstavané skrine a kompletná kuchynská linka. Vykurovanie plynovým kotlom. Kúpna cena zahŕňa **garážové státie a pivnicu**.

Prijemná lokalita na kraji **chráneného územia Okrouhlík** sa rozkladá vysoko nad mestom, zároveň je centrum rýchlo dostupné autom aj MHD. Stanica metra a električiek Ládví je 5 minút od domu rovnako ako všetka občianska vybavenosť: nákupné centrum, niekoľko supermarketov, reštaurácie, poliklinika, lekáreň, pošta a ďalšie služby.

Interiér 65,04 m², balkón 4,08 m², komora (pivnica) 2,5 m².



* Area of the unit according to the Civil Code. The area consists of the sum total area of the entire unit bounded by perimeter walls.



Byt 2+1

65 m², Praha 8, Libeň, Nad Okrouhlíkem

Predané

