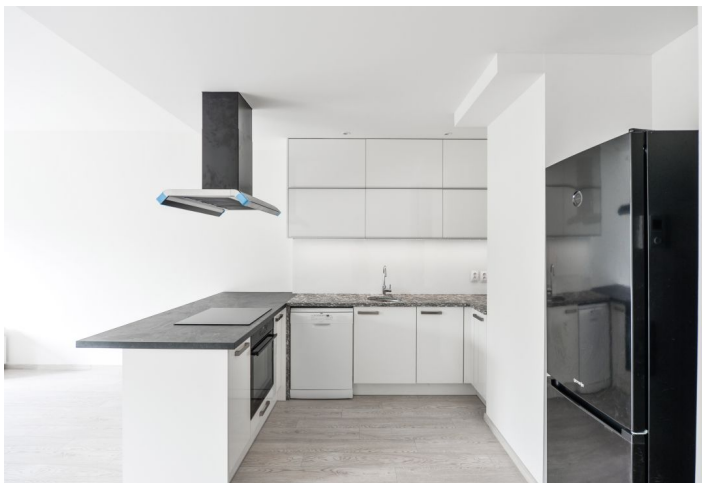




## Byt 3+kk

115 m<sup>2</sup>, Praha 8, Karlín, U Mlýnského kanálu

Prenajaté





## Byt 3+kk

115 m<sup>2</sup>, Praha 8, Karlín, U Mlýnského kanálu

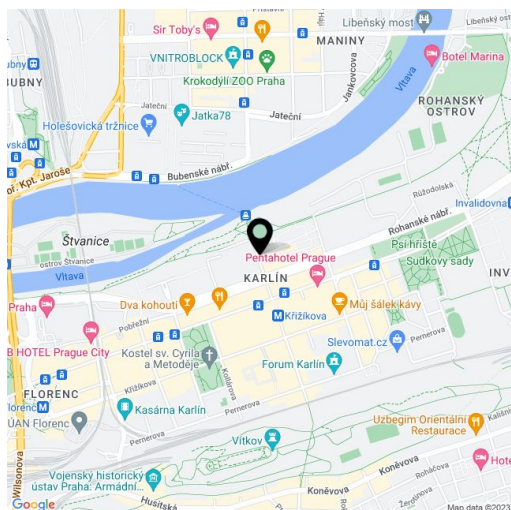
## Prenajaté

Celková plocha	124 m <sup>2</sup>
Podlahová plocha*	115 m <sup>2</sup>
Balkón	9 m <sup>2</sup>
Záhrada	48 m <sup>2</sup>
Parkovanie	Áno
Garáž	Áno
Pivnica	Áno
PENB	B
Referenčné číslo	32896
K dispozícii od	Ihneď

Ponúkame na prenájom mezonetový byt so záhradkou o 48 m<sup>2</sup> a veľkým balkónom. Byt leží na prízemí moderného rezidenčného komplexu TRINITY s podzemným parkovaním na nábreží Vltavy na Rohanskom ostrove v Karlíne. Výhodná lokalita na rozhraní Prahy 1 a 8 vo vyhľadávanej časti mesta, s plnou vybavenosťou v blízkom dosahu a v rýchlom dosahu centra - stanica metra Křížkova je vzdialená len pár minút chôdze od budovy. Okolo domu vedie cyklistický a bežecký chodník, neďaleko sa nachádza fitness / relaxačné centrum a tenisové a golfové ihrisko.

Spodné poschodie bytu tvorí priestranná obývacia izba s plne vybavenou kuchyňou, jedáľenským priestorom a vstupom na **terasu** a **záhradku**, toaleta, úložný priestor pod schodmi a otvorená vstupná chodba. Na hornom poschodí sú 2 spálne so spoločným **balkónom** s výhľadom do vnútrobluku, kúpeľňa s vaňou a toaletou a veľký **šatník** s technickým zázemím.

Laminátové podlahy, dlažba, bezpečnostné vstupné dvere, francúzske okná, centrálné kúrenie, umývačka, závesy, TV, **pivnica**, správa budovy v objekte. K dispozícii je 1 **garážové státie** (v cene). Preddavky na poplatky za spoločné domové služby, kúrenie a vodu: cca 5000 Kč mesačne. Spotreba elektriny sa hradí zvlášť.



\* Area of the unit according to the Civil Code. The area consists of the sum total area of the entire unit bounded by perimeter walls.

**Byt 3+kk**115 m<sup>2</sup>, Praha 8, Karlín, U Mlýnského kanálu**Prenajaté****Plošné vymiery**

1.02.1	Chodba a schodiská	9,82 m <sup>2</sup>
1.02.2	Obývad pokoj+KK	62,24 m <sup>2</sup>
1.02.3	WC	1,85 m <sup>2</sup>
1.02.5	Ložnice	15,37 m <sup>2</sup>
1.02.6	Pokoj	14,94 m <sup>2</sup>
1.02.7	Koupeľna+WC	5,15 m <sup>2</sup>
1.02.8	Komora	5,53 m <sup>2</sup>
<b>Celková plocha bytu</b>		<b>114,90 m<sup>2</sup></b>
1.01.4	Zahrada	48,00 m <sup>2</sup>
1.01.9	Lodže	9,38 m <sup>2</sup>

Príslušenství bytu - skřípní kóje, garážové stání

