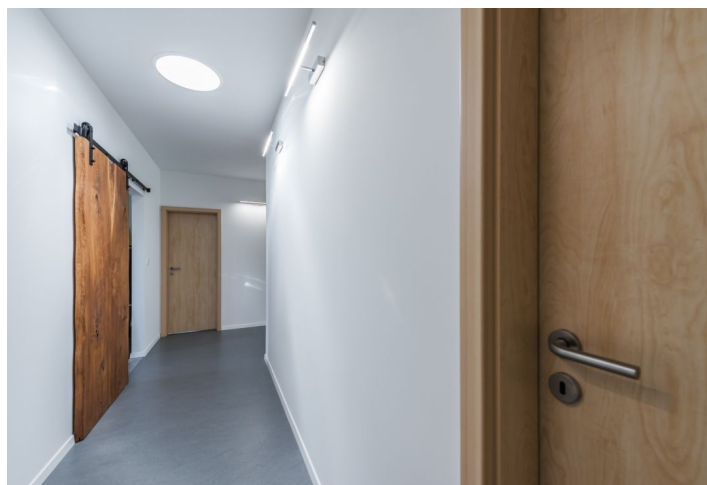




## Rodinný dom 4+kk

150 m<sup>2</sup>, Praha-východ, Zdiby, Sedlecká

Predané





## Rodinný dom 4+kk

150 m<sup>2</sup>, Praha-východ, Zdiby, Sedlecká

Predané

Pozemok	1 242 m <sup>2</sup>
Zastavaná plocha	189 m <sup>2</sup>
Záhrada	1 053 m <sup>2</sup>
Parkovanie	Áno
Garáž	Áno
Pivnica	-
PENB	B
Referenčné číslo	33025

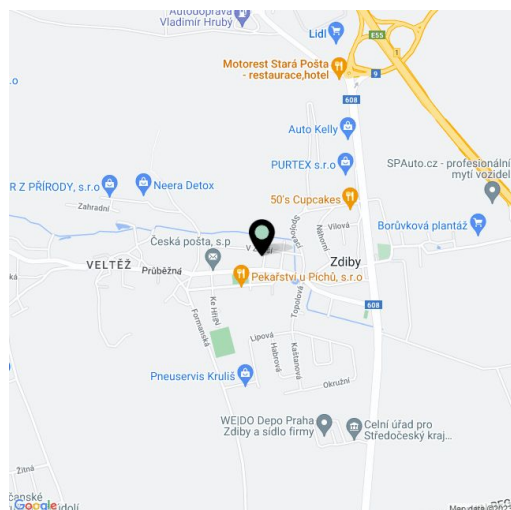
**Moderný nízkoenergetický bungalov, koncipovaný ako ekologicky udržateľné bývanie z kvalitných prírodných materiálov, stojí obklopený veľkou záhradou na pokojnom mieste takmer na hranici metropoly.**

Dom ponúka otvorený priestor prepojený s exteriérom vďaka veľkému **portálovému oknu** v obytnej miestnosti, ktorá je dominantou priestoru. Patrí k nej jedáleň, kuchyňa a **26metrová záhradná terasa**, na ktorú možno vstúpiť aj z dvoch spální. Ďalej je tu 3. spálňa, kúpeľňa, samostatná toaleta, šatník pri hlavnej spálni a technická miestnosť.

Presvetlené interiéry a prakticky členený priestor je inšpirovaný **škandinávskym dizajnom**. Kuchyňa so špajzou je vybavená zákazkovou kuchynskou linkou, kredencom a jedáľenským stolom. K nadštandardnému vybaveniu patria **krbové kachle HEDE**, svetlovod a veľkopošné okná s izolačnými trojsklami, bezpečnostnými fóliami a sieťami proti hmyzu. Vykurovanie zaisťuje elektrokotol s radiátormi, v hlavnej obytnej miestnosti je **podlahové vykurovanie**. Vnútorný priestor chráni zabezpečovacie zariadenia Jablotron s kamerami a ovládaním cez mobilný telefón. Dom z r. 2017 bol navrhnutý tak, aby poskytol optimálny pomer technológií a pohodlnej prevádzky a údržby. Postavený bol renomovanou firmou ako two-by-four drevostavba s difúzne otvorenou **fasádou zo sibírskeho smrekovca**. Záhrada bola založená architektom na princípoch **permakultúry** s minimálnou spotrebou vody.

Lokalita **širšieho pražského predmestia** má jedinečnú dostupnosť MHD (zastávka električky je vzdialená iba 5 minút jazdy autobusom, metro 9 minút). Až k obci bude v nasledujúcich rokoch predĺžená električková trať, zastávka bude 500 metrov od domu. Na mieste sa nachádzajú 2 škôlky (štátna a súkromná česko-anglická Montessori), základná škola, detské ihrisko, potraviny, bezlepková cukráreň, kaviareň, niekoľko reštaurácií a 2 supermarkety. Na bicykli či pešo sa dá behom pár minút dostať do **prírodného parku Dolné Povltaví** s krásnymi vyhlídkami na kaňon rieky.

Interiér 150 m<sup>2</sup>, zastavaná plocha 189 m<sup>2</sup>, záhrada 1 053 m<sup>2</sup>, pozemok 1 242 m<sup>2</sup>.







# Rodinný dom 4+kk

150 m<sup>2</sup>, Praha-východ, Zdíby, Sedlecká

Predané

