



## Byt 4+1

104 m<sup>2</sup>, Praha 6, Dejvice, Čínská

Predané





## Byt 4+1

104 m<sup>2</sup>, Praha 6, Dejvice, Čínská

Predané

Celková plocha	104 m <sup>2</sup>
Parkovanie	-
Pivnica	-
Poplatky za služby	3 600 Kč mesačne
PENB	E
Referenčné číslo	33050

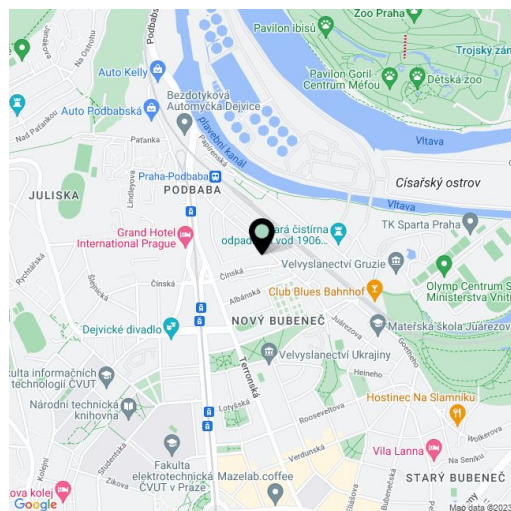
Rodinný byt v tichej ulici na kraji populárnej štvrti Dejvice je umiestnený na 5. nadzemnom podlaží bytového domu s výťahom. Obľúbená lokalita plná zelene poskytuje ideálnu polohu kombinujúcu mestské bývanie s rýchlym dosahom prírody.

Dispozícia ponúka svetlú obývaciu izbu, 3 spálne, samostatnú kuchyňu, priestranňú halu z ktorej je vstup do všetkých miestností, ďalej kúpeľňu s oddeleným záchodom, komoru a špajzu.

Vybavenie zahŕňa **pôvodné dubové parkety** (okrem predsiene) a nové plastové okná. Interiér bytu je vhodný na rekonštrukciu. Vykurovanie je centrálné.

Okolie disponuje **širokou ponukou služieb**. V pešom dosahu sa nachádza materská aj základná škola, fitness centrum, reštaurácie, obchodíky alebo napr. aj Dejvické divadlo. Ľahko dostupné je letisko Václava Havla. Čo sa týka voľnočasových aktivít, na návštevy s deťmi nabáda neďaleká **Zoologická záhrada** hlavného mesta Prahy alebo **Botanická záhrada** Praha v Troji. V dosahu sa ďalej nachádza najväčší pražský **park Stromovka**, ktorý v nedávnej dobe prešiel rozsiahlou revitalizáciou. Najbližším spojením do centra je električka (zastávka Zelená), ktorá umožňuje rýchly presun na Víťazné námestí, kde sa nachádza stanica metra Dejvická.

Interiér 104,08 m<sup>2</sup>.



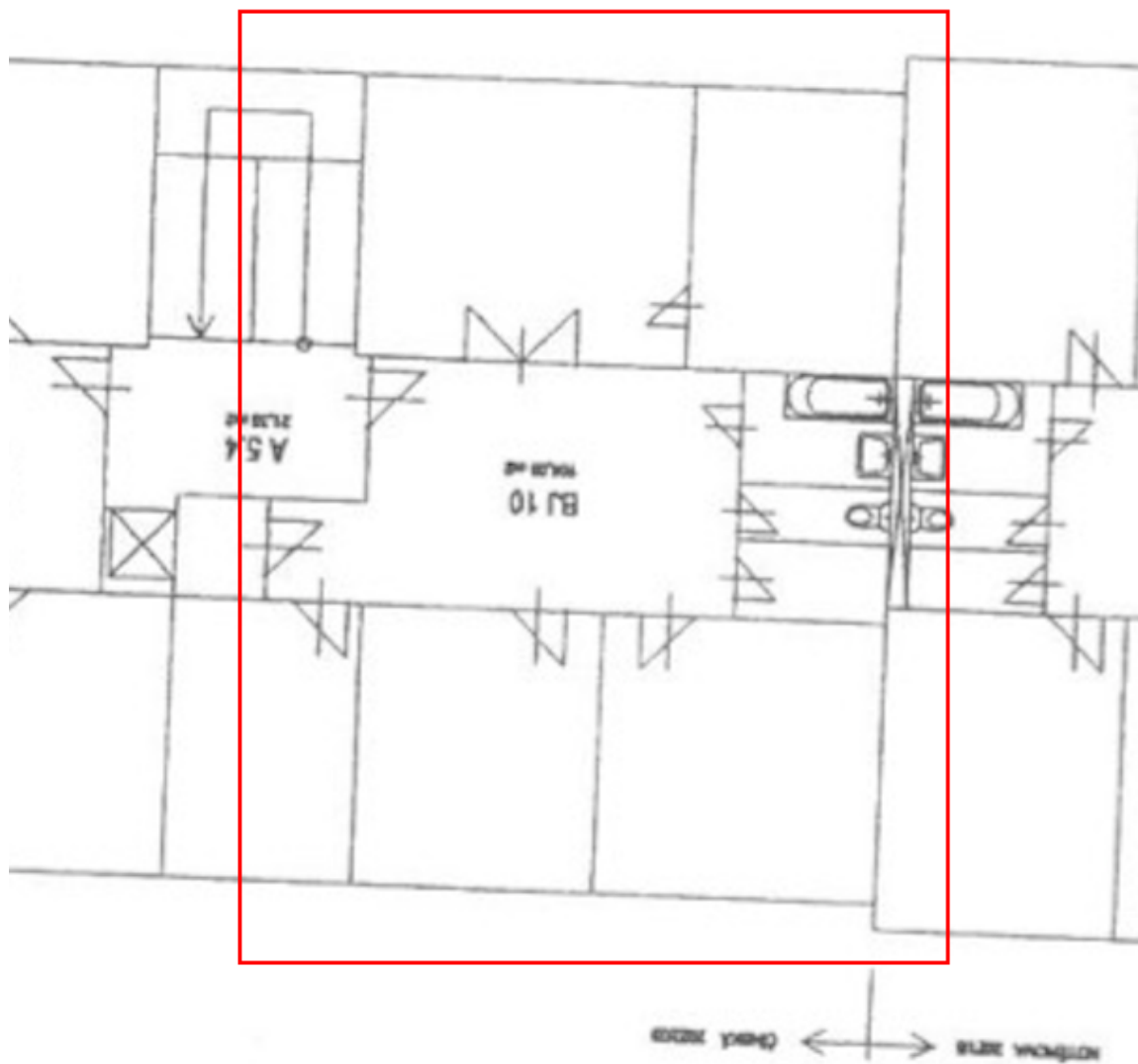
\* Area of the unit according to the Civil Code. The area consists of the sum total area of the entire unit bounded by perimeter walls.



## Byt 4+1

104 m<sup>2</sup>, Praha 6, Dejvice, Čínská

Predané



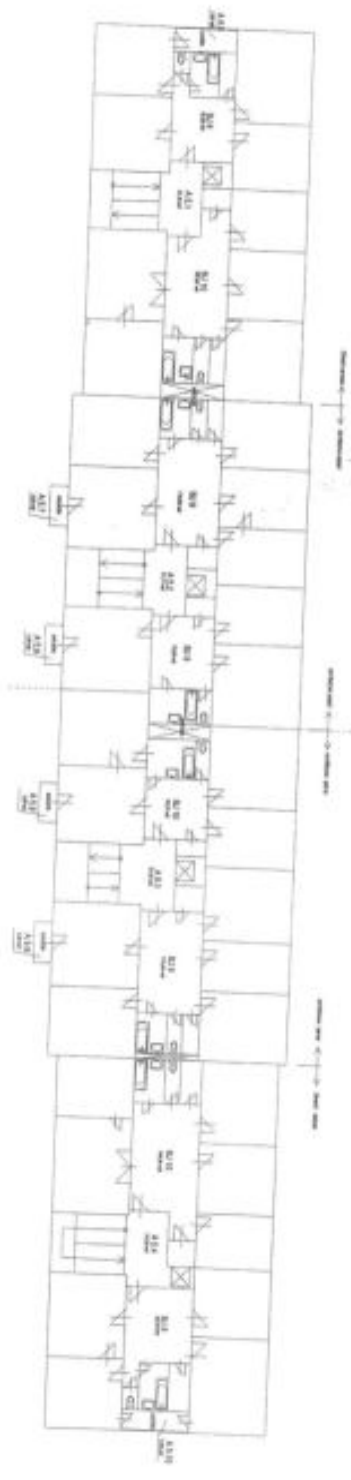




## Byt 4+1

104 m<sup>2</sup>, Praha 6, Dejvice, Čínská

Predané



Čínská 104 m<sup>2</sup>, Praha 6, Dejvice, Čínská