



## Byt 3+1

125 m<sup>2</sup>, Praha 6, Dejvice, Eliášova

Predané





## Byt 3+1

125 m<sup>2</sup>, Praha 6, Dejvice, Eliášova

**Predané**

Celková plocha	125 m <sup>2</sup>
Parkovanie	-
Pivnica	Áno
Poplatky za služby	3 500 Kč mesačne
PENB	G
Referenčné číslo	33068

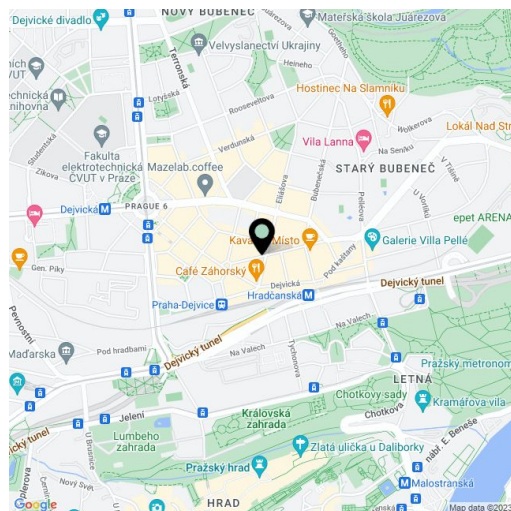
Zrekonštruovaný byt s vysokými stropmi a veľkými izbami je umiestnený na 4. podlaží tehlového rohového domu s výtahom stojaceho vo vyhládanej lokalite na rozhraní Dejvíc a Bubeneč, v tesnej blízkosti stanice metra a električiek.

Plochu bytu tvorí **veľká rohová izba**, ďalšie 3 obytné miestnosti, veľkoryso poňatá vstupná hala, kúpeľňa (s WC), samostatná toaleta, komora a technická miestnosť. V 2 izbách je príprava na kuchynskú linku, umiestnenie kuchyne tak možno zvoliť podľa vlastných predstáv.

Vybavenie zahŕňa úplne **nové dubové parkety**, veľkoformátovú dlažbu, **drevené špaletové okná** a plynový kotol Junkers (s najmodernejším ovládaním cez iOS alebo Android). K bytu prislúcha **priestranná pivnica** s klenutým tehlovým stropom a penetračnou úpravou proti vlhkosti. Všetky siete (elektrina, plyn, voda, odpad) sú kompletne nové.

Dom stojí na rohu dvoch **jednosmerných ulíc lemovaných stromami**. V okolí je veľké množstvo vyhlásených reštaurácií a kaviarní, obchody a všetka ďalšia občianska vybavenosť. Dve minúty chôdze je vzdialená stanica metra a električková zastávka Hradčanská, miesto má rýchle spojenie do centra aj na letisko. Prechádzkou je možné dôjsť na Hradčany alebo do Kráľovskej obory Stromovka.

Interiér 124,9 m<sup>2</sup>, pivnica 11,9 m<sup>2</sup>.



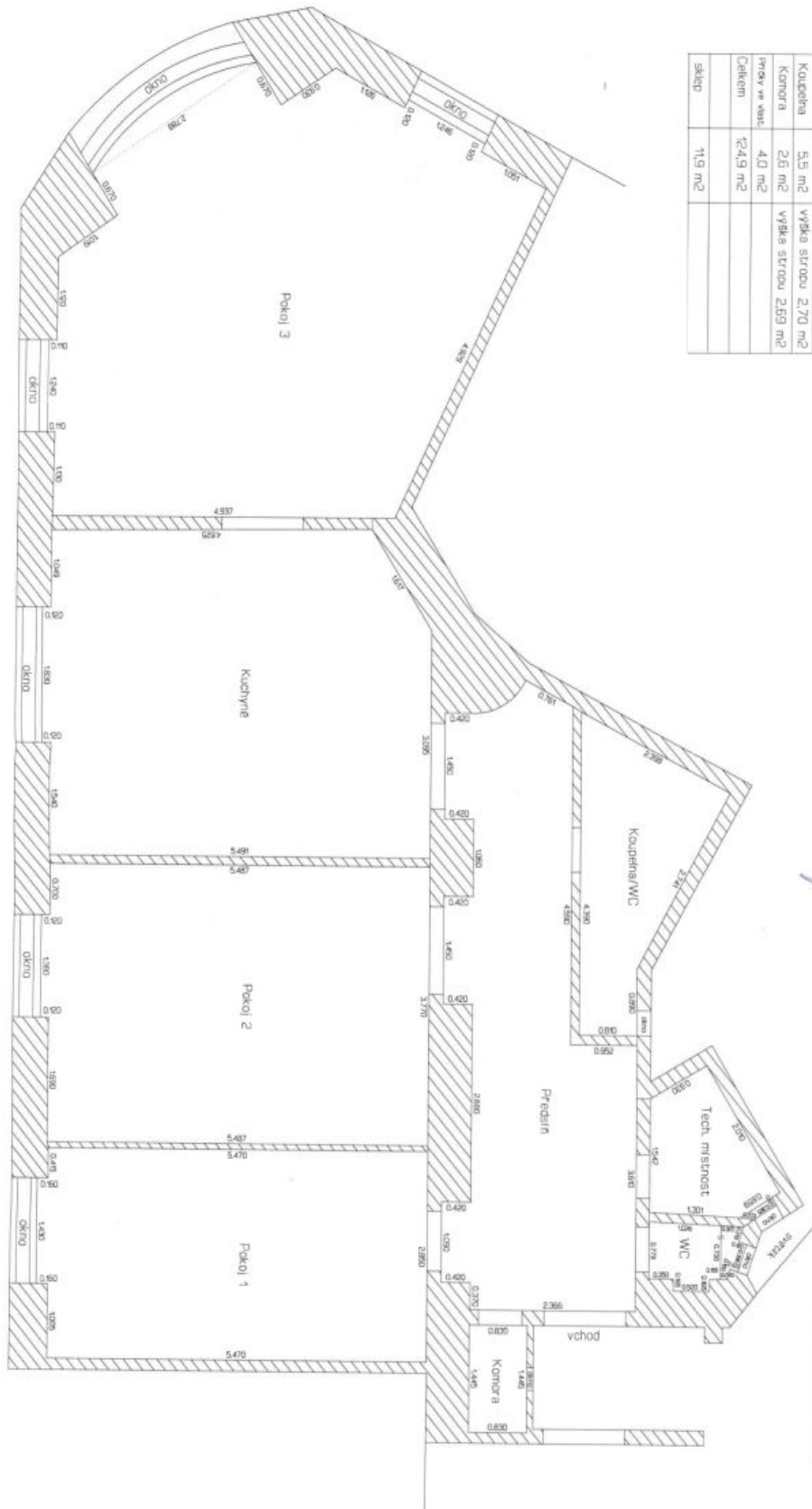
\* Area of the unit according to the Civil Code. The area consists of the sum total area of the entire unit bounded by perimeter walls.



# Byt 3+1

125 m<sup>2</sup>, Praha 6, Dejvice, Eliášova

**Predané**



Byt č.12	Elišova 33/7	Praha 6
Pokoj 1	15,8 m <sup>2</sup>	výška stropu 3,12 m <sup>2</sup>
Pokoj 2	20,9 m <sup>2</sup>	výška stropu 3,12 m <sup>2</sup>
Pokoj 3	33,0 m <sup>2</sup>	výška stropu 3,12 m <sup>2</sup>
Kuchyne	24,0 m <sup>2</sup>	výška stropu 3,12 m <sup>2</sup>
Predsina	6,8 m <sup>2</sup>	výška stropu 3,14 m <sup>2</sup>
Spz	1,2 m <sup>2</sup>	výška stropu 2,69 m <sup>2</sup>
WC	1,1 m <sup>2</sup>	výška stropu 3,08 m <sup>2</sup>
Koridorek	5,5 m <sup>2</sup>	výška stropu 2,70 m <sup>2</sup>
Komora	2,6 m <sup>2</sup>	výška stropu 2,69 m <sup>2</sup>
Pravy vchod	4,0 m <sup>2</sup>	
Čistkova	124,9 m <sup>2</sup>	
sklep	11,9 m <sup>2</sup>	

