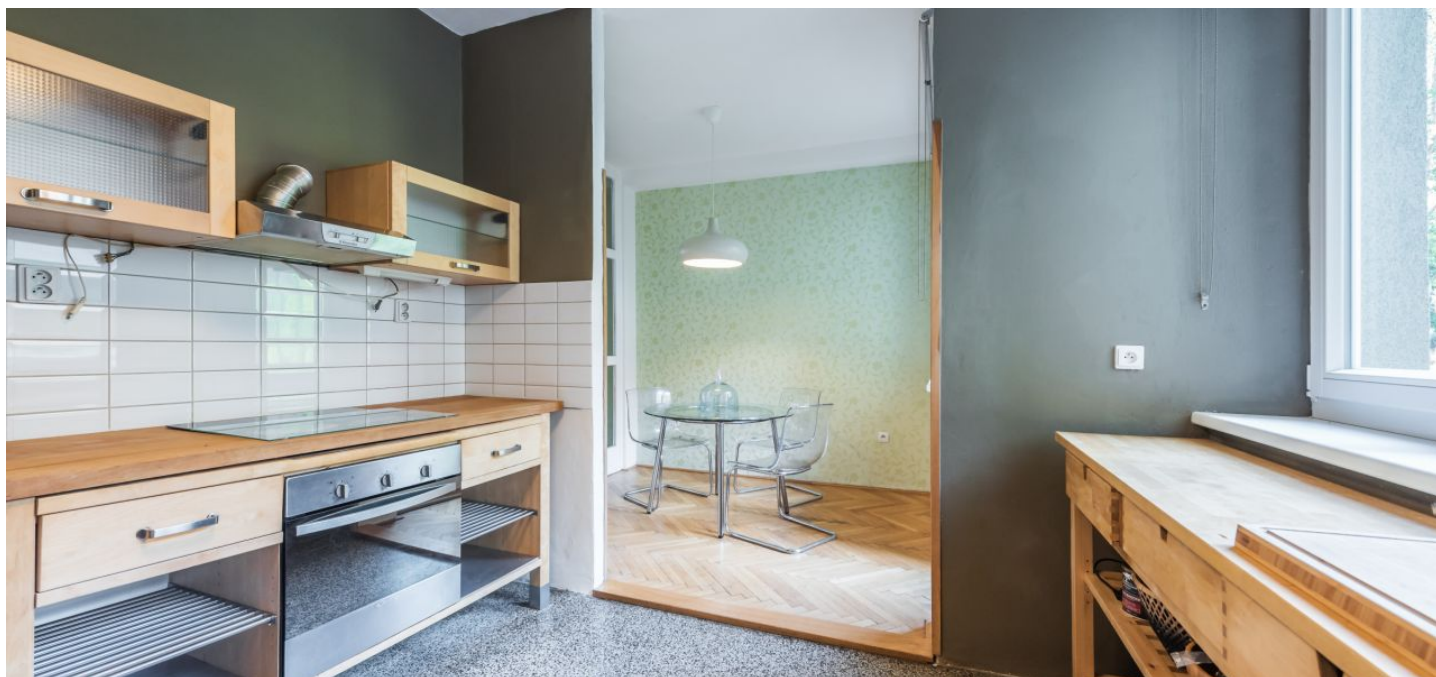




Byt 2+1

78 m², Praha 10, Vršovice, Vršovická

Predané





Byt 2+1

78 m², Praha 10, Vršovice, Vršovická**Predané**

Celková plocha	80 m ²
Podlahová plocha*	78 m ²
Lodžia	2 m ²
Parkovanie	-
Pivnica	Áno
PENB	G
Referenčné číslo	33111

Moderne upravený byt s 2 ložňami je umiestnený na 1. podlaží obytného domu po celkovej rekonštrukcii. Kompletne služby na dosah ruky, rýchle elektrické spojenie s centrom a široká ponuka športových aktivít.

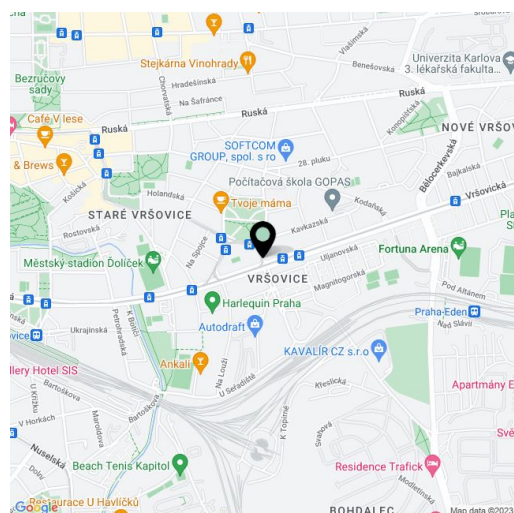
Pôvodná dispozícia jednotky na zvýšenom prízemí bola 3 + 1, v súčasnosti je upravená na 2 + 1 (možno opäť ľahko upraviť na 3 + 1). Plocha je rozdelená na obývaciu izbu s balkónom orientovanú na západ do bočnej jednosmernej ulice, vzdušnú kuchyňu s nadväzujúcou jedálňou so vstupom na **2. ložiu s výhľadom do zelene vnútrobloku**, ďalej spálňu, špajzu, kúpeľňu (vaňa, umývadlo, WC) a veľkú predsieň.

Vybavenie zahŕňa **drevené okná** s vnútornými roletami, mreže na balkónoch, na podlahách ležia **parkety, terrazzo** (v kuchyni) a dlažba (v kúpeľni). K bytu prislúcha **komora** na poschodí a **pivnica** v suteréne. Vykurovanie centrálné diaľkové. Nehnuteľnosť je v družstevnom vlastníctve, je možný okamžitý prevod do osobného vlastníctva.

Dom je súčasťou štvrte Vršovice s **kompletnou infraštruktúrou**. V pešom dosahu je veľké obchodné centrum, niekoľko škôl od materských po gymnázium, detské ihriská, plavecký bazén, kúpalisko, ľahkoatletický, futbalový a zimný štadión, množstvo obchodov, cukráreň a niekoľko reštaurácií. Cesta k najbližšej stanici metra trvá 10 minút električkou, do centra je možné dôjsť za 15 minút.

Interiér 83,74 m², ložžia 1,4 m² a 1,3 m², pivnica cca 3 m².

Vďaka družstevnému vlastníctvu sa na kúpu nevzťahuje povinnosť platiť dane z nadobudnutia nehnuteľných vecí.



* Area of the unit according to the Civil Code. The area consists of the sum total area of the entire unit bounded by perimeter walls.



Byt 2+1

78 m², Praha 10, Vršovice, Vršovická

Predané

