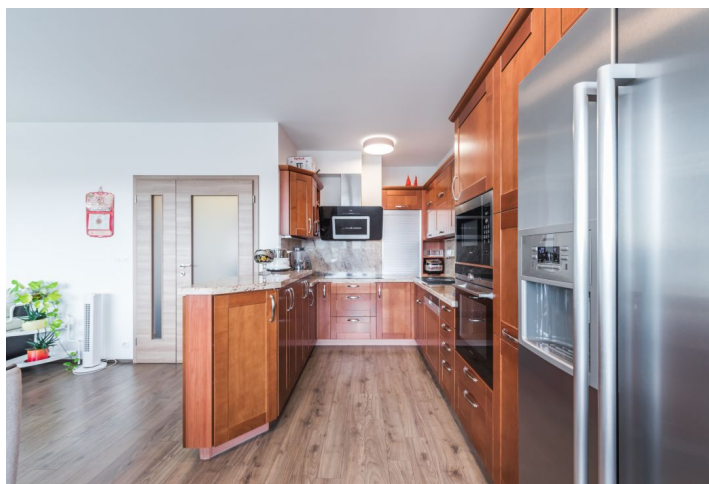




## Byt 4-izbový

110 m<sup>2</sup>, Praha 9, Hloubětín, Modrého

Predané





## Byt 4-izbový

110 m<sup>2</sup>, Praha 9, Hloubětín, Modrého

Predané

Celková plocha	144 m <sup>2</sup>
Podlahová plocha*	110 m <sup>2</sup>
Terasa	34 m <sup>2</sup>
Parkovanie	350 000
Garáž	Áno
Pivnica	Áno
PENB	G
Referenčné číslo	33164

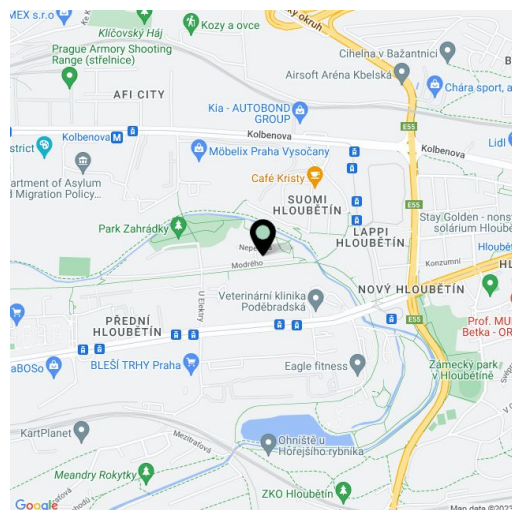
Svetlý byt s garážovým státím a 2 priestrannými terasami s výhľadom do upravenej zelene sa nachádza na 6. nadzemnom podlaží v unikátnom rezidenčnom projekte Záhrady za Rokytkou v Hloubětíne, ktorý v rokoch 2015 a 2016 získal architektonickú cenu za najlepší developerský projekt na Prahe 9. Miesto je ideálne aj pre rodiny s deťmi, pretože v okolí je dostatok zelene, niekoľko ihrísk a pestrá ponuka športového a rekreačného vyžitia.

Interiér bytu je tvorený predsieňou, priestrannou obývacou izbou s plne vybaveným kuchynským kútom a vstupom na terasu, troma spálňami, dvoma kúpeľňami a komorou. K jednej spálni patrí en-suite kúpeľňa s rohovou vaňou, v druhej kúpeľni je sprchovací kút. Kúpeľne sú obložené svetlou veľkoformátovou dlažbou. Vstup na druhú terasu je umožnený zo spálni. K vybaveniu bytu patria veľkoformátové drevené eurookná a plávajúca podlaha. Hlavná terasa je čiastočne pokrytá drevenou konštrukciou, ktorá v letných mesiacoch poskytuje tieň, na oknách sú nainštalované elektrické rolety. Spoločné priestory domu sú elegantne upravené pre pohodlie všetkých vlastníkov. K bytu patrí okrem parkovacieho státia tiež pivničná kobka.

Rezidenčný projekt je usadený do pokojného prostredia plného zelene, kúsok od domu preteká riečka Rokytká, neďaleko je vybudovaný peší chodník smerujúci na metro Kolbenova. Prechádzky je možné smerovať aj k areálu zámockého parku v Hloubětíne či k neďalekému Hořejšímu rybníku. Ani o športové aktivity tu nie je núdza, v jeho blízkosti je plavecký areál s krytým a vonkajším bazénom. V okolí je dobrá občianska vybavenosť a veľké množstvo materských i základných škôl. V blízkosti sa nachádza električková zastávka Nademlejnská. Cesta do centra trvá 25 minút (Můstek), cesta na Čierny most, kde je k dispozícii veľká obchodná zóna s kinom, 15 minút.

Podlahová plocha 109,9 m<sup>2</sup>, terasy cca 34 m<sup>2</sup>, pivničná kobka.

\* Area of the unit according to the Civil Code. The area consists of the sum total area of the entire unit bounded by perimeter walls.





## Byt 4-izbový

110 m<sup>2</sup>, Praha 9, Hloubětín, Modrého

Predané

