



Byt 1+kk

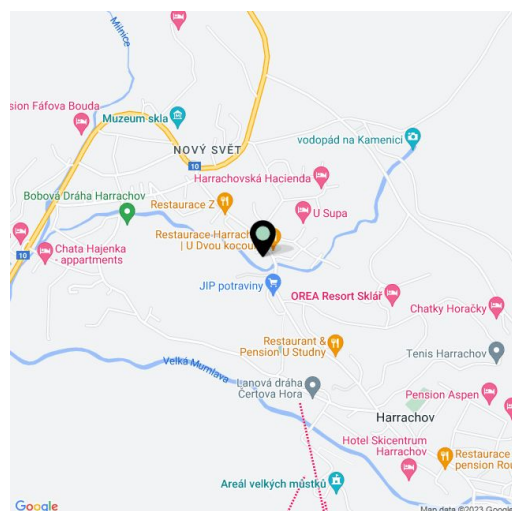
32 m², Semily, Harrachov

Predané



**Byt 1+kk**32 m², Semily, Harrachov**Predané**

Celková plocha	32 m ²
Parkovanie	Áno
Pivnica	Áno
PENB	B
Referenčné číslo	33280



* Area of the unit according to the Civil Code. The area consists of the sum total area of the entire unit bounded by perimeter walls.

Byt na 2. nadzemnom podlaží s krásnym výhľadom a orientáciou na juhovýchod je súčasťou novostavby komplexu horských apartmánov [TRIO Harrachov](#), ktorý práve vzniká na pokojnom mieste pri lese a zároveň pár krokov od centra obľúbeného strediska. Prázdninový byt sa môže stať nielen druhým domovom, ale vďaka potenciálu následného prenájmu tiež zaujímavou investičnou príležitosťou. Dokončenie je naplánované na leto r. 2020.

Dispozíciu bytu bude tvoriť predsieň, priestranná obývacia miestnosť s kuchyňou, jedálňou a balkónom, spálňa a kúpeľňa (vaňa, umývadlo, WC). Ďalej tu bude **terasa s výhľadom do zelene**, prístupná zo spálne.

Apartmán je na predaj **v dokončenom stave**, s prípravou na kuchynskú linku a kompletným sanitárnym zariadením. K štandardu vybavenia patrí **drevená podlaha** (v kúpeľni keramická dlažba), drevené okná s tepelne a akusticky izolačnými trojsklami a bezpečnostné izolačné vstupné dvere. Vykurovanie bude plynové centrálné. Kúpna cena zahŕňa **pivničnú kóju** ideálnu na uskladnenie bicyklov, lyží a ďalšieho športového či detského vybavenia. Garážové státie je možné prikúpiť.

Harrachov je jedným z najvýznamnejších krkonošských horských stredísk s kompletnou infraštruktúrou a **vynikajúcimi podmienkami pre široké športové vyžitie v priebehu celého roka**. Komplex je umiestnený pri potoku a lese na úpätí vrchu Hřebínek, **200 metrov od lanovky a zjazdovky**. V pešom dosahu (600 m) je aj stanica lanovky vedúcej na obľúbenú Čertovu horu. K ďalším ľahko dostupným aktivitám patrí **golf** (9 jamkové ihrisko s indoor simulátorom), bobová dráha, lanové centrum, kúpalisko, **krytý bazén** alebo paragliding. Hlavná promenáda je blízko, ale zároveň neruší. Pri budúcom komplexe je reštaurácia, ďalšie sa nachádzajú v tesnej blízkosti rovnako ako potraviny, pošta alebo bankomaty. K zaujímavostiam mestečka patrí Mamutí skokanský mostík, sklárske alebo ski múzeum či úchvatné **Mumlavské vodopády**. Z Prahy je Harrachov vzdialený necelé 2 hodiny pohodlnej jazdy.

Celková podlahová plocha 85.42 m², terasa 12.19 m², balkón 2.46 m², pivnica.

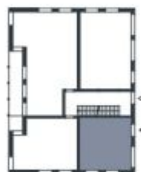


Byt 1+kk

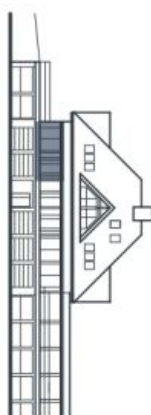
32 m², Semily, Harrachov

Predané

trio Harrachov



č.	místnost	m ²
1	předsiň	9,29
2	sprcha a wc	2,81
3	předsiň s umyvadlem	1,68
4	obytňá místnost s kuchyní	18,03
plocha bytu celkem		31,81
plocha bytu celkem dle NOZ		32,48



byt 1+kk | S.2
budova A

svoboda&williams | CHRISTIE'S
INTERNATIONAL REAL ESTATE

Schéma podrobně bytu představuje dispozici včetně bytu. Kuchynská linka a nábytek nejsou součástí dodávky bytu, zařazení je zobrazeno pouze pro názornost. Plocha zahrady je orientační. Specifikace pro konstrukce, povrchové úpravy a rozsah vybavení je předmětem příloh "Standard nemovitosti".



Na Perštyně 2, 110 00 Praha 1
+420 257 328 281, +420 257 322 032
info@svoboda-williams.com

www.trioharrachov.cz