



## Byt 3+kk

90 m<sup>2</sup>, Praha 6, Liboc, Naardenská

Predané



**Byt 3+kk**90 m<sup>2</sup>, Praha 6, Liboc, Naardenská**Predané**

Celková plocha	155 m <sup>2</sup>
Podlahová plocha*	90 m <sup>2</sup>
Terasa	65 m <sup>2</sup>
Parkovanie	Áno
Garáž	Áno
Pivnica	Áno
Poplatky za služby	nezahrnuté
PENB	C
Referenčné číslo	33287

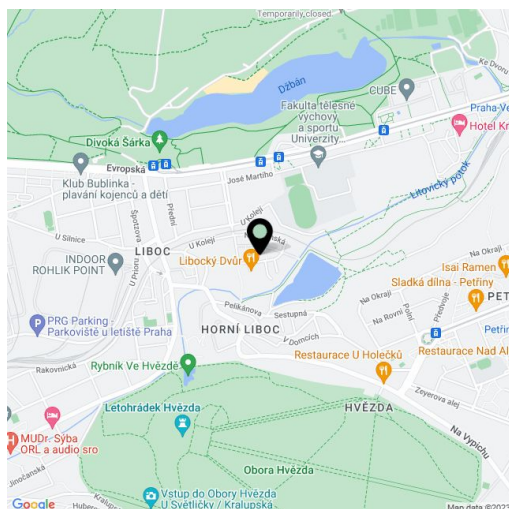
**Moderný byt s 65 m<sup>2</sup> južnou terasou a krásnym výhľadom na letohrádok Hvězda a okolitú zeleň, situovaný na 5., najvyššom poschodí rezidenčného komplexu s ostrahou a podzemným parkovaním. Pokojná lokalita v bezprostrednej blízkosti Libockého rybníka, neďaleko odbory Hvězda a prírodnej rezervácie Divoká Šárka.**

Svetlý interiér tvoria 2 samostatné spálne, obývacia izba s plne vybavenou kuchyňou a jedálenským priestorom, kúpeľňa s vaňou, bidetom a toaletou, šatník, technická miestnosť a vstupná hala. **Terasa** je prístupná zo všetkých hlavných miestností.

Vybavenie zahŕňa **dubové podlahy**, drevené eurookná s elektrický ovládanými predokennými žalúziami, bezpečnostné vstupné dvere a videotelefón. Vykurovanie plynovým kotlom. Dom je strážený kamerovým systémom. Je tu výťah. **Súčasťou kúpnej ceny je pivnica a garážové státie.**

**Areál sa nachádza v oblasti plnej zelene a s dobrou dostupnosťou do centra a na letisko. Lokalita ponúka všetku občiansku vybavenosť. Na mieste sú obchody, reštaurácie, športoviská, kvalitné školy (vrátane medzinárodných) a ďalšie služby. Zastávka električiek Vozovňa Vokovice s priamym spojením na metro Nádraží Veleslavín je vzdialená 5 minút chôdze. Okrem okolia Libockého rybníka, kde je umiestnený byt, k prechádzkam nabáda tiež blízka obora Hvězda a prírodná rezervácia Divoká Šárka.**

Interiér 90 m<sup>2</sup>, terasa 65 m<sup>2</sup>.



\* Area of the unit according to the Civil Code. The area consists of the sum total area of the entire unit bounded by perimeter walls.

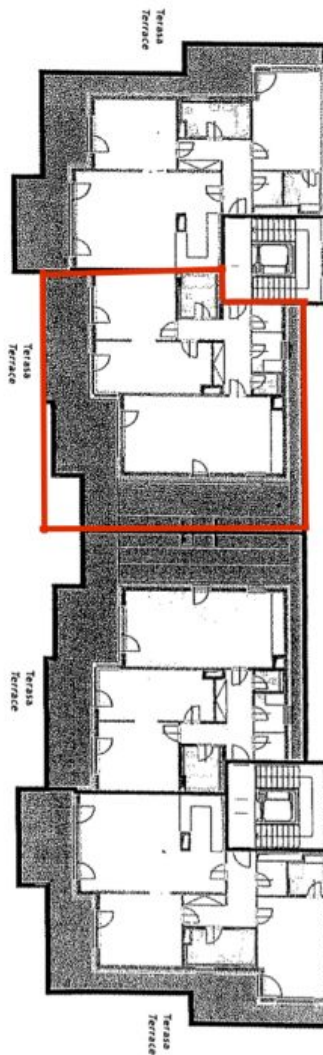


# Byt 3+kk

90 m<sup>2</sup>, Praha 6, Liboc, Naardská

Predané

BYTOVÝ DŮM: 11AB  
 PODLAŽÍ: 5 NP  
 RESIDENTIAL BUILDING: 11AB  
 FLOOR: 5



Bytová jednotka číslo / Apartment no.	Plocha bytové jednotky (m <sup>2</sup> ) / Apartment area (m <sup>2</sup> )	Plocha terasy (m <sup>2</sup> ) / Terrace area (m <sup>2</sup> )	Plocha balkonů (m <sup>2</sup> ) / Balcony area (m <sup>2</sup> )	Plocha podlahy (m <sup>2</sup> ) / Floor area (m <sup>2</sup> )	Plocha vstupu (m <sup>2</sup> ) / Entrance area (m <sup>2</sup> )
036	96,9	41,5	-	-	-
035	89,6	64,0	-	-	-
017	89,6	64,0	-	-	-
18	96,9	41,5	-	-	-