



Rodinný dom 5+kk

288 m², Praha 6, Vokovice

Predané





Rodinný dom 5+kk

288 m², Praha 6, Vokovice

Predané

Celková plocha	288 m ²
Pozemok	327 m ²
Zastavaná plocha	167 m ²
Záhrada	160 m ²
Podlahová plocha	251 m ²
Terasa	37 m ²
Parkovanie	Áno
Garáž	Áno
Pivnica	-
PENB	G
Referenčné číslo	33360

Trojpodlažný radový rodinný dom s elegantným architektonickým riešením od štúdia Kuba & Pilař architekti, so zatrávenou strechou, átriom, fitness, domácim kinom, záhradou a garážou je súčasťou stráženého areálu umiestneného na kraji parku, v blízkosti stanice metra, električkovej zastávky a autobusovej stanice s priamou linkou na letisko.

Prízemie domu z r. 2008 tvorí veľkorysý obytný priestor s kuchyňou a jedálňou s priamym vstupom na **juhozápadnú terasu**, ďalej vstupná hala, šatník a toaleta. Súčasťou obývacej izby je zenová záhrada, oddelená presklenými stenami. Na poschodí je hlavná spálňa s en-suite kúpeľňou a druhá kúpeľňa pre 2 spálne so vstupom na **východne orientovanú terasu**. Suterén ukrýva fitness miestnosť, saunu, domáce kino, kúpeľňu, technickú miestnosť a práčovňu.

Vysoký štandard vybavenia zahŕňa **klimatizáciu** a **krb** v obývacej izbe, veľkoformátové hliníkové okná s tieniacimi panelmi, **podlahy z jaseňového dreva**, dvere so zvýšenou výškou a zabezpečovacie zariadenia. Vykurovanie plynovým kotlom Buderus. Parkovanie v garáži a na 1 vonkajšom státi.

Uzavretý komplex sa nachádza priamo pri **parku** na Červenom vrchu v susedstve športovej haly a tenisových kurtov. V pešom dosahu je materská a základná škola, stanica MHD, obchod s potravinami, lekáreň, kaviareň alebo golfový klub s driving range. Päť minút chôdze je vzdialený **prírodný park Divoká Šárka** a **vodná nádrž Džbán**.

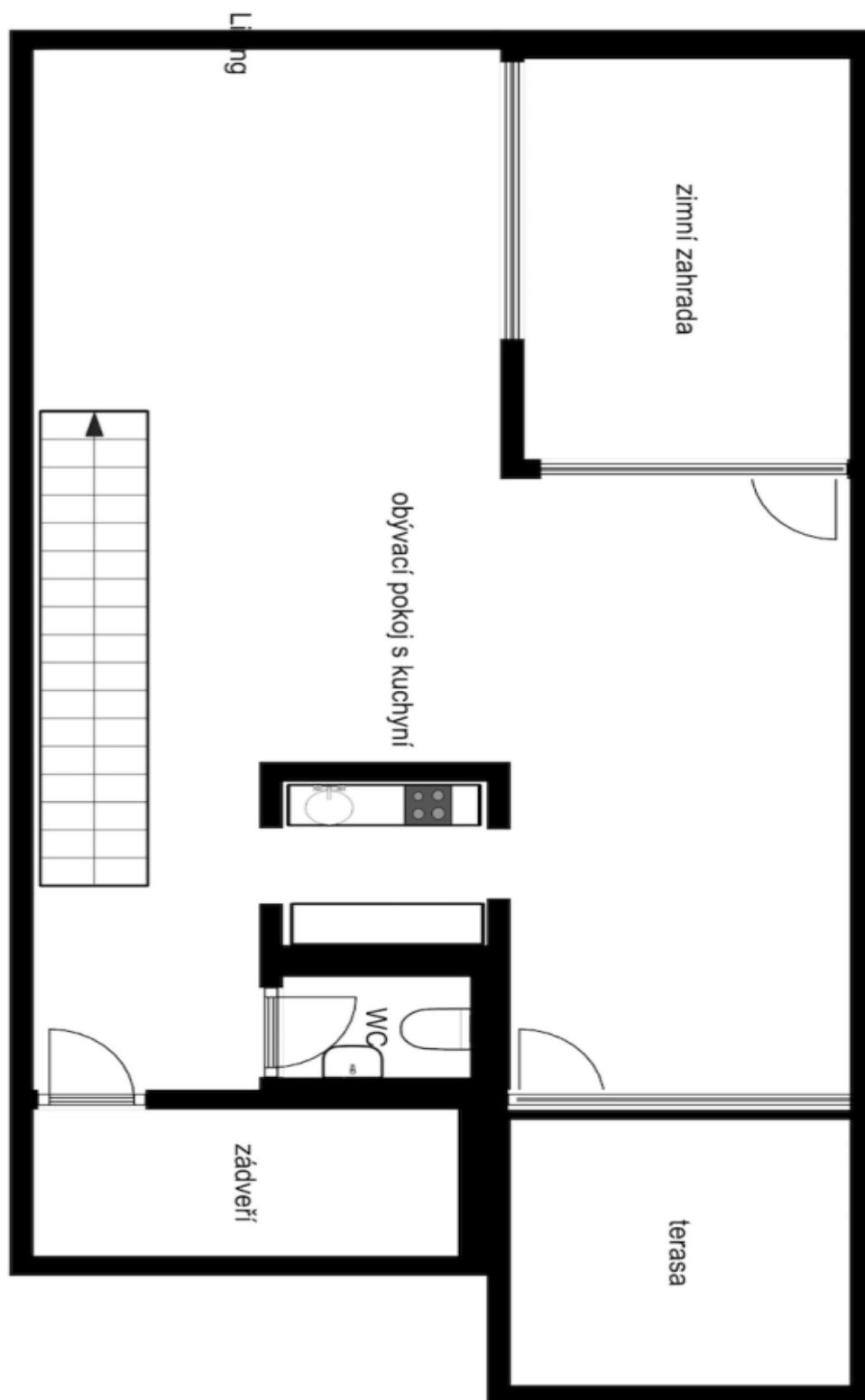
Úžitková plocha 288,86 m², interiérová 251,4 m² (vrátane garáže), terasy 13,97 + 23,49 m², zastavaná plocha 167 m², záhrada 160 m², pozemok 327 m².



Rodinný dom 5+kk

288 m², Praha 6, Vokovice

Predané

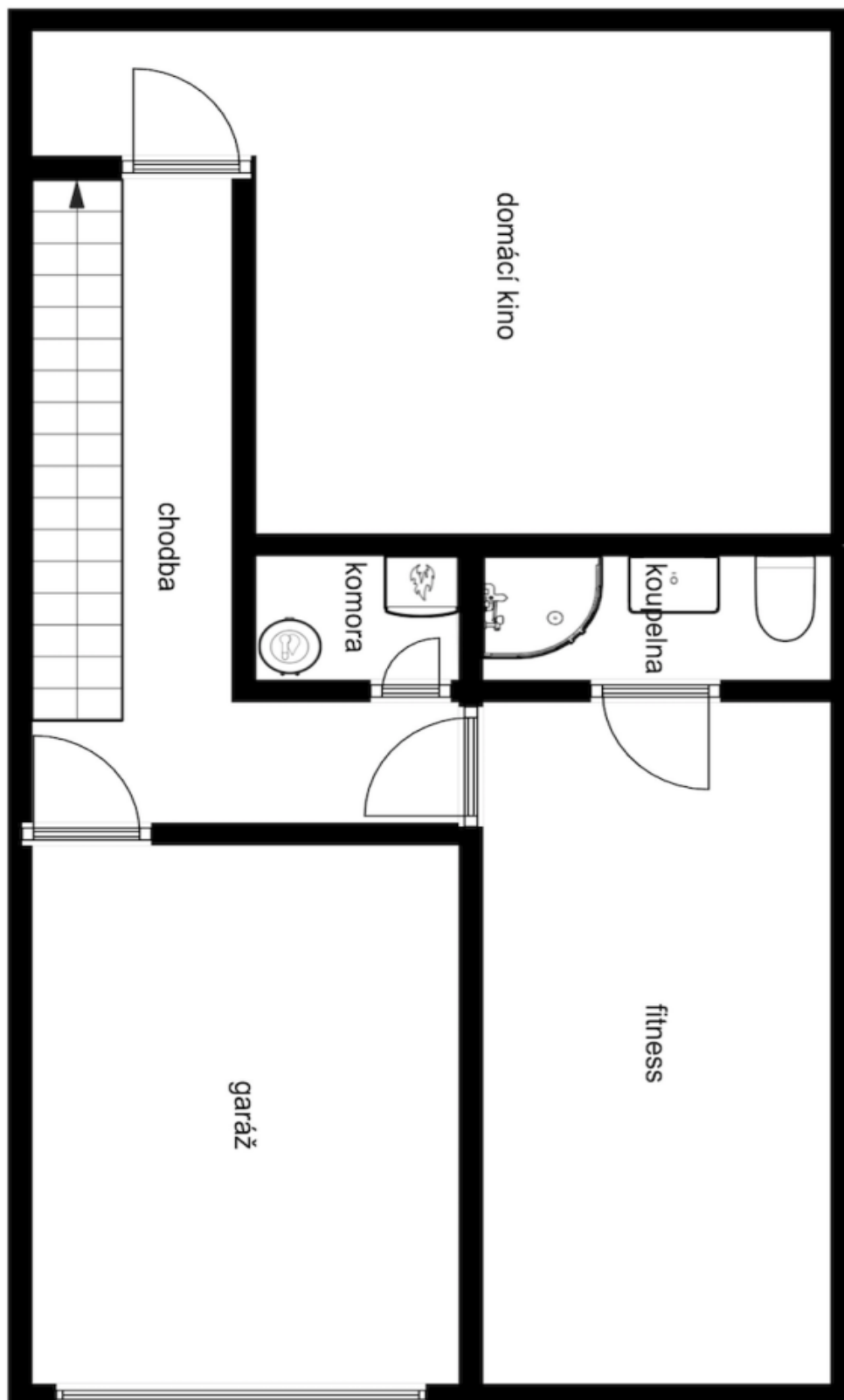




Rodinný dom 5+kk

288 m², Praha 6, Vokovice

Predané





Rodinný dom 5+kk

288 m², Praha 6, Vokovice

Predané

