



## Rodinný dom 5+kk

288 m<sup>2</sup>, Praha 6, Vokovice

Predané





## Rodinný dom 5+kk

288 m<sup>2</sup>, Praha 6, Vokovice

Predané

Celková plocha	288 m <sup>2</sup>
Pozemok	327 m <sup>2</sup>
Zastavaná plocha	167 m <sup>2</sup>
Záhrada	160 m <sup>2</sup>
Podlahová plocha	251 m <sup>2</sup>
Terasa	37 m <sup>2</sup>
Parkovanie	Áno
Garáž	Áno
Pivnica	-
PENB	G
Referenčné číslo	33360

Trojpodlažný radový rodinný dom s elegantným architektonickým riešením od štúdia Kuba & Pilař architekti, so zatrávnenou strechou, átriom, fitness, domácim kinom, záhradou a garážou je súčasťou stráženého areálu umiestneného na kraji parku, v blízkosti stanice metra, električkovej zastávky a autobusovej stanice s priamou linkou na letisko.

Prízemie domu z r. 2008 tvorí veľkorysý obytný priestor s kuchyňou a jedálňou s priamym vstupom na **juhozápadnú terasu**, ďalej vstupná hala, šatník a toaleta. Súčasťou obývacej izby je zenová záhrada, oddelená presklenými stenami. Na poschodí je hlavná spálňa s en-suite kúpeľňou a druhá kúpeľňa pre 2 spálne so vstupom na **východne orientovanú terasu**. Suterén ukrýva fitness miestnosť, saunu, domáce kino, kúpeľňu, technickú miestnosť a práčovňu.

Vysoký štandard vybavenia zahŕňa **klimatizáciu** a **krb** v obývacej izbe, veľkoformátové hliníkové okná s tieniacimi panelmi, **podlahy z jaseňového dreva**, dvere so zvýšenou výškou a zabezpečovacie zariadenia. Vykurovanie plynovým kotlom Buderus. Parkovanie v garáži a na 1 vonkajšom státi.

Uzavretý komplex sa nachádza priamo pri **parku** na Červenom vrchu v susedstve športovej haly a tenisových kurtov. V pešom dosahu je materská a základná škola, stanica MHD, obchod s potravinami, lekáreň, kaviareň alebo golfový klub s driving range. Päť minút chôdze je vzdialený **prírodný park Divoká Šárka** a **vodná nádrž Džbán**.

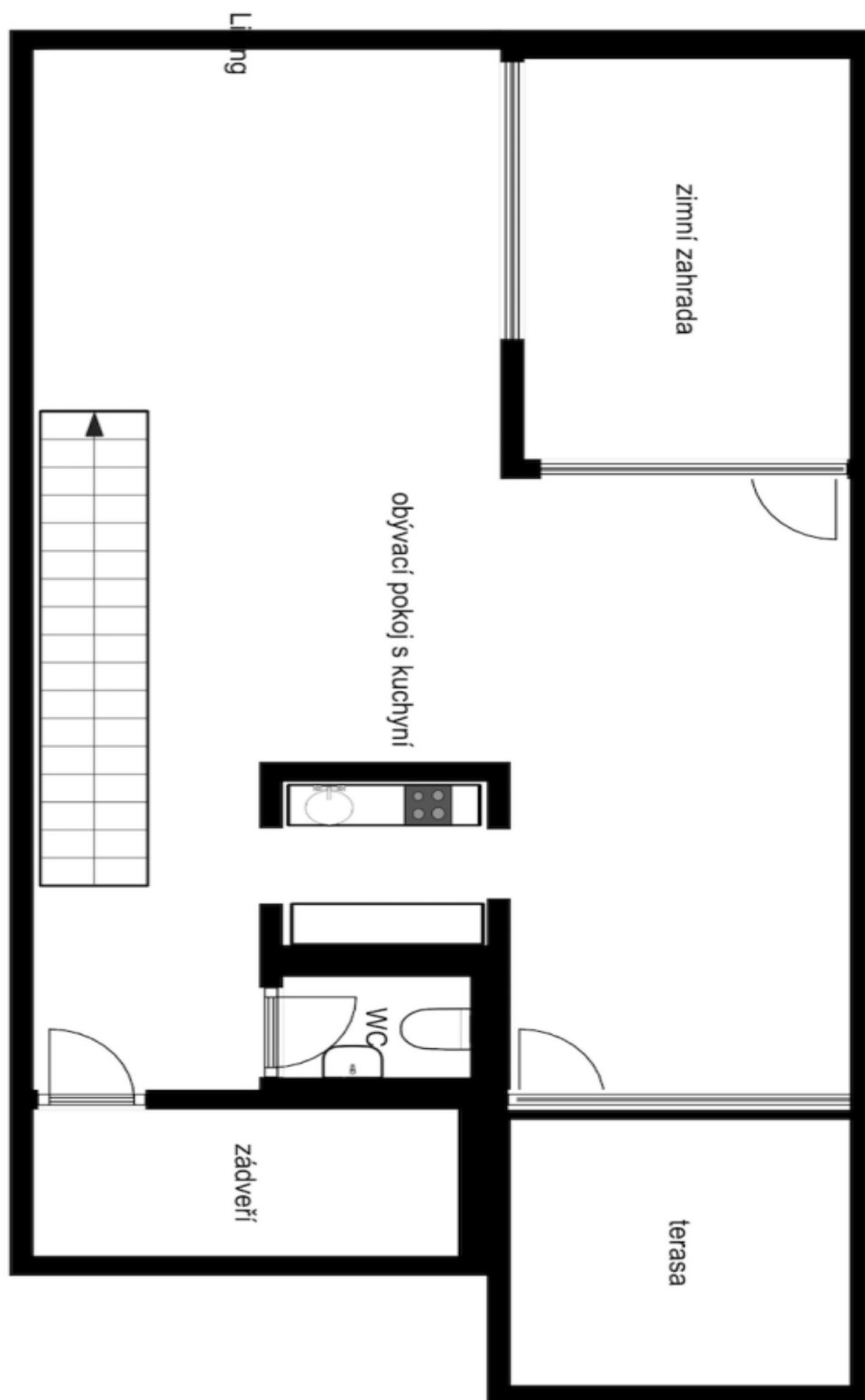
Úžitková plocha 288,86 m<sup>2</sup>, interiérová 251,4 m<sup>2</sup> (vrátane garáže), terasy 13,97 + 23,49 m<sup>2</sup>, zastavaná plocha 167 m<sup>2</sup>, záhrada 160 m<sup>2</sup>, pozemok 327 m<sup>2</sup>.



## Rodinný dom 5+kk

288 m<sup>2</sup>, Praha 6, Vokovice

Predané

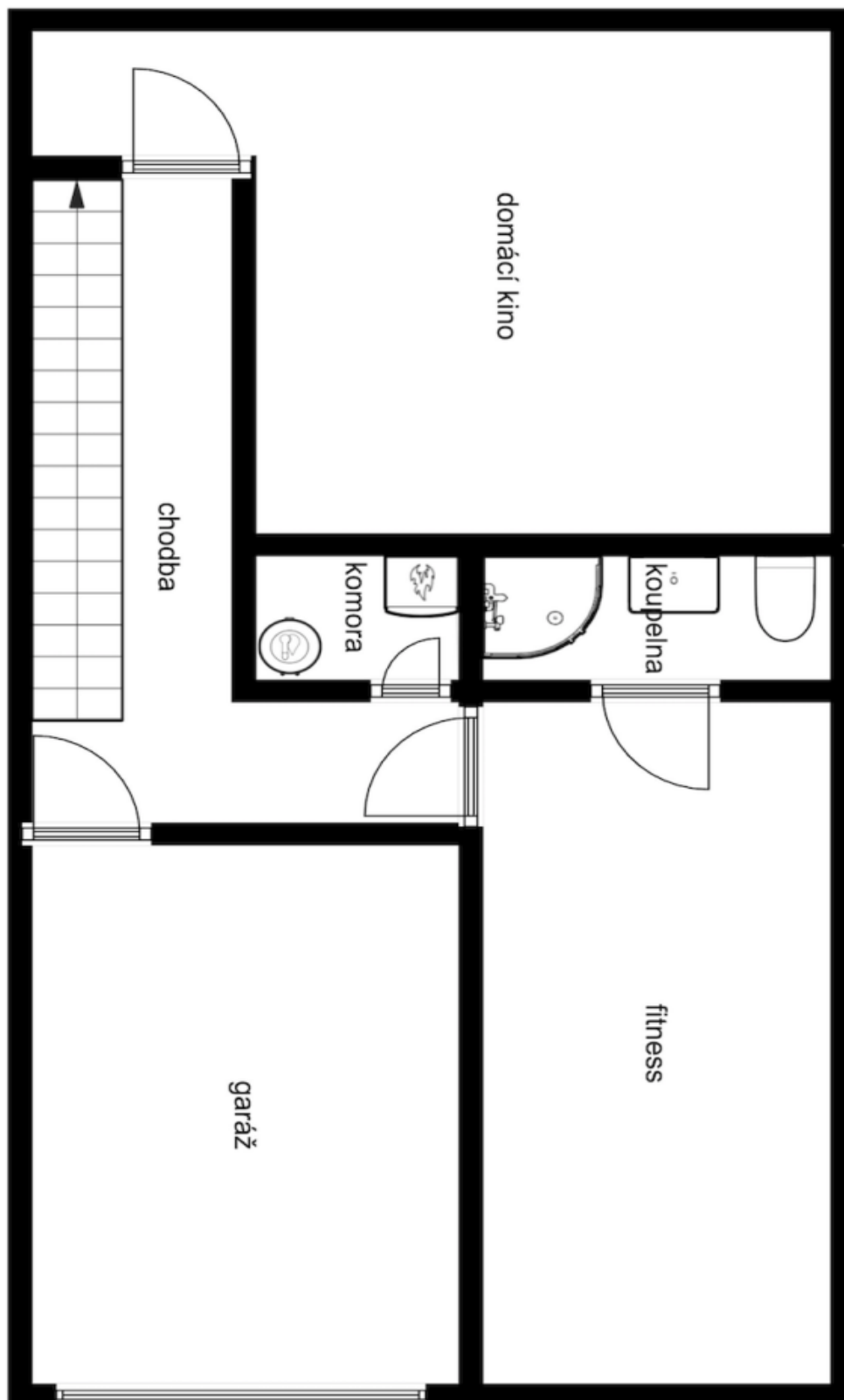




## Rodinný dom 5+kk

288 m<sup>2</sup>, Praha 6, Vokovice

Predané





## Rodinný dom 5+kk

288 m<sup>2</sup>, Praha 6, Vokovice

Predané

