



Rodinný dom 7+kk

228 m², Praha 5, Stodůlky, K Fialce

Predané





Rodinný dom 7+kk

228 m², Praha 5, Stodůlky, K Fialce

Predané

Celková plocha	228 m ²
Pozemok	817 m ²
Zastavaná plocha	118 m ²
Záhrada	699 m ²
Podlahová plocha	206 m ²
Balkón	2 m ²
Terasa	20 m ²
Parkovanie	-
Pivnica	-
PENB	B
Referenčné číslo	33363

Novostavba rodinného domu, stojaca na veľkom pozemku v pokojnej vilovej štvrti v blízkosti jedného z najväčších pražských parkov, ktorej dokončenie je plánované na november 2019.

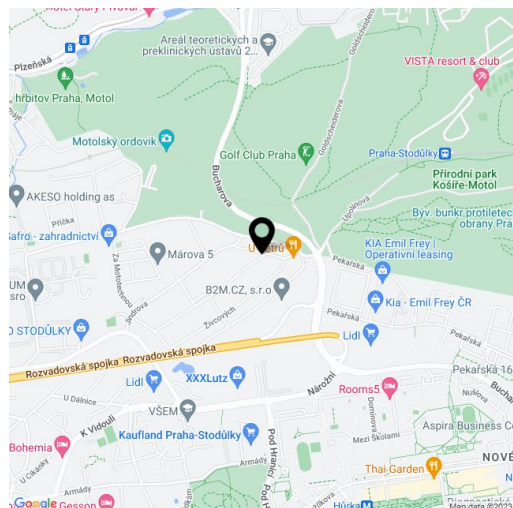
Prízemie je rozdelené na svetlú a vzdušnú obývaciu izbu s kuchyňou, jedálňou a výstupom na **juhozápadnú terasu** prepojenú so **záhradou s parkovou úpravou**, ďalšie 2 izby, halu, zádverie, hosťovskú toaletu a technický priestor. Na poschodí sa nachádza hlavná spáľňa s en-suite kúpeľňou a **balkónom**, 3 ďalšie spálne, centrálna kúpeľňa a oddychová zóna. **Podkrovia** ponúka veľa úložného miesta.

Konštrukcia domu a výber materiálov zaisťujú vynikajúci tepelný komfort, kvalitu vzduchu a nízku spotrebu energie. **Podlahové vykurovanie** v celom dome má individuálnu reguláciu teploty v jednotlivých miestnostiach. Okná sú hliníkové s trojsklami. Dom je ponúkaný s dokončenými finálnymi povrchmi a prípravou na inštaláciu kuchynskej linky, preto budúci majiteľ môže určiť zmeny podľa svojich predstáv.

Nehnuteľnosť zahŕňa veľkú súkromnú príjazdovú cestu s **parkovaním pre 4 a viac áut, prístrešok** alebo garáž možno ľahko dostavať podľa želania kupujúceho (viď vizualizácia). Rovnako je na pozemku dostatok priestoru pre inštaláciu záhradných konštrukcií vrátane bazéna.

Vilová štvrť sa nachádza v tesnej blízkosti **prírodného parku Košíře-Motol**. Lokalita má výbornú dopravnú dostupnosť - stanica metra Motol (linka A) je vzdialená len 3 minúty jazdy autobusom a stanica metra Luka (linka B) - len 7 minút. Neďaleko sa nachádza golfový klub, niekoľko supermarketov, nákupných centier, škôlok a základných škôl. **Nemecká škola** je v dochádzkovej vzdialenosti. Miesto má výhodnú polohu pre napojenie na Pražský okruh a jednoduchý výjazd z Prahy smerom na Nemecko.

Interiér 182,63 m² + podkrovný úložný priestor 18 m², zastavaná plocha 117,63 m², záhrada 699 m², pozemok 817 m², terasa 25 m², balkón 1,98 m².

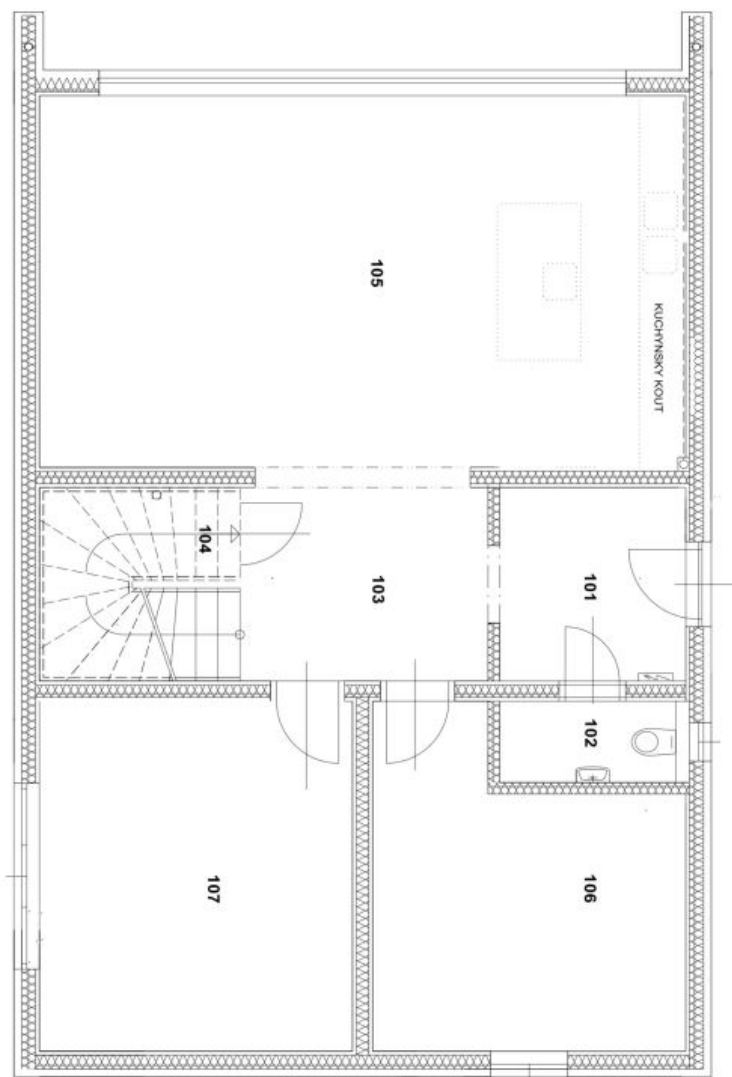




Rodinný dom 7+kk

228 m², Praha 5, Stodůlky, K Fialce

Predané



LEGENDA MÍSTNOSTÍ

ČÍSLO	ÚČEL MÍSTNOSTI	PLOCHA m ²
101	ZÁDVEŘÍ	5,98
102	WC	2,28
103	CHODBA	8,73
104	TECHNICKÁ MÍSTNOST	3,36
105	OBÝVAČÍ POKOJ + KUCHYŇE	40,03
106	POKOJ	15,20
107	POKOJ	18,28

CELKOVÁ POPLAHOVÁ PLOCHA
ZASTAVĚNÁ PLOCHA

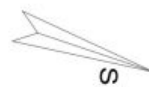
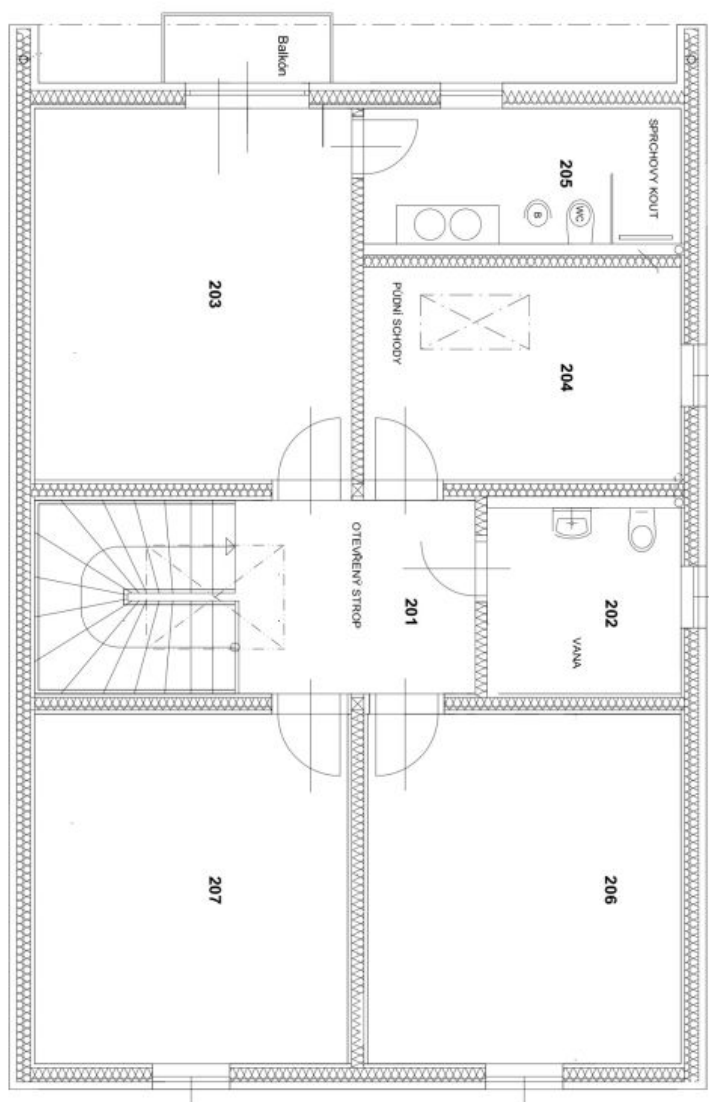
93,94 m²
117,63 m²



Rodinný dom 7+kk

228 m², Praha 5, Stodůlky, K Fialce

Predané



LEGENDA MÍSTNOSTÍ

ČÍSLO	ÚČEL MÍSTNOSTI	PLOCHA m ²
201	CHODBA	8,21
202	KOUPELNA	5,87
203	LOŽNICE	19,66
204	SATŇA	11,26
205	KOUPELNA	7,17
206	POKOJ	18,26
207	POKOJ	18,26
CELKOVÁ PLOCHA VYŠTAVĚNÁ PLOCHA		88,69 m ²
CELKOVÁ PLOCHA ZASTAVĚNÁ PLOCHA		117,63 m ²
BALKÓN		1,96
PLOCHA		23,14
TERASA		20,05
CELKOVÁ PLOCHA		228 m ²