



Rodinný dom 5+kk

220 m², Praha 6, Břevnov, U Ladronky

Cena na vyžiadanie





Rodinný dom 5+kk

220 m², Praha 6, Břevnov, U Ladronky

Cena na vyžiadanie

Pozemok	301 m ²
Zastavaná plocha	125 m ²
Záhrada	176 m ²
Parkovanie	-
Pivnica	Áno
PENB	G
Referenčné číslo	33392

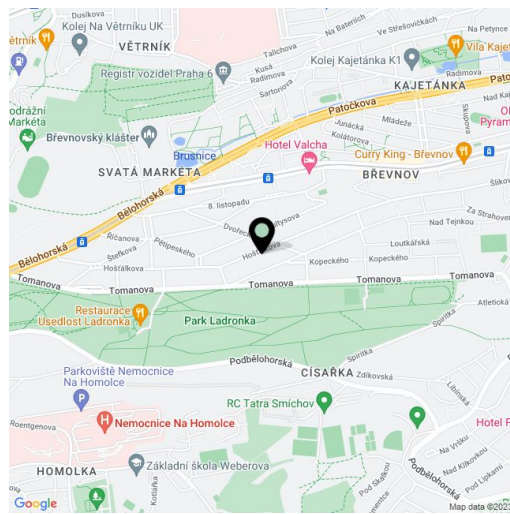
Veľmi tichý, klimatizovaný rodinný dom po precíznej rekonštrukcii je súčasťou obytného bloku stojaceho v pokojnej ulici v tesnom susedstve parku Ladronka, v pešom dosahu zastávok MHD a širokej ponuky služieb.

Prízemie je rozdelené na obývaciu izbu prepojenú s kuchyňou a zimnou záhradou, kde je umiestnená jedáleň s presklenou posuvnou stenou do záhrady, ďalej schodiskovú halu, zádverie, hostinskú toaletu a chodbu s priestorom na úschovu bicyklov. Na 1. poschodí sa nachádza spálňa s francúzskym oknom orientovaným do záhrady, pracovňa a kúpeľňa (sprcha, oddelená toaleta, umývadlo). V podkroví sú 2 detské spálne, samostatná toaleta a kúpeľňa (s vaňou). Suterén má prípravu na saunu, ďalej je tu umiestnené prevádzkové a technické zázemie, práčovňa (so sprchou a umývadlom), kotoľňa a skladovacie priestory. Ďalšia úložná plocha je na povale.

Dom je zrekonštruovaný vrátane zateplenia, 2. poschodie je prístupné. K vybaveniu patria drevené podlahy, masívne schodisko, plastové okná (na 1. a 2. poschodí s trojsklami), podlahové vykurovanie kúpeľní a celého prízemnia, kuchynská linka zn. Hanák so spotrebičmi AEG (parná rúra a 2 klasické rúry), Siemens, Electrolux a Faber, sanitárne zariadenia Villeroy & Boch, práčka a sušička AEG, bezpečnostné vstupné dvere a zabezpečovacie zariadenie Jablotron. Vykurovanie plynovým kotlom Geminox.

Tradičná rezidenčná štvrť sa rozkladá medzi parkom Ladronka a Břevnovskou kláštorňou záhradou, ulica je súčasťou pôvodnej pútnickej cesty označenej niekoľkými kaplnkami. V blízkom okolí sú súkromné materské školy, základná škola, poliklinika, supermarket a mnoho ďalších obchodov, reštaurácií a ostatných služieb. 2 minúty chôdze stavia autobus k metru linky B (stanicu Anděl), v pešom dosahu je tiež električková zastávka so spojmi k stanici metra linky A Malostranská alebo Hradčanská. Cesty autom uľahčuje rýchle napojenie na tunelový komplex a Mestský okruh.

Úžitková plocha 220 m², zastavaná plocha 122 m², záhrada 179 m², pozemok 301 m².

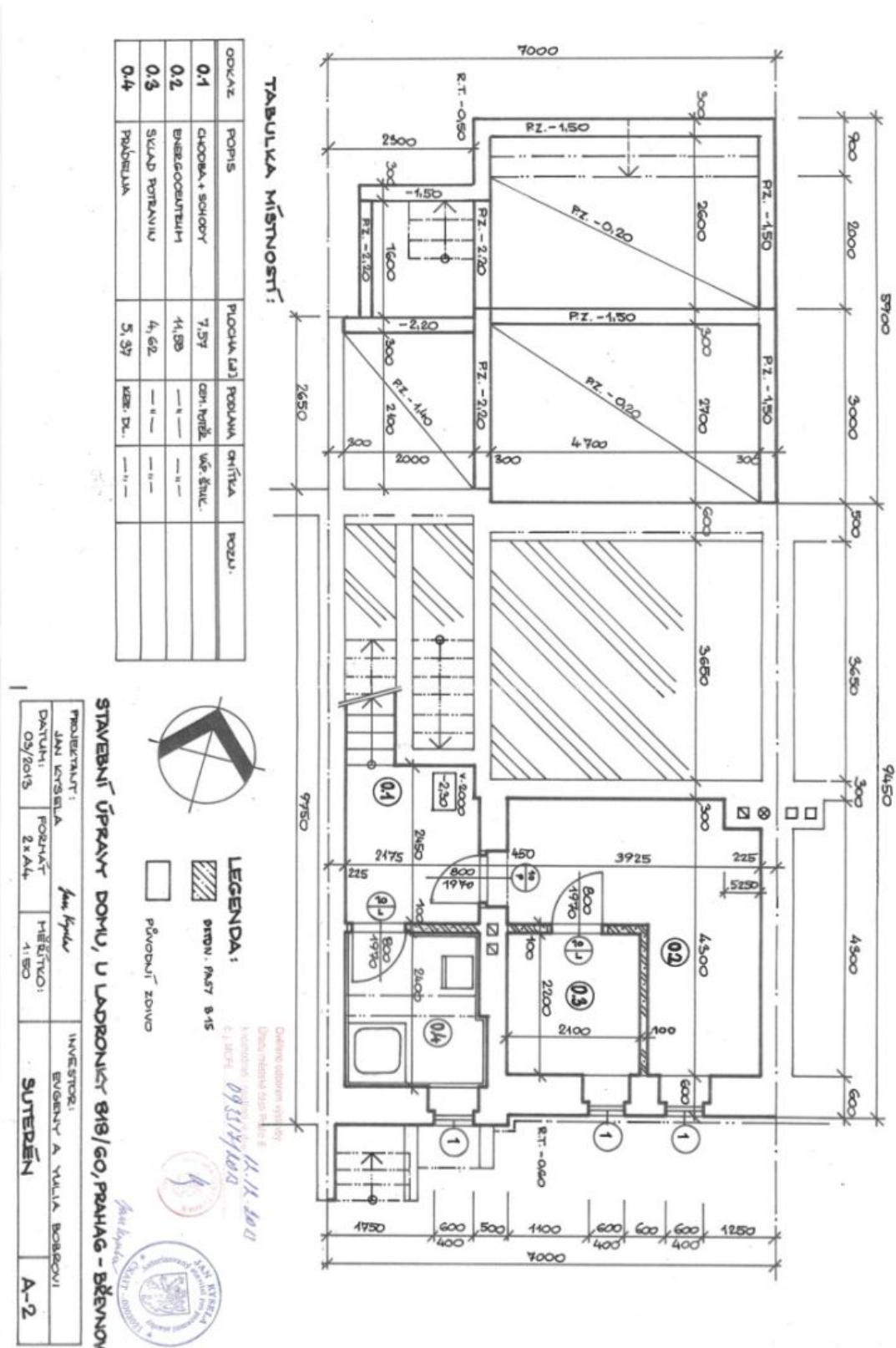




Rodinný dom 5+kk

220 m², Praha 6, Břevnov, U Ladronky

Cena na vyžiadanie



TABULKA MÍSTNOSTÍ:

ODKAZ	POPIS	PLOCHA (M ²)	POBILNA	OHŘÍVA	POZUJ.
0.1	CHODBA + SCHODY	7,57	—	—	—
0.2	BYTĚCOUBNĚNÍ	41,88	—	—	—
0.3	SKLAD POTRAVIN	4,62	—	—	—
0.4	PŘÍBĚLNA	5,97	—	—	—

STAVEBNÍ ÚPRAVY DOMU, U LADRONKY 818/60, PRAHA 6 - BŘEVOV

PROJEKTANT:	JAN KRŠEJLA	FORMÁT:	2x A4	HEŘTILO:	4:50	INVESTOR:	EVGENY A VILMA BOBROVI
DATA:	03/2013	STRAN:	2x A4	HEŘTILO:	4:50	SUTEDĚNÍ:	A-2

LEGENDA:
 STROPNÝ PAVŤ 8-15
 PŮVODNÝ ZDIVO

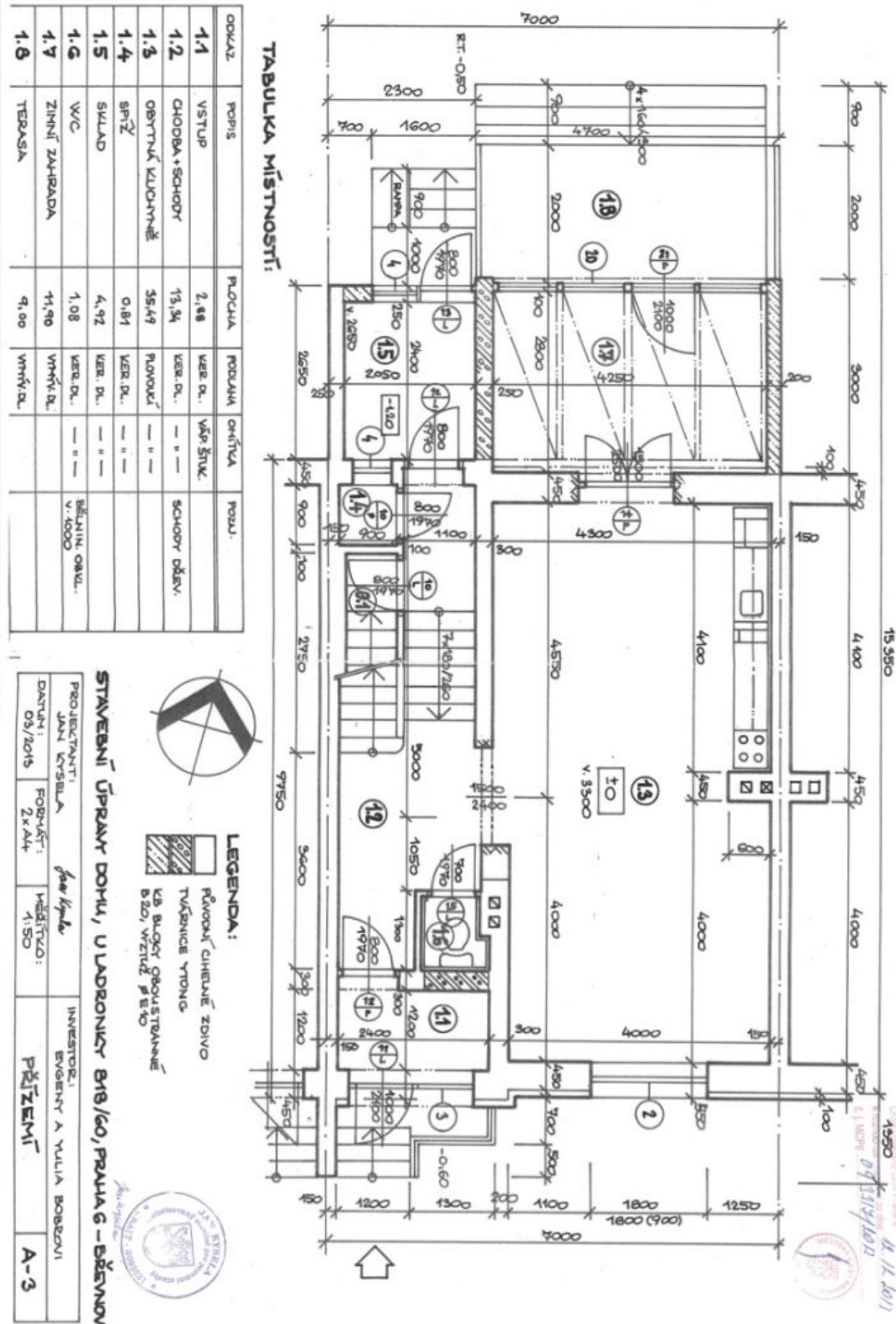
Osobně odobrené výkresy
 Úprava: 03/2013
 H. H. Šedý
 Inženýrské stavební úřady
 Č. 1004
 03/2013



Rodinný dom 5+kk

220 m², Praha 6, Břevnov, U Ladronky

Cena na vyžiadanie



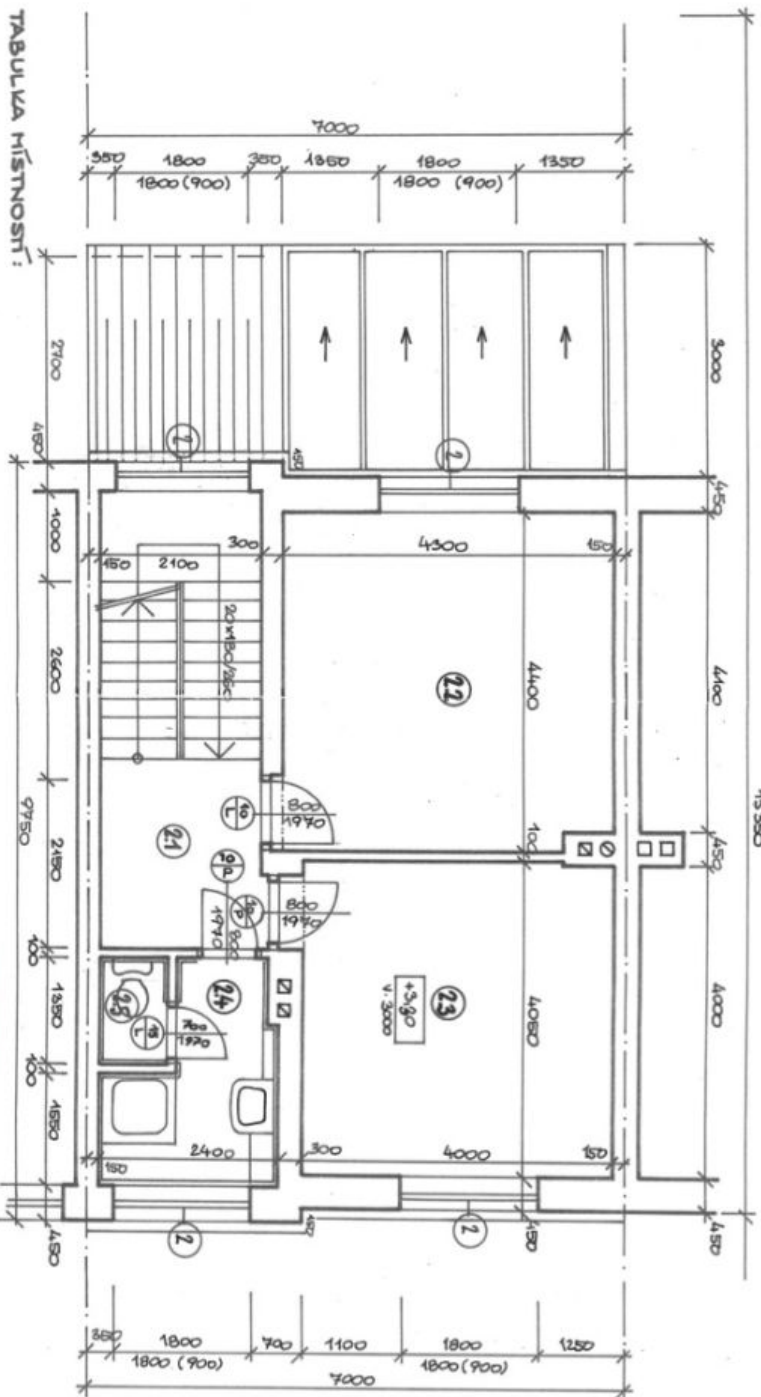


Rodinný dom 5+kk

220 m², Praha 6, Břevnov, U Ladronky

Cena na vyžiadanie

ODKAZ	POPIS	POCITA [m ²]	PODLAHA	OKRATVA	POZEM.
2.1	CHODBA + SCHODY	12,22	KER. DL.	VÁP. STUK.	SCHODNÍK DUBU.
2.2	LOŽNICE 1.	15,74	KOVRAL.	—	—
2.3	LOŽNICE 1. (PRACOVNÁ)	15,17	KOVRAL.	—	—
2.4	KOUPELNÁ	6,05	KER. DL.	—	BEŽNÁ OBR. V. 2000
2.5	WC	1,22	—	—	— V. 1000



TABULKA MÍSTNOSTÍ:



Architektonický ústav
 a s.r.l. s.r.o. - autorizovaný inženýr
 Ing. Miroslav Štěrba
 09/11/2015



STAVEBNÍ ÚPRAVY DOMU, U LADRONKY 818/60, PRAHA 6 - BŘEŇNOV	INVESTOR:	EVOGENT A TULIA BOBROVI
PROJEKTANT:	JAN KRSELA	
DATUM:	03/2015	
FORMÁT:	2 x A4	
HEBTÍČO:	1:50	
	1. PATRO	A-4



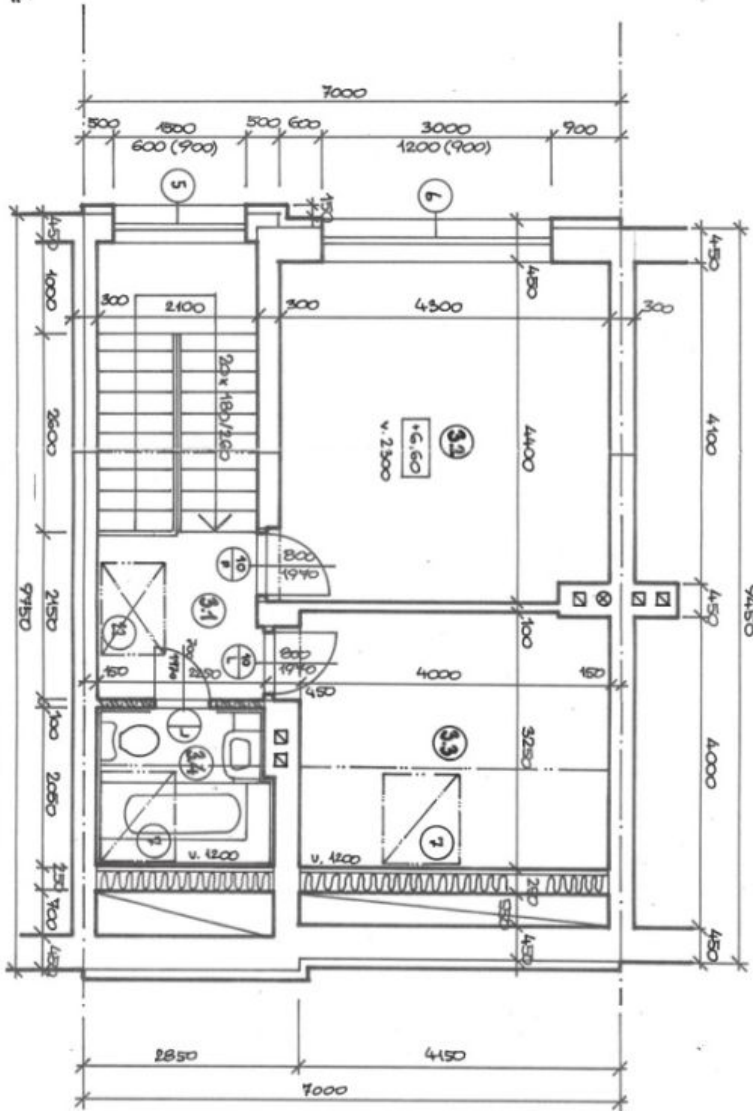
Rodinný dom 5+kk

220 m², Praha 6, Břevnov, U Ladronky

Cena na vyžiadanie

ODKAZ	POPIS	POBILIA	ONĚKA	POZEMČKA
3.1	OCHOBA + SCHODY	42,22	VER. ŠTĚ.	SCHODY BŘEVNOVĚ
3.2	LOŽNICE III.	18,74	KOVBAL.	
3.3	ŠATNA	15,00	KOVBAL.	
3.4	KOUPELNA + WC	4,79	VER. ŠTĚ.	BILANU. GARAD v. 2000

TABULKA MÍSTNOSTÍ:



Ulice: Ladronky 1111
 Kancelář: 0933141211
 11. 11. 2011



STAVBNÍ ÚPRAVY DOMU, U LADRONKY 818/60, PRAHA 6 - BŘEVNOV
 PROJEKTANT: JANA KRŠTELA
 DATUM: 03/2015
 FOLIO: 2x A4
 MĚŘÍTKO: 1:50
 INVESTOR: EMBERY A YULIA BOBKOVI
 PODKROVÍ: A-B