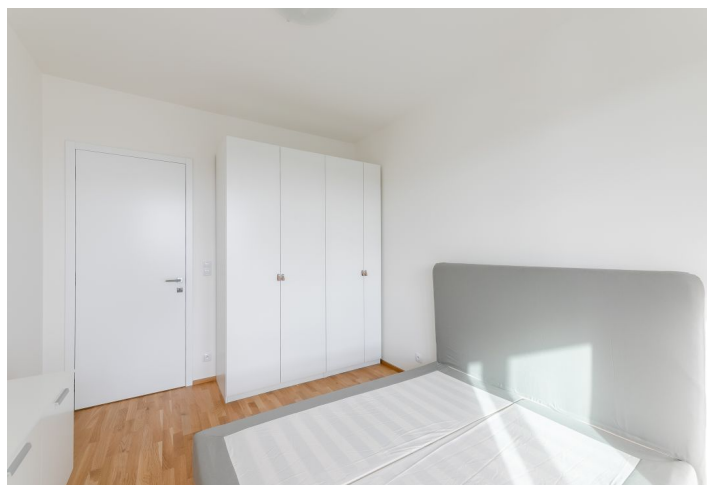
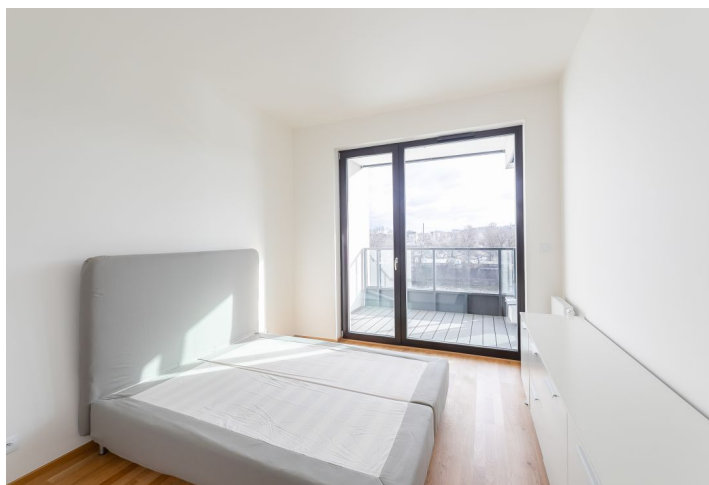




## Byt 2+kk

55 m<sup>2</sup>, Praha 7, Holešovice, Sanderova

Prenajaté



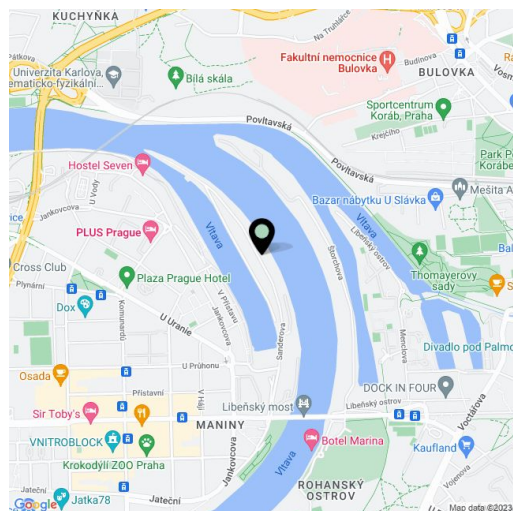
**Byt 2+kk**55 m<sup>2</sup>, Praha 7, Holešovice, Sanderova**Prenajaté**

Celková plocha	61 m <sup>2</sup>
Podlahová plocha*	55 m <sup>2</sup>
Balkón	6 m <sup>2</sup>
Parkovanie	Áno
Garáž	Áno
Pivnica	Áno
PENB	B
Referenčné číslo	33405
K dispozícii od	Ihneď

Nový byt s balkónom a krásnym nerušeným výhľadom na rieku Vltavu a okolitú zeleň, situovaný na 5. poschodí v novom rezidenčnom komplexe Marina Island s recepciou a 24/7 ostrahou, kamerovým systémom a podzemným parkovaním na nábreží Vltavy. Projekt sa nachádza na holešovickom polostrove, v obľúbenej rezidenčnej časti Prahy 7, s rýchlym dopravným spojením do centra a plnou občianskou vybavenosťou v blízkom dosahu. 8 minút chôdze je to k zastávkam električiek, pár minút jazdy potom ku staniciam metra Palmovka, Nádraží Holešovice a Vltavská. V blízkom dosahu je tiež Driving Range Rohanský ostrov.

Byt má obývaciu izbu s plne vybavenou kuchyňou a jedálenským priestorom, 1 spálňu, kúpeľňu (vaňa so sprchovou zástenou, toaleta), technickú / úložnú komoru a vstupnú halu. **Balkón** je prístupný zo spálne aj obývacej izby.

**Drevené podlahy**, dlažba, francúzske okná, bezpečnostné vstupné dvere, centrálne vykurovanie, automatické vonkajšie žalúzie, vyhrievaná podlaha v kúpeľni, umývačka, indukčná varná doska, rúra s mikrovlnkou, videotelefón, **pivnica**, výtah. Byt je možné vybaviť nábytkom za vyššie nájomné. V cene je zahrnuté 1 **garážové státie**. Súčasťou projektu je ďalej privátna záhrada, parkovanie pre hostí, spoločenská miestnosť, možnosť využitia miesta na grilovanie, požičovňa bicyklov, pozdĺž komplexu vedie cyklotrasa do Tróje. Poplatky za spoločné domové služby a spotrebu energií sa hradia zvlášť.



\* Area of the unit according to the Civil Code. The area consists of the sum total area of the entire unit bounded by perimeter walls.



## Byt 2+kk

55 m<sup>2</sup>, Praha 7, Holešovice, Sanderova

Prenajaté

