



Byt 2 izbový

57 m², Praha 3, Vinohrady, Slavíkova

Cena na vyžiadanie





Byt 2 izbový

57 m², Praha 3, Vinohrady, Slavíkova

Cena na vyžiadanie

| | |
|------------------|-------------------|
| Celková plocha | 57 m ² |
| Parkovanie | - |
| Pivnica | Áno |
| PENB | G |
| Referenčné číslo | 33419 |

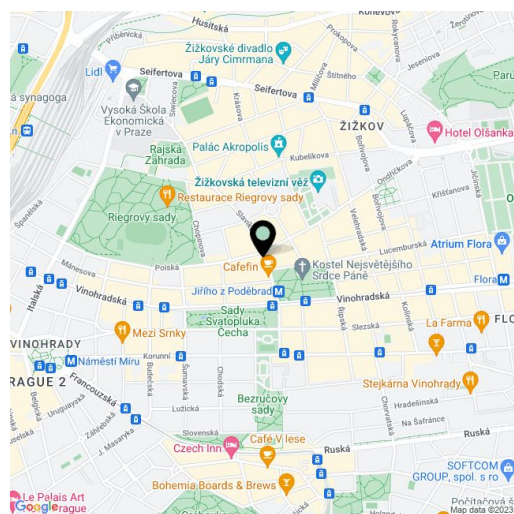
Nový pôdny byt s balkónom bude umiestnený na 6. podlaží komorného projektu znovuzrodenia bytového domu z 19. storočia. Atraktívna rezidenčná lokalita Vinohrady len pár krokov od Riegrových sádov, námestia Jiřího z Poděbrad alebo Žižkovskej veže. Dokončenie je plánované na september 2019.

Dispozícia ponúkne obývaciu izbu s jedálňou a otvorenou kuchyňou a vstupom na balkón, 2 spálne (1 s oknami do vnútrobloku), kúpeľňu, samostatnú toaletu, vstupnú halu a komoru.

Byt je ponúkaný v stave kompletného dokončenia s možnosťou kúpy vo white walls (tj. pred dokončením finálnych povrchov - podláh a obkladov či vybavenia kuchyne). Štandardy zahŕňajú oi. **dubové podlahy**, veľkoformátovú dlažbu, kvalitné sanitárne zariadenie, **kazetové interiérové dvere** a **repliky špaletových okien**, dvojkrídlové vchodové dvere s dobovou profiláciou, dátový rozvod, domový telefón a prípravu pre satelitnú TV. Vykurovanie z centrálnej plynovej kotolne v suteréne domu. Súčasťou kúpnej ceny je **pivnica**.

Vyhľadávaná štvrť poskytuje všetku občiansku vybavenosť a **ľahkú dostupnosť centra** vďaka električkám a metru linky A zo stanice Jiřího z Poděbrad, ktorá je vzdialená pár krokov. V pešom dosahu sú materské aj základné školy a gymnázia, obchody, kaviarne a reštaurácie, Palác Akropolis, **Mahlerovy sady** so Žižkovskou vežou aj plavecký bazén TJ Sokol Královské Vinohrady v **Riegrových sadoch**.

Podlahová plocha 85,5 m², balkón 6,8 m², pivnica.



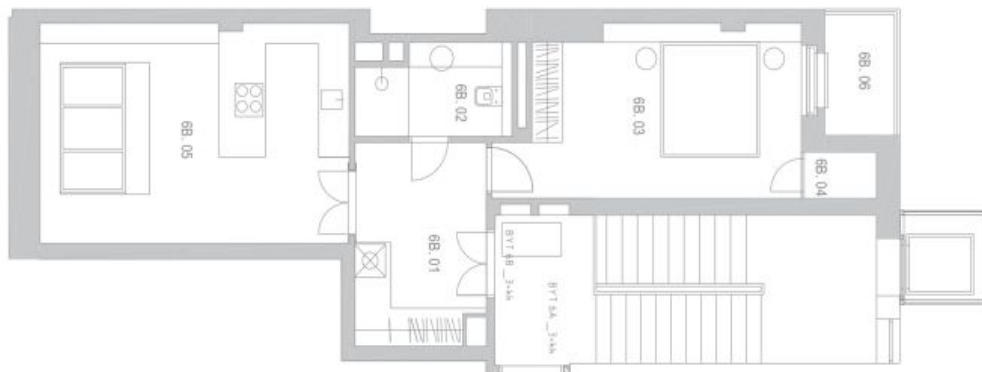
* Area of the unit according to the Civil Code. The area consists of the sum total area of the entire unit bounded by perimeter walls.



Byt 2 izbový

57 m², Praha 3, Vinohrady, Slavíkova

Cena na vyžiadanie



| Technická informácia | | Podlažie |
|--------------------------------------|-------|-------------------|
| Č. bytu | 68.01 | 3. posch. |
| Č. bytu | 68.02 | 3. posch. |
| Č. bytu | 68.03 | 3. posch. |
| Č. bytu | 68.04 | 3. posch. |
| Č. bytu | 68.05 | 3. posch. |
| Č. bytu | 68.06 | 3. posch. |
| Celková plocha bytu | | 57 m ² |
| Plocha podlahy bytu (včetně balkonů) | | 57 m ² |
| Plocha podlahy bytu (včetně balkonů) | | 57 m ² |
| Plocha podlahy bytu (včetně balkonů) | | 57 m ² |