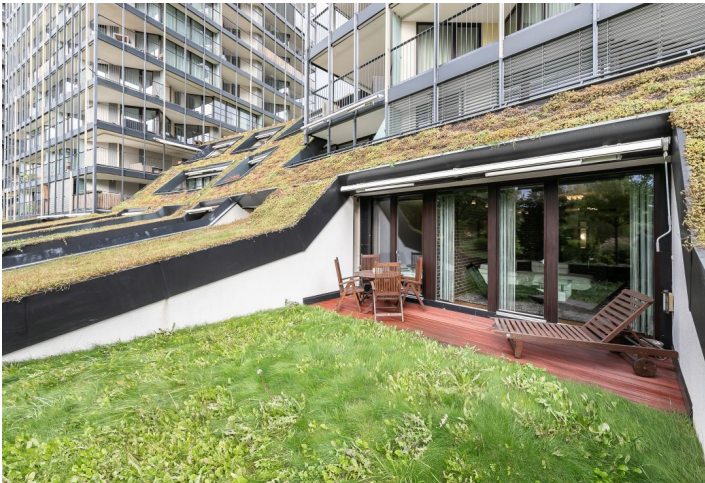




Byt 2+kk

128 m², Praha 3, Žižkov, Ke Kapslovně

Predané



**Byt 2+kk**128 m², Praha 3, Žižkov, Ke Kapslovně**Predané**

Celková plocha	128 m ²
Záhrada	38 m ²
Parkovanie	Áno
Garáž	Áno
Pivnica	Áno
Poplatky za služby	10 528 Kč mesačne
PENB	C
Referenčné číslo	33484

Prízemný byt so západne orientovanou terasou a záhradkou, garážou a priestorom pre privátne fitness, domáce kino alebo kanceláriu je súčasťou oceňovaného projektu Central Park Praha od štúdia A69 architekti. Uzavretý bezpečný komplex sa rozkladá v susedstve parku, na mieste s kompletnými službami a ľahkou dostupnosťou MHD.

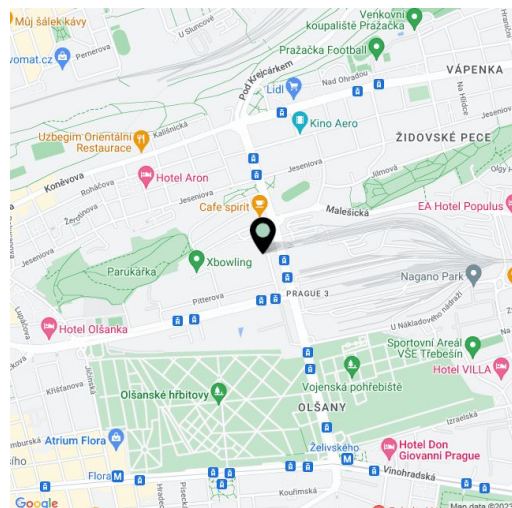
Plochu bytu tvorí obývacia izba s kuchyňou, spálňa, **walk-in šatník**, kúpeľňa, toaleta, technická miestnosť, vstupná hala a zádverie. Obe obytné miestnosti majú vstup na terasu a ďalej na záhradu. O poschodie nižšie (v suteréne) je **multifunkčná miestnosť**, ktorá je prístupná schodiskom z chodby. Garáž a **pivnica** sú priamo pri spodnej úrovni bytu a uľahčujú tak ukladanie napríklad bicyklov a ďalšieho športového náčinia.

Podlaha je plávajúca drevená s **vykurovacími konvektormi, okná "od podlahy k stropu" tiež drevené**. Vstupné dvere spĺňajú bezpečnostnú triedu 3, interiérové dvere sú bezfalcové dyhované. Kuchynská linka je vybavená spotrebičmi **Siemens** a **kamennou pracovnou doskou**. Kúpeľňa prepojená posuvnými dverami s toaletou má **hydromasážnu vaňu** so sprchovou zástenou, **TV prípojku**, veľkoformátovú dlažbu a vykurovací rebrík. Vykurovanie je centrálné. Garážové miesto možno uzavrieť roletou. Celý komplex stráži **bezpečnostná služba**, je tu **nonstop recepcia a správca**, ktorý zabezpečuje služby osobnej asistencie.

Priamo v komplexe funguje kaviareň, hneď vedľa je pošta, poliklinika alebo **wellness centrum**. V okolí je množstvo obchodov vrátane potravín, v rýchlom dojazde autom či električkou potom **obchodno-zábavné centrum Flora**. Najbližšia stanica metra (Želivského) je vzdialená 4 minúty jazdy električkou, priama cesta električkou do centra trvá len 10 minút. Komplex má vlastný uzavretý park, ďalšie možnosti prechádzok či venčenie psíkov ponúka rozľahlá **Parukárka** na vrchu svätého Kríža.

* Area of the unit according to the Civil Code. The area consists of the sum total area of the entire unit bounded by perimeter walls.

Výmera podľa OZ 127,36 m² (z toho 36,23 m² tvorí multifunkčná miestnosť a 10,5 m² schodisko), záhrada 38 m², pivnica 4,35 m².

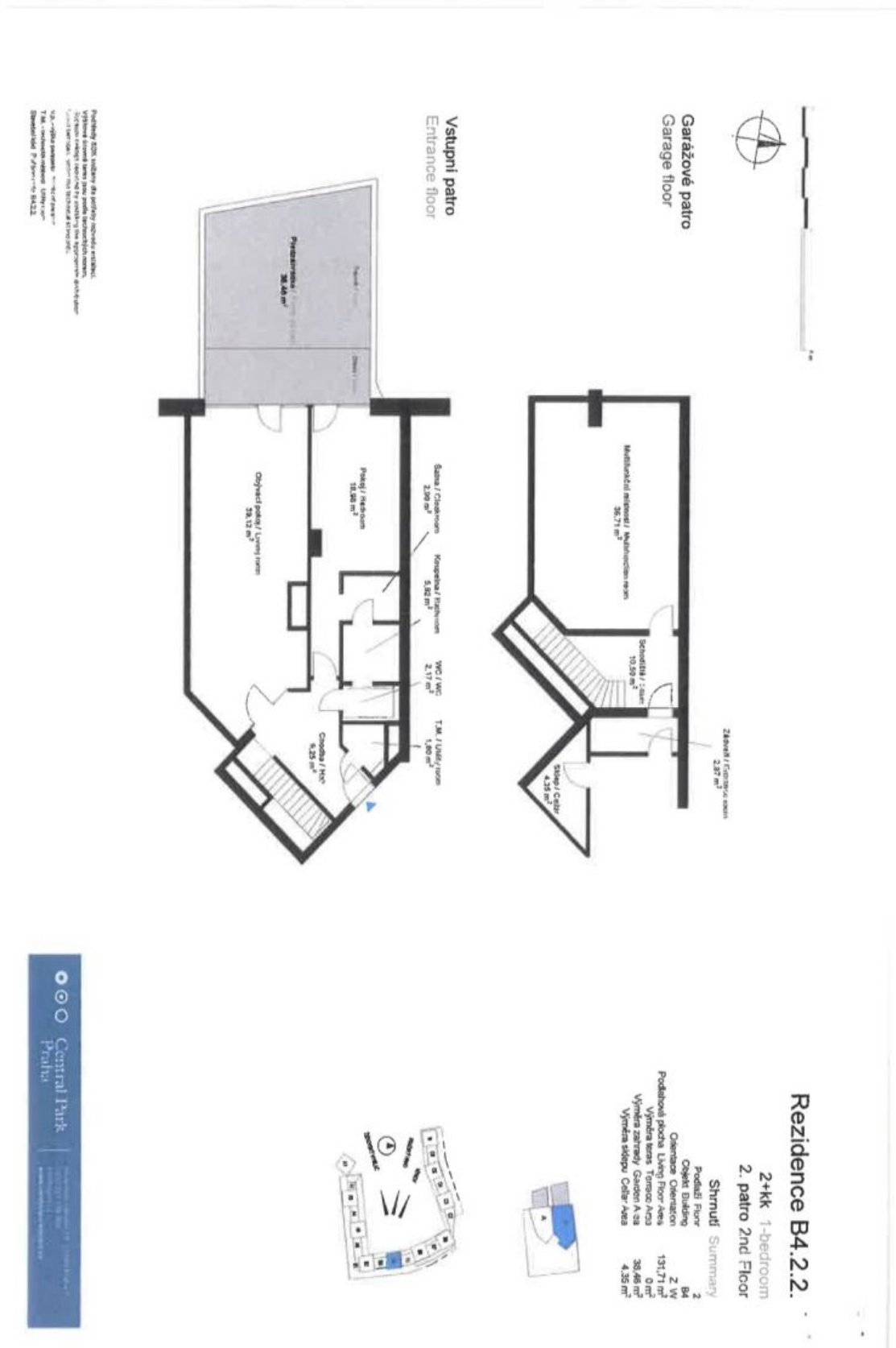




Byt 2+kk

128 m², Praha 3, Žižkov, Ke Kapslovně

Predané



Central Park Praha