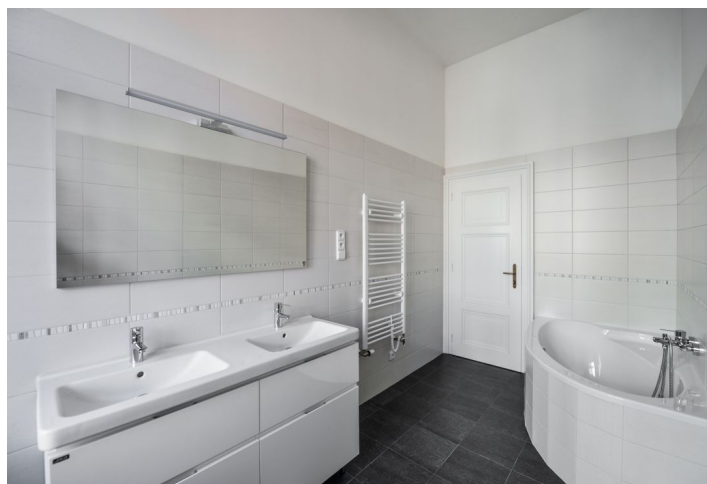




Byt 4+kk

138 m², Praha 1, Nové Město, Ostrovní

Prenajaté





Byt 4+kk

138 m², Praha 1, Nové Město, Ostrovní

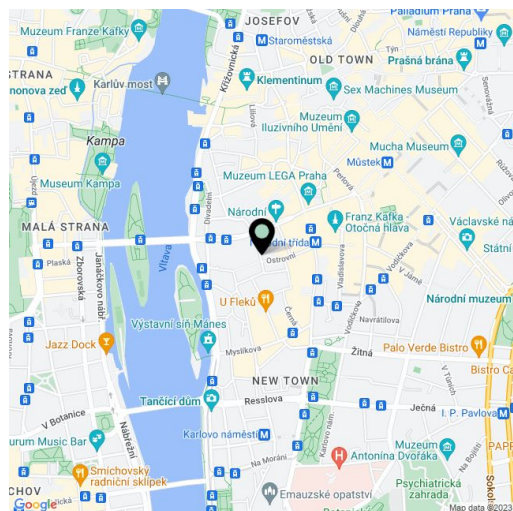
Prenajaté

Celková plocha	150 m ²
Podlahová plocha*	138 m ²
Terasa	12 m ²
Parkovanie	Áno
Garáž	Áno
Pivnica	-
PENB	G
Referenčné číslo	33489
K dispozícii od	Ihneď

Ponúkame na prenájom priestranný, kompletne novo zrekonštruovaný byt s 12 m² terasou, klenutými stropmi a možnosťou parkovania, situovaný na 2. poschodí výborne udržiavaného, bezpečného, plne zrenovovaného secesného domu s novým výtahom a spoločnou upravenou záhradou vo vnútrobloku. Dom stojí v pokojnej ulici v historickom centre Prahy v blízkosti nábrežia Vltavy, Žofína a Národného divadla, v lokalite so všetkou občianskou vybavenosťou v blízkom dosahu, pár minút chôdze k električkám a k stanici metra Národná trieda.

Interiér bytu tvorí veľká obývacia izba s plne vybavenou kuchyňou, jedáľenským priestorom a terasou s výhľadom do záhrady, ďalej 3 samostatné spálne, walk-in šatník, kúpeľňa s vaňou a 2 umývadlami, 2 samostatné toalety a vstupná hala so vstavanými skriňami a úložným priestorom.

Kompletné nové vybavenie, drevené podlahy, dlažba, nové a repasované okná, plynový kotol zn. De Dietrich, umývačka, mikrovlnná rúra, spoločný balkón prístupný zo spoločných priestorov domu. Možnosť prenájmu 1-2 **parkovacích státí** v blízkosti domu za 4000 Kč / státie mesačne. Poplatky za spoločné služby a vodu: 1800 Kč mesačne. Plyn a elektrina sa hradia zvlášť.



* Area of the unit according to the Civil Code. The area consists of the sum total area of the entire unit bounded by perimeter walls.