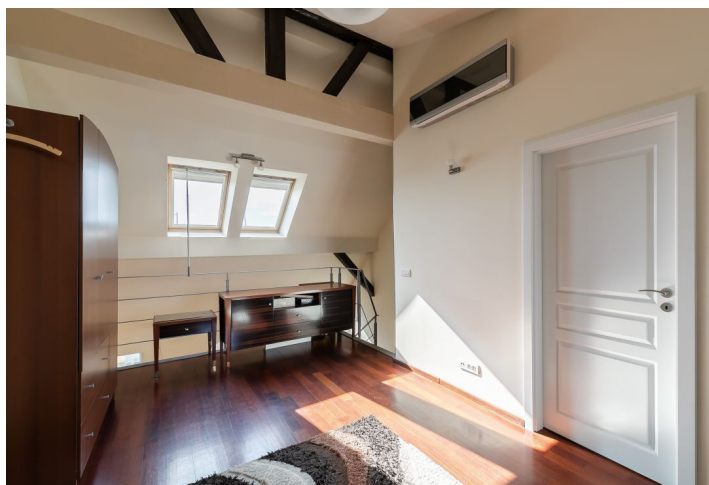
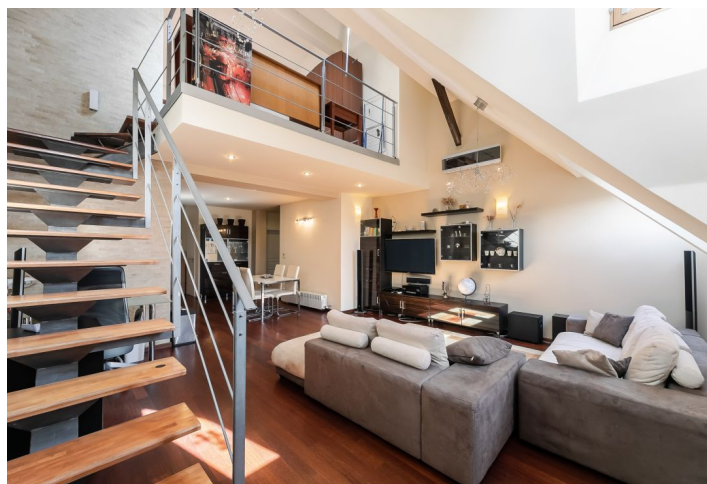




Byt 3+kk

102 m², Praha 10, Vršovice, Slovinská

Predané



**Byt 3+kk**102 m², Praha 10, Vršovice, Slovinská**Predané**

Celková plocha	120 m ²
Podlahová plocha*	102 m ²
Terasa	18 m ²
Parkovanie	-
Pivnica	-
PENB	G
Referenčné číslo	33525

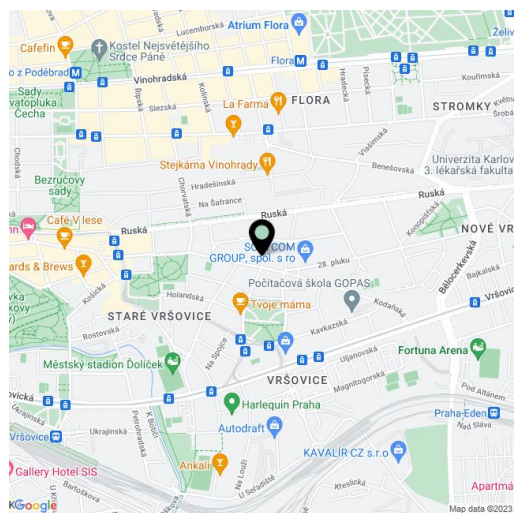
Klimatizovaný mezonetový byt s terasou sa nachádza na 6. podlaží novogotického rohového domu stojaceho v reprezentatívnej časti Vršovic, v mieste s ľahkým dopravným spojením a bohatou ponukou služieb.

Na vstupnej úrovni je umiestnená obývacia izba s kuchynským kútom a jedálňou, spálňa, šatník a kúpeľňa. V podkroví je galéria využiteľná tiež ako druhá spálňa, kúpeľňa, **zimná záhrada a terasa orientovaná do pokojného vnútrobloku** s vysokými stromami.

Okná sú drevené (klasické i strešné). Vykurovanie plynovým kotlom Baxi. Dom je zrekonštruovaný, má pekné spoločné priestory s historickou atmosférou a nový výťah (na medziposchodie).

Dom stojí na rohu bočnej ulice a jednej z najkrajších vršovických tried - Kodanskej, lemovanej stromami. V blízkom okolí sú obchody, reštaurácie, kaviarne i školy. Pár krokov od domu zastavuje autobusová linka k stanici metra linky A Náměstí Míru aj prestupná stanica liniek B a C Florenc. V pešom dosahu je tiež električková zastávka. Mestskú zeleň reprezentuje blízke námestie Svatopluka Čecha s parkovou úpravou a **Heroldovy sady**, ďaleko nie je ani do romantickej **Grébovky**.

Interiér 101,69 m², terasa a zimná záhrada 18,07 m².



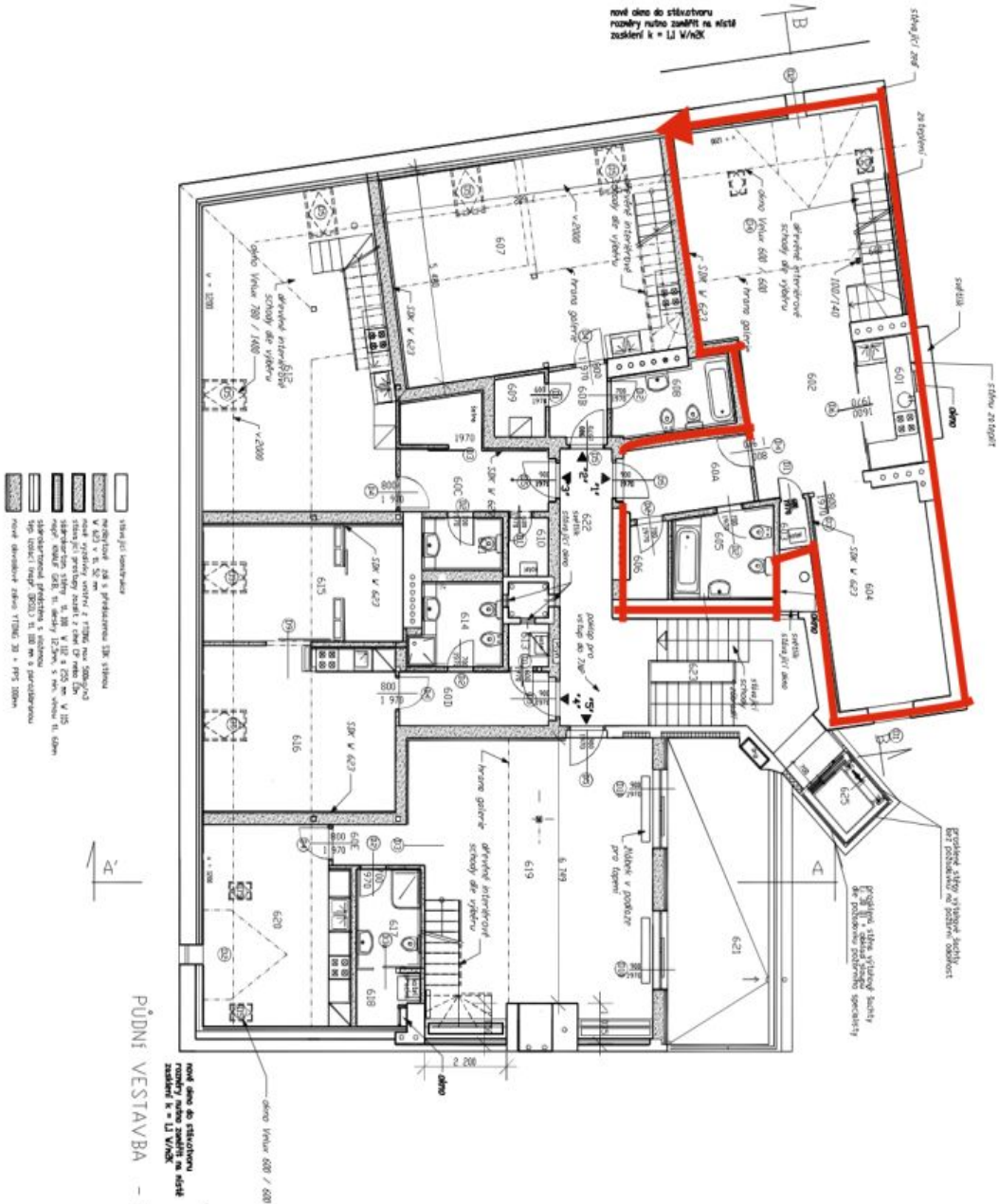
* Area of the unit according to the Civil Code. The area consists of the sum total area of the entire unit bounded by perimeter walls.



Byt 3+kk

102 m², Praha 10, Vršovice, Slovinská

Predané



PŮDNÍ VESTAVBA – ZMĚNA STAVBY PŘED DOKONČENÍM

nové dle do stavebního řízení
zastavěná k = 11 vlně

Vesměle rozšířeny. Jsou orientovány, nahoře otevřít při realizaci!

ČÍSLO BYTU	PROSTOROVÁ ÚČINNOST	PROSTOROVÁ ÚČINNOST	PROSTOROVÁ ÚČINNOST
601	102 m ²	102 m ²	102 m ²
602	102 m ²	102 m ²	102 m ²
603	102 m ²	102 m ²	102 m ²
604	102 m ²	102 m ²	102 m ²
605	102 m ²	102 m ²	102 m ²
606	102 m ²	102 m ²	102 m ²
607	102 m ²	102 m ²	102 m ²
608	102 m ²	102 m ²	102 m ²
609	102 m ²	102 m ²	102 m ²
610	102 m ²	102 m ²	102 m ²
611	102 m ²	102 m ²	102 m ²
612	102 m ²	102 m ²	102 m ²
613	102 m ²	102 m ²	102 m ²
614	102 m ²	102 m ²	102 m ²
615	102 m ²	102 m ²	102 m ²
616	102 m ²	102 m ²	102 m ²
617	102 m ²	102 m ²	102 m ²
618	102 m ²	102 m ²	102 m ²
619	102 m ²	102 m ²	102 m ²
620	102 m ²	102 m ²	102 m ²
621	102 m ²	102 m ²	102 m ²
622	102 m ²	102 m ²	102 m ²
623	102 m ²	102 m ²	102 m ²
624	102 m ²	102 m ²	102 m ²
625	102 m ²	102 m ²	102 m ²



Byt 3+kk

102 m², Praha 10, Vršovice, Slovinská

Predané



PŮDNÍ VESTAVBA - ZMĚNA STAVBY PŘED DOKONČENÍM

- střešní konstrukce
- vnitřní zábrana s přesahem 100 mm
- vlnitá deska v tl. 30 mm
- izolace s tl. 100 mm
- odvětrání 100 mm
- hydroizolace 100 mm
- výhled 100 mm
- výhled 100 mm
- výhled 100 mm
- výhled 100 mm

REKONSTRUKCE :
 VEŠKERÉ ROZMĚRY JIŽ VYKONANÉ
 VEŠKERÉ ROZMĚRY JIŽ VYKONANÉ
 VEŠKERÉ ROZMĚRY JIŽ VYKONANÉ

BT 6/1 = 6000 mm ² + 6000 mm ² + 6000 mm ² + 6000 mm ²			
701 (pokoj)	16,66	parquet	stropní omítka, 30k
702 (kuchyně)	4,47	keramická dlažba	stropní omítka, 30k
703 (kuchyně)	18,07	keramická dlažba	stropní omítka, 30k

BT 6/2 = 3497 mm ² + 3497 mm ² + 3497 mm ² + 3497 mm ²			
704 (kuchyně)	17,00	keramická dlažba	stropní omítka, 30k
705 (kuchyně)	18,49	keramická dlažba	stropní omítka, 30k
706 (kuchyně)	4,47	keramická dlažba	stropní omítka, 30k
707 (kuchyně)	17,00	keramická dlažba	stropní omítka, 30k

BT 6/3 = 3497 mm ² + 3497 mm ² + 3497 mm ² + 3497 mm ²			
708 (pokoj)	16,66	keramická dlažba	stropní omítka, 30k
709 (pokoj)	17,00	keramická dlažba	stropní omítka, 30k
710 (pokoj)	18,49	keramická dlažba	stropní omítka, 30k
711 (kuchyně)	4,47	keramická dlažba	stropní omítka, 30k
712 (kuchyně)	17,00	keramická dlažba	stropní omítka, 30k