



## Rodinný dom 5+1

225 m<sup>2</sup>, Praha 6, Dejvice, V Šáreckém údolí

**Predané**







## Rodinný dom 5+1

225 m<sup>2</sup>, Praha 6, Dejvice, V Šáreckém údolí

Predané

Pozemok	2 005 m <sup>2</sup>
Zastavaná plocha	146 m <sup>2</sup>
Záhrada	1 818 m <sup>2</sup>
Parkovanie	Áno
Pivnica	-
PENB	G
Referenčné číslo	33545

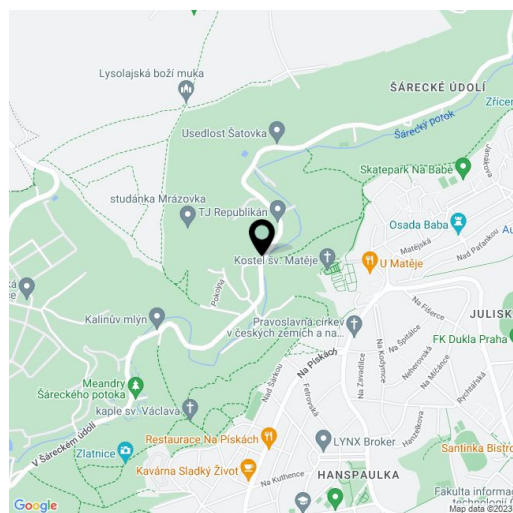
Rodinný dom s možnosťou dispozičných úprav podľa vlastných predstáv a s veľkým pozemkom, ktorého súčasťou je juhovýchodná záhrada, stojí na úplne tichom mieste pôvodnej vinice, uprostred takmer neporušenej prírody, a napriek tomu v rýchlom dosahu všetkých služieb mesta.

Štúdia dispozičného riešenia navrhuje na prízemí obytný priestor, samostatnú kuchyňu, pracovňu, kúpeľňu, šatník, komoru a zádverie. Na poschodí je plánovaná privátna zóna s kúpeľňou, hlavnou spálňou s en-suite kúpeľňou, 2. spálňou s terasou a vstupom do západnej časti záhrady a 3. spálňou so šatníkom. Okná obývacej izby poskytujú pôsobivé výhľady na kostol. Sv. Mateja, ktorý je vo večerných hodinách efektne nasvietený.

Interiér je pripravený na rekonštrukciu, ku ktorej je vydané stavebné povolenie a projekt je súčasťou kúpnej ceny. Dom je napojený na obecný vodovod a kanalizáciu. Prípojka plynu tu nie je, vykurovanie je riešené elektrinou. U vjazdu na pozemok stojí samostatná garáž, v pláne je zahrnutá 2. garáž priamo pri dome.

Lokalita prírodného parku Šárka-Lysolaje poskytuje dokonalý pokoj, súkromie a tesné spojenie s prírodou. V okolí sa nachádza množstvo významných prvorepublikových aj moderných víl a tiež niekoľko turistických a cyklistických trás. V rýchle dojazdovej vzdialenosti sú prestížne školy ISP a Riverside School alebo medzinárodná škôlka Global Preschool. Miesto je tiež rýchlo dostupné z letiska, cesta autom trvá necelých 20 minút. Pár krokov od domu stavia autobus k stanici metra Dejvická.

Úžitková plocha 225,4 m<sup>2</sup>, zastavaná plocha 146 m<sup>2</sup>, garáž 24 m<sup>2</sup>, záhradný domček 17 m<sup>2</sup>, záhrada 1 818 m<sup>2</sup>, pozemok 2 005 m<sup>2</sup>.





# Rodinný dom 5+1

225 m<sup>2</sup>, Praha 6, Dejvice, V Šáreckém údolí

Predané

**LEGENDA MÍSTNOSTI**

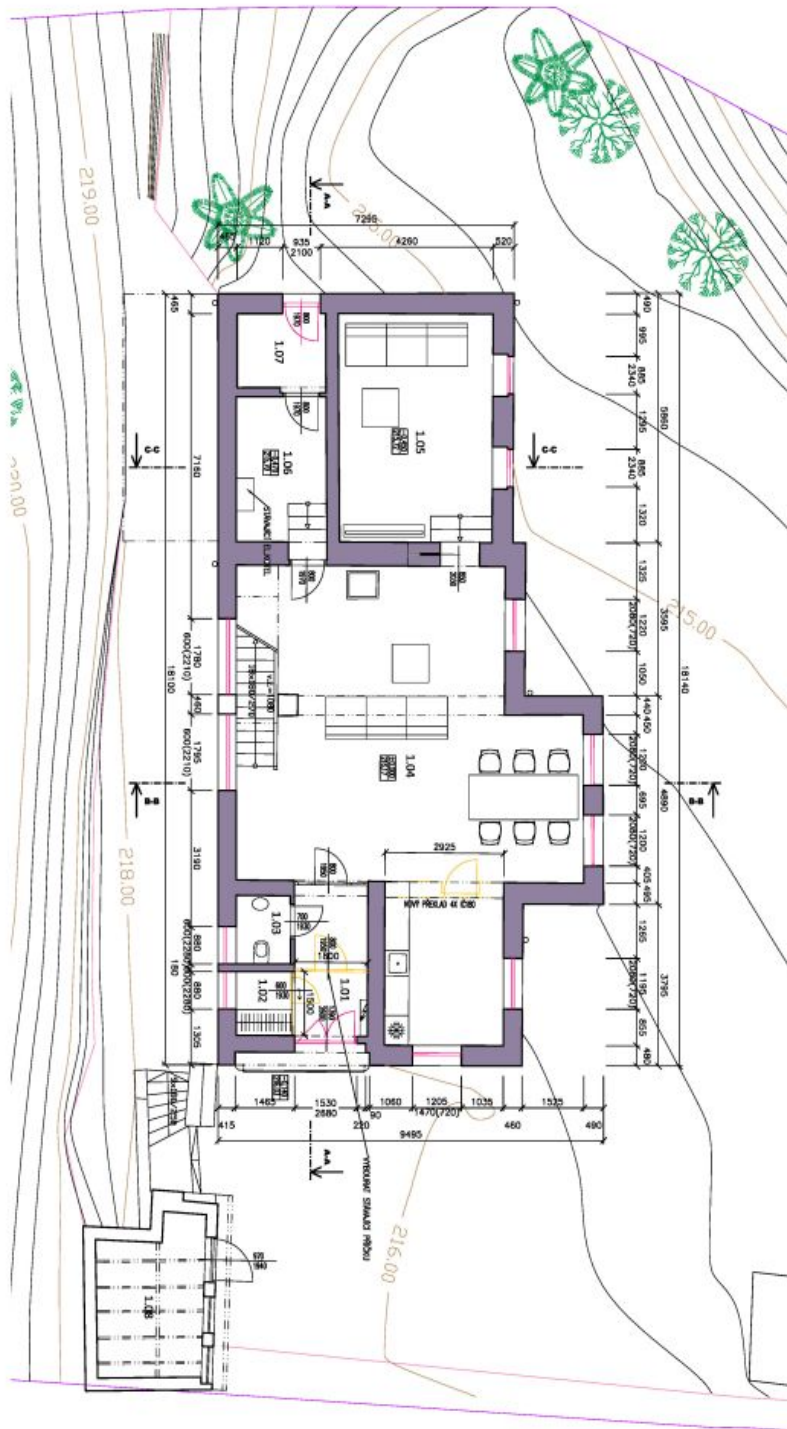
ČÍSLO	NÁZEV	PLOŠA	POZEMEK	STĚNA	STĚNA	POZEMEK
1.01	JAYVĚNÍ	8,0	TEREZA ALBA	SAJONOVÁ DĚŘINA	SAJONOVÁ DĚŘINA	SAJONOVÁ DĚŘINA
1.02	SAJONOVÁ DĚŘINA	2,2	TEREZA ALBA	SAJONOVÁ DĚŘINA	SAJONOVÁ DĚŘINA	SAJONOVÁ DĚŘINA
1.03	SAJONOVÁ DĚŘINA	2,2	TEREZA ALBA	SAJONOVÁ DĚŘINA	SAJONOVÁ DĚŘINA	SAJONOVÁ DĚŘINA
1.04	SAJONOVÁ DĚŘINA	2,2	TEREZA ALBA	SAJONOVÁ DĚŘINA	SAJONOVÁ DĚŘINA	SAJONOVÁ DĚŘINA
1.05	SAJONOVÁ DĚŘINA	2,2	TEREZA ALBA	SAJONOVÁ DĚŘINA	SAJONOVÁ DĚŘINA	SAJONOVÁ DĚŘINA
1.06	SAJONOVÁ DĚŘINA	2,2	TEREZA ALBA	SAJONOVÁ DĚŘINA	SAJONOVÁ DĚŘINA	SAJONOVÁ DĚŘINA
1.07	SAJONOVÁ DĚŘINA	2,2	TEREZA ALBA	SAJONOVÁ DĚŘINA	SAJONOVÁ DĚŘINA	SAJONOVÁ DĚŘINA
1.08	SAJONOVÁ DĚŘINA	2,2	TEREZA ALBA	SAJONOVÁ DĚŘINA	SAJONOVÁ DĚŘINA	SAJONOVÁ DĚŘINA
1.09	SAJONOVÁ DĚŘINA	2,2	TEREZA ALBA	SAJONOVÁ DĚŘINA	SAJONOVÁ DĚŘINA	SAJONOVÁ DĚŘINA
1.10	SAJONOVÁ DĚŘINA	2,2	TEREZA ALBA	SAJONOVÁ DĚŘINA	SAJONOVÁ DĚŘINA	SAJONOVÁ DĚŘINA

**LEGENDA:**

- NEKONTROLOVANÉ STAVBY
- STAVBY KONTROLOVANÉ
- NEKONTROLOVANÉ STAVBY

**POZNÁMKY:**

- NOVÁ PLOŠNÁ ČIČKA VĚŠTAVENÍ
- NOVÁ PLOŠNÁ ČIČKA VĚŠTAVENÍ
- NOVÁ PLOŠNÁ ČIČKA VĚŠTAVENÍ
- NOVÁ PLOŠNÁ ČIČKA VĚŠTAVENÍ



**D 1.1**

Stavba:	Stavba: rodinný dům	Projektant:	svoboda&williams	Zodpovědný projektant:	Ing. arch. Jan Trnčík
Adresa:	Šárecké údolí, Praha 6	Objekt:	rodinný dům	Objekt:	rodinný dům
Číslo:	02	Stupeň:	DSP	Stupeň:	DSP
Podpis:	svoboda&williams	Podpis:	svoboda&williams	Podpis:	svoboda&williams





