



## Rodinný dom 5+1

225 m<sup>2</sup>, Praha 6, Dejvice, V Šáreckém údolí

**Predané**





## Rodinný dom 5+1

225 m<sup>2</sup>, Praha 6, Dejvice, V Šáreckém údolí

Predané

Pozemok	2 005 m <sup>2</sup>
Zastavaná plocha	146 m <sup>2</sup>
Záhrada	1 818 m <sup>2</sup>
Parkovanie	Áno
Pivnica	-
PENB	G
Referenčné číslo	33545

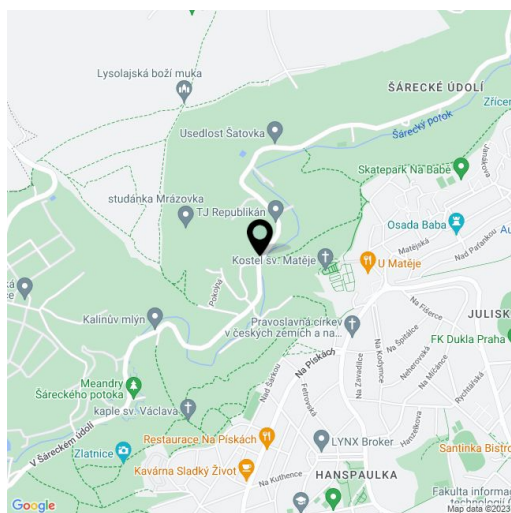
Rodinný dom s možnosťou dispozičných úprav podľa vlastných predstáv a s veľkým pozemkom, ktorého súčasťou je juhovýchodná záhrada, stojí na úplne tichom mieste pôvodnej vinice, uprostred takmer neporušenej prírody, a napriek tomu v rýchlom dosahu všetkých služieb mesta.

Štúdia dispozičného riešenia navrhuje na prízemí obytný priestor, samostatnú kuchyňu, pracovňu, kúpeľňu, šatník, komoru a zádverie. Na poschodí je plánovaná privátna zóna s kúpeľňou, hlavnou spálňou s en-suite kúpeľňou, 2. spálňou s terasou a vstupom do západnej časti záhrady a 3. spálňou so šatníkom. Okná obývacej izby poskytujú pôsobivé výhľady na kostol. Sv. Mateja, ktorý je vo večerných hodinách efektne nasvietený.

Interiér je pripravený na rekonštrukciu, ku ktorej je vydané stavebné povolenie a projekt je súčasťou kúpnej ceny. Dom je napojený na obecný vodovod a kanalizáciu. Prípojka plynu tu nie je, vykurovanie je riešené elektrinou. U vjazdu na pozemok stojí samostatná garáž, v pláne je zahrnutá 2. garáž priamo pri dome.

Lokalita prírodného parku Šárka-Lysolaje poskytuje dokonalý pokoj, súkromie a tesné spojenie s prírodou. V okolí sa nachádza množstvo významných prvorepublikových aj moderných víl a tiež niekoľko turistických a cyklistických trás. V rýchle dojazdovej vzdialenosti sú prestížne školy ISP a Riverside School alebo medzinárodná škôlka Global Preschool. Miesto je tiež rýchlo dostupné z letiska, cesta autom trvá necelých 20 minút. Pár krokov od domu stavia autobus k stanici metra Dejvická.

Úžitková plocha 225,4 m<sup>2</sup>, zastavaná plocha 146 m<sup>2</sup>, garáž 24 m<sup>2</sup>, záhradný domček 17 m<sup>2</sup>, záhrada 1 818 m<sup>2</sup>, pozemok 2 005 m<sup>2</sup>.

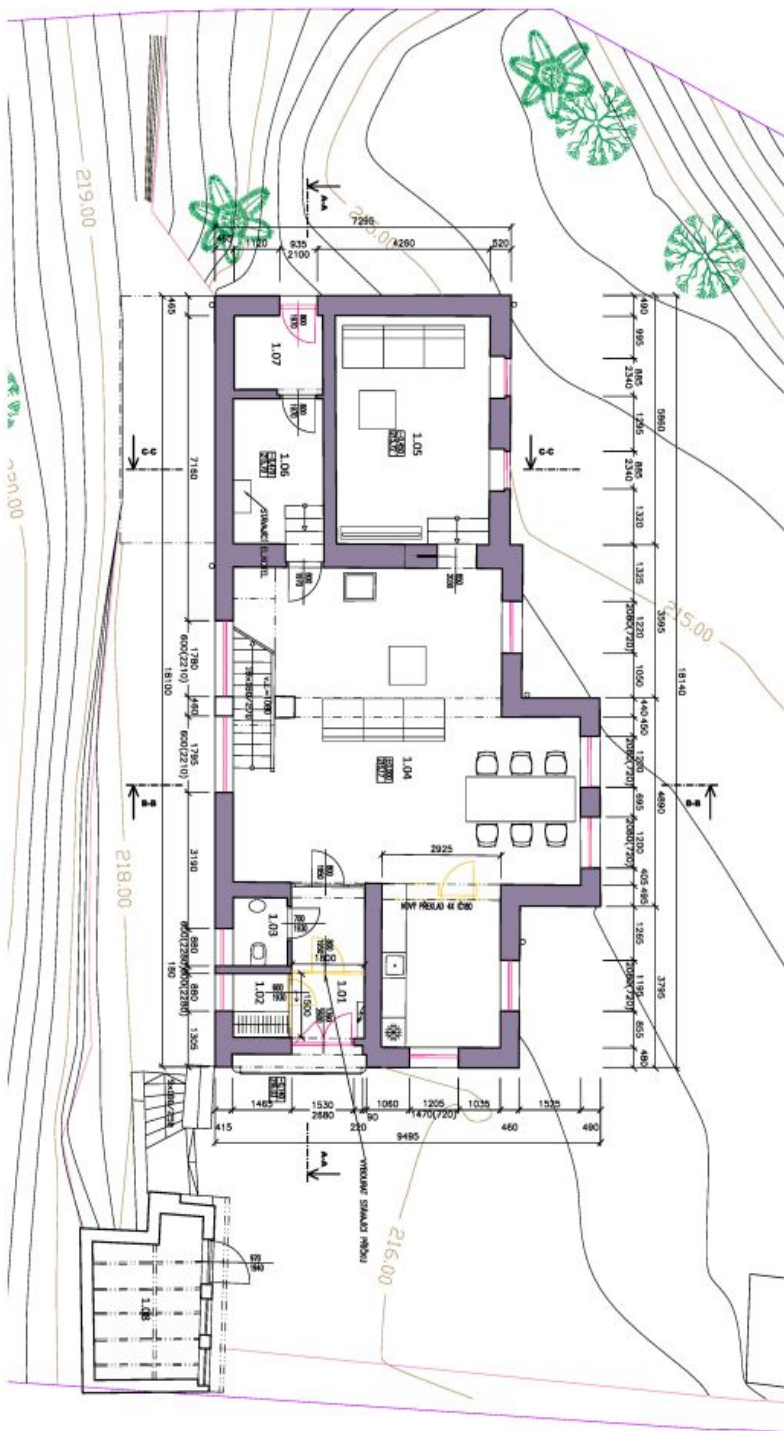




# Rodinný dom 5+1

225 m<sup>2</sup>, Praha 6, Dejvice, V Šáreckém údolí

Predané



### LEGENDA MÍSTNOSTI

ČÍSLO	NÁZEV	POŠŤA	PROJEKČNÁ	STAVBA	STAVBA	PROJEKČNÁ
1.01	LOUŽENKA	6.03	KORIDOR	STAVBA	STAVBA	PROJEKČNÁ
1.02	LOUŽENKA	2.03	KORIDOR	STAVBA	STAVBA	PROJEKČNÁ
1.03	LOUŽENKA	2.03	KORIDOR	STAVBA	STAVBA	PROJEKČNÁ
1.04	LOUŽENKA	2.03	KORIDOR	STAVBA	STAVBA	PROJEKČNÁ
1.05	LOUŽENKA	2.03	KORIDOR	STAVBA	STAVBA	PROJEKČNÁ
1.06	LOUŽENKA	2.03	KORIDOR	STAVBA	STAVBA	PROJEKČNÁ
1.07	LOUŽENKA	2.03	KORIDOR	STAVBA	STAVBA	PROJEKČNÁ
1.08	LOUŽENKA	2.03	KORIDOR	STAVBA	STAVBA	PROJEKČNÁ
1.09	LOUŽENKA	2.03	KORIDOR	STAVBA	STAVBA	PROJEKČNÁ
1.10	LOUŽENKA	2.03	KORIDOR	STAVBA	STAVBA	PROJEKČNÁ

- POZNÁMKY:**
- NOVÁ PLOŠNÁ ČIŤKA VŠETKÝCH STAVBAŤ
  - NOVÝ PLOŠNÝ STROJ VŠETKÝCH STAVBAŤ
  - NOVÝ PLOŠNÝ STROJ VŠETKÝCH STAVBAŤ
  - NOVÝ PLOŠNÝ STROJ VŠETKÝCH STAVBAŤ
  - NOVÝ PLOŠNÝ STROJ VŠETKÝCH STAVBAŤ

**D 1.1**

Stavba: STAVEBNÍ RODINNÉHO DOMU č.p. 2189 ŠÁRECKÉ ÚDOLÍ, PRAHA 6 – DEJVICE PŮDORYS 1NP NAVRHOVANÝ STAV		Stavba: STAVEBNÍ RODINNÉHO DOMU č.p. 2189 ŠÁRECKÉ ÚDOLÍ, PRAHA 6 – DEJVICE PŮDORYS 1NP NAVRHOVANÝ STAV
Místní úřad: STAVBA RODINNÉHO DOMU č.p. 2189 ŠÁRECKÉ ÚDOLÍ, PRAHA 6 – DEJVICE	Stavba: STAVEBNÍ RODINNÉHO DOMU č.p. 2189 ŠÁRECKÉ ÚDOLÍ, PRAHA 6 – DEJVICE PŮDORYS 1NP NAVRHOVANÝ STAV	Stavba: STAVEBNÍ RODINNÉHO DOMU č.p. 2189 ŠÁRECKÉ ÚDOLÍ, PRAHA 6 – DEJVICE PŮDORYS 1NP NAVRHOVANÝ STAV
Datum: 06/2018 Úroveň: 1:100	Stavba: STAVEBNÍ RODINNÉHO DOMU č.p. 2189 ŠÁRECKÉ ÚDOLÍ, PRAHA 6 – DEJVICE PŮDORYS 1NP NAVRHOVANÝ STAV	Stavba: STAVEBNÍ RODINNÉHO DOMU č.p. 2189 ŠÁRECKÉ ÚDOLÍ, PRAHA 6 – DEJVICE PŮDORYS 1NP NAVRHOVANÝ STAV



# Rodinný dom 5+1

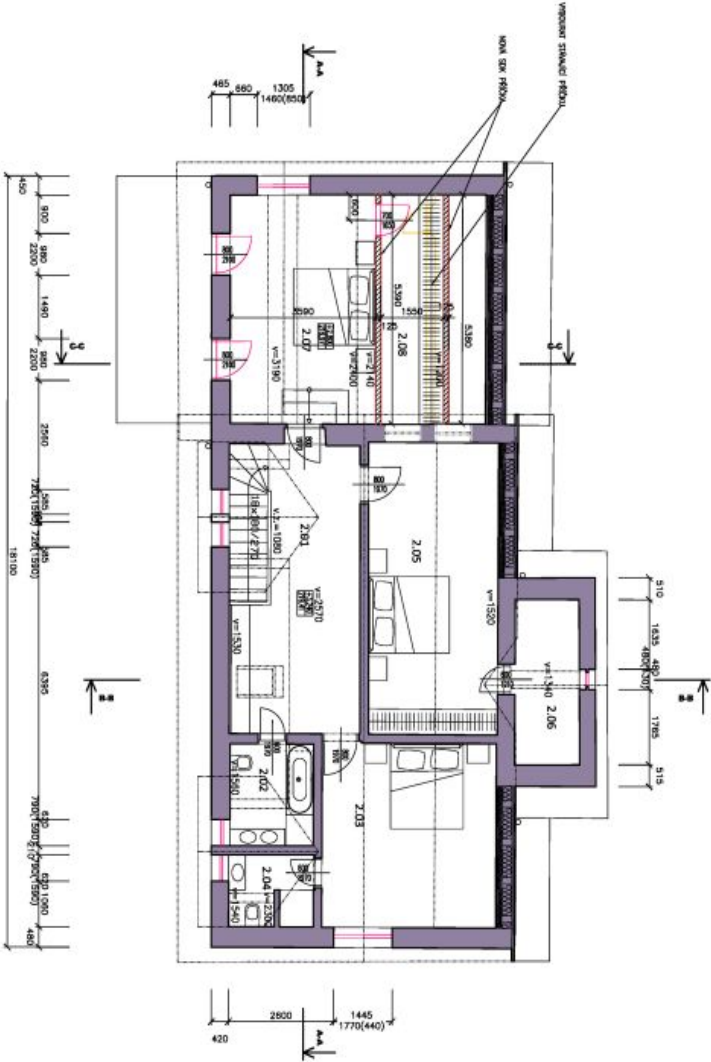
225 m², Praha 6, Dejvice, V Šáreckém údolí

Predané

- LEGENDA:**
- KONSTRUKCE BŮVINY
  - STAVBA KONSTRUKCE
  - NAVRHOVANÉ KONSTRUKCE (PRŮV. + HLAVNÍ) SEK KONSTRUKCE
- POZNÁMKY:**
- KONTAKT: PRAHA VZ STAVBAČI
  - KONTAKT: PRAHA VZ STAVBAČI
  - KONTAKT: PRAHA VZ STAVBAČI
  - KONTAKT: PRAHA VZ STAVBAČI

**LEGENDA MÍSTNOSTI**

ČÍSLO	NÁZEV MÍSTNOSTI	POVRCH	PROSTOR	PROSTOR	PROSTOR
2.01	KUCHYŇKA	6,2	OKENNÍ KL. VÝV.	OKENNÍ KL. VÝV.	OKENNÍ KL. VÝV.
2.02	KUCHYŇKA	6,1	OKENNÍ KL. VÝV.	OKENNÍ KL. VÝV.	OKENNÍ KL. VÝV.
2.03	KUCHYŇKA	6,2	OKENNÍ KL. VÝV.	OKENNÍ KL. VÝV.	OKENNÍ KL. VÝV.
2.04	KUCHYŇKA	6,2	OKENNÍ KL. VÝV.	OKENNÍ KL. VÝV.	OKENNÍ KL. VÝV.
2.05	KUCHYŇKA	6,2	OKENNÍ KL. VÝV.	OKENNÍ KL. VÝV.	OKENNÍ KL. VÝV.
2.06	KUCHYŇKA	6,2	OKENNÍ KL. VÝV.	OKENNÍ KL. VÝV.	OKENNÍ KL. VÝV.
2.07	KUCHYŇKA	6,2	OKENNÍ KL. VÝV.	OKENNÍ KL. VÝV.	OKENNÍ KL. VÝV.
2.08	KUCHYŇKA	6,2	OKENNÍ KL. VÝV.	OKENNÍ KL. VÝV.	OKENNÍ KL. VÝV.
2.09	KUCHYŇKA	6,2	OKENNÍ KL. VÝV.	OKENNÍ KL. VÝV.	OKENNÍ KL. VÝV.
2.10	KUCHYŇKA	6,2	OKENNÍ KL. VÝV.	OKENNÍ KL. VÝV.	OKENNÍ KL. VÝV.
2.11	KUCHYŇKA	6,2	OKENNÍ KL. VÝV.	OKENNÍ KL. VÝV.	OKENNÍ KL. VÝV.
2.12	KUCHYŇKA	6,2	OKENNÍ KL. VÝV.	OKENNÍ KL. VÝV.	OKENNÍ KL. VÝV.
2.13	KUCHYŇKA	6,2	OKENNÍ KL. VÝV.	OKENNÍ KL. VÝV.	OKENNÍ KL. VÝV.
2.14	KUCHYŇKA	6,2	OKENNÍ KL. VÝV.	OKENNÍ KL. VÝV.	OKENNÍ KL. VÝV.
2.15	KUCHYŇKA	6,2	OKENNÍ KL. VÝV.	OKENNÍ KL. VÝV.	OKENNÍ KL. VÝV.
2.16	KUCHYŇKA	6,2	OKENNÍ KL. VÝV.	OKENNÍ KL. VÝV.	OKENNÍ KL. VÝV.
2.17	KUCHYŇKA	6,2	OKENNÍ KL. VÝV.	OKENNÍ KL. VÝV.	OKENNÍ KL. VÝV.
2.18	KUCHYŇKA	6,2	OKENNÍ KL. VÝV.	OKENNÍ KL. VÝV.	OKENNÍ KL. VÝV.
2.19	KUCHYŇKA	6,2	OKENNÍ KL. VÝV.	OKENNÍ KL. VÝV.	OKENNÍ KL. VÝV.
2.20	KUCHYŇKA	6,2	OKENNÍ KL. VÝV.	OKENNÍ KL. VÝV.	OKENNÍ KL. VÝV.
2.21	KUCHYŇKA	6,2	OKENNÍ KL. VÝV.	OKENNÍ KL. VÝV.	OKENNÍ KL. VÝV.
2.22	KUCHYŇKA	6,2	OKENNÍ KL. VÝV.	OKENNÍ KL. VÝV.	OKENNÍ KL. VÝV.
2.23	KUCHYŇKA	6,2	OKENNÍ KL. VÝV.	OKENNÍ KL. VÝV.	OKENNÍ KL. VÝV.
2.24	KUCHYŇKA	6,2	OKENNÍ KL. VÝV.	OKENNÍ KL. VÝV.	OKENNÍ KL. VÝV.
2.25	KUCHYŇKA	6,2	OKENNÍ KL. VÝV.	OKENNÍ KL. VÝV.	OKENNÍ KL. VÝV.
2.26	KUCHYŇKA	6,2	OKENNÍ KL. VÝV.	OKENNÍ KL. VÝV.	OKENNÍ KL. VÝV.
2.27	KUCHYŇKA	6,2	OKENNÍ KL. VÝV.	OKENNÍ KL. VÝV.	OKENNÍ KL. VÝV.
2.28	KUCHYŇKA	6,2	OKENNÍ KL. VÝV.	OKENNÍ KL. VÝV.	OKENNÍ KL. VÝV.
2.29	KUCHYŇKA	6,2	OKENNÍ KL. VÝV.	OKENNÍ KL. VÝV.	OKENNÍ KL. VÝV.
2.30	KUCHYŇKA	6,2	OKENNÍ KL. VÝV.	OKENNÍ KL. VÝV.	OKENNÍ KL. VÝV.
2.31	KUCHYŇKA	6,2	OKENNÍ KL. VÝV.	OKENNÍ KL. VÝV.	OKENNÍ KL. VÝV.
2.32	KUCHYŇKA	6,2	OKENNÍ KL. VÝV.	OKENNÍ KL. VÝV.	OKENNÍ KL. VÝV.
2.33	KUCHYŇKA	6,2	OKENNÍ KL. VÝV.	OKENNÍ KL. VÝV.	OKENNÍ KL. VÝV.
2.34	KUCHYŇKA	6,2	OKENNÍ KL. VÝV.	OKENNÍ KL. VÝV.	OKENNÍ KL. VÝV.
2.35	KUCHYŇKA	6,2	OKENNÍ KL. VÝV.	OKENNÍ KL. VÝV.	OKENNÍ KL. VÝV.
2.36	KUCHYŇKA	6,2	OKENNÍ KL. VÝV.	OKENNÍ KL. VÝV.	OKENNÍ KL. VÝV.
2.37	KUCHYŇKA	6,2	OKENNÍ KL. VÝV.	OKENNÍ KL. VÝV.	OKENNÍ KL. VÝV.
2.38	KUCHYŇKA	6,2	OKENNÍ KL. VÝV.	OKENNÍ KL. VÝV.	OKENNÍ KL. VÝV.
2.39	KUCHYŇKA	6,2	OKENNÍ KL. VÝV.	OKENNÍ KL. VÝV.	OKENNÍ KL. VÝV.
2.40	KUCHYŇKA	6,2	OKENNÍ KL. VÝV.	OKENNÍ KL. VÝV.	OKENNÍ KL. VÝV.
2.41	KUCHYŇKA	6,2	OKENNÍ KL. VÝV.	OKENNÍ KL. VÝV.	OKENNÍ KL. VÝV.
2.42	KUCHYŇKA	6,2	OKENNÍ KL. VÝV.	OKENNÍ KL. VÝV.	OKENNÍ KL. VÝV.
2.43	KUCHYŇKA	6,2	OKENNÍ KL. VÝV.	OKENNÍ KL. VÝV.	OKENNÍ KL. VÝV.
2.44	KUCHYŇKA	6,2	OKENNÍ KL. VÝV.	OKENNÍ KL. VÝV.	OKENNÍ KL. VÝV.
2.45	KUCHYŇKA	6,2	OKENNÍ KL. VÝV.	OKENNÍ KL. VÝV.	OKENNÍ KL. VÝV.
2.46	KUCHYŇKA	6,2	OKENNÍ KL. VÝV.	OKENNÍ KL. VÝV.	OKENNÍ KL. VÝV.
2.47	KUCHYŇKA	6,2	OKENNÍ KL. VÝV.	OKENNÍ KL. VÝV.	OKENNÍ KL. VÝV.
2.48	KUCHYŇKA	6,2	OKENNÍ KL. VÝV.	OKENNÍ KL. VÝV.	OKENNÍ KL. VÝV.
2.49	KUCHYŇKA	6,2	OKENNÍ KL. VÝV.	OKENNÍ KL. VÝV.	OKENNÍ KL. VÝV.
2.50	KUCHYŇKA	6,2	OKENNÍ KL. VÝV.	OKENNÍ KL. VÝV.	OKENNÍ KL. VÝV.



Stavba:	STAVBA RODINNÉHO DOMU č.p. 2189 ŠÁRECKÉ ÚDOLÍ, PRAHA 6 – DEJVICE	Projektant:	Ing. Jan Bláhovec, Ing. Miroslav Konečný
Místo:	V Šáreckém údolí 3184/78b, Dejvice, Praha 6	Objekt:	RD s 5 místy, 2189 Šárecké údolí, Praha 6
Stavba:	STAVBA RODINNÉHO DOMU č.p. 2189 ŠÁRECKÉ ÚDOLÍ, PRAHA 6 – DEJVICE	Objekt:	RD s 5 místy, 2189 Šárecké údolí, Praha 6
Místo:	V Šáreckém údolí 3184/78b, Dejvice, Praha 6	Objekt:	RD s 5 místy, 2189 Šárecké údolí, Praha 6
Stavba:	STAVBA RODINNÉHO DOMU č.p. 2189 ŠÁRECKÉ ÚDOLÍ, PRAHA 6 – DEJVICE	Objekt:	RD s 5 místy, 2189 Šárecké údolí, Praha 6
Místo:	V Šáreckém údolí 3184/78b, Dejvice, Praha 6	Objekt:	RD s 5 místy, 2189 Šárecké údolí, Praha 6
Stavba:	STAVBA RODINNÉHO DOMU č.p. 2189 ŠÁRECKÉ ÚDOLÍ, PRAHA 6 – DEJVICE	Objekt:	RD s 5 místy, 2189 Šárecké údolí, Praha 6
Místo:	V Šáreckém údolí 3184/78b, Dejvice, Praha 6	Objekt:	RD s 5 místy, 2189 Šárecké údolí, Praha 6
Stavba:	STAVBA RODINNÉHO DOMU č.p. 2189 ŠÁRECKÉ ÚDOLÍ, PRAHA 6 – DEJVICE	Objekt:	RD s 5 místy, 2189 Šárecké údolí, Praha 6
Místo:	V Šáreckém údolí 3184/78b, Dejvice, Praha 6	Objekt:	RD s 5 místy, 2189 Šárecké údolí, Praha 6
Stavba:	STAVBA RODINNÉHO DOMU č.p. 2189 ŠÁRECKÉ ÚDOLÍ, PRAHA 6 – DEJVICE	Objekt:	RD s 5 místy, 2189 Šárecké údolí, Praha 6
Místo:	V Šáreckém údolí 3184/78b, Dejvice, Praha 6	Objekt:	RD s 5 místy, 2189 Šárecké údolí, Praha 6
Stavba:	STAVBA RODINNÉHO DOMU č.p. 2189 ŠÁRECKÉ ÚDOLÍ, PRAHA 6 – DEJVICE	Objekt:	RD s 5 místy, 2189 Šárecké údolí, Praha 6
Místo:	V Šáreckém údolí 3184/78b, Dejvice, Praha 6	Objekt:	RD s 5 místy, 2189 Šárecké údolí, Praha 6
Stavba:	STAVBA RODINNÉHO DOMU č.p. 2189 ŠÁRECKÉ ÚDOLÍ, PRAHA 6 – DEJVICE	Objekt:	RD s 5 místy, 2189 Šárecké údolí, Praha 6
Místo:	V Šáreckém údolí 3184/78b, Dejvice, Praha 6	Objekt:	RD s 5 místy, 2189 Šárecké údolí, Praha 6
Stavba:	STAVBA RODINNÉHO DOMU č.p. 2189 ŠÁRECKÉ ÚDOLÍ, PRAHA 6 – DEJVICE	Objekt:	RD s 5 místy, 2189 Šárecké údolí, Praha 6
Místo:	V Šáreckém údolí 3184/78b, Dejvice, Praha 6	Objekt:	RD s 5 místy, 2189 Šárecké údolí, Praha 6

D 1.1



# Rodinný dom 5+1

225 m², Praha 6, Dejvice, V Šáreckém údolí

**Predané**

