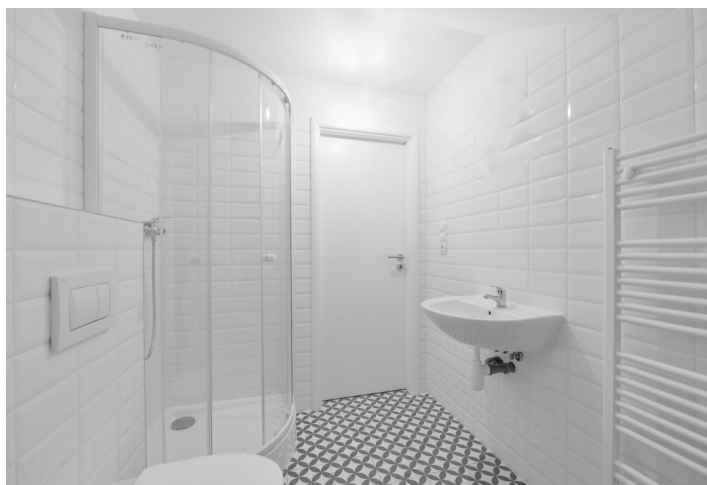
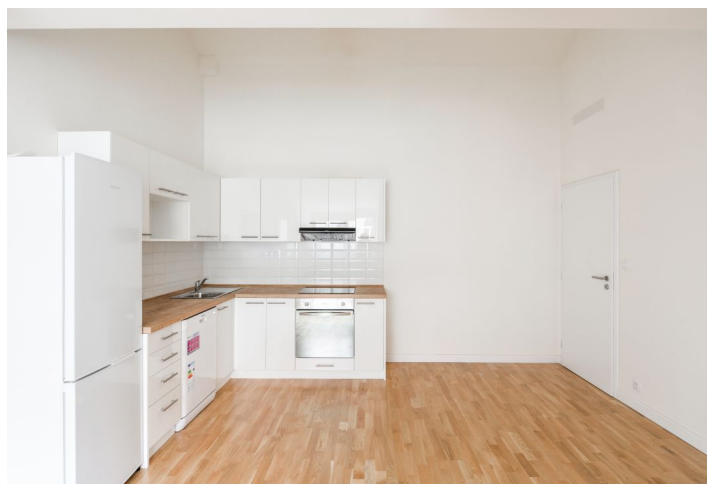




## Byt 3+kk

88 m<sup>2</sup>, Praha 3, Žižkov, Řehořova

Prenajaté





## Byt 3+kk

88 m<sup>2</sup>, Praha 3, Žižkov, Řehořova

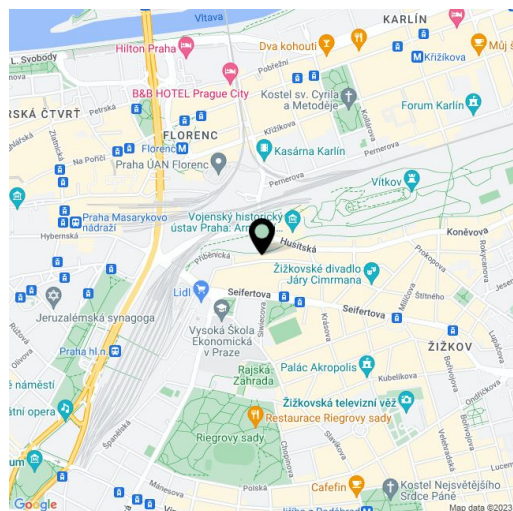
Prenajaté

Celková plocha	88 m <sup>2</sup>
Parkovanie	-
Pivnica	-
PENB	G
Referenčné číslo	33629
K dispozícii od	Ihneď

Nová podkrovný byt 3 + kk na 4., najvyššom poschodí bytového domu z poč. 20. storočia po kompletnej rekonštrukcii, s novým výťahom a zachovanými pôvodnými architektonickými prvkami. Dom sa nachádza v pokojnej ulici vo vyhľadávanej rezidenčnej lokalite na pomedzí Žižkova a Vinohradov, zároveň tiež v pešom dosahu centra, pár minút chôdze k zastávke električiek a autobusov, 1 krátku zastávku k stanici metra Hlavní nádraží. Lokalita ponúka kompletnú občiansku vybavenosť vrátane športového a relaxačného vyžitia v neďalekých parkoch Vrch Vítkov, Riegrovy sady a Parukářka, v blízkosti domu vedie obľúbená cyklotrasa.

Byt tvorí obývacia izba s plne vybavenou kuchyňou a jedálenským priestorom, 2 spálne, kúpeľňa so sprchovacím kútom, vaňou a toaletou, komora a vstupná hala.

**Drevené podlahy**, dlažba, centrálné plynové vykurovanie, umývačka, indukčná varná doska. Záloha na spoločné služby, vodu a vykurovanie: 5262 Kč mesačne. Elektrina sa hradí zvlášť.



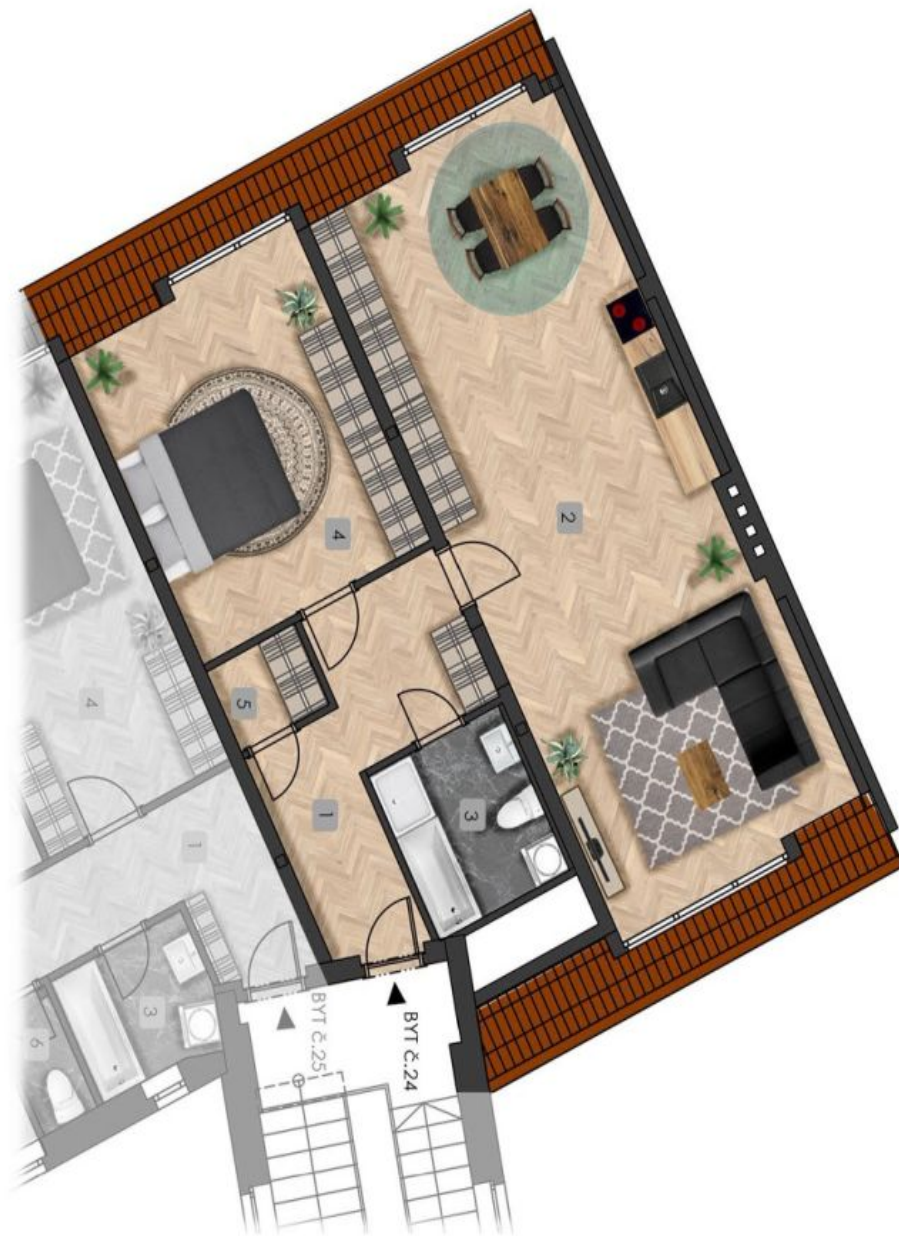
\* Area of the unit according to the Civil Code. The area consists of the sum total area of the entire unit bounded by perimeter walls.



## Byt 3+kk

88 m<sup>2</sup>, Praha 3, Žižkov, Řehořova

Prenajaté



**Byt 3+kk**88 m<sup>2</sup>, Praha 3, Žižkov, Řehořova**Prenajaté****Byt č.24**5.podlaží 88,00 m<sup>2</sup>

1	Chodba	10,36
2	Obývací prostor+kk	45,61
3	Koupelna	5,71
4	Pokoj	18,94
5	Komora	1,83



umístění bytu na patře





## Byt 3+kk

88 m<sup>2</sup>, Praha 3, Žižkov, Řehořova

Prenajaté

umístění bytu v objektu

