



## Byt 3+kk

70 m<sup>2</sup>, Praha 7, Bubeneč, U Studánky

Predané



**Byt 3+kk**70 m<sup>2</sup>, Praha 7, Bubeneč, U Studánky**Predané**

Celková plocha	70 m <sup>2</sup>
Parkovanie	-
Pivnica	Áno
PENB	G
Referenčné číslo	33695

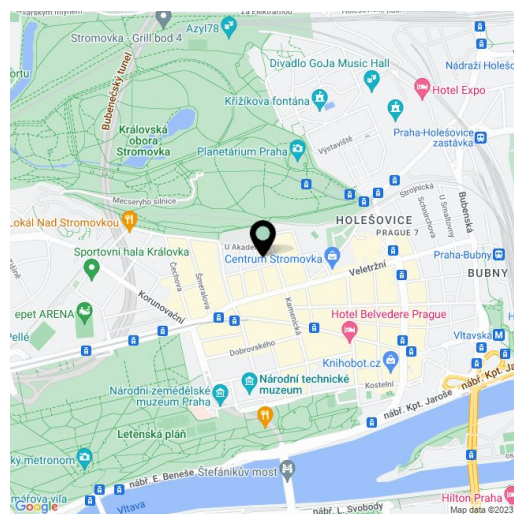
**Efektívne riešený byt o dispozícii 3 + kk sa nachádza na 4. podlaží novo zrekonštruovaného rohového činžiaku z 20. rokov minulého storočia, stojaceho na obľúbenej Letnej v tesnej blízkosti Stromovky, neďaleko Letenských sádov a v ľahkom dosahu centra.**

Interiér ponúka obývaciu izbu s otvorenou kuchyňou a **francúzskym oknom** do **pokojného vnútrobloku**, 2 spálne (o veľkosti 20 m<sup>2</sup> a 16 m<sup>2</sup>), kúpeľňu (s vaňou a toaletou) a predsieň.

Štandard vybavenie zahŕňa **masívne dubové podlahy**, drevené bezfalcové interiérové dvere Sapeli a bezpečnostné vstupné dvere, **drevené okná** s izolačným trojsklom a celoobvodovým kovaním, veľkoformátové keramické obklady a **drevenú stenu** v kúpeľni, sanitu Jika a Hansgrohe, požiarneho hlásiča, domový videotelefon a elektrické vykurovanie. Kuchynská linka je vybavená sklokeramickou varnou doskou a rúrou Bosch. K jednotke prislúcha **pivnica**. Dom je po kompletnej rekonštrukcii zachovávajúci historickú atmosféru, výťah je moderný hydraulický.

Vyhľadávaná adresa sa nachádza **na pomedzí Prahy 6 a 7** v blízkosti dvoch veľkých parkov - Stromovky a Letenských sádov, všetkej občianskej vybavenosti a v mieste s perfektným spojením do centra vďaka neďalekej električkovej zastávke a staniciam metra (5 minút jazdy električkou stanice metra linky C Vltavská, 4 minúty stanica linky A Hradčanská). V okolí fungujú materské a základné školy aj gymnázium, **artové kino**, Národná galéria, Výstavisko, športový areál, squashová hala, fitness centrum, mnoho kaviarní, pekáreň, farmárskych obchodov, bistier a reštaurácií. V blízkosti sa dokončuje tiež veľké obchodné centrum.

Interiér 69,69 m<sup>2</sup>, pivnica 4,3 m<sup>2</sup>.



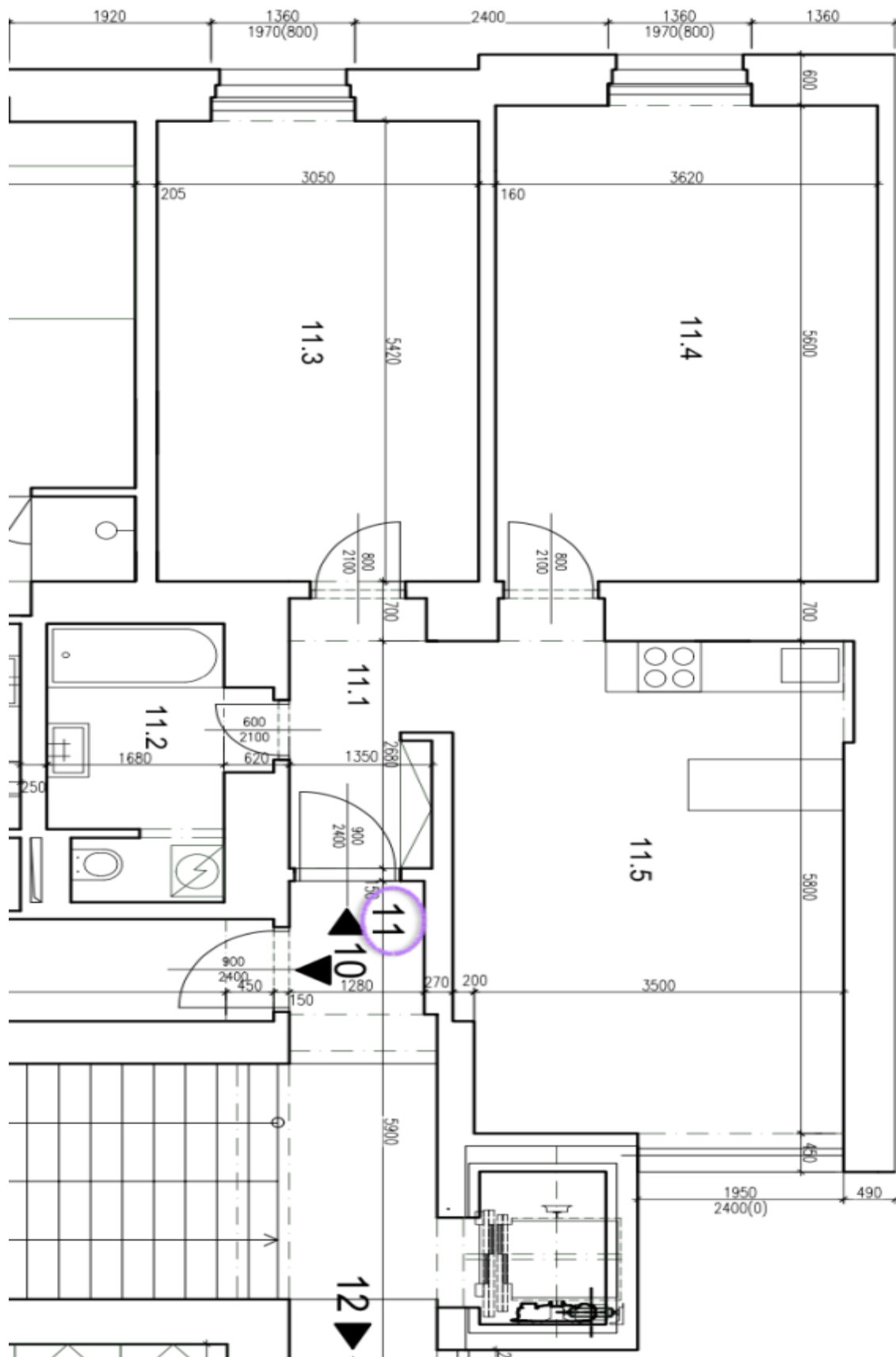
\* Area of the unit according to the Civil Code. The area consists of the sum total area of the entire unit bounded by perimeter walls.



# Byt 3+kk

70 m<sup>2</sup>, Praha 7, Bubeneč, U Studánky

Predané



**Byt 3+kk**70 m<sup>2</sup>, Praha 7, Bubeneč, U Studánky**Predané**

<b>BYT 11</b>		<b>3+kk</b>	
11.1	<b>PŘEDSÍŇ</b>	4,65	
11.2	<b>KOUPELNA</b>	5,9	
11.3	<b>LOŽNICE</b>	16,7	
11.4	<b>LOŽNICE</b>	20,45	
11.5	<b>OBÝVACÍ POKOJ + K.K.</b>	22,26	
	<b>CELKEM</b>	<b>70.0</b>	