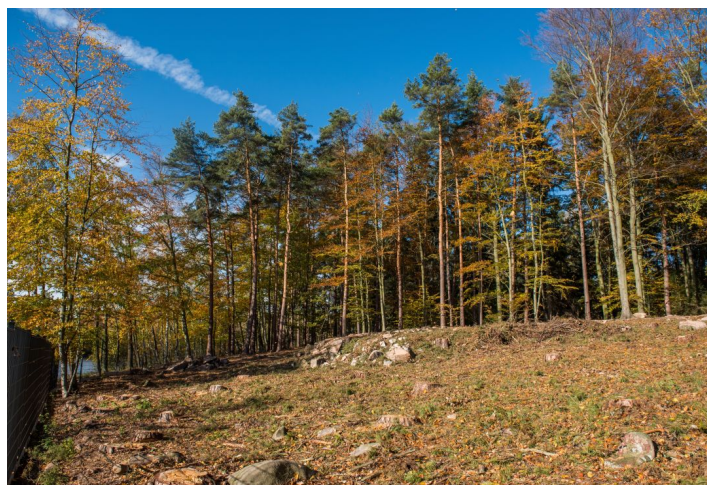




## Pozemok

6 541 m<sup>2</sup>, Praha-východ, Vyžlovka

Cena na vyžiadanie





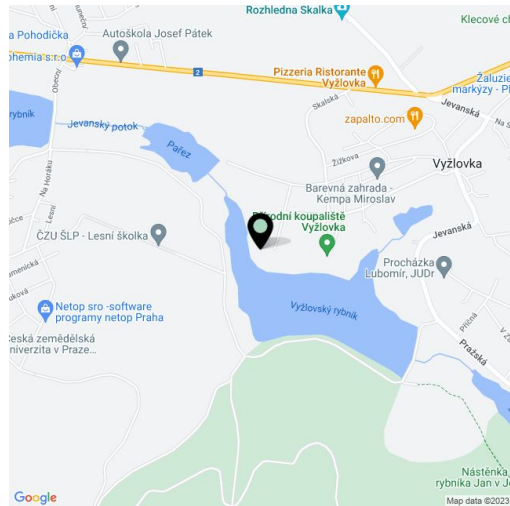


## Pozemok

6 541 m<sup>2</sup>, Praha-východ, Vyžlovka

## Cena na vyžiadanie

Cena za m <sup>2</sup>	Cena na vyžiadanie
Celková plocha	6 541 m <sup>2</sup>
Typ pozemku	Bývanie
Referenčné číslo	33746



Pozemok o veľkosti 6 541 m<sup>2</sup> sa rozkladá v obľúbenej rekreačnej aj rezidenčnej oblasti 20 km od okraja Prahy, priamo pri brehu Vyžlovského rybníka, v mieste s absolútnym súkromím. Pozemok je vhodný na výstavbu jednej vily alebo aj viacerých domov.

Plocha má juhozápadnú orientáciu, mierne sa zvažuje k vodnej hladine, na ktorú bude z domu krásny výhľad rovnako ako na okolité lesy. Je tu prípojka na kanalizáciu, vodu a elektrinu.

Pozemok je zatiaľ určený na rekreačné účely, teraz prebieha zmena územného plánu na stavebný pozemok (mala by byť hotová do konca roka). Následne bude možné vystavať rodinný dom s veľkoryso poňatou záhradou, alebo pozemok rozdeliť na viac stavebných parciel (po cca 800 m<sup>2</sup>). Súčasťou kúpnej ceny je štúdiá na drevostavbu vily. Návrh dispozície jednopodlažného vzdušného bungalovu zahŕňa veľkú obývaciu izbu s otvorenou kuchyňou, 3 spálne s vlastnými kúpeľňami, telocvičňu, dvojgaráž a terasu.

Pozemok susedí s prvorepublikovou vilou, z druhej strany sa bude stavať vila. V susedstve je tiež rekreačná chata a penzión s prírodným kúpaliskom. V obci funguje súkromná materská škola, základná škola, potraviny, knižnica, niekoľko reštaurácií alebo fitness centrum. Okolitá kopcovitá zalesnená krajina, kam patrí aj národná prírodná rezervácia Voděradské bučiny, je ideálna pre letnú (cyklo) turistiku alebo na bežky. Spojenie s okolitými mestami i Prahou zabezpečuje Pražská integrovaná doprava, priamy autobusový spoj premáva k stanici metra linky C Háje, cesta autom k parkovisku P + R pri stanici metra linky A Depo Hostivař trvá 30 minút.

Celková plocha 6 541 m<sup>2</sup>.



# Pozemok

6 541 m<sup>2</sup>, Praha-východ, Vyžlovka

Cena na vyžiadanie

