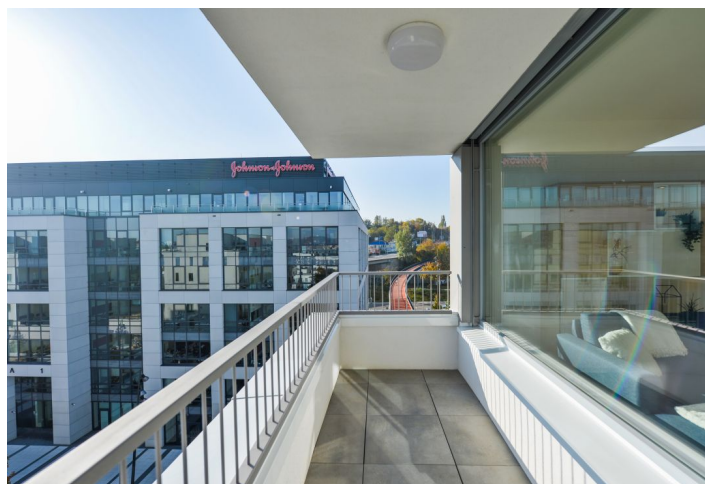




Byt 2+kk

58 m², Praha 5, Jinonice, Walterovo náměstí

Predané





Byt 2+kk

58 m², Praha 5, Jinonice, Walterovo náměstí

Predané

Celková plocha	66 m ²
Podlahová plocha*	58 m ²
Balkón	2 m ²
Lodžia	6 m ²
Parkovanie	-
Pivnica	Áno
Poplatky za služby	3 087 Kč mesačne
PENB	B
Referenčné číslo	33846

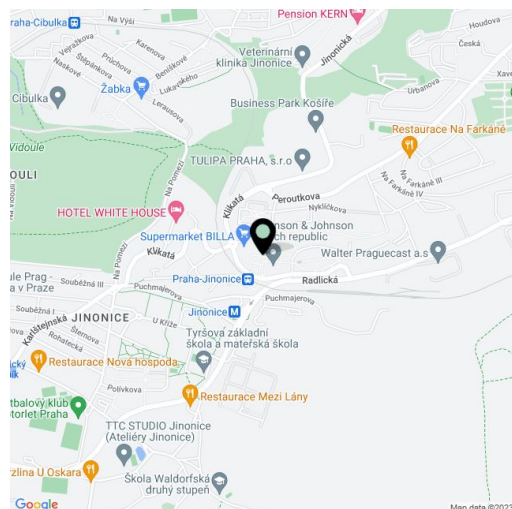
Kompletne nadštandardne vybavený slnečný byt s lodžiou a balkónom je umiestnený na 7. (poslednom) podlaží nedávno dokončeného bytového domu v projekte Rezidencia Waltrovka, ktorý získal v roku 2018 ocenenie Realitný projekt roka. Úplne nová moderná rezidenčná štvrť v Prahe 5 disponuje širokou ponukou služieb a leží v rýchlom dosahu obchodno-zábavného centra Anděl aj v blízkosti veľkých prírodných parkov.

Rohová obývacia izba s kuchyňou ponúka množstvo svetla, vstup na východnú lodžiu i južný balkón a výhľad na jednu z dominant areálu - Budovu W. Z predsieňe so vstavanými skriňami vedú dvere do spálne s prístupom na lodžiu, do kúpeľne a tiež do obytného priestoru.

Nadštandardné vybavenie zahŕňa plávajúce drevené podlahy s kvalitnou krokovou izoláciou, drevené eurookná s trojsklami a predokennými, diaľkovo ovládanými žalúziami, dyhované interiérové dvere s výškou 210 cm, vstupné bezpečnostné dvere, veľkoformátové keramické obklady, kuchynské spotrebiče a práčku AEG, bezdotykové ovládanie osvetlenia kuchynskej linky, sanitárne zariadenie značiek Villeroy & Boch a Kaldewei, videotelefón, detektor dymu a prípravu na klimatizáciu. V dome je centrálné vykurovanie. Súčasťou kúpnej ceny je aj kompletne zariadenie. Vstup do domu na čip.

V areáli funguje supermarket, drogeria, kaviarne, reštaurácie, čistiareň, zdravotnícke zariadenia, lekáreň, pošta a dvojhektárový park. V rýchlom dosahu sú školy všetkých stupňov vrátane Fakulty sociálnych vied UK. Veľmi jednoduché spojenie s centrom zaisťuje metro z blízkej stanice Jinonice (Anděl 6 minút, Můstek 11 minút), 2 minúty vzdialená autobusová zastávka (Anjel 8 minút) alebo vlak (priama cesta na Hlavnú stanicu trvá 18 minút). Lokalita ponúka tiež skvelé možnosti pre šport i relaxáciu, a to najmä v neďalekom parku Vidoule alebo Prokopskom údolí. V jeho blízkosti je tiež golfový areál.

Podlahová plocha podľa OZ 57,6 m², balkón 2,4 m², lodžia 6,3 m², pivnica 2,6 m².



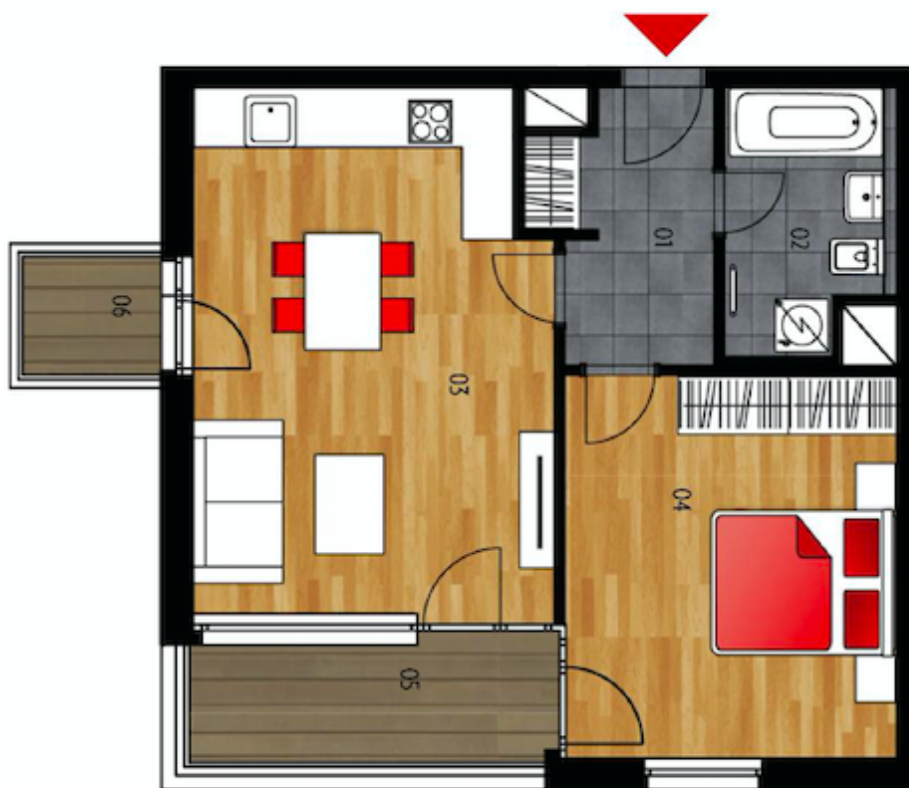
* Area of the unit according to the Civil Code. The area consists of the sum total area of the entire unit bounded by perimeter walls.



Byt 2+kk

58 m², Praha 5, Jinonice, Walterovo náměstí

Predané



0 m 1 m 2 m 3 m 4 m 5 m

