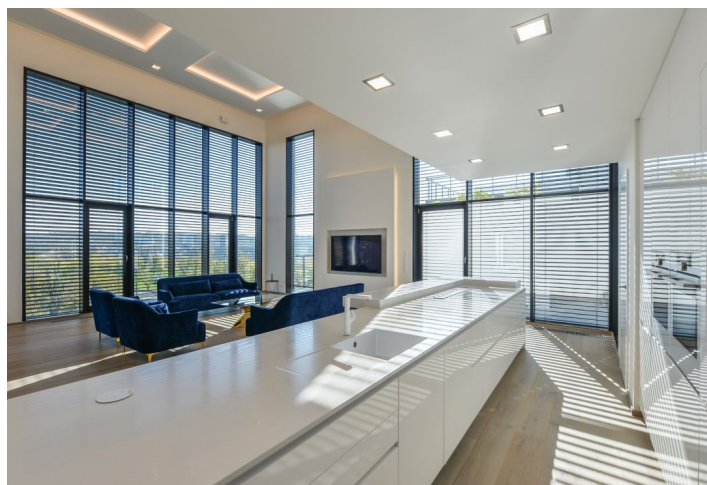
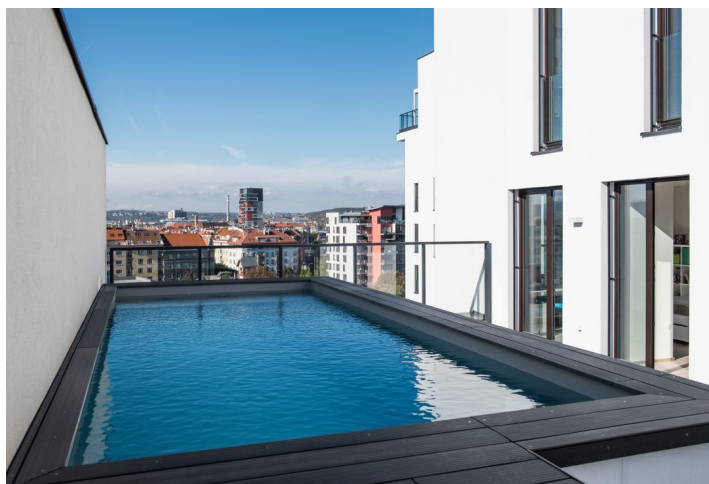




## Byt 5+kk

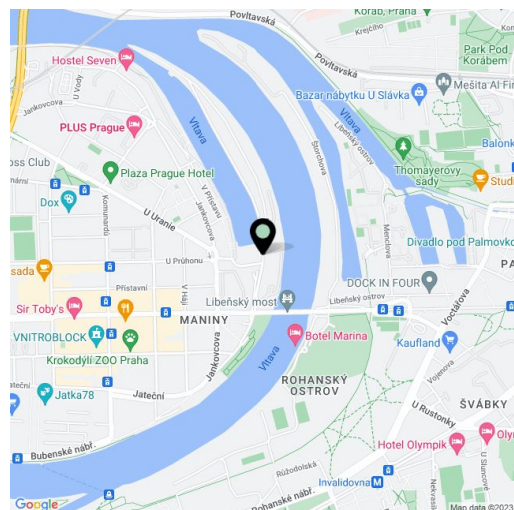
336 m<sup>2</sup>, Praha 7, Holešovice, Sanderova

Predané



**Byt 5+kk**336 m<sup>2</sup>, Praha 7, Holešovice, Sanderova**Predané**

Celková plocha	523 m <sup>2</sup>
Podlahová plocha*	336 m <sup>2</sup>
Balkón	29 m <sup>2</sup>
Terasa	158 m <sup>2</sup>
Parkovanie	Áno
Garáž	Áno
Pivnica	Áno
Poplatky za služby	22 000 Kč mesačne
<b>PENB</b>	<b>B</b>
Referenčné číslo	33906



\* Area of the unit according to the Civil Code. The area consists of the sum total area of the entire unit bounded by perimeter walls.

**Vzdušný, svetlý a špičково vybavený penthouse so súkromným bazénom, viac ako 300 m<sup>2</sup> obytnej plochy a takmer 200 m<sup>2</sup> terás sa rozkladá na 9. a 10. podlaží nedávno dokončeného projektu Marina Island v Prahe 7 - Holešoviciach, v mieste s kompletnou infraštruktúrou a jednoduchým dosahom centra.**

Interiéru dominuje veľkoryso poňatý obytný priestor s **dvojnásobnou výškou stropu** a presklenou stenou smerom k rieke. Na túto takmer nekonečnú plochu s otvorenou kuchyňou a jedálňou s balkónom nadväzuje **veľká terasa s vyhrievaným bazénom**. Ďalej sú na tomto podlaží 3 spálne s výstupom na balkón, 2 kúpeľne, vstupná hala, 2 šatne a 3 komory. O úroveň vyššie sa nachádza apartmán so spálňou, en-suite kúpeľňou a walk-in šatníkom, galériou, samostatnou toaletou a terasou, vhodnou napríklad pre umiestnenie vírivky či sauny.

Súčasťou vybavenia je klimatizácia vo všetkých miestnostiach, **trojvrstvové podlahy z bieleného dubu**, kuchyňa a vstavaný nábytok značky Hanák, kuchynské spotrebiče **Miele a Siemens**, nábytok z obchodu **KARE Design**, interiérové dvere s magnetickými zámkami či bezpečnostné vstupné dvere. Bazén je vyhrievaný tepelným čerpadlom, zdrojom tepla pre podlahové vykurovanie interiéru je centrálna kotolňa. Kúpna cena zahŕňa **2 uzatvárateľné garáže, 2 garážové státi a pivnicu**. K službám rezidencie patrí recepcia a **privátne fitness**.

Moderný bytový komplex z jednej strany ohraničuje pomaly plynúca rieka, z druhej strany nadväzuje živé mesto so všetkými vymoženosťami. Centrum metropoly je vzdialené len pár minút jazdy autom či MHD, ktorej zastávky sú v pohodlnom dosahu. V dochádzkovej vzdialenosti sú školy, obchody, reštaurácie, bistrá, kaviarne, **golfové ihrisko alebo tenisové kurty**. Priaznivci aktívneho odpočinku ocenia tiež blízkosť cyklotrasy, ktorá vedie mimo automobilovú prevádzku až na severozápadný okraj Prahy a ďalej do prírodného parku Dolní Povltaví.

Interiér 336,7 m<sup>2</sup>, terasy celkom 186,2 m<sup>2</sup>, pivnica 12 m<sup>2</sup>.

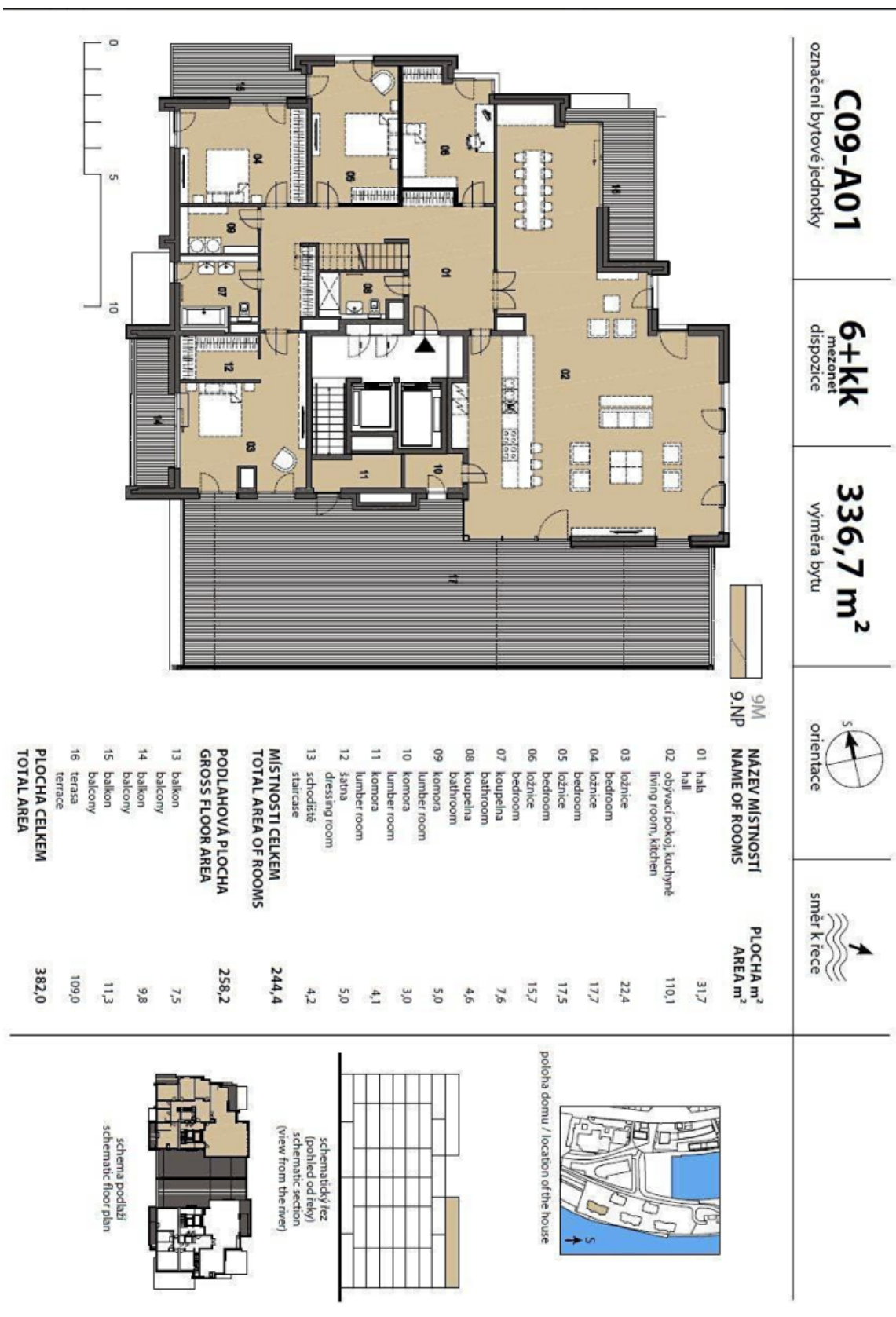




# Byt 5+kk

336 m<sup>2</sup>, Praha 7, Holešovice, Sanderova

Predané





# Byt 5+kk

336 m<sup>2</sup>, Praha 7, Holešovice, Sanderova

Predané



označení bytové jednotky  
**C09-A01**

**6+kk**  
mezonet  
dispozice

výměra bytu  
**336,7 m<sup>2</sup>**



9M  
9.NP

NÁZEV MÍSTNOSTI  
NAME OF ROOMS

PLOCHA m<sup>2</sup>  
AREA m<sup>2</sup>

01	chodba corridor	46,5
02	ložnice bedroom	29,7
03	koupelna bathroom	8,3
04	WC toilet	2,2
05	Satna dressing room	5,6

MÍSTNOSTI CELKEM  
TOTAL AREA OF ROOMS

92,3

PODLAHOVÁ PLOCHA  
GROSS FLOOR AREA

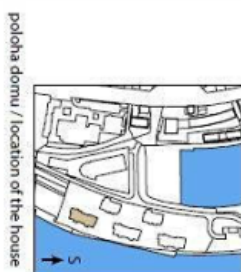
102,0

06 terasa  
terrace

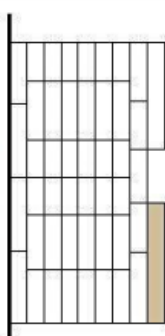
48,6

PLOCHA CELKEM  
TOTAL AREA

140,9



poloha domu / location of the house



schematický řez  
(příhled od řeky)  
schematic section  
(view from the river)



schéma podlaží  
schematic floor plan