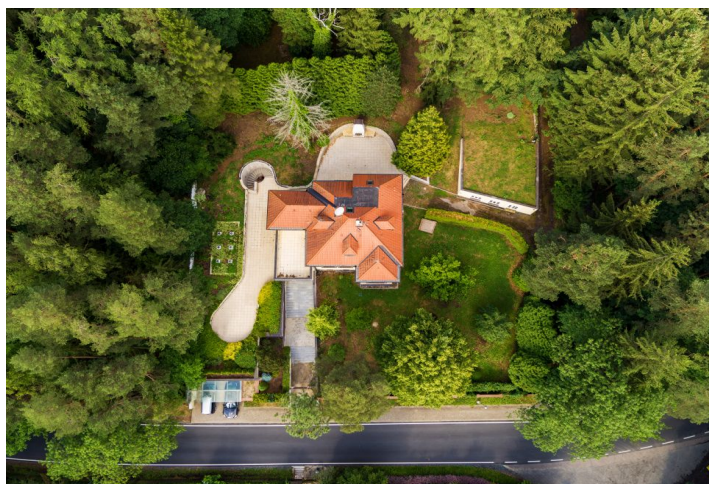




## Rodinný dom 7+1

696 m<sup>2</sup>, Praha-východ, Jevany, Pražská

Predané





## Rodinný dom 7+1

696 m<sup>2</sup>, Praha-východ, Jevany, Pražská

Predané

Pozemok	2 807 m <sup>2</sup>
Zastavaná plocha	415 m <sup>2</sup>
Záhrada	2 392 m <sup>2</sup>
Parkovanie	Áno
Garáž	Áno
Pivnica	Áno
PENB	G
Referenčné číslo	33975

Úplne jedinečná ponuka predaja prvorepublikovej vily, ktorú niekoľko rokov vlastnil Karel Gott. Vila, obklopená záhradou s veľkorysími rozmermi, je zasadená do príjemnej lokality v blízkosti obce Jevany s pôsobivou atmosférou, neporušenou prírodou a jednoduchým dosahom Prahy. Nehnuteľnosť je vhodná na dôstojné aj vícegeneračné rodinné bývanie alebo na podnikateľské účely.

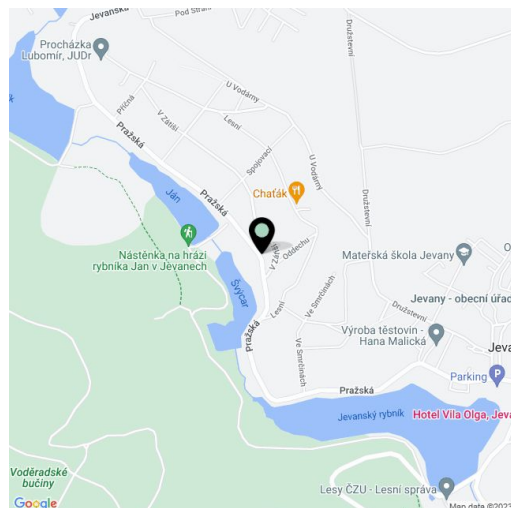
Prízemie tvorí spoločenská miestnosť s krbom, nadväzujúcou jedálňou, terasou a TV miestnosťou, kuchyňa, šatník, zádverie, kúpeľňa a toaleta. Na 1. poschodí sú 2 spálne s en-suite kúpeľňami, pracovňa a schodisková hala. Podkrovie je vyhradené pre apartmán so spálňou, kúpeľňou a šatníkom. Plocha rozľahlého suterénu je rozdelená na relaxačnú miestnosť s bazénom, saunu, vínnu pivnicu, miestnosť s vlastnou ventiláciou, kúpeľňu a technické a prevádzkové zázemie. Je tu tiež priamy vstup z garáže.

Na pozemku bol novo postavený samostatný dom o rozlohe 100 m<sup>2</sup> vhodný napríklad pre návštevy či rodinu správcu. Vďaka vlastnej príjazdovej ceste nie je narušené súkromie obyvateľov hlavnej budovy.

Vila bola postavená v l. 1927-1930 pre továrnik Aloisa Köppela a jeho ženu. V r. 1947 manželia predali vilu poľnohospodárskemu inžinierovi Ročkovi, ktorého rodina vlastnila dom až do roku 1969, kedy ho zakúpil Karel Gott. Na začiatku tohto storočia tu mal K. Gott svoje múzeum. Nehnuteľnosť je po kompletnej rekonštrukcii (vrátane zabudovania moderných technológií) a je ponúkaná v stave white walls, tj. pred dokončením finálnych povrchov a inštaláciou zariadení a predmetov. Vykurovanie je plynové, dom je napojený na kanalizáciu a obecný vodovod, na pozemku sú aj 2 vlastné studne. Bazén má nezávislú filtračnú jednotku. Parkovanie v garáži pre 4 autá.

Vila stojí na kludnom mieste neďaleko Vyžlovského rybníka necelých 30 minút jazdy autom z Prahy. V jeho blízkosti je materská aj základná škola, pošta, reštaurácie, pizzerie, letné kino, detské a futbalové ihrisko. Ďalšia občianska vybavenosť je potom v susednom Kostelci nad Černými lesmi alebo neďalekých Říčanoch. Široké možnosti aktívneho trávenia voľného času na čerstvom vzduchu ponúka veľká plocha prírodnej rezervácie Voděradské bučiny.

Úžitková plocha 696 m<sup>2</sup>, zastavaná plocha 415 m<sup>2</sup>, záhrada 2 392 m<sup>2</sup>, pozemok 2 807 m<sup>2</sup>.





# Rodinný dom 7+1

696 m<sup>2</sup>, Praha-východ, Jevany, Pražská

Predané

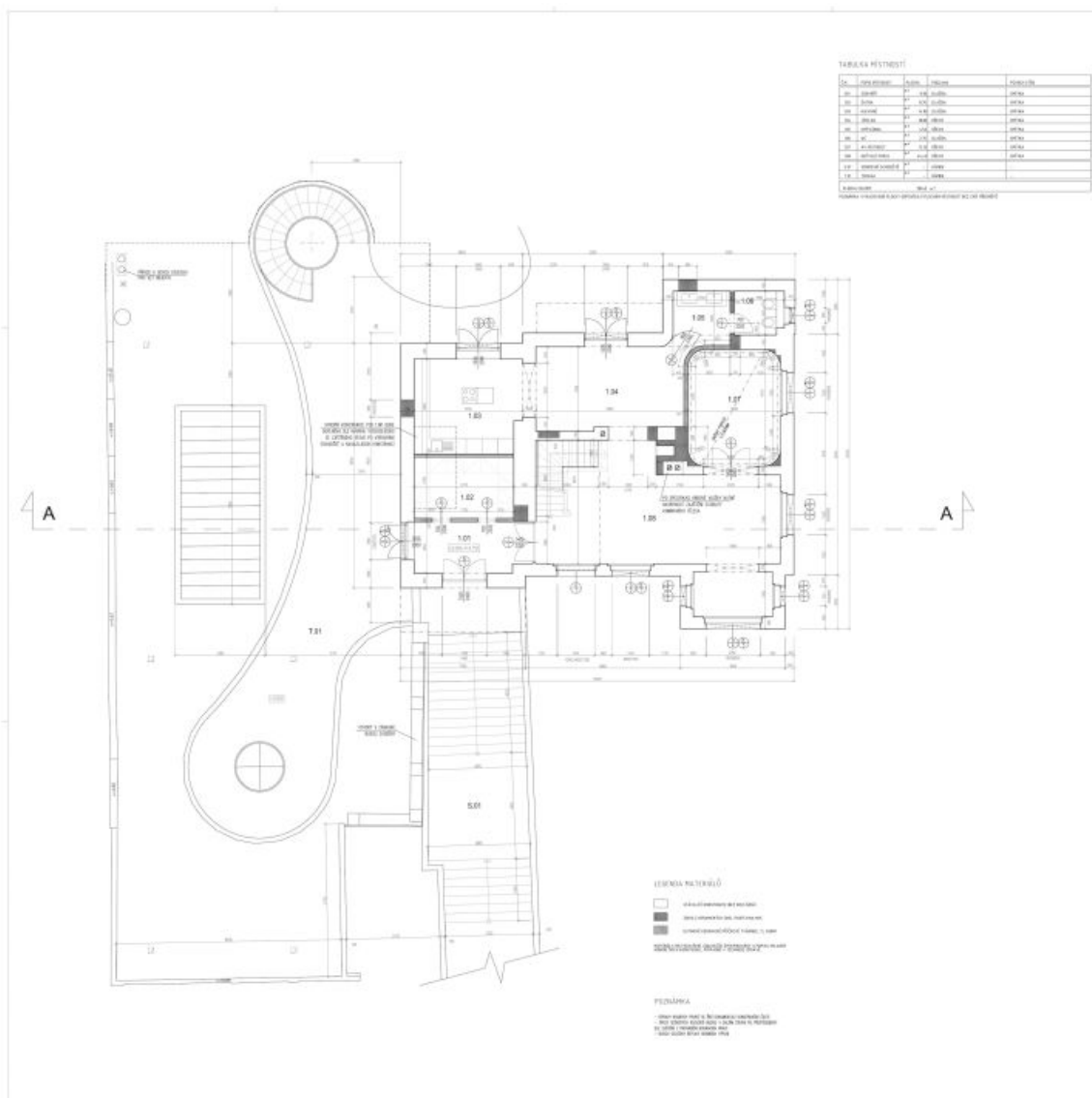




# Rodinný dom 7+1

696 m<sup>2</sup>, Praha-východ, Jevany, Pražská

**Predané**

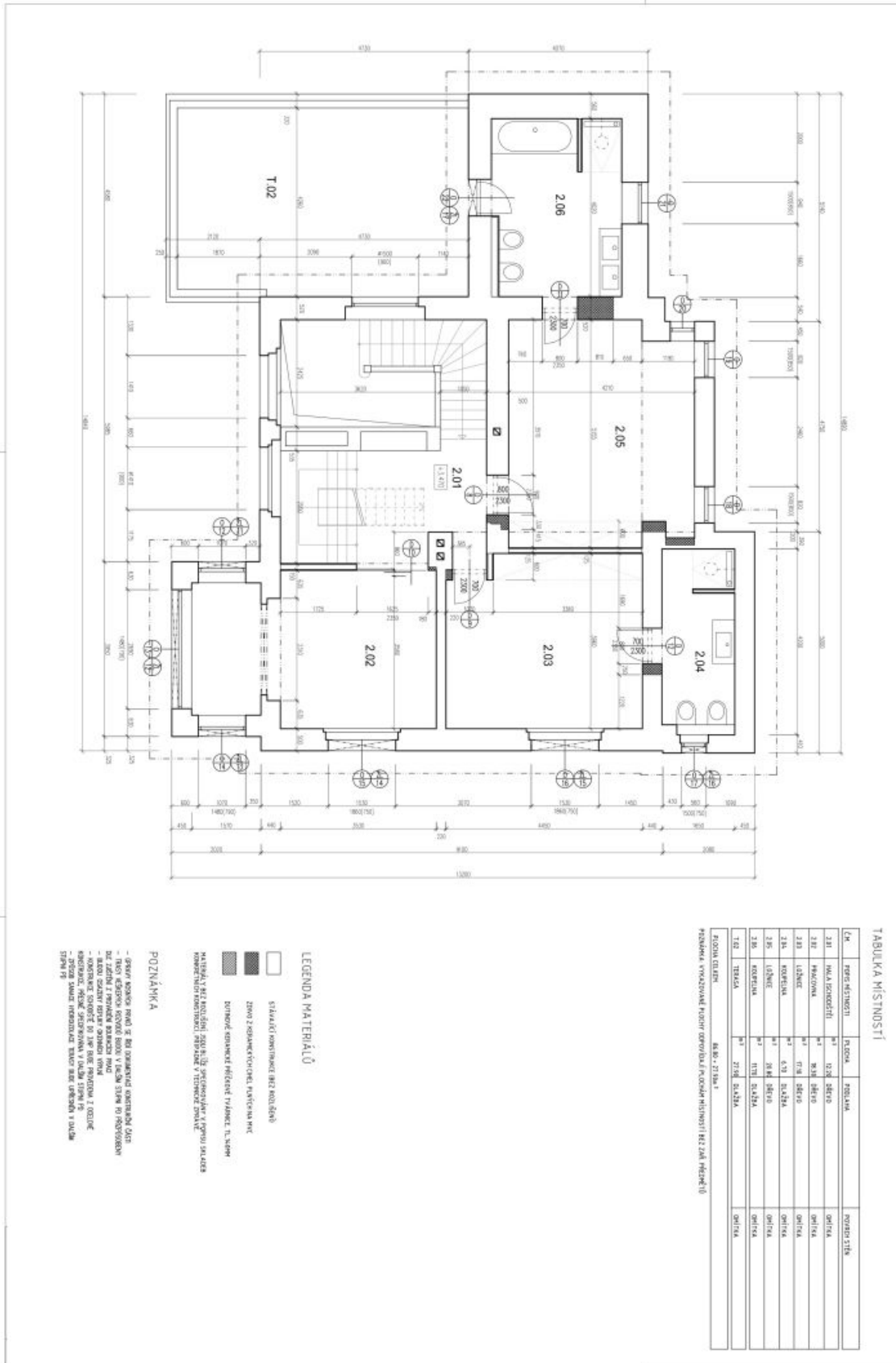




# Rodinný dom 7+1

696 m<sup>2</sup>, Praha-východ, Jevany, Pražská

Predané





# Rodinný dom 7+1

696 m<sup>2</sup>, Praha-východ, Jevany, Pražská

Predané

