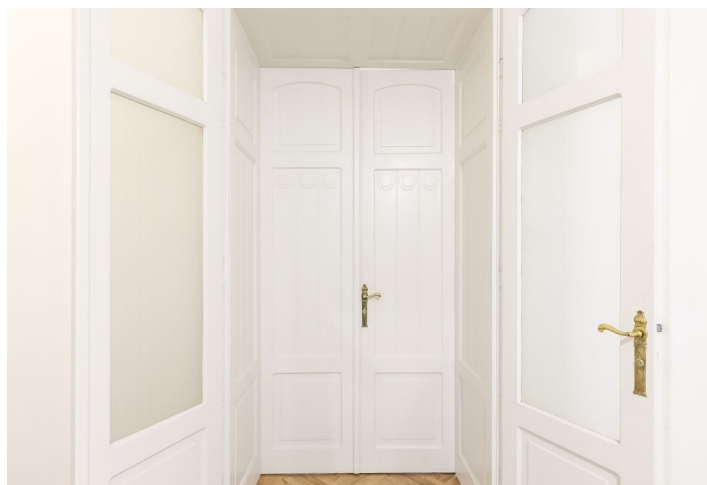




Byt 5+1

168 m², Praha 1, Nové Město, Senovážné náměstí

Predané



**Byt 5+1**168 m², Praha 1, Nové Město, Senovážné náměstí**Predané**

Celková plocha	176 m ²
Podlahová plocha*	168 m ²
Balkón	8 m ²
Parkovanie	-
Pivnica	Áno
PENB	G
Referenčné číslo	34022

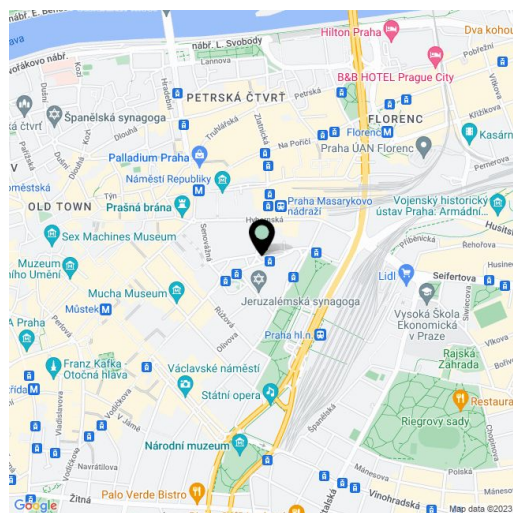
Priestranný byt s klimatizáciou, 2 balkónmi, vysokými stropmi a pôsobivou dobovou atmosférou je súčasťou secesného činžiaku stojaceho priamo v centre metropoly, v blízkosti Václavského námestia.

Dispozičné riešenie interiéru rozkladajúceho sa po celom 4. podlaží ponúka **5 izieb** (3 s oknami na juh do ulice, 2 na sever do vnútrobloku), samostatnú kuchyňu, 2 balkóny (menšie s výhľadom na Senovážné námestie, väčšie do vnútrobloku), priestranú vstupnú halu, kúpeľňu a toaletu.

Súčasťou vybavenia sú **pôvodné repasované parkety, špaletové okná** a kazetové obložkové dvere, dlažba v hale, bezpečnostné vstupné dvere a **klimatizácia** vo všetkých izbách. Vyukurovanie plynovým kotlom. K jednotke prislúcha pivnica. Dom má výtah a pekne opravenú, bohato zdobenú fasádu. **Možnosť prenájmu parkovacieho státia neďaleko bytu.**

Výhodná poloha v perfektne dostupnej lokalite, takmer pri dome stavajú električky, v pešom dosahu je stanica metra linky B a C a Hlavní aj Masarykovo nádraží. Bezprostredné okolie ponúka široký výber reštaurácií a kaviarní, sú tu obchody, poliklinika, pošta a ďalšie úrady. Priamo pod oknami domu je **upravený parčík s fontánou.**

Interiér 168,4 m², balkón cca 1,5 m² a cca 6 m².



* Area of the unit according to the Civil Code. The area consists of the sum total area of the entire unit bounded by perimeter walls.



Byt 5+1

168 m², Praha 1, Nové Město, Senovážné náměstí

Predané

