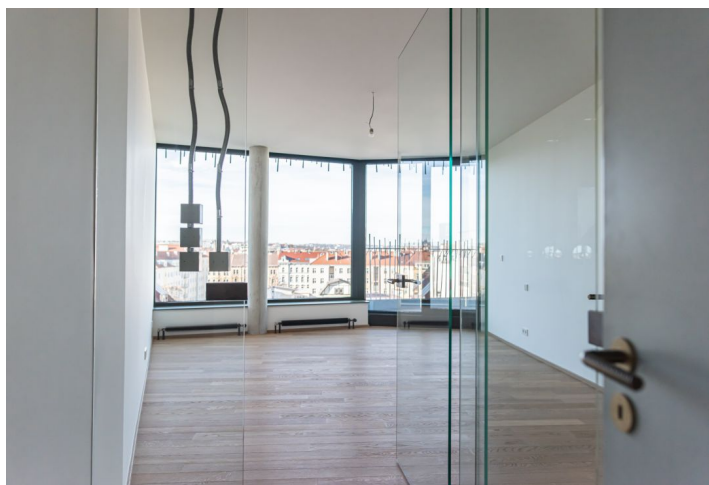




Byt 4-izbový

174 m², Praha 7, Holešovice

Predané



**Byt 4-izbový**174 m², Praha 7, Holešovice**Predané**

Celková plocha	229 m ²
Podlahová plocha*	174 m ²
Terasa	55 m ²
Parkovanie	847 000
Garáž	Áno
Pivnica	Áno
PENB	C
Referenčné číslo	34100

* Area of the unit according to the Civil Code. The area consists of the sum total area of the entire unit bounded by perimeter walls.

Penthouse s 3 terasami na poslednom 7. poschodí špičkového moderného bytového domu, ktorý práve vzniká v dynamicky sa rozvíjajúcej štvrti, ktorá už dnes ponúka množstvo trendy kaviarní, reštaurácií, obchodov, ale aj škôlky, školy, športoviská a iné. Oblasť vyniká tiež skvelou dopravnou dostupnosťou. Plánované dokončenie apríl 2020.

Dispozíciu bytu bude tvoriť veľkoryso poňatý obytný priestor s otvorenou kuchyňou a vstupom na terasu, 3 spálne orientované do vnútrobloku s vlastnými kúpeľňami a šatníkmi; všetky spálne majú vstup na ďalšie 2 terasy. Ďalej tu bude vstupná hala, samostatná toaleta a technická miestnosť s prípojkou na práčku.

K štandardu vybavenia patrí **dvojrstvová dubová podlaha**, v kúpeľni **vyhrievaná kamenná dlažba** a kamenný obklad, **veľkoformátové hliníkové okná** s izolačným dvojsklom a prípravou pre vonkajšie žalúzie, bezpečnostné vstupné dvere (trieda 3) a bezfalcové interiérové dvere, zásuvky pre pripojenie telefónu / internetu / TV v oboch obytných miestnostiach, vstup do domu na čip alebo príprava pre chladenie a pre systém chytnej domácnosti. Vykurovanie z centrálnej kotolne v dome. K bytu je nutné prikúpiť pivnicu a možno dokúpiť tiež garážové státie.

Pôvodne priemyselné Holešovice vyrástli do modernej štvrte s ľahko bohémskou atmosférou. K výhodám tunajšieho bývania prispieva najmä **rýchly dosah centra** električkou aj metrom, **kompletná občianska vybavenosť** (potraviny, pekárne, bistrá, kaviarne, reštaurácie, lekárne a lekári), ale aj umelecká galéria, knižnica, multikultúrne centrum či fitness centrá. V pešom dosahu sú materské a základné školy aj gymnázium. Kúsok od domu je **golfový driving range**, blízko je tiež na obľúbenou **cyklotrasu pozdĺž Vltavy**.

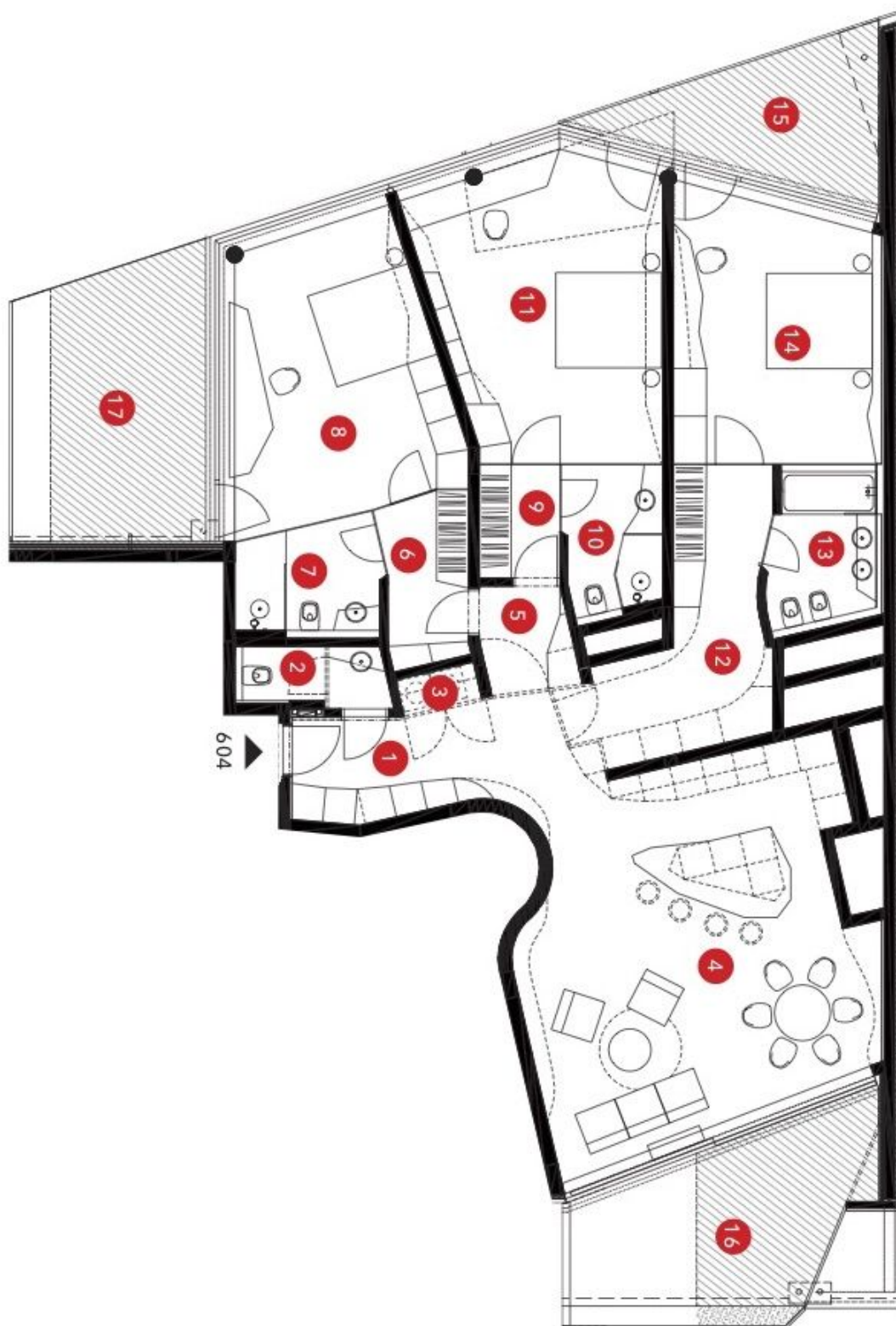
Celková podlahová plocha 174 m², terasy 55 m². Plochy sa môžu od finálneho prevedenia mierne líšiť.



Byt 4-izbový

174 m², Praha 7, Holešovice

Predané





6. patro

1	předsíň	10.50 m ²
2	wc	3.35 m ²
3	komora	1.06 m ²
4	obývací pokoj + kuch. kout	42.27 m ²
5	chodba	3.33 m ²
6	chodba	5.05 m ²
7	koupelna + wc I	5.83 m ²
8	ložnice I	20.93 m ²
9	chodba	3.26 m ²
10	koupelna + wc II	5.16 m ²
11	ložnice II	23.62 m ²
12	chodba	13 m ²
13	koupelna + wc III	6.29 m ²
14	ložnice III	19.26 m ²

podlahová plocha	162.91 m ²	
konstrukce	7.51 m ²	
15	terasa I	11.39 m ²
16	terasa II	17.29 m ²
17	terasa III	19.79 m ²

plocha celkem	218.89 m ²
---------------	-----------------------