



Rodinný dom 6 izbový

320 m², Praha-západ, Roztoky, Bezručova

Predané





Rodinný dom 6 izbový

320 m², Praha-západ, Rostoky, Bezručova

Predané

Úžitková plocha	320 m ²
Pozemok	624 m ²
Zastavaná plocha	176 m ²
Záhrada	448 m ²
Podlahová plocha	315 m ²
Balkón	5 m ²
Parkovanie	Áno
Garáž	Áno
Pivnica	Áno
PENB	C
Referenčné číslo	34126

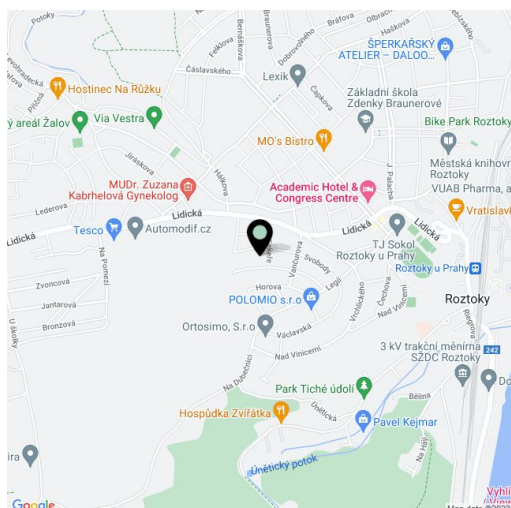
Nedávno zrekonštruovaný rodinný dom s južnou záhradou poskytujúcou súkromie stojí v pokojnej slepej ulici v obľúbenej rezidenčnej lokalite len pár minút jazdy autom či hromadnou dopravou od Prahy.

Na vstupnej úrovni sa nachádza päťdesiatmetrová obývacia izba prepojená s kuchyňou, spálňa s en-suite kúpeľňou a toaletou, ďalšia spálňa, kúpeľňa, schodisková chodba a zádverie. V podkroví sú 2 veľké spálne (1 so šatníkom a balkónom do záhrady), pracovňa, priestranná kúpeľňa, samostatná toaleta a schodisková hala s odpočinkovým kútom. Polosuterén tvorí garáž a 2 vonkajšie státi, kotolňa, pracovňa, toaleta a skladovacie priestory. Vďaka dostatku denného svetla je možné o tento priestor rozšíriť existujúcu bytovú plochu alebo tu vybudovať kanceláriu či ateliér.

Interiér je veľmi svetlý a v dobrom stave. Súčasťou vybavenia sú americké kachle, kuchynská linka so vstavanými spotrebičmi Bosch a kvalitné sanitárne zariadenie značiek Hansgrohe a Laufen. Vykurovanie plynovým kotlom Junkers. Okrem garáže možno parkovať aj na spevnenej ploche na pozemku. Záhrada je pekne upravená, vzrastlá zeleň poskytuje dokonalé súkromie. Na južne orientovanú terasu je možné dokončiť prístup po schodoch priamo z obývacej izby.

Dom stojí vo vilovej štvrti neďaleko Tyršova námestia, najbližšia autobusová zastávka je vzdialená 5 minút chôdze. V blízkosti fungujú supermarkety aj menšie obchody, kaviarne, reštaurácie, pošta či lekáreň. Miesto má časté spojenie s Prahou autobusmi aj vlakmi a je tiež rýchlo dostupné z letiska. Cesta na stanicu metra Dejvická trvá okolo štvrt hodiny, vlakom až do centra na Masarykovo nádraží 21 minút. V peknej okolitej prírode vedie mnoho cyklistických i turistických trás, napríklad na neďaleký Levý Hradec, k vyhlídkam nad Vitavou alebo do Tichého údolia okolo Únětického potoka. Prievozom možno prejsť na obľúbený cyklo a inline chodník pozdĺž rieky.

Úžitková plocha 320,03 m² (vrátane garáží 19,5 m²), zastavaná plocha 176 m², záhrada 448 m², pozemok 624 m².

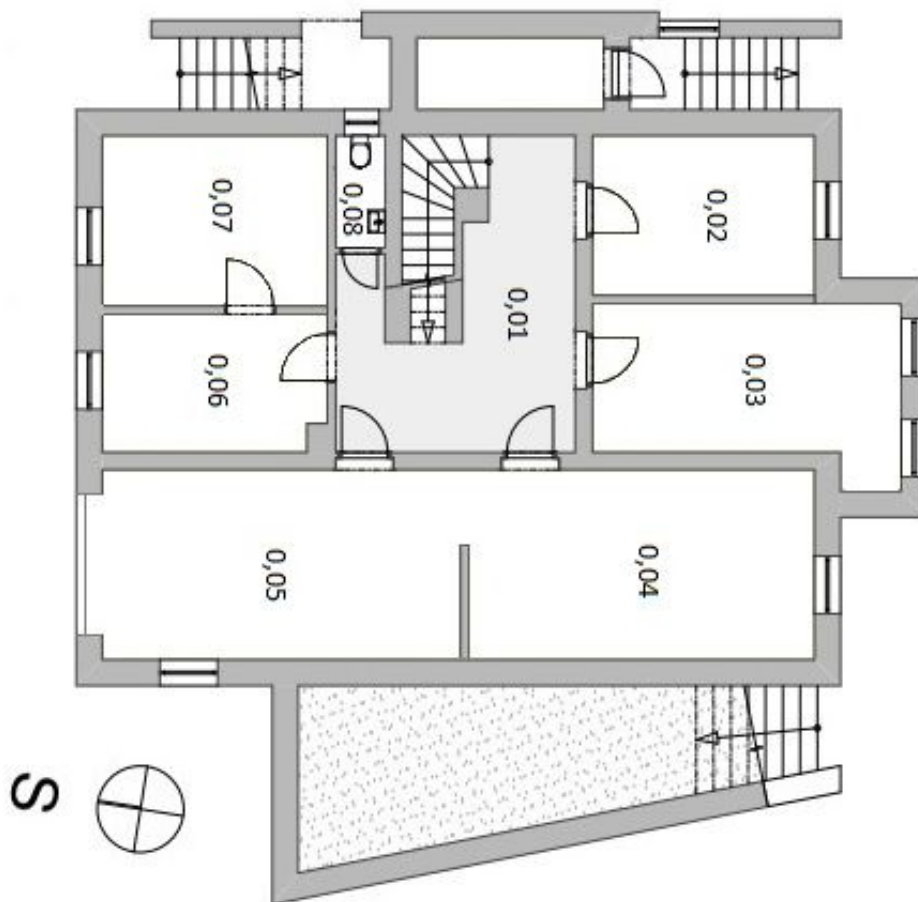




Rodinný dom 6 izbový

320 m², Praha-západ, Roztoky, Bezručova

Predané



PUDORYS SUTERÉNU

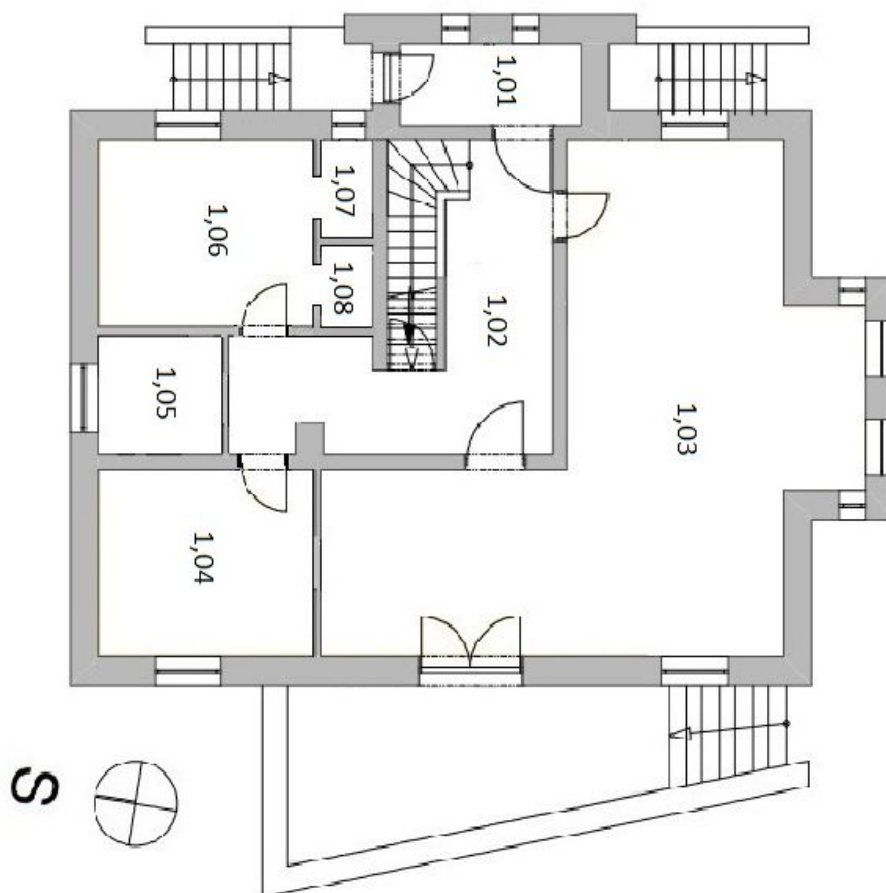
	m ²
0,01 chodba	15,55
0,02 tech. miestnosť	10,68
0,03 tech. miestnosť	14,49
0,04 tech. Miestnosť	19,5
0,05 garáž	19,5
0,06 kotelná	9,24
0,07 prádelňa	11,36
0,08 WC	1,66



Rodinný dom 6 izbový

320 m², Praha-západ, Roztoky, Bezručova

Predané



PŮDORYS PŘÍZEMÍ

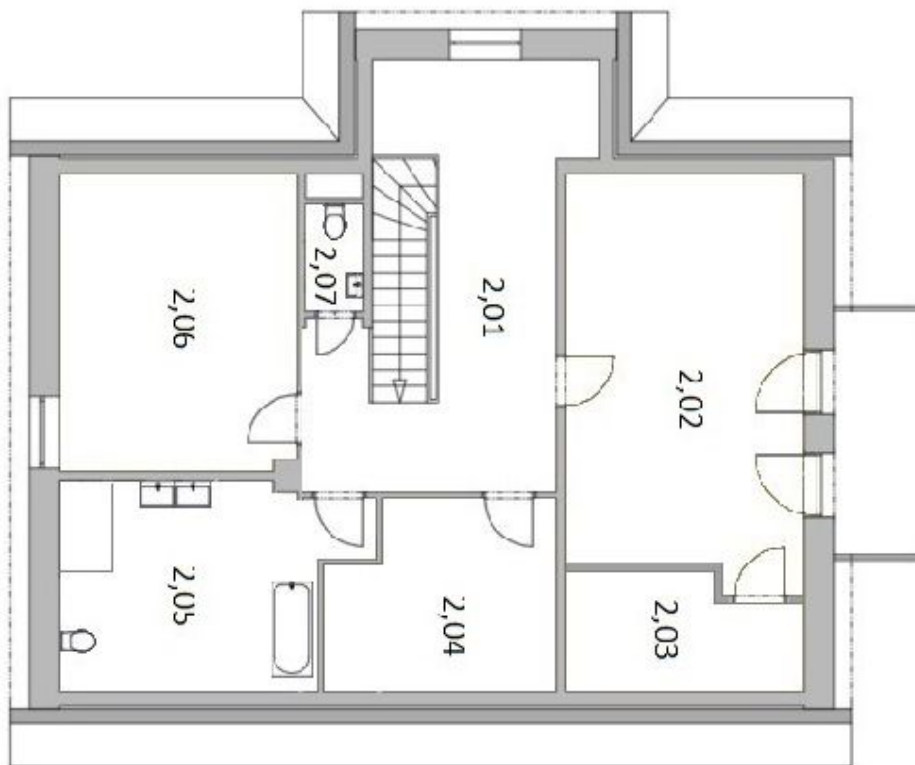
	m ²
1,01 zádveří	4,71
1,02 chodba	20,99
1,03 kuchyně + obývací pokoj	54,54
1,04 pokoj	12,87
1,05 sprcha+wc	3,71
1,06 pokoj	12,87
1,07 wc	1,62
1,08 šatna	1,26



Rodinný dom 6 izbový

320 m², Praha-západ, Rostoky, Bezručova

Predané



PÚĐORÝS PODKROVÍ

	m ²
2,01 hala	21,85
2,02 ložnice	24,65
2,03 šatna	9,75
2,04 pracovna	12,92
2,05 kúpeľna	15,13
2,06 pokoj	19,47
2,07 wc	1,71

