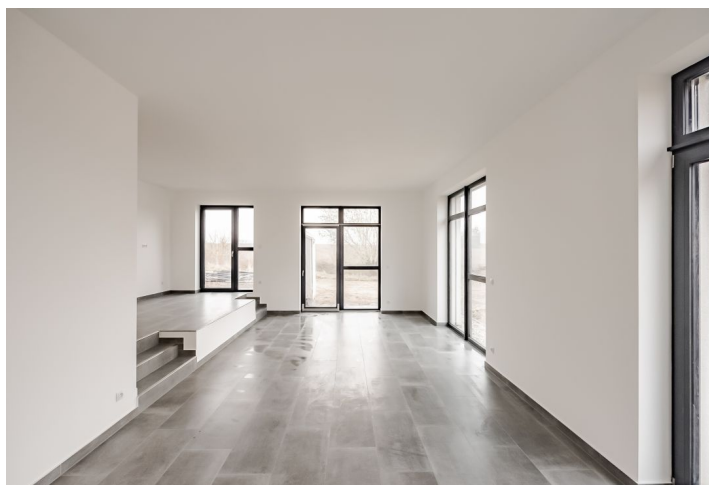
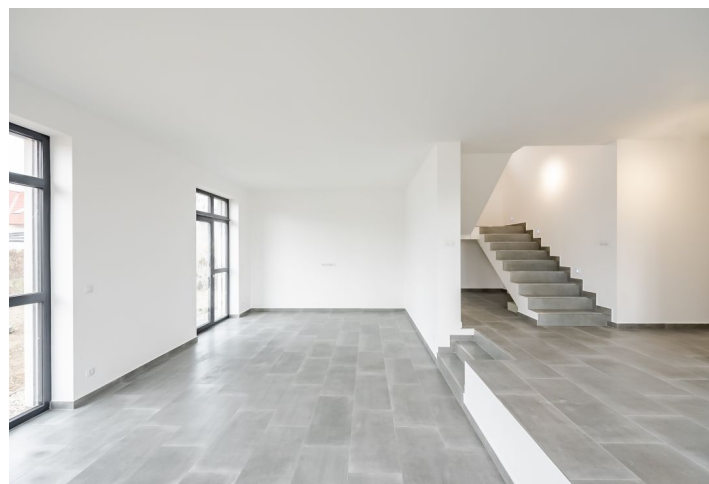




## Rodinný dom 5+kk

170 m<sup>2</sup>, Praha-západ, Vysoký Újezd, K Loužce

Predané





## Rodinný dom 5+kk

170 m<sup>2</sup>, Praha-západ, Vysoký Újezd, K Loužce

Predané

Pozemok	717 m <sup>2</sup>
Zastavaná plocha	126 m <sup>2</sup>
Záhrada	466 m <sup>2</sup>
Parkovanie	Áno
Pivnica	-
PENB	A
Referenčné číslo	34213

Architektom navrhnutý projekt (polovica dvojdomu) práve vzniká na rovinatom rohovitom pozemku v rýchlo sa rozvíjajúcej obci Vysoký Újezd, známej najmä medzi milovníkmi golfu. Vďaka rozširujúcej sa ponuke služieb, dobrej dostupnosti Prahy a blízkosti hlbokých lesov je miesto ideálne pre pokojné rodinné bývanie. Plánované dokončenie 4Q 2021.

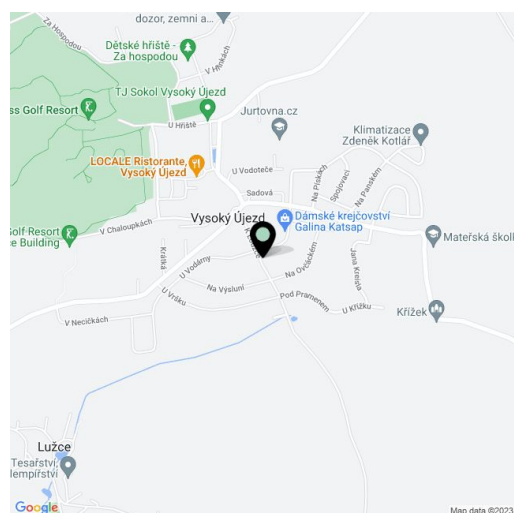
V ponúkanej polovici dvojdomu je na prízemí plánovaná obývacia izba s otvorenou kuchyňou a vstupom na záhradnú terasu, pracovňa, kúpeľňa so sprchovacím kútom a toaletou, predsieň, schodisko a technická miestnosť. Na poschodí bude hlavná spálňa s walk-in šatníkom a en-suite kúpeľňou (vaňa, sprchovací kút, WC) a ďalšie 2 spálne so zdieľaným šatníkom a kúpeľňou (s vaňou, WC a dvojumývadlom).

K štandardu vybavenia budú patriť laminátové podlahy v dekore podľa výberu, dlažba a obklady La Futura v dizajne betónu, veľkoformátové plastové okná a dvere farby antracit, sanitárne zariadenia značiek HÜPPE (walk-in sprchové kúty), Kaldewei (vane), Nobili (batérie) a Ideal Standard (toalety), podlahové vykurovanie na prízemí, vykurovacie rebriky značky Zehnder v kúpeľniach. Stavba bude z tehál Porotherm so zateplením minerálnou vatou, sedlová strecha bude pokrytá strešnou krytinou Bramac - Tagelit šedej farby, silikónovú omietku doplnia kamenné plochy. Vykurovanie je riešené plynovým kondenzačným kotlom. Budova bude napojená na obecný vodovod a kanalizáciu. Spevnená plocha na pozemku poskytne priestor pre parkovanie 2 vozidiel, na uloženie záhradného náčinia posluží záhradný domček (pozemok s parkovacími miestami vrátane záhradného domčeka je spoločný pre oba domy).

Projekt bude stáť na konci úplne tichej a pokojnej ulice vedúcej do centra obce. V pešom dosahu je tak materská a základná škola, pošta, obecný úrad, predajňa potravín a autobusová zastávka, odkiaľ jazdí prímestská linka k stanici metra Zličín. Dominantou miesta je **golfový areál** s 18jamkovým ihriskom, tréningovým centrom a reštauráciou (Albatross Golf Resort). Obec leží medzi dvoma chránenými krajinnými oblasťami - **Český kras a Křivoklátsko**, okolie tak ponúka plno výletných cieľov pešo aj na bicykli. Vďaka ľahkému nájazdu na diaľnicu D5 je miesto tiež veľmi ľahko dostupné, cesta z okraja Prahy trvá okolo desiatich minút.

Interiér 170 m<sup>2</sup>, zastavaná plocha 126 m<sup>2</sup>, záhrada 466 m<sup>2</sup>, spoločný pozemok so záhradným domčekom a parkovaním 250 m<sup>2</sup>.

Nehnuteľnosť bude skolaudovaná z dôvodu územného plánu ako bytová jednotka. Pre viac informácií kontaktujte našu kanceláriu.

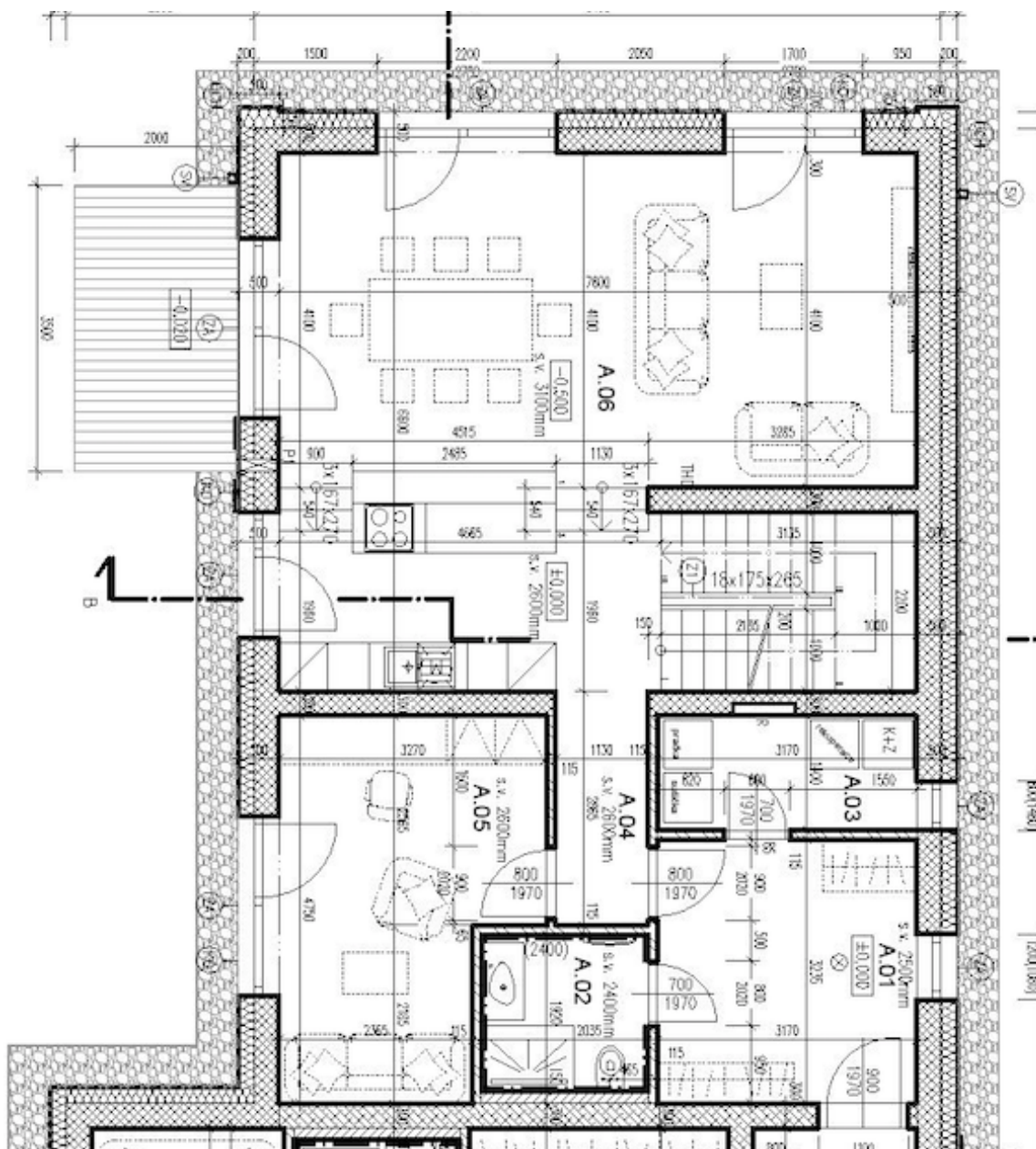




# Rodinný dom 5+kk

170 m<sup>2</sup>, Praha-západ, Vysoký Újezd, K Loužce

**Predané**

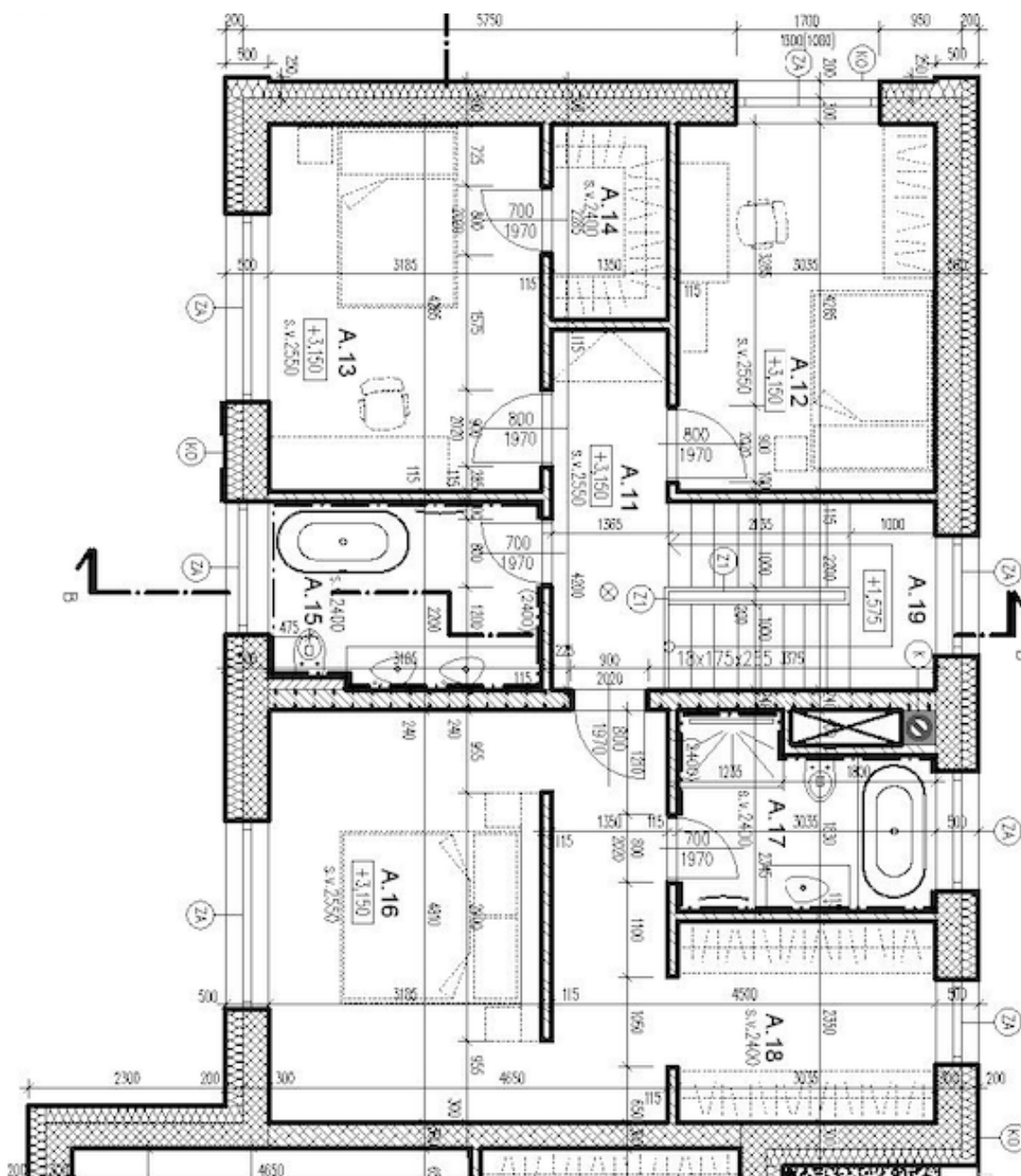




# Rodinný dom 5+kk

170 m<sup>2</sup>, Praha-západ, Vysoký Újezd, K Loužce

Predané

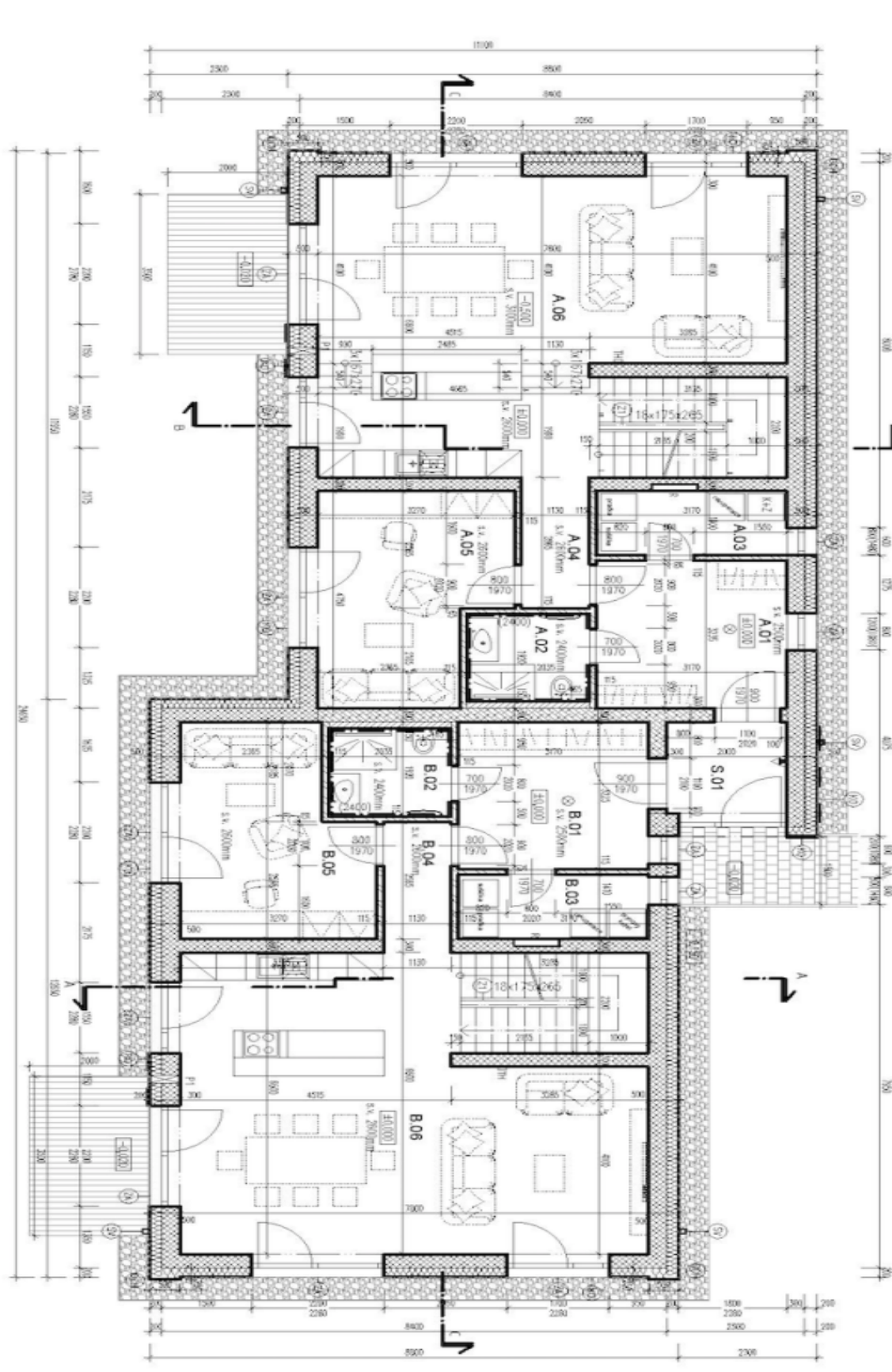




# Rodinný dom 5+kk

170 m<sup>2</sup>, Praha-západ, Vysoký Újezd, K Loužce

Predané

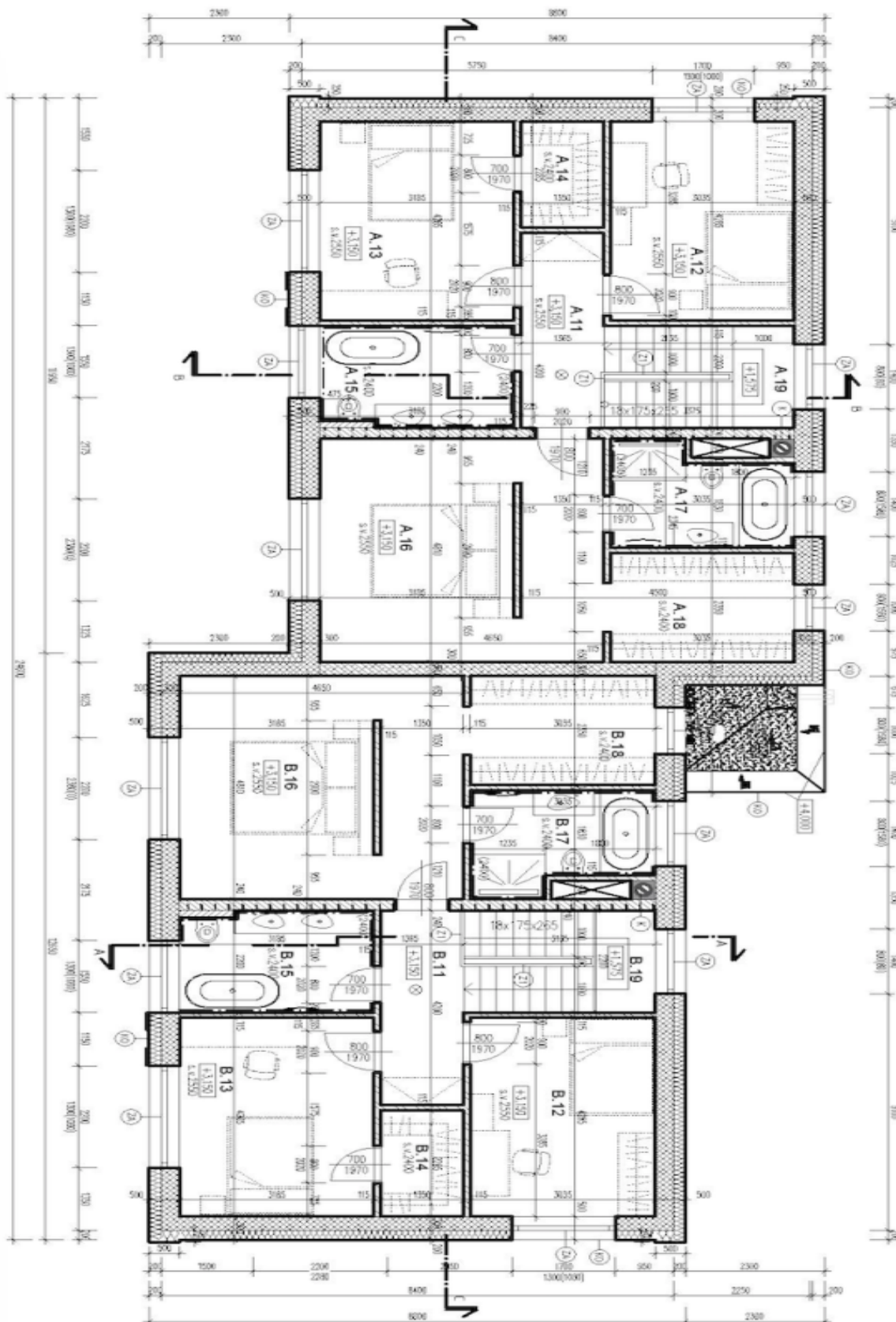




# Rodinný dom 5+kk

170 m<sup>2</sup>, Praha-západ, Vysoký Újezd, K Loužce

Predané





# Rodinný dom 5+kk

170 m<sup>2</sup>, Praha-západ, Vysoký Újezd, K Loužce

Predané

