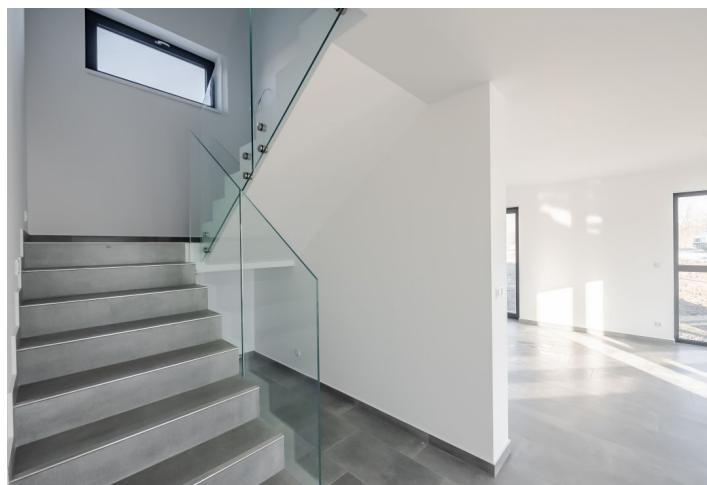
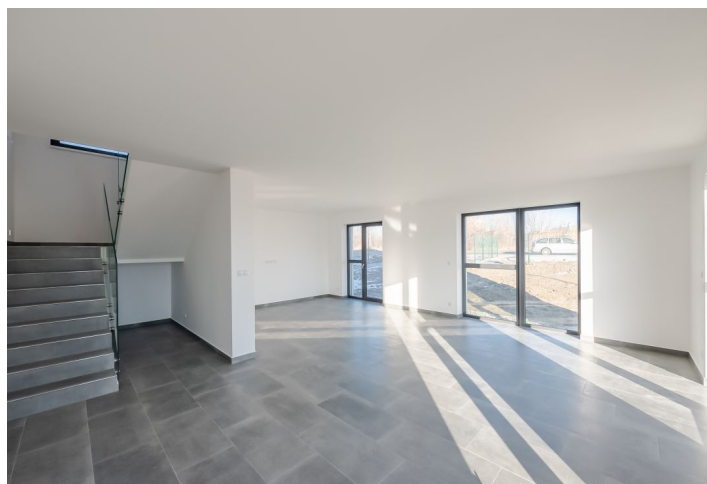




Rodinný dom 5+kk

170 m², Praha-západ, Vysoký Újezd, K Loužce

Predané





Rodinný dom 5+kk

170 m², Praha-západ, Vysoký Újezd, K Loužce

Predané

Pozemok	557 m ²
Zastavaná plocha	126 m ²
Záhrada	306 m ²
Parkovanie	-
Pivnica	-
PENB	A
Referenčné číslo	34214

Architektom navrhnutý projekt (polovica dvojdomu) práve vzniká na rovinatom rohovom pozemku v rýchlo sa rozvíjajúcej obci Vysoký Újezd, známej najmä medzi milovníkmi golfu. Vďaka rozširujúcej sa ponuke služieb, dobrej dostupnosti Prahy a blízkosti hlbokých lesov je miesto ideálne pre pokojné rodinné bývanie. Plánované dokončenie 4Q 2021.

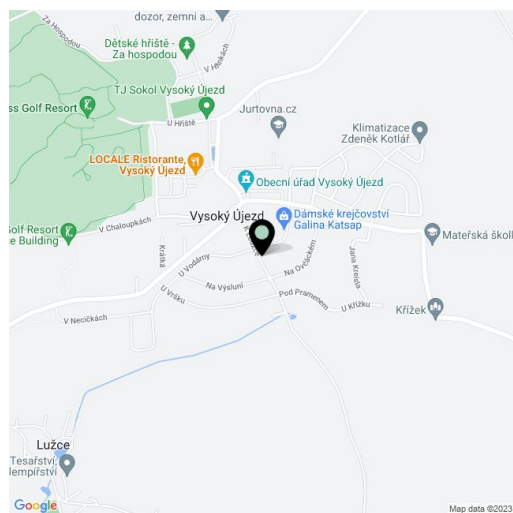
V ponúkanej polovici dvojdomu je na prízemí plánovaná obývací izba s otvorenou kuchyňou a vstupom na záhradnú terasu, pracovňa, kúpeľňa so sprchovacím kútom a toaletou, predsieň, schodisko a technická miestnosť. Na poschodí bude hlavná spálňa s walk-in šatníkom a en-suite kúpeľňou (vaňa, sprchovací kút, WC) a ďalšie 2 spálne so zdieľaným šatníkom a kúpeľňou (s vaňou, WC a dvojumývadlom).

K štandardu vybavenia budú patriť laminátové podlahy v dekore podľa výberu, dlažba a obklady La Futura v dizajne betónu, veľkoformátové plastové okná a dvere farby antracit, sanitárne zariadenia značiek **Hüppe** (walk-in sprchové kúty), Kaldewei (vane), Nobili (batérie) a Ideal Standard (toalety), **podlahové vykurovanie** na prízemí, vykurovacie rebriky značky Zehnder v kúpeľniach. Stavba bude z tehál Porotherm so zateplením minerálnou vatou, sedlová strecha bude pokrytá strešnou krytinou Bramac - Tagelit šedej farby, silikónovú omietku doplnia kamenné plochy. Vykurovanie je riešené plynovým kondenzačným kotlom. Budova bude napojená na obecný vodovod a kanalizáciu. Spevnená plocha na pozemku poskytne priestor pre **parkovanie 2 vozidiel**, na uloženie záhradného náčinia posluží **záhradný domček** (pozemok s parkovacími miestami vrátane záhradného domčeka je spoločný pre oba domy).

Projekt bude stáť na konci úplne tichej a pokojnej ulice vedúcej do centra obce. V pešom dosahu je tak materská a základná škola, pošta, obecný úrad, predajňa potravín a autobusová zastávka, odkiaľ jazdí prímestská linka k stanici metra Zličín. Dominantou miesta je golfový areál s 18jamkovým ihriskom, tréningovým centrom a reštauráciou (Albatross Golf Resort). Obec leží medzi dvoma chránenými krajinnými oblasťami - **Český kras a Křivoklátsko**, okolie tak ponúka plno výletných cieľov pešo aj na bicykli. Vďaka ľahkému nájazdu na diaľnicu D5 je miesto tiež veľmi ľahko dostupné, cesta z okraja Prahy trvá okolo desiatich minút.

Interiér 170 m², zastavaná plocha 126 m², záhrada 306 m², spoločný pozemok so záhradným domčekom a parkovaním 250 m².

Nehnuteľnosť bude skolaudovaná z dôvodu územného plánu ako bytová jednotka. Pre viac informácií kontaktujte našu kanceláriu.

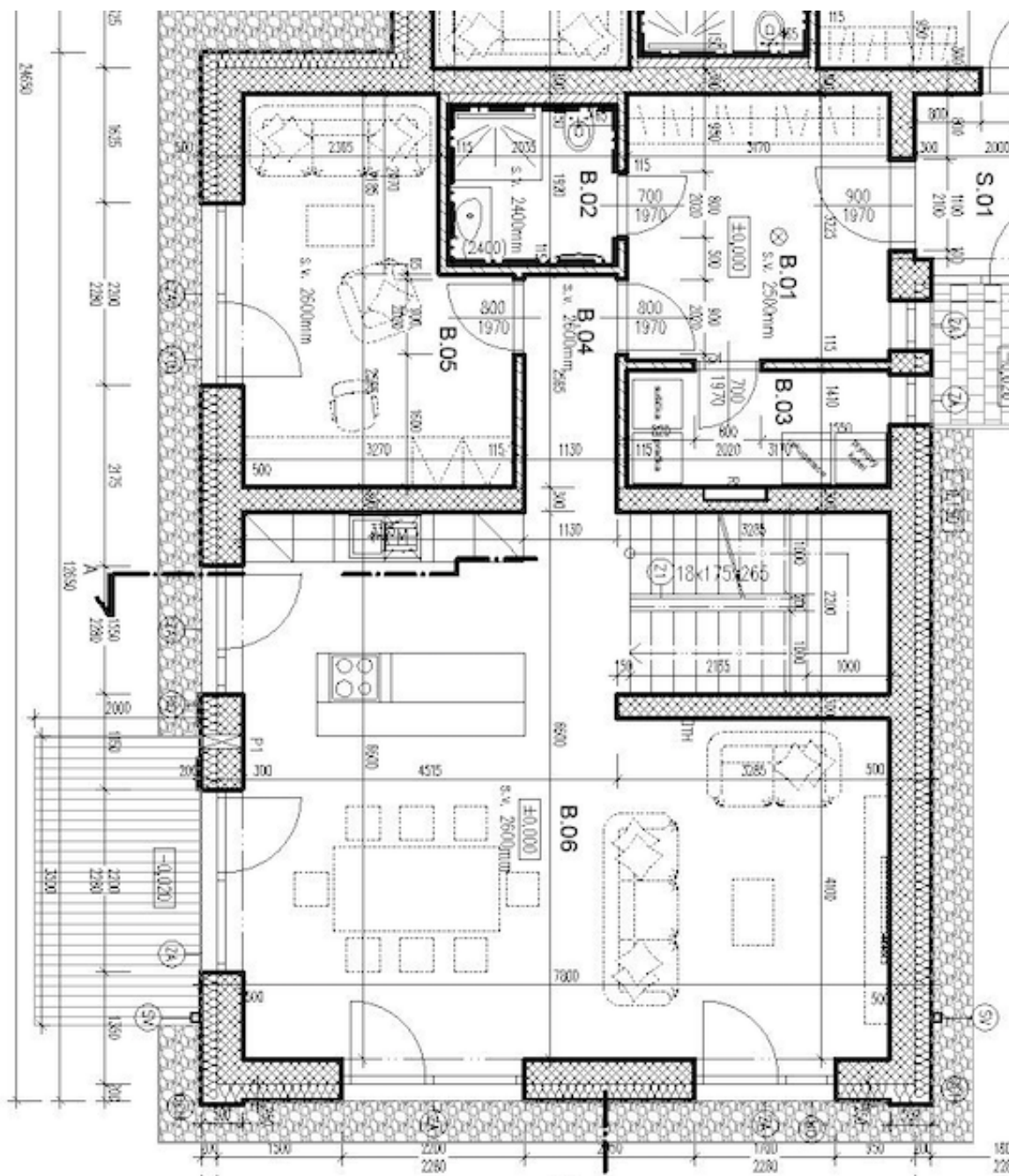




Rodinný dom 5+kk

170 m², Praha-západ, Vysoký Újezd, K Loužce

Predané

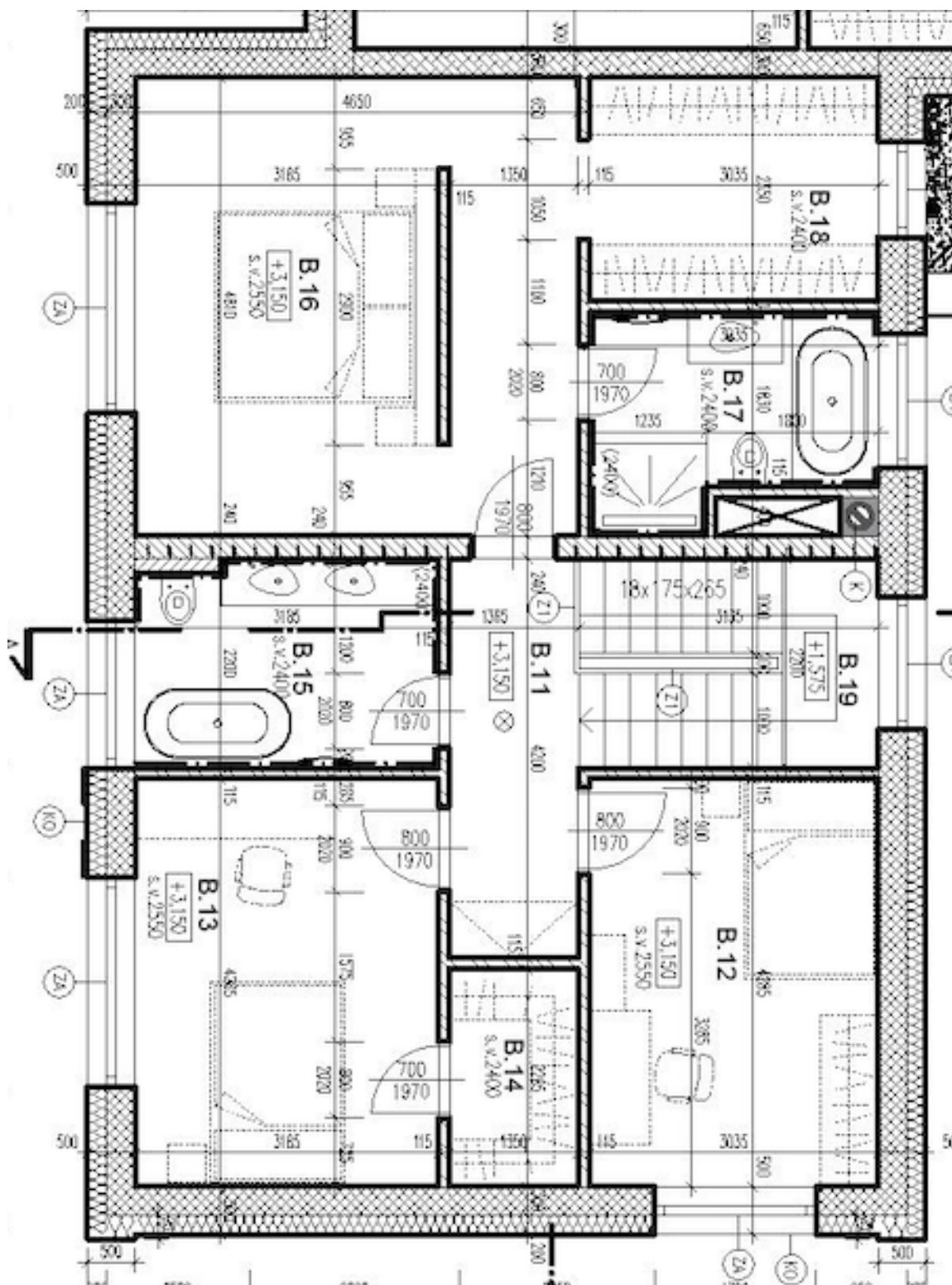




Rodinný dom 5+kk

170 m², Praha-západ, Vysoký Újezd, K Loučce

Predané

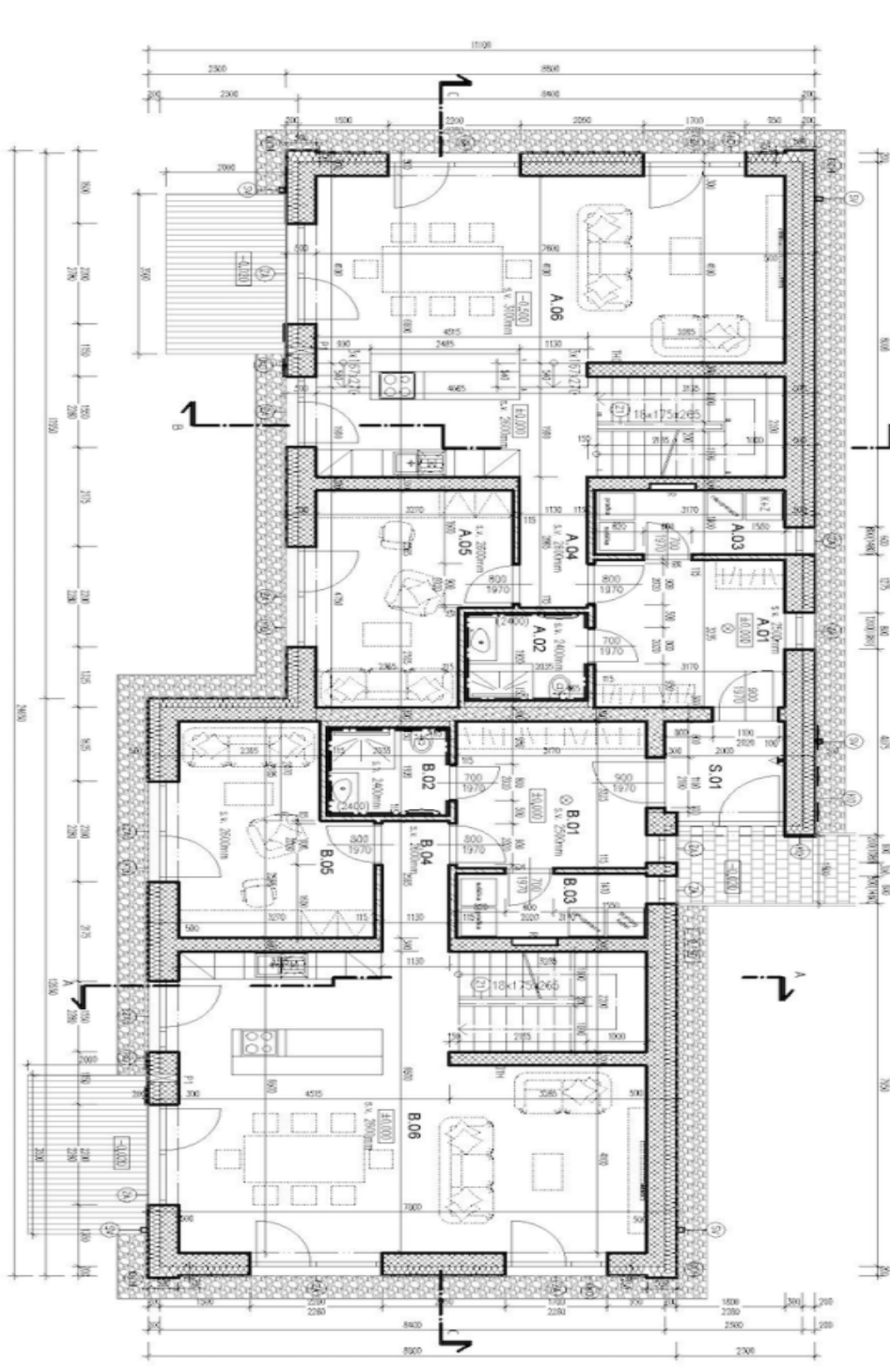




Rodinný dom 5+kk

170 m², Praha-západ, Vysoký Újezd, K Loužce

Predané

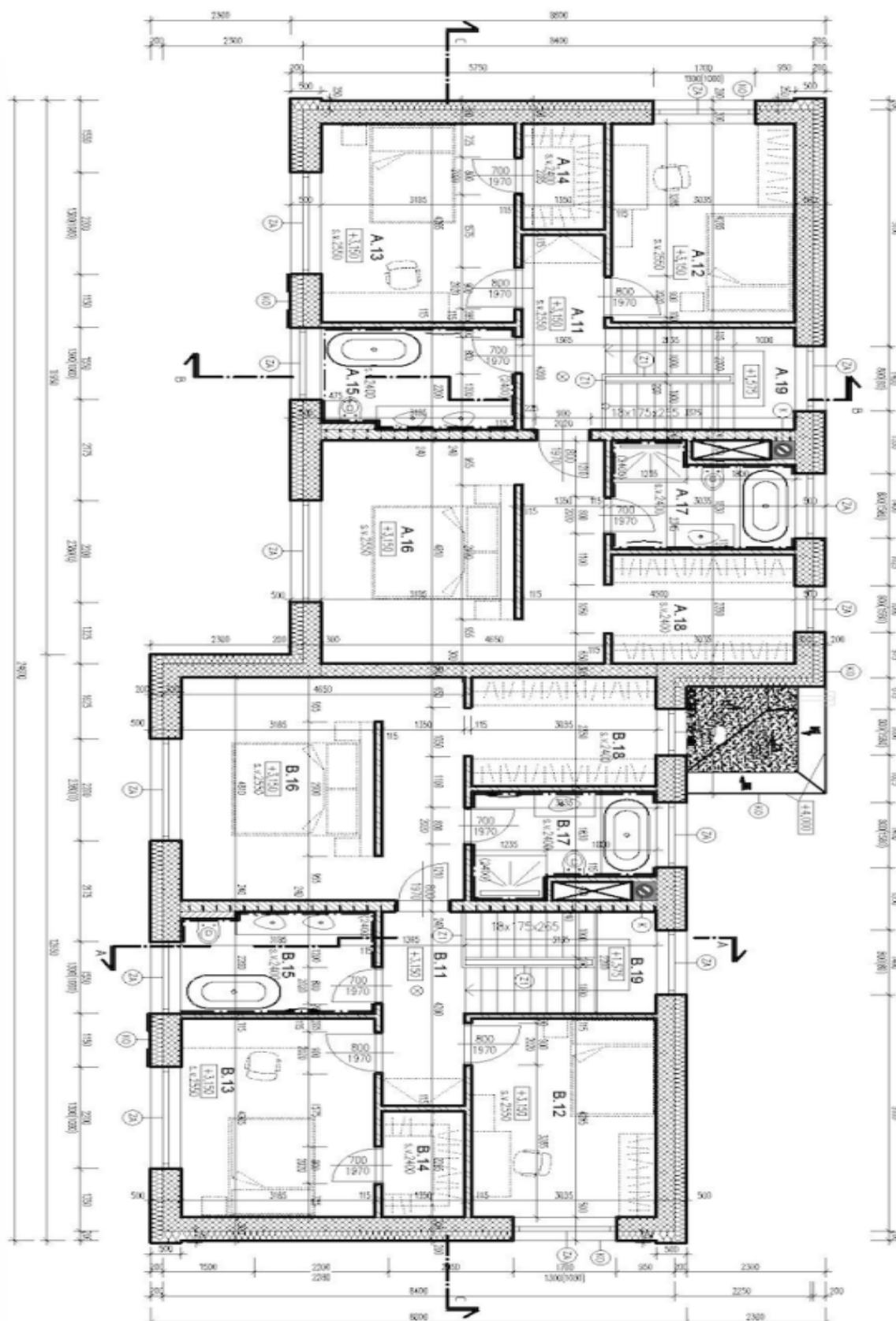




Rodinný dom 5+kk

170 m², Praha-západ, Vysoký Újezd, K Loužce

Predané





Rodinný dom 5+kk

170 m², Praha-západ, Vysoký Újezd, K Loužce

Predané

