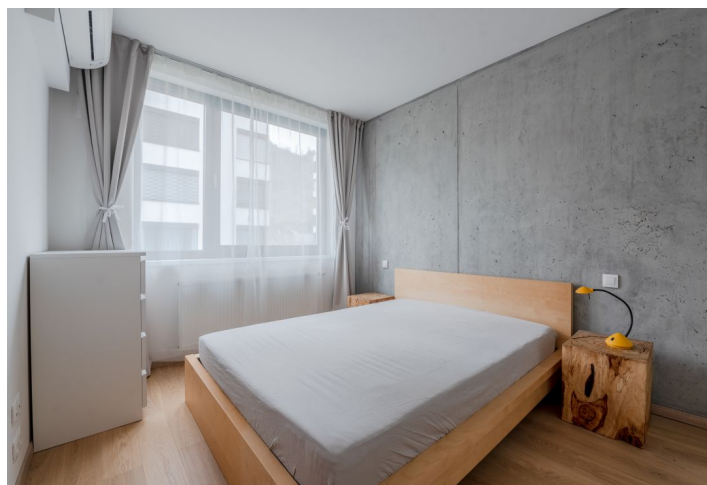
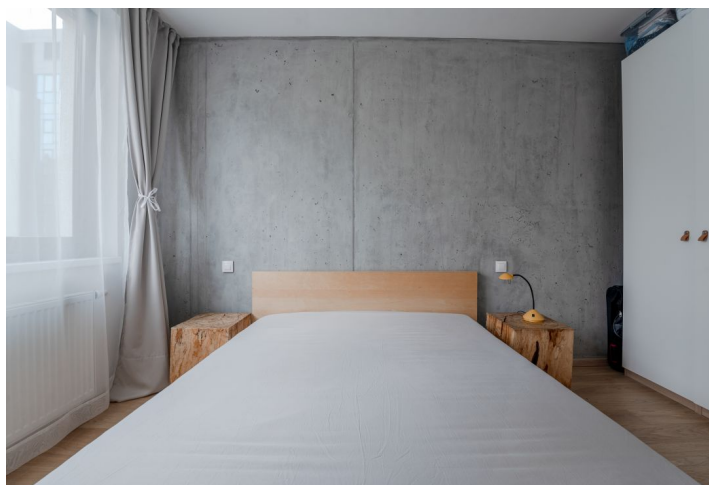




Byt 2+kk

47 m², Bratislava I, Staré Mesto, Žižkova

Prenajaté





Byt 2+kk

47 m², Bratislava I, Staré Mesto, Žižkova**Prenajaté**

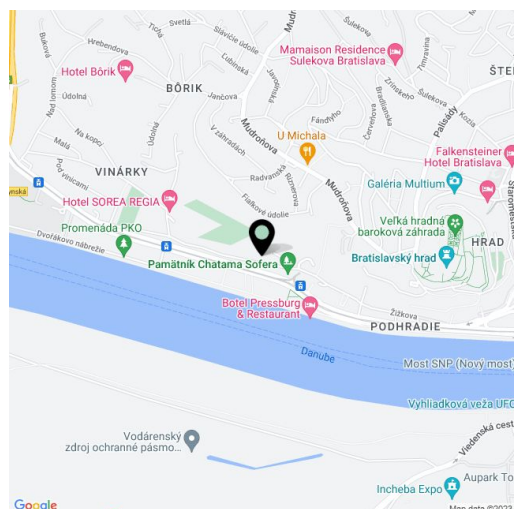
Celková plocha	51 m ²
Podlahová plocha*	47 m ²
Lodžia	4 m ²
Parkovanie	1 garážové státie za cenu 100 EUR mesačne
Garáž	Áno
Pivnica	Áno
Poplatky za služby	150 EUR Mesačne
PENB	A
Referenčné číslo	34239
K dispozícii od	Ihneď

Ponúkame na prenájom kompletne zariadený dvojizbový byt s výhľadom na Dunaj nachádzajúci sa pod južnými svahmi Hradného vrchu. Moderný klimatizovaný byt ponúka príjemné mestské bývanie vo vysokom štandarde v exkluzívnej lokalite na mieste bratislavského podhradia, na dosah historického centra mesta a v bezprostrednej blízkosti dunajského nábrežia, promenády a projektu River Park. Byt je situovaný na 2. poschodí novostavby polyfunkčného objektu s výťahom. Plná občianska vybavenosť v blízkom okolí, výborná dostupnosť MHD (električka, autobus) a dobré dopravné napojenie na diaľničný obchvat.

Byt pozostáva zo vstupnej haly, západne orientovanej obývacej izby s jedálenskou časťou a kuchyňou so vstupom na lodžiu (4 m²), spálne a kúpeľne s vlastným oknom (vaňa, toaleta).

Vybavenie bytu zahŕňa vstavanú šatníkovú skriňu, **plne vybavenú kuchyňu** so zabudovanými spotrebičmi (indukčná varná doska, teplovzdušná rúra, chladnička, mraznička, umývačka riadu), práčku v kúpeľni. Štandard bytu ďalej tvorí **dubová drevená podlaha**, dlažba, sanita, **drevené dyhované interiérové dvere** a **bezpečnostné vchodové dvere**. Okná s hliníkovým rámom a izolačným trojsklom dávajú zabudnúť na okolitý ruch mesta. K bytu prináleží **jedno parkovacie miesto pre pohodlné parkovanie v podzemnej garáži** a murovaný pivničný priestor (5 m²). Objekt je **obklopený areálom s udržiavanou zeleňou a monitorovaný bezpečnostnými kamerami**.

Mesačné platby: nájomné 600 EUR + energie a služby 150 EUR + 1 parkovacie státie v garáži 100 EUR.



* Area of the unit according to the Civil Code. The area consists of the sum total area of the entire unit bounded by perimeter walls.