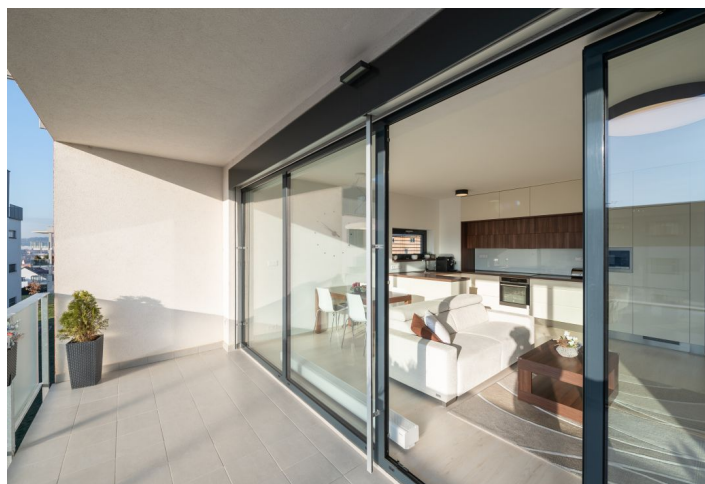




Byt 3+kk

88 m², Brno-město, Brno - Královo Pole, Jarmily Kurandové

Predané





Byt 3+kk

88 m², Brno-město, Brno - Královo Pole, Jarmily Kurandové

Predané

Celková plocha	100 m ²
Podlahová plocha*	88 m ²
Balkón	10 m ²
Terasa	12 m ²
Parkovanie	Áno
Pivnica	Áno
PENB	B
Referenčné číslo	34274

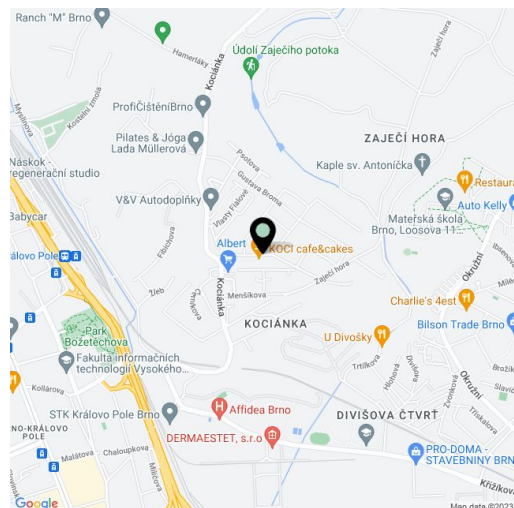
Moderný byt presvetlený veľkoformátovými francúzskymi oknami s prístupmi na lodžiu a balkón je súčasťou energeticky úsporného obytného komplexu Sadová s podzemným parkovaním a výtahom. Rezidencia je zasadená do pokojnej, zelenej lokality brnianskej štvrť Královo Pole, v bezprostrednej blízkosti lesoparku.

Dispozíciu bytu na 2. poschodí tvorí obývacia izba s kuchyňou a **južne orientovanou loggiou**, 2 spálne so vstupmi na **západný balkón**, 2 šatníky, kúpeľňa, samostatná toaleta a predsieň.

Do vybavenia patria **trojkomorové izolačné okná s hliníkovými rámami a vonkajšími žalúziami Climax**, plávajúce laminátové podlahy, keramická dlažba, dvere vyššej rady značky **Sapeli** a bez úchytiak kuchynská linka so vstavanými spotrebičmi. K jednotke prislúcha **garážové státie a úložná komora**, ktorá sa nachádza priamo na poschodí. Obyvateľom domu je k dispozícii priestraná kočíkareň a uzamykateľná kobka na bicykle.

V suteréne domu funguje obchod a kaviareň, v blízkosti súkromná materská škola. **Lokalita sa postupne rozvíja**, aby čoskoro ponúkla plnohodnotné služby a ľahkú dostupnosť (v pláne je napríklad vytvorenie 2 parkov, rozšírenie zastávok MHD, výstavba materskej školy a mostného prepojenia s Lesnou). V súčasnosti zabezpečuje dopravné spojenie autobusová linka, ktorá vedie k stanici Brno-Královo pole s vlakovými, trolejbusovými aj električkovými zastávkami. Nachádzajú sa tu tiež supermarkety a ďalšie obchody, školy, lekárne a všetka ďalšia občianska vybavenosť. Pre cesty autom je výhodou rýchle napojenie na Svitavský radiál. Priamo od domu možno podniknúť pešie i cyklistické výlety do **blízkych lesov**.

Interiér 88 m², terasa 12 m², balkón 10 m².



* Area of the unit according to the Civil Code. The area consists of the sum total area of the entire unit bounded by perimeter walls.