



Rodinný dom 6+1

253 m², Praha-západ, Horoměřice

Predané





Rodinný dom 6+1

253 m², Praha-západ, Horoměřice

Predané

Celková plocha	253 m ²
Pozemok	709 m ²
Zastavaná plocha	203 m ²
Záhrada	506 m ²
Podlahová plocha	238 m ²
Terasa	15 m ²
Parkovanie	Áno
Garáž	Áno
Pivnica	-
PENB	G
Referenčné číslo	34281

Priestranný rodinný dom so slnečnou záhradou stojí v kludnej rezidenčnej zástavbe obce rozkladajúcej sa v tesnom susedstve okraja Prahy, neďaleko niekoľkých medzinárodných škôl a letiska.

Na prízemí sa nachádza vzdušná obývacia izba s jedálňou, zimnou záhradou a vonkajšou, čiastočne krytou terasou, samostatná kuchyňa, práčovňa, komora a predsieň s priamym vstupom do garáže. Na poschodí je 5 spální (jedna s terasou s výhľadom do záhrady), 2 kúpeľne a 2 šatníky. Na pôde sú úložné priestory.

Súčasťou vybavenia je dlažba, plávajúca podlaha, plastové okná s interiérovými žalúziami a kuchynská linka s vstavanými spotrebičmi. Záhrada je udržiavaná, vyrastené stromy zaisťujú dostatok súkromia a v horúcich dňoch vítaný tieň. Veľká garáž umožňuje pohodlné parkovanie pre 2 vozidlá.

Päť minút chôdze od domu je materská a základná škola, obecný úrad, obchody, lekáreň, bankomat, pošta a knižnica. V obci funguje aj niekoľko reštaurácií či wellness centrum. V rýchle dojazdovej vzdialenosti je medzinárodná škola ISP alebo Riverside. Obec má dobré dopravné spojenie s Prahou vďaka prímestským autobusom, cesta k najbližšej stanici metra (Bořislavka) trvá 9 minút. Na letisko je to autom necelú štvrt hodinu. Okolie ponúka množstvo výletných trás, takmer pri dome vedie cyklotrasa do prírodného parku Šárka-Lysolaje.

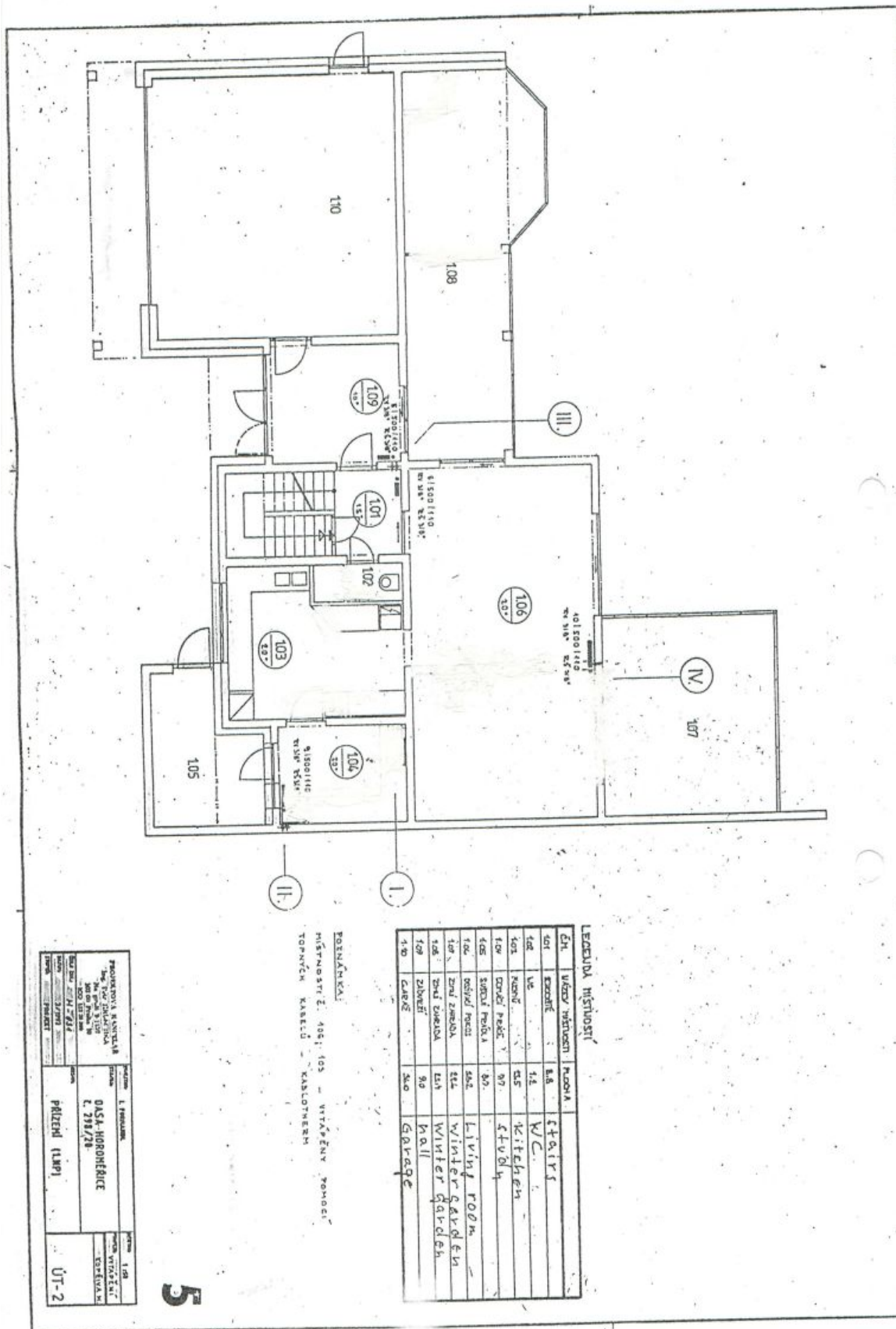
Interiér 201,9 m², terasa 14,8 m², garáž 36 m², zastavaná plocha 203 m², záhrada 506 m², pozemok 709 m².



Rodinný dom 6+1

253 m², Praha-západ, Horoměřice

Predané



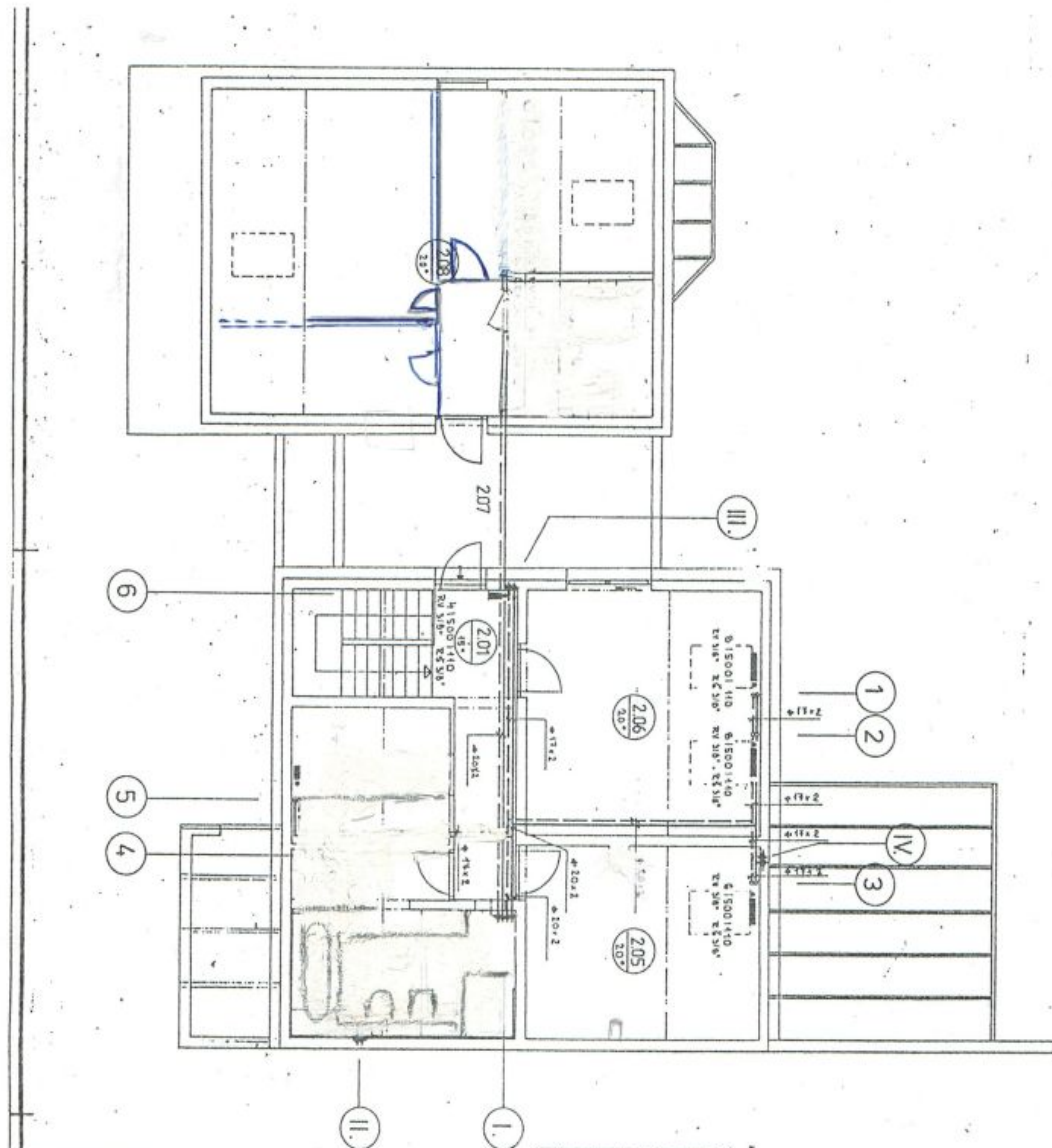
PROJEKTOVÁ KANCELÁŘ Ing. Petr Dvořák Mlýnská 3/100 192 00 Praha-Západ Horoměřice	Pracovní list PRŮBĚH Č. 798/78 PRŮBĚH (LMP)	Pracovní list PRŮBĚH Č. 798/78 PRŮBĚH (LMP)
--	--	--



Rodinný dom 6+1

253 m², Praha-západ, Horoměřice

Predané



I. FLOOR

Č. M.	Název místnosti	Prostředí	Podlaží
201	obývací	ba	corridor
202	chodba	ba	corridor
203	chodba	ba	corridor
204	chodba	ba	corridor
205	chodba	ba	corridor
206	chodba	ba	corridor
207	chodba	ba	corridor
208	chodba	ba	corridor
209	chodba	ba	corridor
210	chodba	ba	corridor
211	chodba	ba	corridor
212	chodba	ba	corridor
213	chodba	ba	corridor
214	chodba	ba	corridor
215	chodba	ba	corridor
216	chodba	ba	corridor
217	chodba	ba	corridor
218	chodba	ba	corridor
219	chodba	ba	corridor
220	chodba	ba	corridor
221	chodba	ba	corridor
222	chodba	ba	corridor
223	chodba	ba	corridor
224	chodba	ba	corridor
225	chodba	ba	corridor
226	chodba	ba	corridor
227	chodba	ba	corridor
228	chodba	ba	corridor
229	chodba	ba	corridor
230	chodba	ba	corridor
231	chodba	ba	corridor
232	chodba	ba	corridor
233	chodba	ba	corridor
234	chodba	ba	corridor
235	chodba	ba	corridor
236	chodba	ba	corridor
237	chodba	ba	corridor
238	chodba	ba	corridor
239	chodba	ba	corridor
240	chodba	ba	corridor
241	chodba	ba	corridor
242	chodba	ba	corridor
243	chodba	ba	corridor
244	chodba	ba	corridor
245	chodba	ba	corridor
246	chodba	ba	corridor
247	chodba	ba	corridor
248	chodba	ba	corridor
249	chodba	ba	corridor
250	chodba	ba	corridor
251	chodba	ba	corridor
252	chodba	ba	corridor
253	chodba	ba	corridor

PŮJMA NEMOVIT. KAPITÁL SVOBODA & WILLIAMS IČO: 252 288 281 Sídlo: Praha 1, Na Příkopě 15 IČO: 252 288 281	OSA HOROMĚŘICE č. 288/28 PATRO (2 NP)	ÚT-3
---	---	------