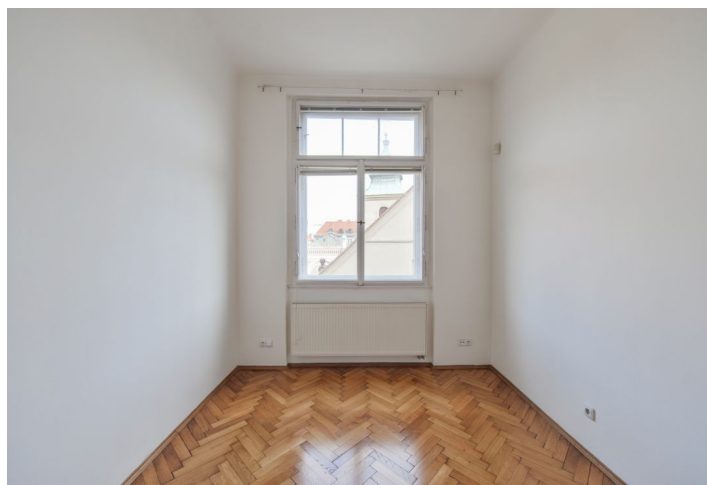




## Byt 3+kk

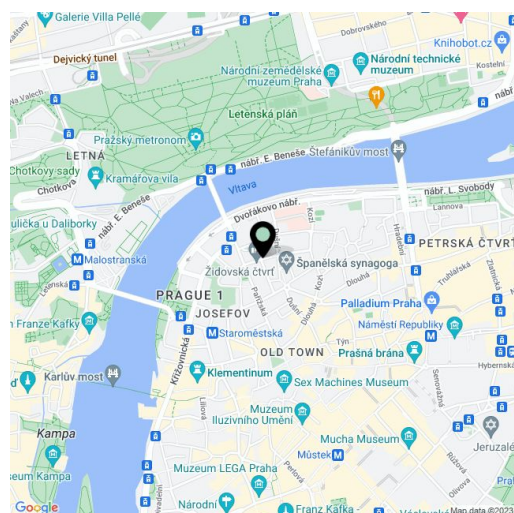
81 m<sup>2</sup>, Praha 1, Josefov, Elišky Krásnohorské

Predané



**Byt 3+kk**81 m<sup>2</sup>, Praha 1, Josefov, Elišky Krásnohorské**Predané**

Celková plocha	82 m <sup>2</sup>
Podlahová plocha*	81 m <sup>2</sup>
Balkón	1 m <sup>2</sup>
Parkovanie	-
Pivnica	Áno
PENB	G
Referenčné číslo	34300



**Klasický byt s veľkými miestnosťami, vysokými stropmi a s výhľadom na kostol sv. Ducha sa nachádza na 6. podlaží pekne upraveného historického domu s výtahom stojaceho v bočnej ulici v pôsobivej štvrti Josefov, na mieste bývalého Židovského mesta, len pár krokov od bulváru Parížska s luxusnými obchodmi.**

Dispozíciu východne orientovaného bytu tvorí obývacia izba s **arkierom**, spálňa s **balkónikom**, 2. spálňa, kuchyňa, predsieň, kúpeľňa, samostatná toaleta, vstupná hala a komora.

Interiér bol zrekonštruovaný v r. 2005. Súčasťou vybavenia sú zrepasované **parkety**, pôvodné dvojkrídlové dvere, kuchynská linka s elektrickou rúrou Electrolux a plynovým sporákom, **podlahové vykurovanie** v kúpeľni. Je možné obnoviť zabezpečovaciu službu Jablotron. Okná sú pôvodné drevené špaletové, čoskoro bude prebiehať ich výmena. Vykurovanie plynovým kotlom Protherm (z r. 2018). K jednotke prislúcha **pivnica**. Parkovanie pred domom v zóne pre rezidentov, garážové státie možno prenajať v blízkom hoteli.

Dom sa nachádza v jednej z **najatraktívnejších pražských častí**, a napriek tomu nabok od hlavných turistických trás. V tesnej blízkosti je množstvo pamiatok (napríklad kostoly sv. Ducha a U Salvátora alebo Španielska synagóga), okolie ponúka pestrú ponuku reštaurácií a kaviarní, malých obchodov, butikov svetových značiek i českých návrhárov, ale aj služby pre bežný život (predajne potravín, poštu, knižnicu alebo školy od jaslí po vysoké). Miesto má dobrú dostupnosť MHD, pár krokov od domu je električková zastávka, v pešom dosahu aj stanica metra. Možnosť relaxácie v zeleni poskytuje **záhrada Za svätými** u Anežského kláštora.

Interiér 80,5 m<sup>2</sup>, balkón 1 m<sup>2</sup>, pivnica 4,7 m<sup>2</sup>.

\* Area of the unit according to the Civil Code. The area consists of the sum total area of the entire unit bounded by perimeter walls.



## Byt 3+kk

81 m<sup>2</sup>, Praha 1, Josefov, Elišky Krásnohorské

Predané

