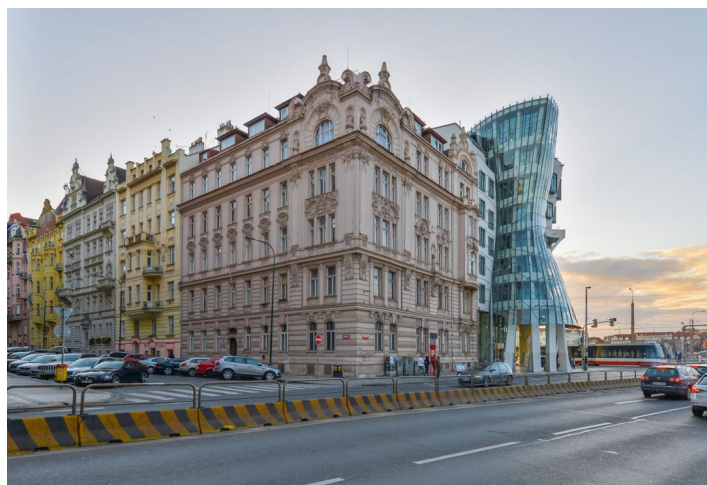
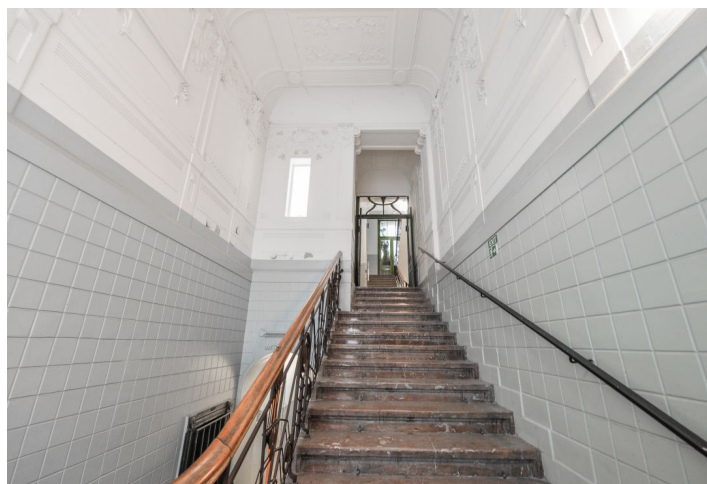




Byt 2 izbový

87.6 m², Praha 2, Nové Město, Gorazdova

Predané





Byt 2 izbový

87.6 m², Praha 2, Nové Město, Gorazdova

Predané

Celková plocha	92 m ²
Podlahová plocha*	88 m ²
Balkón	5 m ²
Parkovanie	-
Pivnica	-
Poplatky za služby	13 460 Kč mesačne
PENB	G
Referenčné číslo	34307

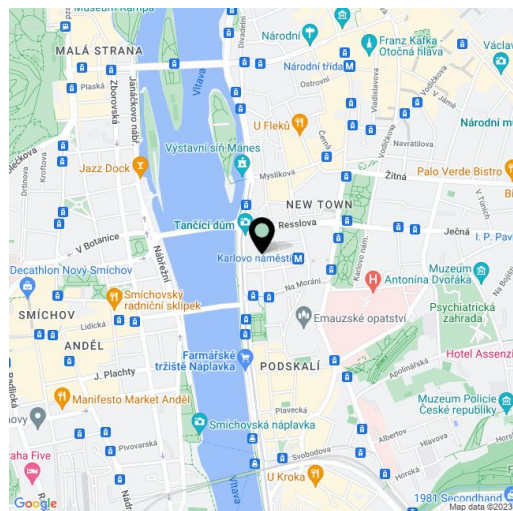
Družstevný byt s balkónom sa nachádza v 4. podlaží secesného domu stojaceho v samom centre mesta, v bočnej ulici súběžne s Rašínovým nábrežím neďaleko ikonického Tancujúceho domu.

Súčasnú dispozíciu tvorí obývacia izba so vstupom na východne orientovaný balkón, 2 spálne, kuchynský kút, kúpeľňa, samostatná toaleta, predsieň a komora.

Byt je určený na rekonštrukciu. V interiéri zostali zachované pôvodné architektonické prvky: špaletové okná, dvojkrídlové kazetové dvere s obložkami a zdobenými sklami, dubové parkety. Vykurovanie plynovými WAW pecami v jednotlivých miestnostiach.

V prízemí domu bývala v minulosti reštaurácie Na rybárně (Rybárna), ktorú malo v obľube mnoho osobností vrátane Václava Havla. V bezprostrednej blízkosti aj dnes funguje množstvo reštaurácií, kaviarní, obchodov vrátane predajní potravín, lekárskech a ďalších služieb, škôl od materských po vysoké. Miesto má tiež perfektnú dostupnosť vďaka blízkej stanici metra Karlovo námestie a električkovej zastávke Jiráskovo námestie. V okolí sa nachádzajú historické pamätihodnosti a prístavisko výletných lodí. Zelenú oázu v meste predstavuje blízky Slovanský ostrov s parkom, detským ihriskom a palácom Žofín.

Interiér 87,6 m², balkón 4,5 m².



* Area of the unit according to the Civil Code. The area consists of the sum total area of the entire unit bounded by perimeter walls.

**Byt 2 izbový**87.6 m², Praha 2, Nové Město, Gorazdova**Predané**

Tabuľka miestností -	Celkem m ²
Pokoj 1 (kuchyň)	19,90
Pokoj 2	25,31
Pokoj 3	23,61
Předsíň	13,22
Balkón	4,50
WC	0,85
Koupelna	3,74
Komora	0,97
Celkem	92,10

