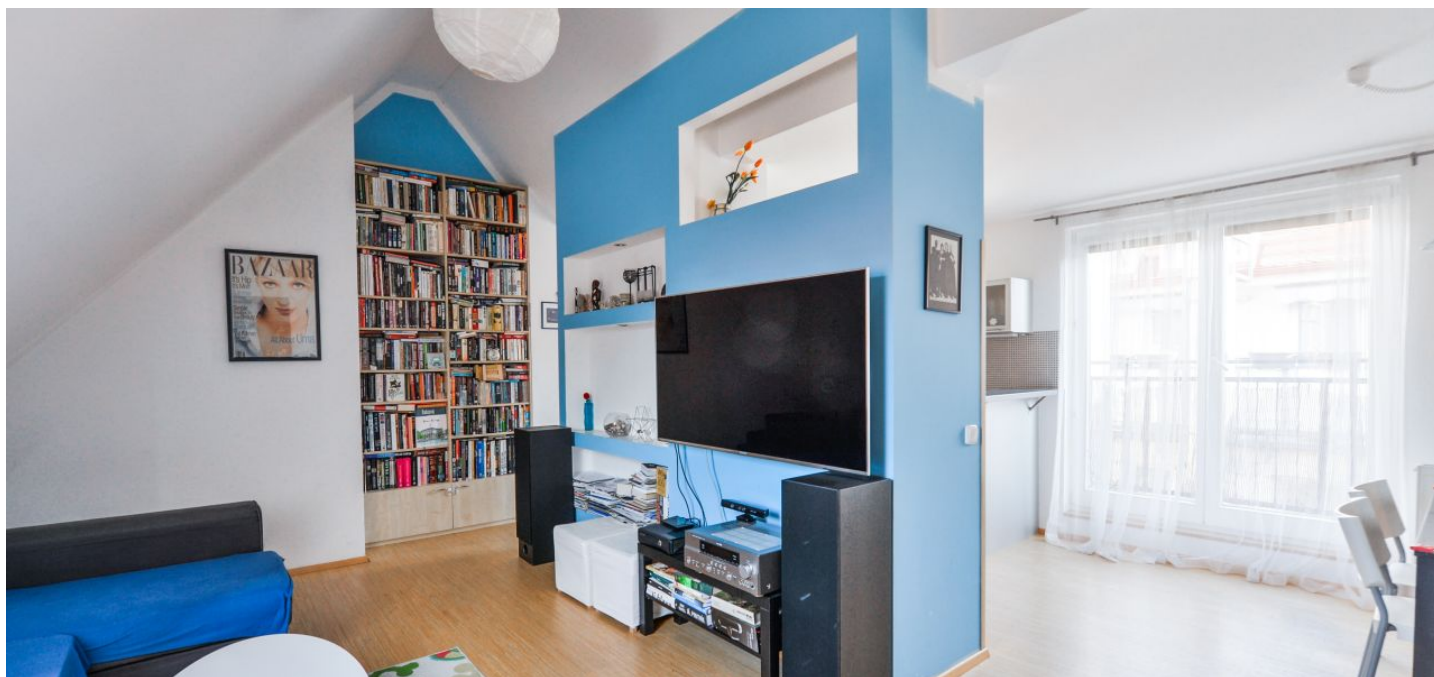




## Byt 3+kk

92 m<sup>2</sup>, Praha 7, Holešovice, Tusarova

Predané





## Byt 3+kk

92 m<sup>2</sup>, Praha 7, Holešovice, Tusarova

Predané

Celková plocha	100 m <sup>2</sup>
Podlahová plocha*	92 m <sup>2</sup>
Terasa	8 m <sup>2</sup>
Parkovanie	-
Pivnica	Áno
Poplatky za služby	2 800 Kč mesačne
PENB	G
Referenčné číslo	34460

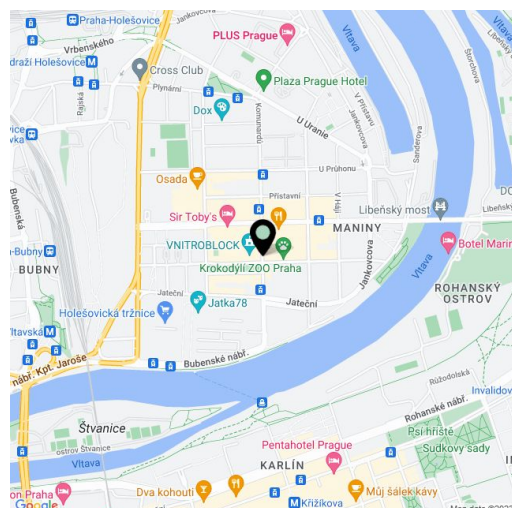
**Podkrovný byt s terasou orientovanou do pokojného vnútrobloku je súčasťou architektonicky významného rondokubistického bloku domov z roku 1921 od architekta Rudolfa Hraběte. Rozmanitá štvrť Holešovice leží v širšom centre mesta a vyniká predovšetkým množstvom služieb a bohatou kultúrnou ponukou.**

Dispozíciu bytu v 7. podlaží tvorí obývacia izba s jedálňou, čiastočne oddelenou kuchyňou a **východnou terasou**, ďalej 2 spálne, vzdušná kúpeľňa (s vaňou), samostatná toaleta a vstupná chodba so šatňou.

Byt vznikol pri rekonštrukcii domu a bol skolaudovaný koncom r. 2008. Krov v obývacej izbe a spálňach má výšku 3,5 m. Vybavenie zahŕňa **drevené podlahy**, drevené klasické a strešné okná s vnútornými žalúziami, vstavanú skriňu v predsieni a kompletnú kuchynskú linku so vstavanými spotrebičmi. Vykurovanie plynovým kotlom Vaillant. K jednotke prislúcha pivnica. Dom s výnimočnou architektúrou má **nový výťah** a udržiavané spoločné priestory.

Blok domov s prielukami s **vysokými stromami** stojí v bočnej jednosmernej ulici. V blízkom okolí funguje mnoho bistier, kaviarní a reštaurácií, hneď pri dome je materská a základná škola, pošta či lekáreň. V krátkej pešej vzdialenosti je multikultúrne zariadenie **La Fabrika**, **kreatívne centrum Vnitroblok** aj Pražská tržnica s celoročným farmárskym trhom, supermarkety, obľúbeným obchodom s počítačmi a elektronikou alebo hobbymarketom. 400 metrov od domu je električková zastávka s rýchlymi spojmi do centra, v pešom dosahu je stanica metra linky C Vltavská. Blízka Argentínska ulica uľahčuje cesty autom do centra aj von z mesta.

Interiér 92,4 m<sup>2</sup>, terasa 7,75 m<sup>2</sup>, pivnica 3,2 m<sup>2</sup>.



\* Area of the unit according to the Civil Code. The area consists of the sum total area of the entire unit bounded by perimeter walls.