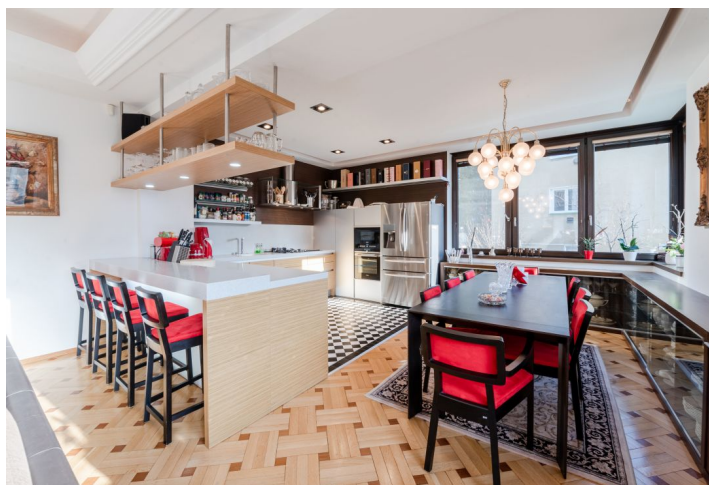




## Rodinný dom 9-izbový

546 m<sup>2</sup>, Bratislava I, Staré Mesto

Predané





## Rodinný dom 9-izbový

546 m<sup>2</sup>, Bratislava I, Staré Mesto

Predané

Celková plocha	546 m <sup>2</sup>
Pozemok	751 m <sup>2</sup>
Zastavaná plocha	281 m <sup>2</sup>
Záhrada	470 m <sup>2</sup>
Podlahová plocha	486 m <sup>2</sup>
Terasa	60 m <sup>2</sup>
Parkovanie	3x parking na pozemku
Garáž	Áno
Pivnica	Áno
PENB	G
Referenčné číslo	34485

**Slniečny 9-izbový rodinný dom bol navrhnutý významným slovenským architektom obdobia funkcionalizmu, Eugenom Kramárom, ktorý stojí i za budovou Divadla P.O.Hviezdoslava či Hotelom FIS. Dom s veľkou záhradou a výhľadom na Bratislavský hrad je rozdelený na 3 bytové jednotky a nachádza sa v prominentnej vilovej štvrti.**

Na prízemí sa nachádza 4-izbový byt, ktorý disponuje hlavnou spálňou so vstavaným šatníkom a en-suite kúpeľňou s walk-in sprchovým kútom a toaletou, ďalšou spálňou, pracovňou, kúpeľňou s vaňou, toaletou, vstupnou chodbou s hosťovskou toaletou, umývadlom a veľkým vstavaným šatníkom, obývačkou s terasou s výhľadom na hrad. V zapustenom podlaží domu sa nachádza 2-izbový byt. Na poschodí sa nachádza 3-izbový byt s podlahovým vykurovaním. Orientácia domu a záhrady je južná.

Štandardom bytu na prízemí sú parkety z dubového dreva, podlahové kúrenie, klimatizácia, krb v obývačke, vlastné kúrenie plynovým kotlom Buderus (každý byt má vlastný plynový kotol). Na pozemku sa nachádza veľká záhrada s grilom a altánkom, kotoľňa, pivnica, vinotéka a garáž pre jedno auto s možnosťou zaparkovať ďalšie dve autá na pozemku.

Tento architektonický skvost vznikol pod rukou jedného z najvýznamnejších slovenských architektov, predstaviteľa funkcionalizmu, prof. Ing. arch. Eugena Kramára. Medzi jeho najznámejšie architektonické diela patrí bývalá Národná banka, Divadlo P.O. Hviezdoslava, Ministerstvo výstavby či hotel FIS na Štrbskom Plese.

Tichá lokalita ponúka kompletnú občiansku vybavenosť, pešiu dostupnosť do centra mesta a široké možnosti aktivít pre športové vyžitie.

Interiér 486 m<sup>2</sup>, terasy 60 m<sup>2</sup>, pozemok 751 m<sup>2</sup>.