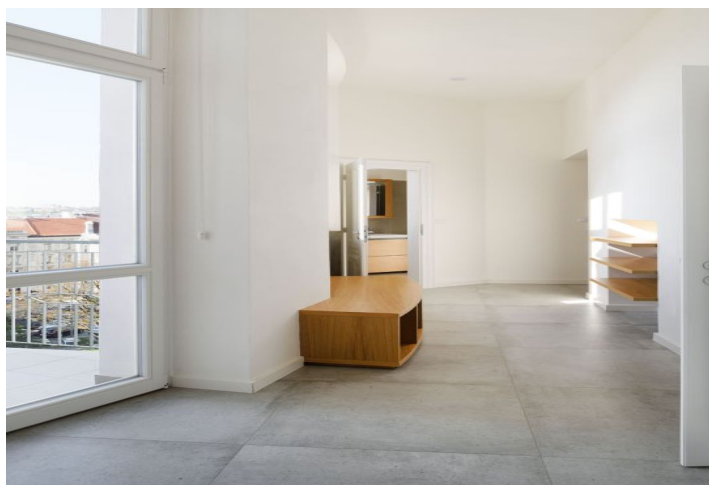
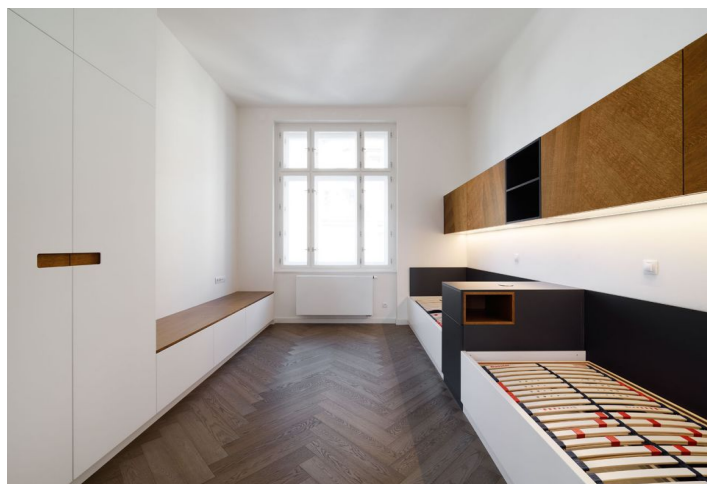




## Byt 3 izbový

105 m<sup>2</sup>, Praha 10, Vršovice

Predané





## Byt 3 izbový

105 m<sup>2</sup>, Praha 10, Vršovice

Predané

Celková plocha	107 m <sup>2</sup>
Podlahová plocha*	105 m <sup>2</sup>
Balkón	2 m <sup>2</sup>
Parkovanie	-
Pivnica	-
PENB	E
Referenčné číslo	34796

\* Area of the unit according to the Civil Code. The area consists of the sum total area of the entire unit bounded by perimeter walls.

**Novo upravený byt s balkónom a arkierovým oknom je umiestnený na 4. podlaží rohového činžiaku z roku 1910 navrhnutého slávnym architektom Osvaldom Polívkom. Unikátna budova bola nedávno kompletne a zároveň citlivo zrekonštruovaná.**

Dispozíciu tvorí obývacia izba s arkierom, jedálňou a kuchyňou, 2 spálne, kúpeľňa, samostatná toaleta a vstupná hala so vstupom na balkón.

K štandardom patria **nové špaletové okná** do ulice a **slimline drevené eurookná** do vnútrobloku, replika vstupných dverí s bezpečnostným zámkom (tr. III), **drevená podlaha**, veľkoformátová dlažba a obklady. Vykurovanie vlastným kondenzačným plynovým kotlom. Súčasťou kúpnej ceny je pivnica, k bytu je možné prikúpiť **garážové státie** za 250 000 Kč v podzemnej garáži susedného projektu, ktorého výstavba je v príprave - zatiaľ možnosť parkovania na pozemku projektu. Dom má dôstojné spoločné priestory so **zachovanými pôvodnými architektonickými prvkami**, novú strechu, vstupné dvere v dobovom vzhľade a **moderný presklený výťah** vo vnútrobloku.

Pekný dom tvorí výraznú dominantu miesta **na pomedzí Vinohradov a Vršovic**. Príjemná lokalita s množstvom významných víl sa nachádza v pešom dosahu **Heroldových a Havlíčkových sadov**, v blízkom okolí funguje všetka občianska vybavenosť - školy všetkých stupňov, obchody, lekári a ďalšie služby. V susedstve vedie vyhlásená **Krymská ulica** s pestrou ponukou reštaurácií, kaviarní a klubov. Takmer pri dome je električková zastávka, k stanici metra linky A Náměstí Míru trvá cesta 5 minút.

Podlahová plocha 105,4 m<sup>2</sup>, balkón 1,5 m<sup>2</sup>, pivnica 7 m<sup>2</sup>.



## Byt 3 izbový

105 m<sup>2</sup>, Praha 10, Vršovice

Predané

