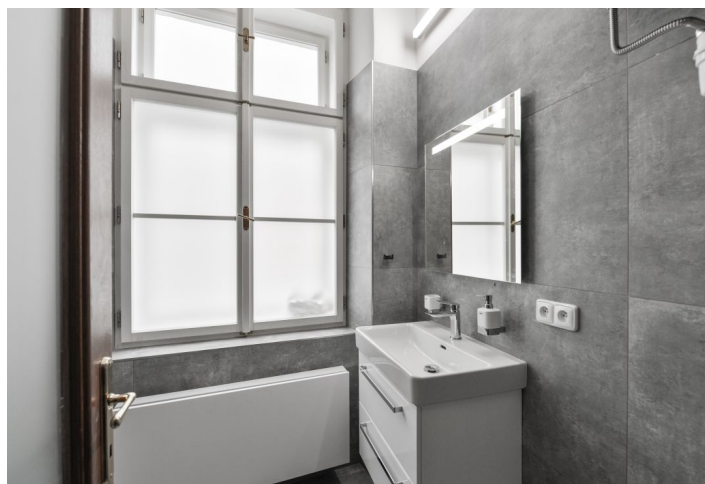
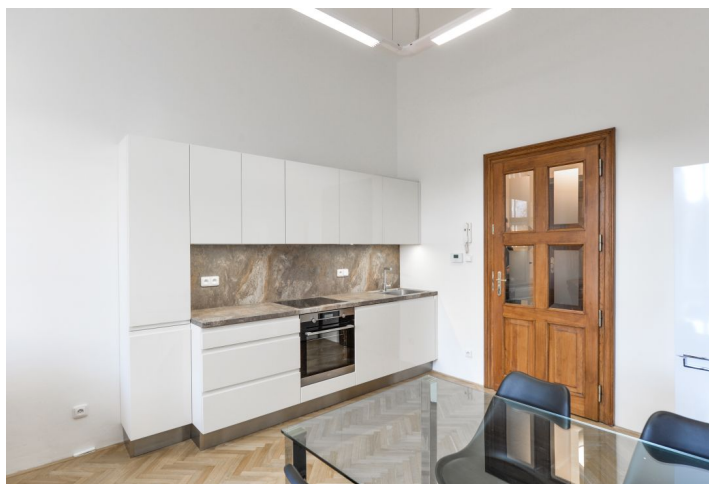
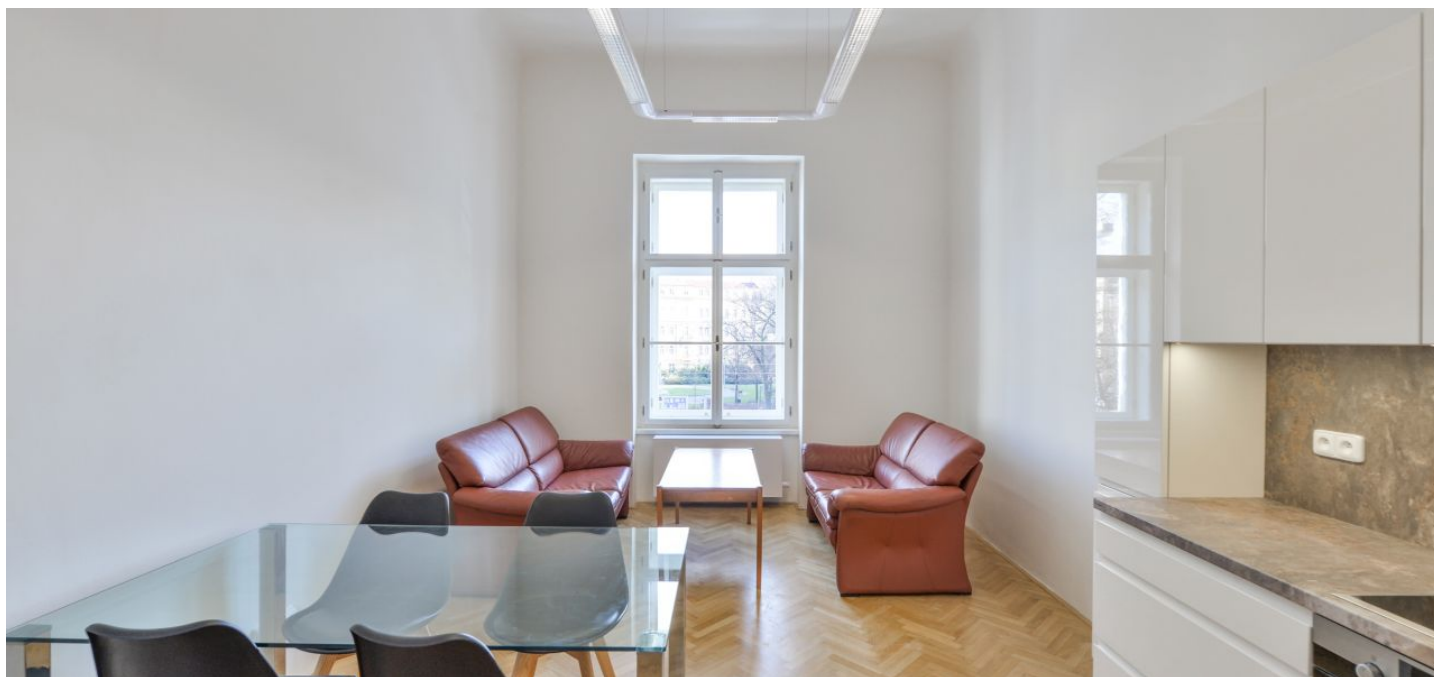




## Byt 3+kk

78 m<sup>2</sup>, Praha 5, Smíchov, Štefánikova

Prenajaté





## Byt 3+kk

78 m<sup>2</sup>, Praha 5, Smíchov, Štefánikova

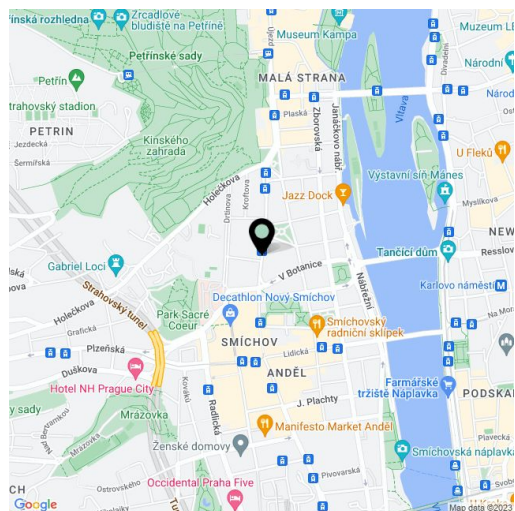
## Prenajaté

Celková plocha	78 m <sup>2</sup>
Parkovanie	-
Pivnica	-
PENB	G
Referenčné číslo	34851
K dispozícii od	Ihneď

Renovovaný čiastočne zariadený byt situovaný na 1. poschodí budovy v pešom dosahu petřínského kopca a nábřežia Vltavy. Lokalita s plnou vybavenosťou a rýchlou dostupnosťou do centra, v rýchlom dosahu obchodného centra Nový Smíchov a stanice metra Anděl (jedna krátka zastávka električkou).

Byt tvorí obývacia izba s plne vybaveným kuchynským kútom a jedáľenským priestorom, 2 samostatné spálne, kúpeľňa so sprchovacím kútom, samostatná toaleta a vstupná hala.

Vysoké stropy, veľké okná, **parkety** a dlažba, vstavané skrine, plynový kotel, práčka, umývačka. Poplatky za domové služby sú zahrnuté v nájme, záloha na vodu 500 Kč/mes/os. Plyn a elekrika budú prevedené na nájomcu.



\* Area of the unit according to the Civil Code. The area consists of the sum total area of the entire unit bounded by perimeter walls.