



Byt 4+1

141.8 m², Praha 10, Záběhlice, K Chaloupkám

650 246 €



**Byt 4+1**141.8 m², Praha 10, Záběhllice, K Chaloupkám**650 246 €**

Celková plocha	199 m ²
Podlahová plocha*	142 m ²
Terasa	57 m ²
Parkovanie	Áno
Garáž	Áno
Pivnica	1 m ²
PENB	C
Referenčné číslo	34882

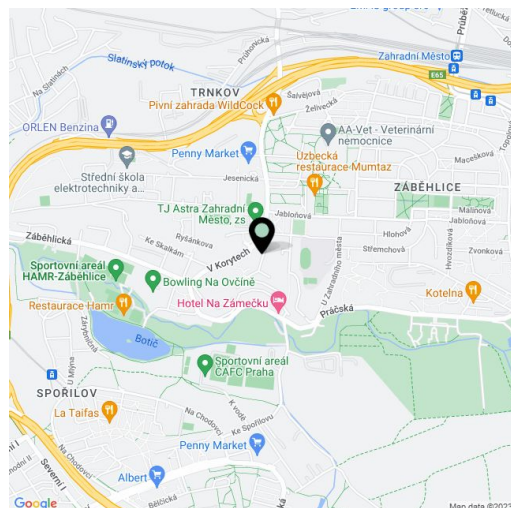
Priestranný vzdušný byt s veľkou terasou a výhľadmi do širokého okolia je umiestnený na 1. poschodí terasovitého bytového domu s podzemným parkovaním. Pokojná štvrt' má výbornú občiansku vybavenosť, pár krokov vedie k Hamerskému rybníku a do prírodného parku Hostivař-Záběhllice.

Dispozíciu tvorí obývacia izba, priechodná kuchyňa so špajzou, 3 spálne, kúpeľňa (vaňa, sprchovací kút, 2 umývadlá, toaleta), šatník, hala, toaleta pre hostí a vstupná chodba. Slnecná, **juhozápadne orientovaná rohová terasa** je prístupná zo všetkých hlavných miestností.

Súčasťou vybavenia sú **drevené podlahy**, bezpečnostné vstupné dvere, elektricky ovládané predokenné rolety, **markíza** nad terasou, kuchynská linka so spotrebičmi **Miele**, trezor, vstavané skrine a ďalšie úložné priestory. Budova má vlastného správcu a vstup na čip. K jednotke prislúcha **1 garážové státie a pivnica**.

Len pár krokov od domu funguje základná škola (ďalšie MŠ a ZŠ v okolí), poliklinika alebo supermarket. Autobusy z blízkej zastávky zabezpečujú spojenie ku staniciam metra Skalka, Želivského a Roztyly aj k električkám. Autom sa rýchlo dostanete na Južnú spojku. Neďaleko sa nachádza obľúbený športový areál pri **Hamerskom rybníku**, v okolí vedú turistické a cyklistické trasy, po ktorých sa dá dostať napríklad do prírodného areálu Toulcův dvor alebo až k **Hostivařskej priehrade**.

Interiér 141,8 m², terasa 57,3 m², pivnica 1,41 m².



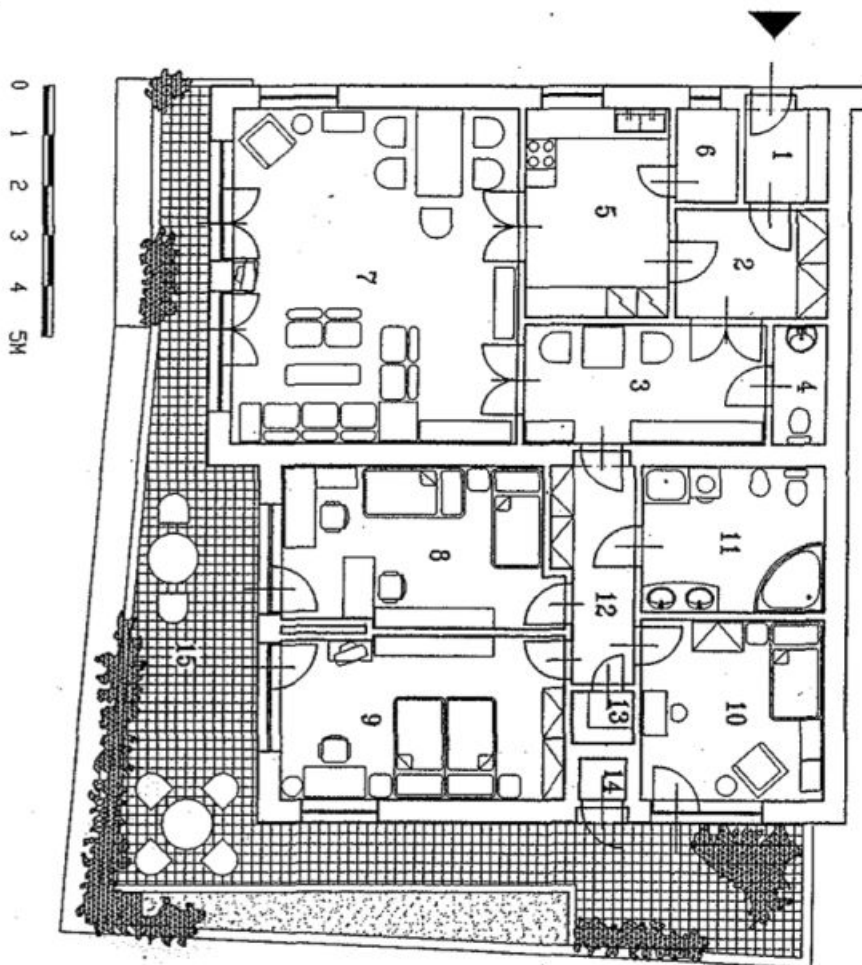
* Area of the unit according to the Civil Code. The area consists of the sum total area of the entire unit bounded by perimeter walls.



Byt 4+1

141.8 m², Praha 10, Záběhlice, K Chaloupkám

650 246 €



LEGENDA :

1.	ZÁHVEJ	3,00 m ²
2.	PRÁČÍŠŤ	6,40 m ²
3.	KL. A	11,30 m ²
4.	VC	2,50 m ²
5.	KUCHYŇ	10,60 m ²
6.	SPŤ	2,20 m ²
7.	OBÝVAČÍ POKOJ	37,40 m ²
8.	LEŽÁDOK	17,00 m ²
9.	LEŽÁDOK	18,40 m ²
10.	LEŽÁDOK	13,20 m ²
11.	KORIDOR	11,50 m ²
12.	OKOJKA - SÁNKA	6,50 m ²
13.	KORIDOR	1,30 m ²
14.	KORIDOR	0,80 m ²
15.	TERASA	14,00 m ²
	CELKOM :	140,80 m²
	CELKOM :	157,20 m²
	CELKOM :	199,10 m²



Byt 4+1

141.8 m², Praha 10, Záběhlice, K Chaloupkám

650 246 €

