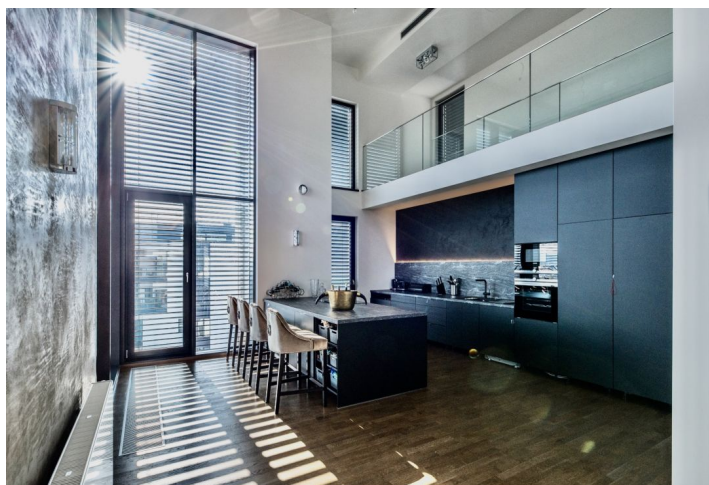




## Byt 6+kk

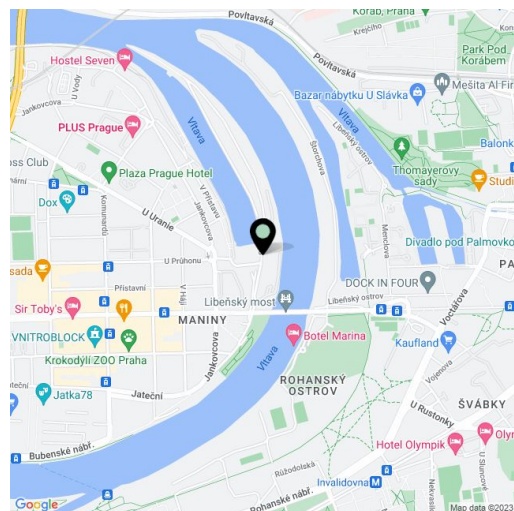
326 m<sup>2</sup>, Praha 7, Holešovice, Sanderova

Predané



**Byt 6+kk**326 m<sup>2</sup>, Praha 7, Holešovice, Sanderova**Predané**

Celková plocha	588 m <sup>2</sup>
Podlahová plocha*	326 m <sup>2</sup>
Terasa	262 m <sup>2</sup>
Parkovanie	Áno
Garáž	Áno
Pivnica	Áno
Poplatky za služby	16 200 Kč mesačne
PENB	B
Referenčné číslo	34914



\* Area of the unit according to the Civil Code. The area consists of the sum total area of the entire unit bounded by perimeter walls.

**Unikátny klimatizovaný penthouse s 3 terasami, 2 balkónmi, krásnym výhľadom na mesto, rieku aj zeleň a s celkom 4 parkovacími miestami sa nachádza v 9. a 10. podlaží kvalitného rezidenčného projektu Marina Island v pražských Holešoviciach. Komfortné bývanie v širšom centre metropoly ponúka okrem jedinečných výhľadov, bezpečia a súkromia tiež výbornú dopravnú dostupnosť a široký výber kultúrneho, spoločenského i športového vyžitia.**

Na otvorený obytný priestor o veľkosti 109 m<sup>2</sup> nadväzuje kuchyňa s dvojnásobnou výškou stropu, balkón s priamym výhľadom na hladinu rieky a viac ako **stometrová terasa s pergolou, grilom, posedením a prípravou na bazén**. Ďalej je vo vstupnej úrovni hlavná spálňa s en-suite kúpeľňou a balkónom, ďalšie 2 spálne, kúpeľňa, samostatná toaleta a 2 komory. V hornom podlaží sú 2 spálne so spoločným **balkónom** poskytujúcim výhľad na mesto, priestranná kúpeľňa, 2 šatníky a **strešná terasa**, kde je možné vytvoriť **wellness** zónu so saunou, vírivkou a sprchou. Pri dolnej veľkej terase je sklad záhradného nábytku.

Nadštandardné vybavenie zahŕňa klimatizáciu, **trojvrstvové dubové podlahy** Magnum, veľkoformátovú dlažbu a obklady, bezfalcové interiérové dvere Hanák s magnetickými zámkami, hliníkové okná s izolačnými trojsklami a vonkajšími elektricky ovládanými žalúziami alebo kuchynské spotrebiče Siemens najvyššej rady. K jednotke patria 2 vlastné parkovacie miesta v uzatvárateľnej garáži, **2 státi** v spoločnej garáži a veľká **pivnica**. K vysokej úrovni bezpečnosti rezidencie prispieva recepcia, nonstop stráženie a kamerový systém, tunajší obyvatelia môžu využívať privátne fitness centrum, ručnú umývačku áut a **park** s detským ihriskom.

V blízkom okolí fungujú všetky služby občianskej vybavenosti - materské a základné školy, súkromné gymnázium, niekoľko kaviarní a reštaurácií, obchody, **golfové ihrisko** a ďalšie príležitosti na relaxáciu aj k aktívnemu odpočinku. 3 minúty chôdze je vzdialená električková zastávka s rýchlym spojením ku staniciam metra Vltavská, Nádraží Holešovice a Palmovka, centrum je vzdialené len pár minút jazdy MHD, autom alebo na bicykli po pohodlnej cyklocesty vedúcej zeleňou Rohanského ostrova.

Interiér 325,8 m<sup>2</sup>, balkón 11,8 a 17,3 m<sup>2</sup>, terasy 113,7, 37,2 a 82,3 m<sup>2</sup>, pivnica 23 m<sup>2</sup>.

Okrem bežných prehliadok nehnuteľností ponúkame tiež **videoprehliadky** v reálnom čase cez WhatsApp, FaceTime, Messenger, Skype apod.



## Byt 6+kk

326 m<sup>2</sup>, Praha 7, Holešovice, Sanderova

Predané

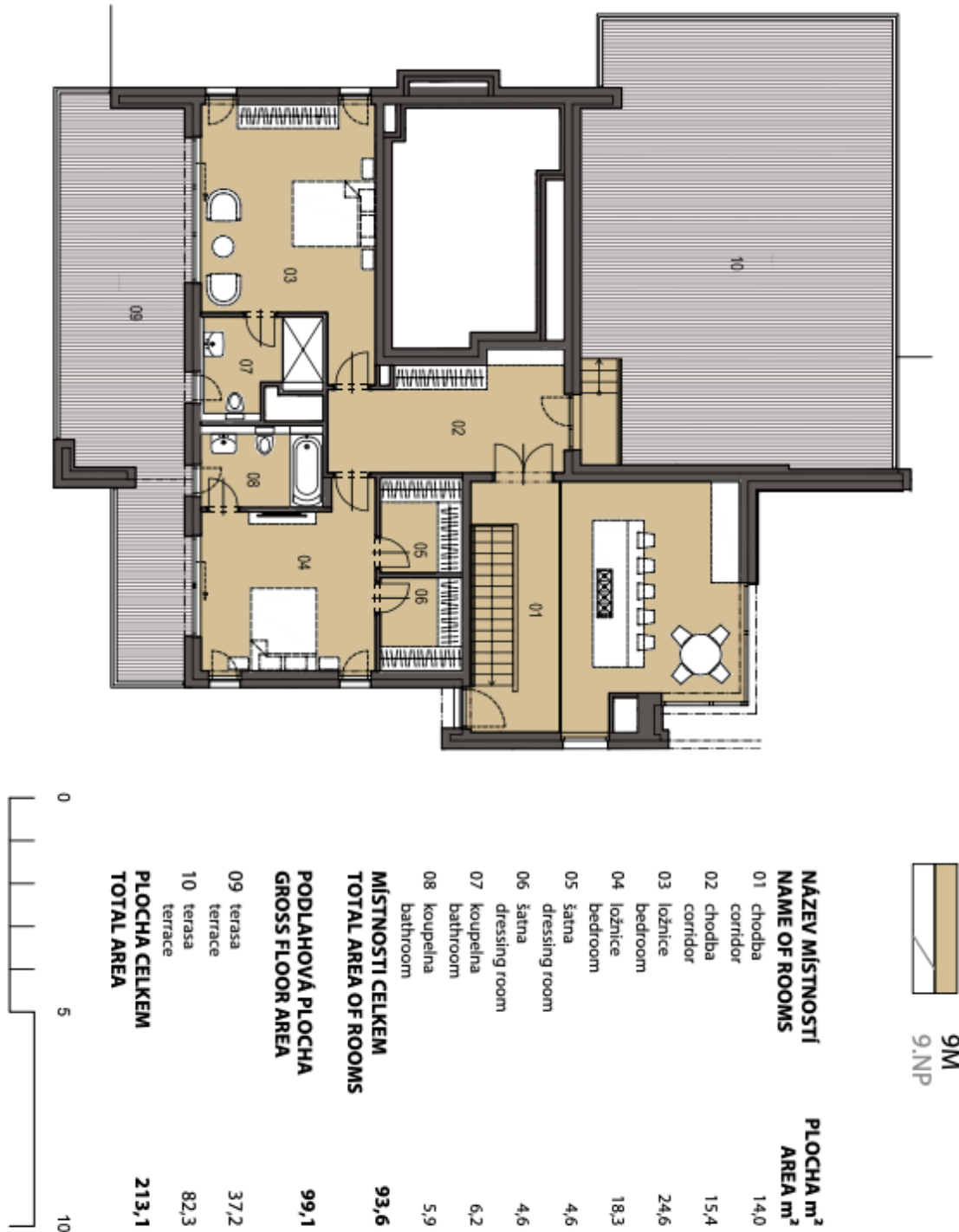


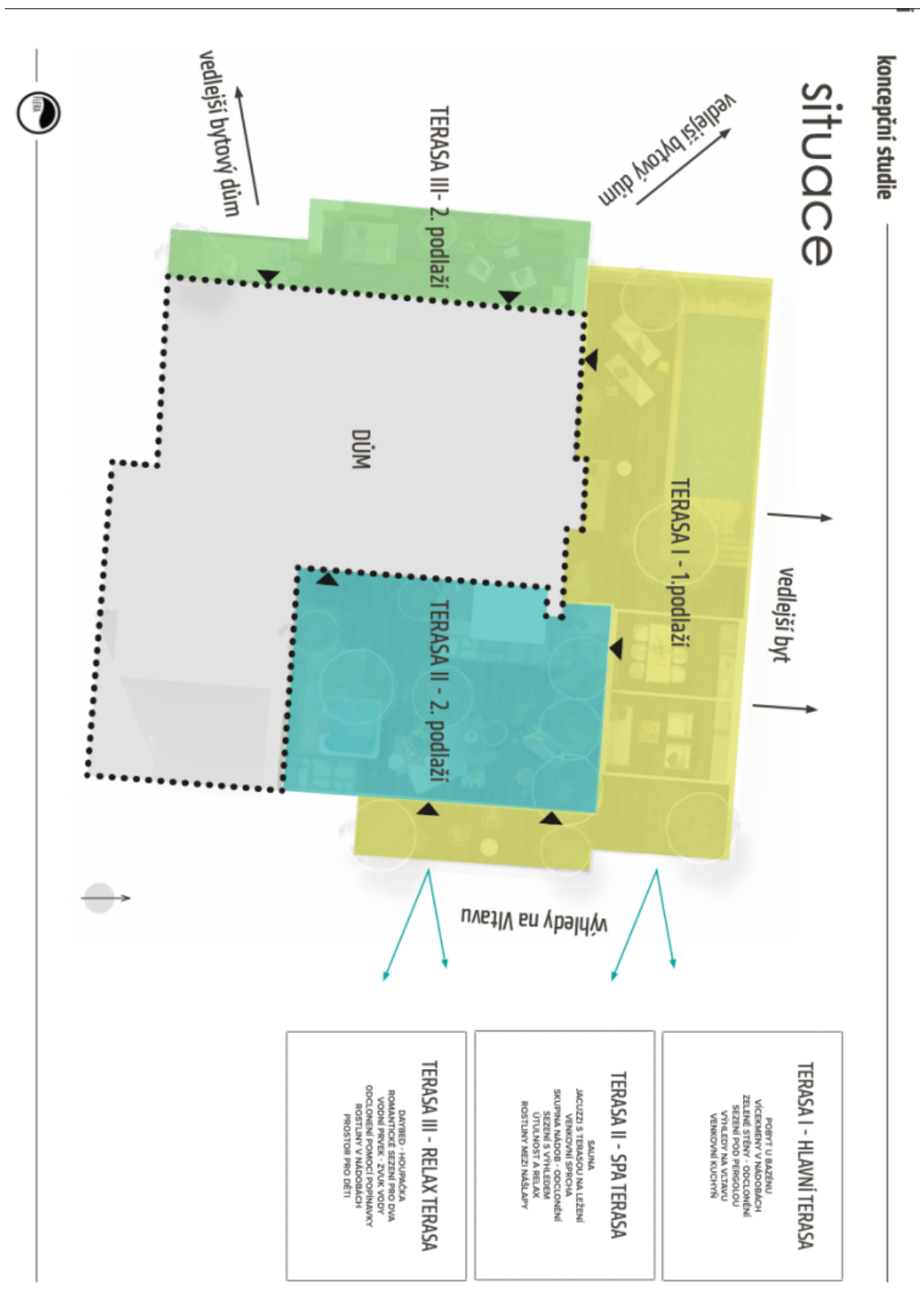


## Byt 6+kk

326 m<sup>2</sup>, Praha 7, Holešovice, Sanderova

Predané



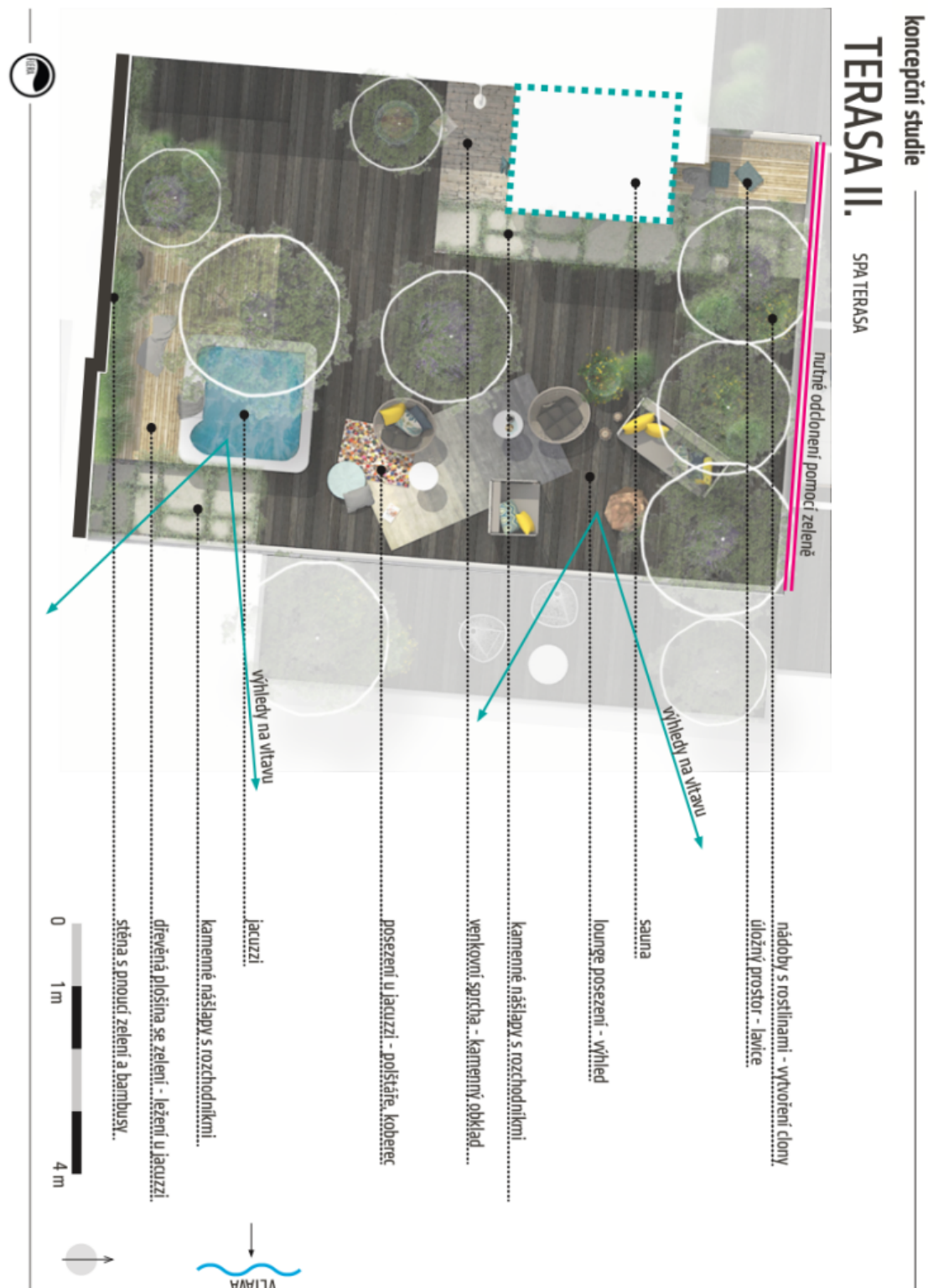




## Byt 6+kk

326 m<sup>2</sup>, Praha 7, Holešovice, Sanderova

Predané





## Byt 6+kk

326 m<sup>2</sup>, Praha 7, Holešovice, Sanderova

Predané

