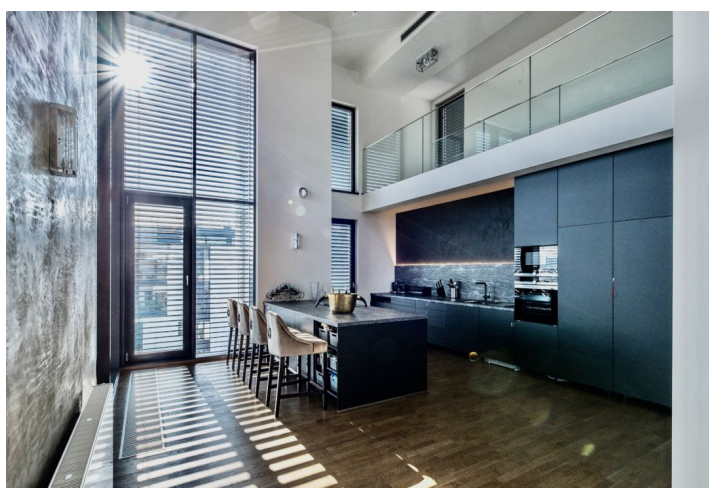




Byt 6 izbový

326 m², Praha 7, Holešovice, Sanderova

Predané



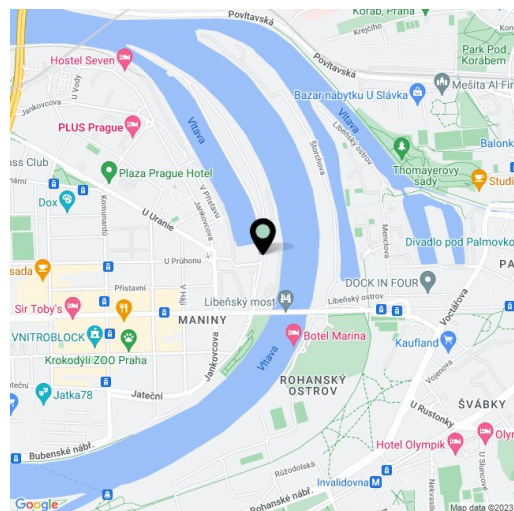


Byt 6 izbový

326 m², Praha 7, Holešovice, Sanderova

Predané

Celková plocha	588 m ²
Podlahová plocha*	326 m ²
Terasa	262 m ²
Parkovanie	Áno
Garáž	Áno
Pivnica	Áno
Poplatky za služby	16 200 Kč mesačne
PENB	B
Referenčné číslo	34914



* Area of the unit according to the Civil Code. The area consists of the sum total area of the entire unit bounded by perimeter walls.

Unikátny klimatizovaný penthouse s 3 terasami, 2 balkónmi, krásnym výhľadom na mesto, rieku aj zeleň a s celkom 4 parkovacími miestami sa nachádza v 9. a 10. podlaží kvalitného rezidenčného projektu Marina Island v pražských Holešoviciach. Komfortné bývanie v širšom centre metropoly ponúka okrem jedinečných výhľadov, bezpečia a súkromia tiež výbornú dopravnú dostupnosť a široký výber kultúrneho, spoločenského i športového vyžitia.

Na otvorený obytný priestor o veľkosti 109 m² nadväzuje kuchyňa s dvojnásobnou výškou stropu, balkón s priamym výhľadom na hladinu rieky a viac ako **stometrová terasa s pergolou, grilom, posedením a prípravou na bazén**. Ďalej je vo vstupnej úrovni hlavná spálňa s en-suite kúpeľňou a balkónom, ďalšie 2 spálne, kúpeľňa, samostatná toaleta a 2 komory. V hornom podlaží sú 2 spálne so spoločným **balkónom** poskytujúcim výhľad na mesto, priestranná kúpeľňa, 2 šatníky a **strešná terasa**, kde je možné vytvoriť **wellness** zónu so saunou, vírivkou a sprchou. Pri dolnej veľkej terase je sklad záhradného nábytku.

Nadštandardné vybavenie zahŕňa klimatizáciu, **trojvrstvé dubové podlahy** Magnum, veľkoformátovú dlažbu a obklady, bezfalcové interiérové dvere Hanák s magnetickými zámkami, hliníkové okná s izolačnými trojsklami a vonkajšími elektricky ovládanými žalúziami alebo kuchynské spotrebiče Siemens najvyššej rady. K jednotke patria 2 vlastné parkovacie miesta v uzatváraťelnej garáži, **2 státi** v spoločnej garáži a veľká **pivnica**. K vysokej úrovni bezpečnosti rezidencie prispieva recepcia, nonstop stráženie a kamerový systém, tunajší obyvatelia môžu využívať privátne fitness centrum, ručnú umývačku áut a **park** s detským ihriskom.

V blízkom okolí fungujú všetky služby občianskej vybavenosti - materské a základné školy, súkromné gymnázium, niekoľko kaviarní a reštaurácií, obchody, **golfové ihrisko** a ďalšie príležitosti na relaxáciu aj k aktívnemu odpočinku. 3 minúty chôdze je vzdialená električková zastávka s rýchlym spojením ku staniciam metra Vltavská, Nádraží Holešovice a Palmovka, centrum je vzdialené len pár minút jazdy MHD, autom alebo na bicykli po pohodlnej cyklocesty vedúcej zeleňou Rohanského ostrova.

Interiér 325,8 m², balkón 11,8 a 17,3 m², terasy 113,7, 37,2 a 82,3 m², pivnica 23 m².

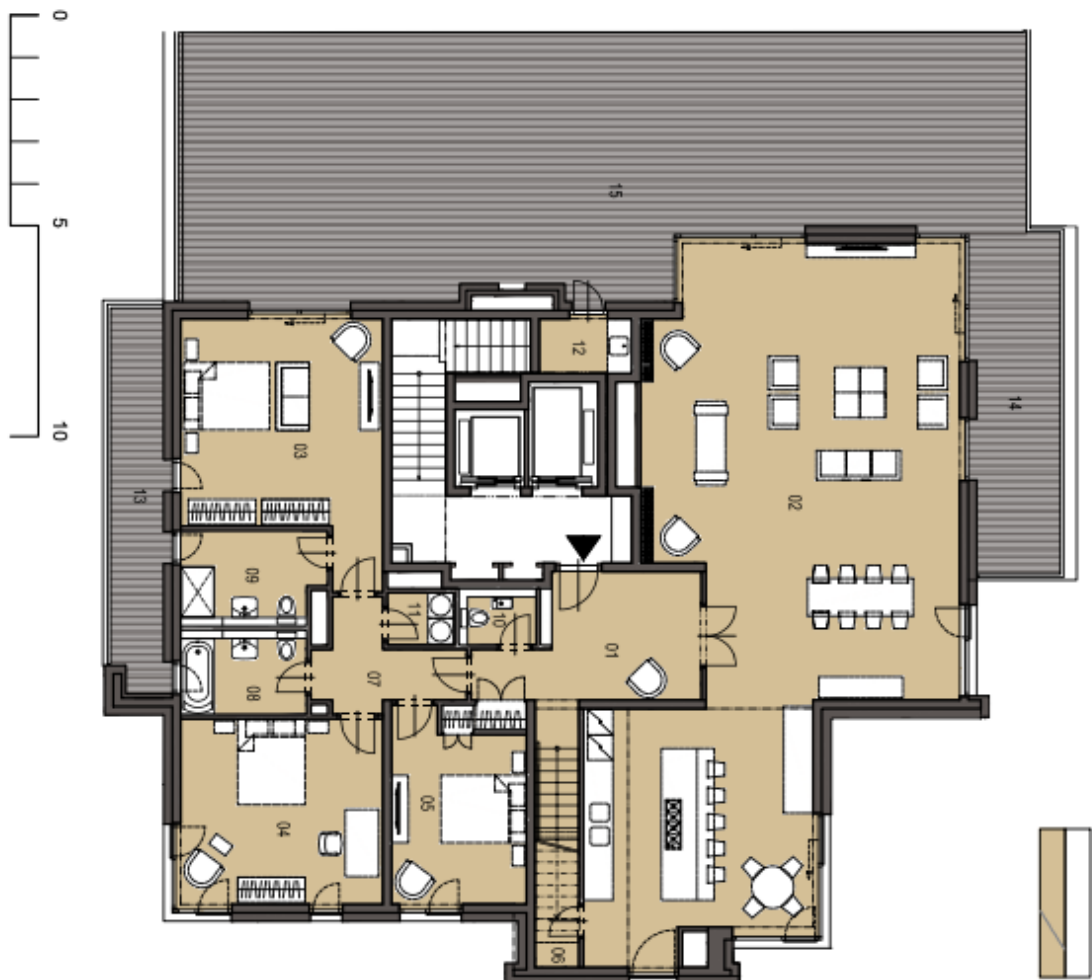
Okrem bežných prehliadok nehnuteľností ponúkame tiež **videoprehliadky** v reálnom čase cez WhatsApp, FaceTime, Messenger, Skype apod.



Byt 6 izbový

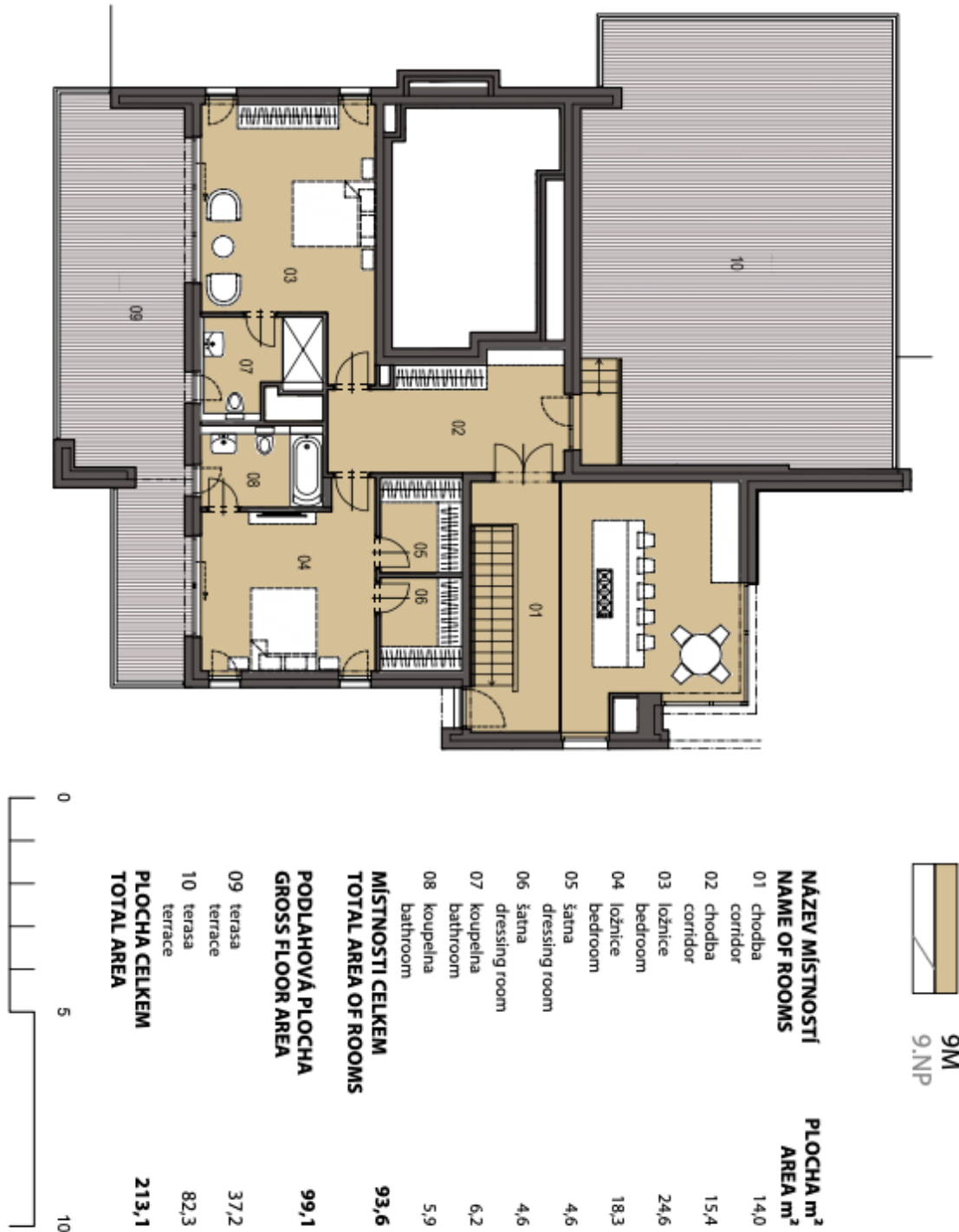
326 m², Praha 7, Holešovice, Sanderova

Predané



9M
9.NP

NÁZEV MIŠTNOSTI NAME OF ROOMS	PLOCHA m ² AREA m ²
01 hala hall	15,4
02 obývacia pokiaj, kuchyňa living room, kitchen	108,4
03 ložnica bedroom	25,8
04 ložnica bedroom	21,5
05 ložnica bedroom	14,3
06 komora lumber room	3,2
07 chodba corridor	6,7
08 kúpeľňa bathroom	5,8
09 kúpeľňa bathroom	7,2
10 WC toilet	1,9
11 komora lumber room	2,0
12 komora lumber room	2,9
MÍŠTNOSTI CELKEM TOTAL AREA OF ROOMS	215,1
PODLAHOVÁ PLOCHA GROSS FLOOR AREA	226,5
13 balkón balcony	11,8
14 balkón balcony	17,0
15 terasa terrace	113,7
PLOCHA CELKEM TOTAL AREA	357,6

**Byt 6 izbový**326 m², Praha 7, Holešovice, Sanderova**Predané**

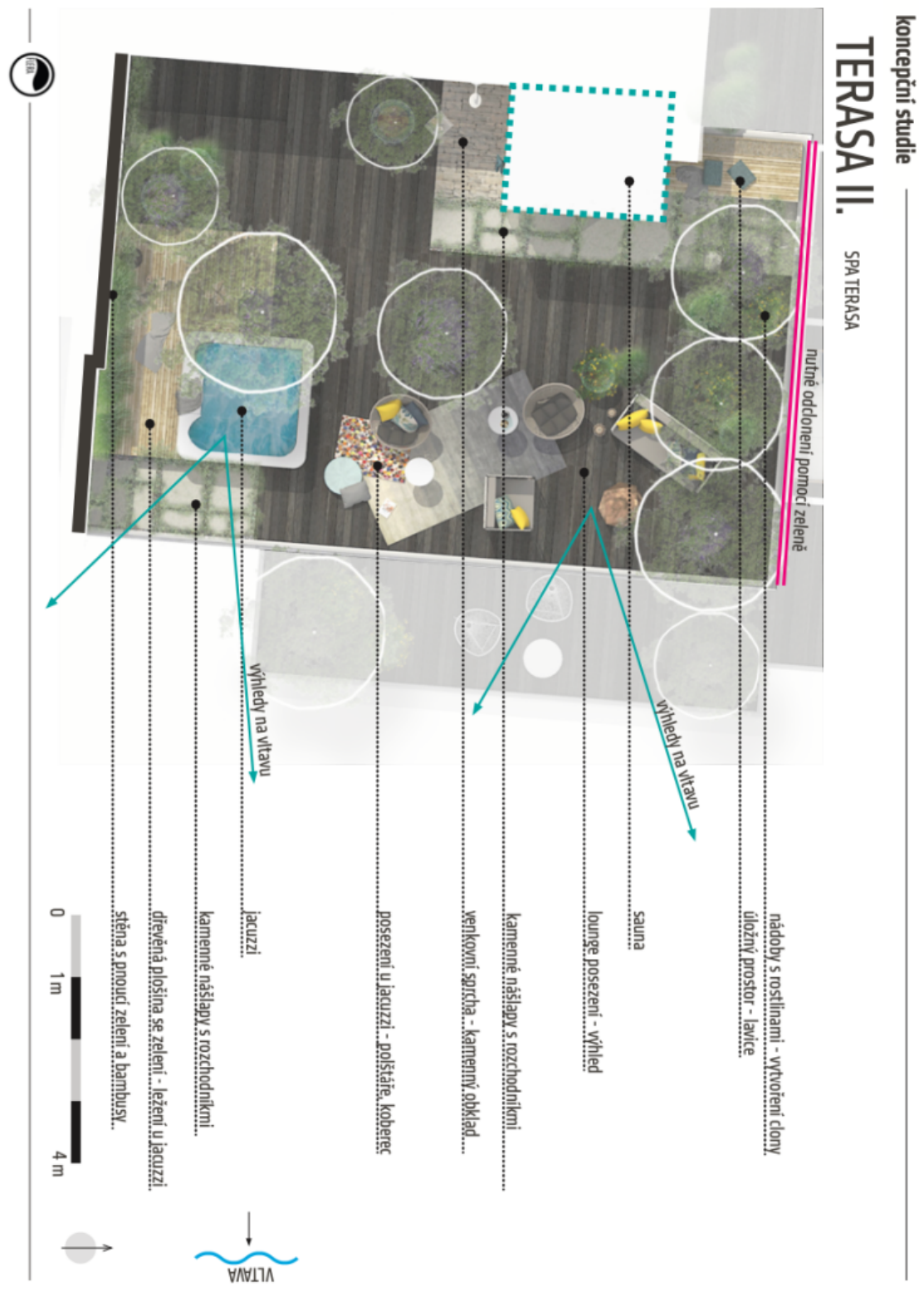




Byt 6 izbový

326 m², Praha 7, Holešovice, Sanderova

Predané

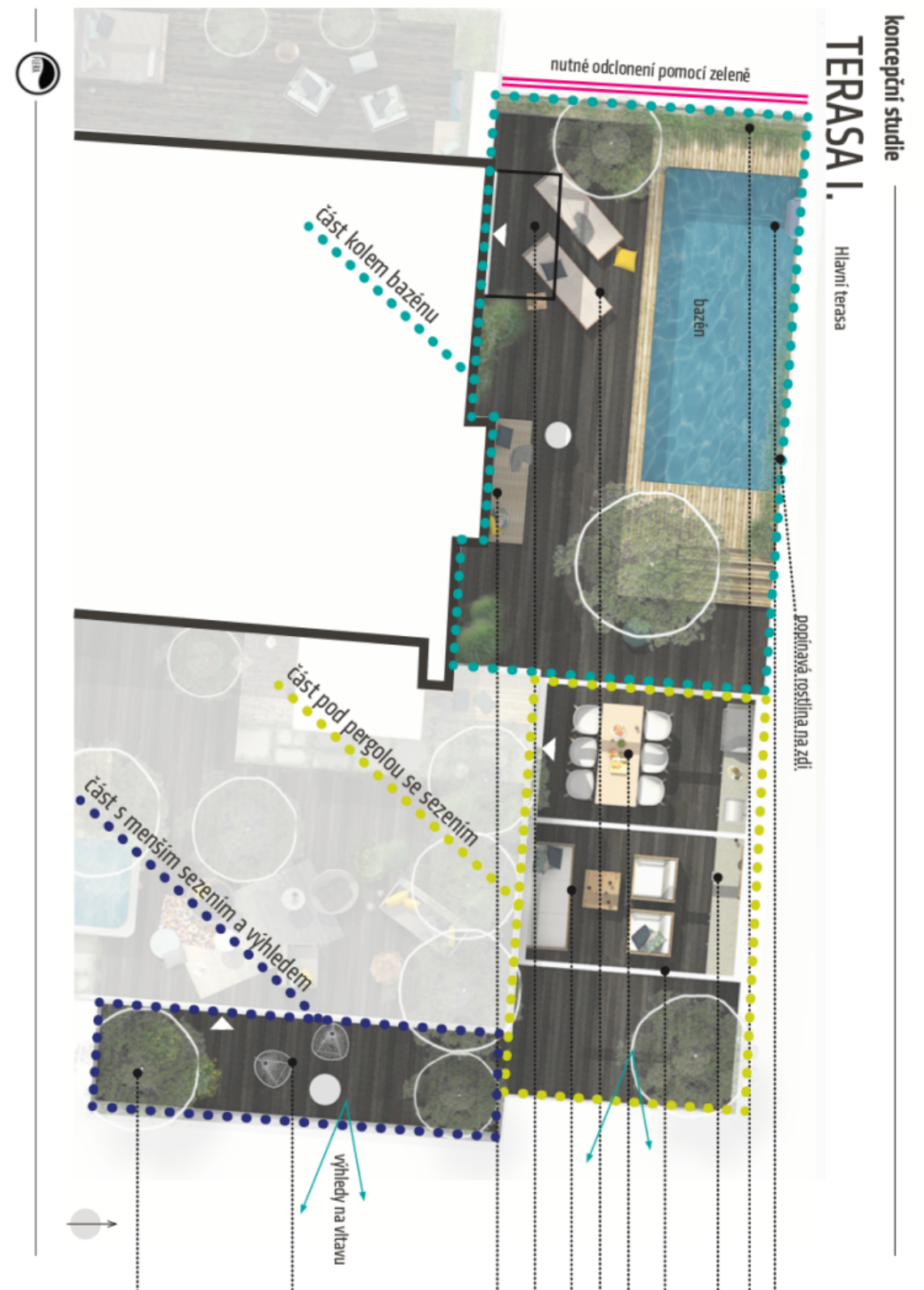




Byt 6 izbový

326 m², Praha 7, Holešovice, Sanderova

Predané



konceptní studie

TERASAI.

Hlavní terasa