



Byt 3-izbový

122 m², Praha 1, Staré Město, Dlouhá

Cena na vyžiadanie



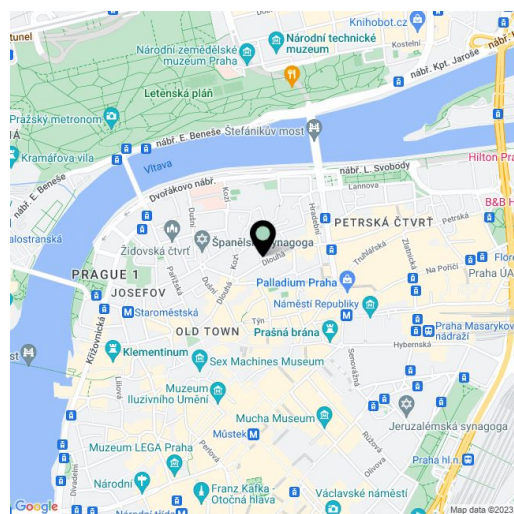


Byt 3-izbový

122 m², Praha 1, Staré Město, Dlouhá

Cena na vyžiadanie

Celková plocha	122 m ²
Parkovanie	-
Pivnica	Áno
PENB	G
Referenčné číslo	35032



* Area of the unit according to the Civil Code. The area consists of the sum total area of the entire unit bounded by perimeter walls.

Štandard luxusných apartmánov svetových metropol, balkón s výhľadom na Týnsky chrám, prestížne lokalita. Klimatizovaný byt sa nachádza v dome stojacom v samom srdci Starého Mesta na Dlouhé triede, ktorej história siaha až do r. 1310 a dnes je vyhľadávaná najmä milovníkmi dobrého jedla a módy.

Miestom pre príjemné stretávanie rodiny aj priateľov je **priestranná (65 m²) obývacia izba** s otvorenou kuchyňou a jedálňou. Kľud pre odpočinok poskytujú 2 spálne, jedna s **juhovýchodne orientovaným balkónom**. Obe spálne majú vlastnú kúpeľňu, pri vstupnej haly je samostatná toaleta.

Útulný interiér zaujme na prvý pohľad **kvalitou starostlivo vybraných materiálov**. Podlahy sú **dubové** rovnako ako obloženie, kúpeľne zdobí stierka, veľkoformátové slim obklady **Del Conca Boutique Armani** a sanitárne zariadenia Alape, Duravit, Paffoni, Kaldewei alebo Hüppe. Kuchynská linka je vybavená vstavanými spotrebičmi **Bora** a **AEG** a pracovnou doskou aj obkladom z **bračského vápenca**. Nábytok je vyrobený na mieru alebo vybraný v showroome Konsepti, zdobí ho ručne vyrábané úchytky Baccman & Berglund. Dizajnové svetidlá sú značiek Moooi, Foscarini a Modular. Optimálnu teplotu aj v horúcich dňoch zabezpečuje klimatizácia Toshiba.

Historická budova stojí neďaleko evanjelického kostola U Salvátora, katolíckeho sv. Ducha i Španielskej synagógy, v blízkosti **Staromestského námestia** a **Parížskej** triedy. Okolie ponúka pestrú paletu reštaurácií všetkých možných chutí, obchody vrátane butikov zvučných svetových i českých mien, ale aj školy všetkých stupňov alebo lekárskej služby. Miesto je ľahko dostupné metrom aj električkou. Možnosť príjemnej relaxácie v zeleni poskytuje neďaleká **záhrada** Za svätými u Anežského kláštora.

Interiér 122,1 m², pivničné kóje.

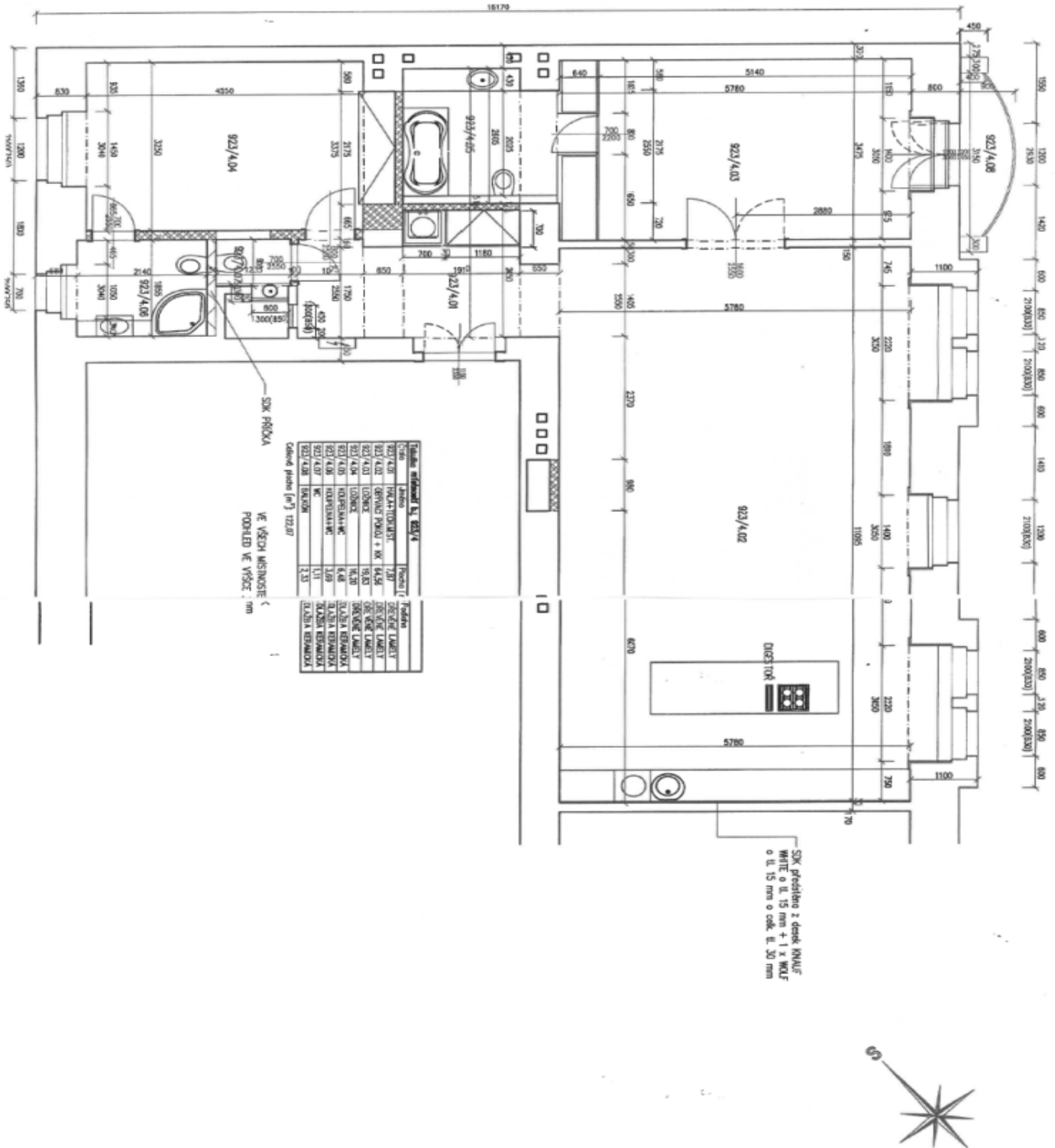
Okrem bežných prehliadok nehnuteľností ponúkame tiež videoprehliadky v reálnom čase cez WhatsApp, FaceTime, Messenger, Skype apod.



Byt 3-izbový

122 m², Praha 1, Staré Město, Dlouhá

Cena na vyžiadanie



Tabuľka opísaná v št. 923/4

Číslo	Názov	Právnosť	Podoba
923/4.01	PRACOVNÝ MIESTO	2,07	OKRÁŠLENÉ LAMELY
923/4.02	OBÝVAJKA	18,82	OKRÁŠLENÉ LAMELY
923/4.03	OBÝVAJKA	18,82	OKRÁŠLENÉ LAMELY
923/4.04	KUCHEŇ	10,20	OKRÁŠLENÉ LAMELY
923/4.05	KÚPEĽNICA	6,46	OKRÁŠLENÉ LAMELY
923/4.06	SPALŇOVNICA	11,11	OKRÁŠLENÉ LAMELY
923/4.07	TERASA	2,33	OKRÁŠLENÉ LAMELY
923/4.08	BALKÓN	2,33	OKRÁŠLENÉ LAMELY

Čistá plocha (m²) 72,87

VE VŠECH MÍSTNOSTECH
PODLEHÉ VE VÝŠCE : mm

SKV predĺženo z dreva (KNAUF
WHITE o tl. 15 mm + 1 x KNAUF
o tl. 15 mm o celk. tl. 30 mm