



Byt 4-izbový

120 m², Brno-město, Brno - střed, Cihlářská

Predané



**Byt 4-izbový**120 m², Brno-město, Brno - střed, Cihlářská**Predané**

Celková plocha	162 m ²
Podlahová plocha*	120 m ²
Balkón	11 m ²
Terasa	42 m ²
Parkovanie	Áno
Garáž	Áno
Pivnica	Áno
Poplatky za služby	zahrnuté
PENB	G
Referenčné číslo	35052

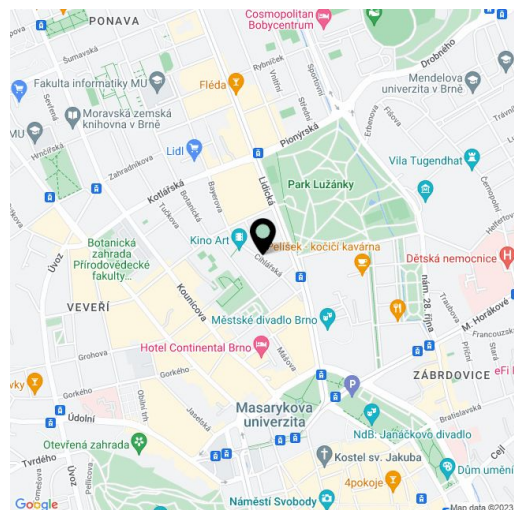
Kvalitne vybavený mezonetový byt s 2 terasami a 2 balkónmi, garážovým státím a možnosťou užívať záhradu je súčasťou moderného bytového domu stojaceho v tesnej blízkosti parku Lužánky a Tyršovho sadu, v mieste so širokou ponukou služieb a kultúrneho i športového vyžitia.

Do bytu je možné vstúpiť od výtahu v 7. aj 8. podlaží. V 7. podlaží je umiestnená hlavná spálňa so **šatníkom**, kúpeľňou a **terasou**, kde je možnosť vybudovať saunu alebo vírivku. Ďalej sú tu 2 spálne so spoločným **balkónom**, centrálne kúpeľňa (sprchovací kút s tropickým dažďom, vaňa, dvojumývadlo), samostatná toaleta, komora a veľká vstupná hala so schodiskom do horného poschodia. Tu sa nachádza otvorený priestor s obývacou izbou, kuchyňou a jedálňou. Z obývacej časti vedú 2 vstupy na veľkú **juhozápadnú terasu**, z jedálne na severovýchodne orientovaný balkón.

Vysoký štandard vybavenia zahŕňa **inteligentný systém** domácnosti **Loxone** (ovláda zabezpečenia, osvetlenie, vykurovanie, **klimatizáciu**, **tienenie** vonkajšími žalúziami, centrálne zhasínanie), drevené eurookná s dvojsklami, **drevené podlahy** od českého výrobcu Princ Parket, veľkoformátovú dlažbu, bezpečnostné vstupné dvere (tr. III) , interiérové bezfalcové dvere **Sapeli**, podlahové vykurovanie, vysúvateľnou markízu nad veľkou terasou, sanitárne zariadenia **Villeroy & Boch**, sprchové kúty **Hüppe**, vstavané skrine alebo automatické osvetlenie schodiska. Bez úchytiiek kuchynská linka **Hanák** má pracovnú dosku Technistone, indukčnú varnú dosku, vinotéku, chladničku a mrazničku **Liebherr**, kávovar a parnú rúru Fagor, umývačku Siemens, zapustený drez a odsávač pár Franke. Vykurovanie tepelným čerpadlom vzduch-voda zn. Buderus z centrálnej kotolne v dome. K jednotke prislúcha **garážové státie** a **pivnica**, obyvatelia majú prístup na privátne upravenú **záhradu** vo vnútrobloku.

Dom je umiestnený v jednosmernej ulici vedúcej len pár metrov od nedávno revitalizovaného parku **Lužánky** a Tyršovho sadu, niekoľko málo krokov od električkovej zastávky. V rýchlom pešom dosahu sú školy všetkých stupňov, obchody vrátane supermarketu, reštaurácie, pošta, zdravotnícke služby, artové kino a divadlo. Pešo je dosiahnuteľné aj centrum mesta.

Interiér 120 m², terasy celkom 41,8 m², balkóny celkom 10,6 m².



* Area of the unit according to the Civil Code. The area consists of the sum total area of the entire unit bounded by perimeter walls.

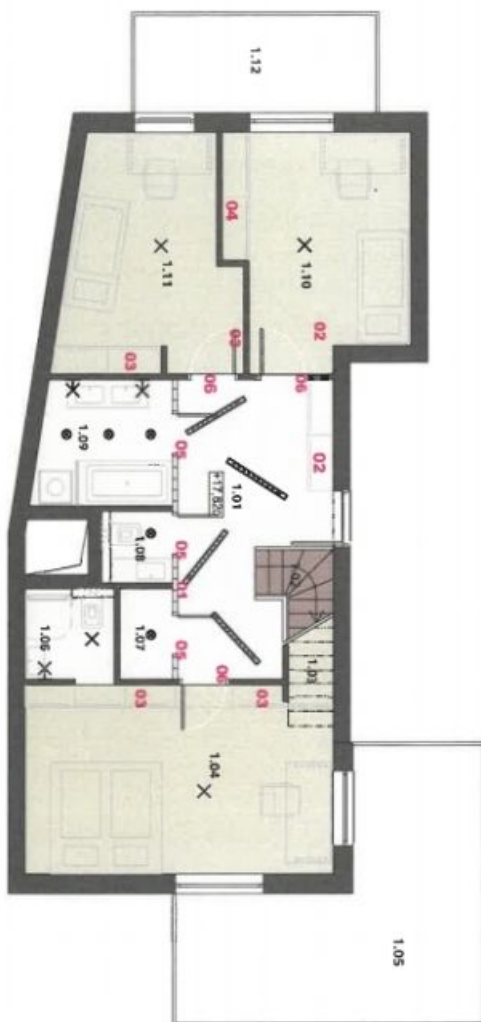


Byt 4-izbový

120 m², Brno-město, Brno - střed, Cihlářská

Predané

Půdorys 7. nadzemního podlaží



1.01	Předevň, chodba	1,247
1.02	Schodiště	1,78
1.03	Komora	1,12
1.04	Lůžnice	18,33
1.05	Terasa	19,20
1.06	Koupelna	2,60
1.07	Komora	1,56
1.08	Toaleta	1,45
1.09	Koupelna	5,41
1.10	Pekoj	12,88
1.11	Pekoj	12,42
1.12	Balkón	7,97
		97,19 m²

Legenda

- Schema barevnosti**
- Litá epoxiková stěna Beton-Flame, CimentDukord
 - Dřevěná mořená podlaha Kalrus Harmony, dub Fog
 - Dřevěný obklad schodiště, masivní dřevo mořená
- Schema osvětlení**
- Stropní svítidlo
 - Nástenné svítidlo
 - Bodové svítidlo
 - Výbojkové svítidlo

Popis předmětů

- 01 Luxusová stěna - barva neutrální, poloprůhledná, mat
- 02 Skříň na obědění + botník - dřevo, barva bílá, lesk
- 03 Skříň na obědění - dřevo, zrcadlo, polyuretanové struktury
- 04 Police na knihy, podavače, apod.
- 05 Zárubec - ocelové, dveřní křídlo - dřevo, barva červená
- 06 Zárubec - dřevěná, barva bílá, dveřní křídlo - dřevo, barva bílá

MEZONĚTOVÝ BYT
CIHLÁŘSKÁ, BRNO

Industriální
Studio Interieru
08/2011

Bratislava, Hlavné
02 Půdorys 7. nadzemního podlaží
1:100



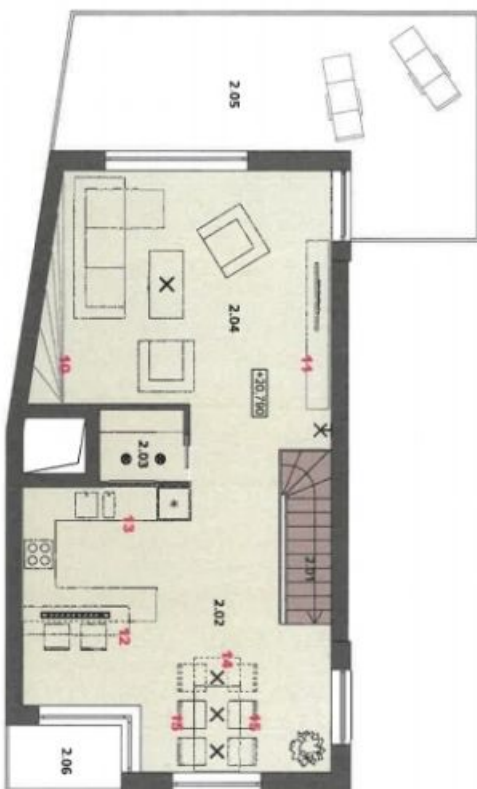
Byt 4-izbový

120 m², Brno-město, Brno - střed, Cihlářská

Predané

Půdorys 8. nadzemního podlaží

Varianta 03



2.01	Schodiště	2,79
2.02	Kuchyňský koutek, jídelna	23,48
2.03	Předstíh	1,96
2.04	Obývací pokoj	24,61
2.05	Terasa	22,52
2.06	Terasa	2,49
		77,85 m²

Legenda

- Schéma barevnosti**
- Litá epoxidová sítka Beton-Frame, CimentDukord
 - Dřevěná moléná podlaha Kaisa Harmony, dub Fog
 - Dřevěný obklad schodiště, masivní dřevo moléné
- Schéma osvětlení**
- Stropní svítidlo
 - Nástěnné svítidlo
 - Bodové svítidlo
 - Vybíjkové svítidlo

Popis předmětů

- 10 Policejová stěna (hyperbolický úhlnájejc), dřevo, barva černá
- 11 Audio stěna pro TV, Hi-Fi, apod.
- 12 Barový pult
- 13 Kuchyňská linka
- 14 Jídelní stůl
- 15 Jídelní židle

ANČE

MEZONĚTOVÝ BYT
CIHLÁŘSKÁ, BRNO

Realizační úkoly
Studio Interieru
a.s.
08/2011

Realizační úkoly
05. Půdorys 8. nadzemního podlaží
a.s.
1.100