



376 m², Praha 1, Staré Město

Celková plocha	376 m ²
Parkovanie	-
PENB	G
Referenčné číslo	35109

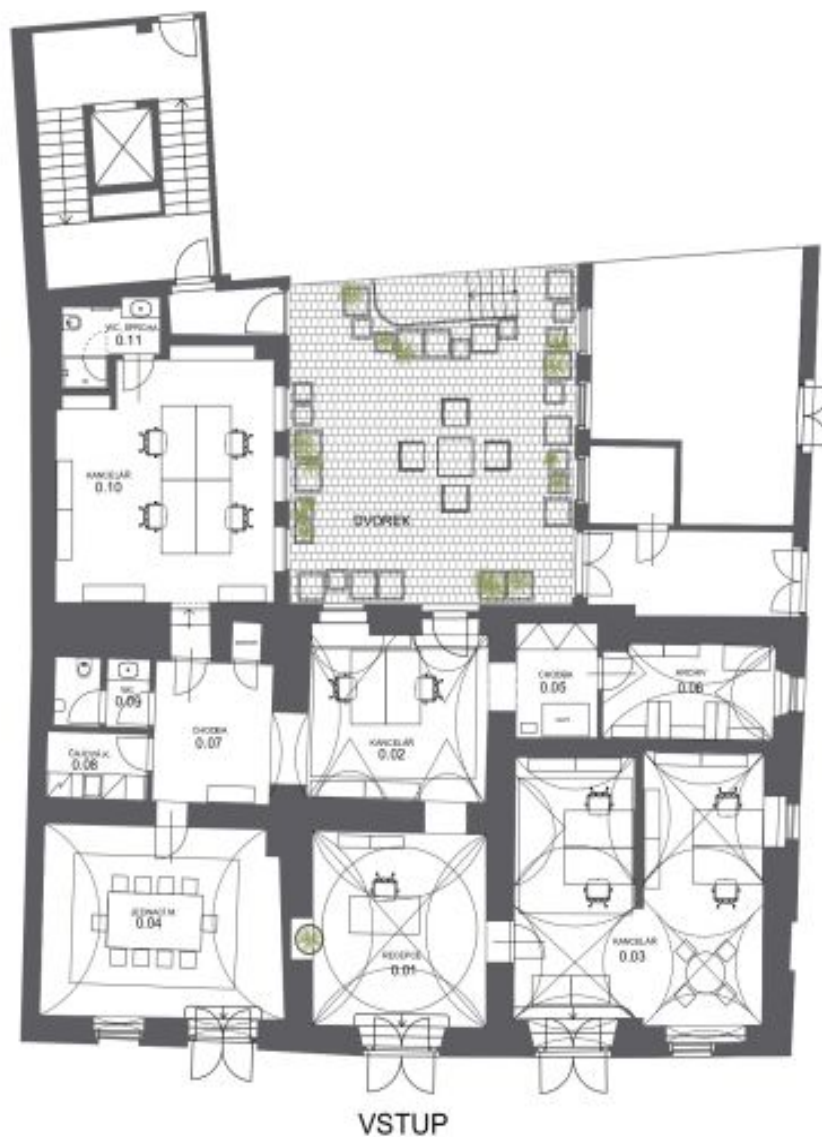
Veľmi pekne zrekonštruované nebytové a obchodné priestory s klenutými stropmi, vstupmi priamo z ulice a možnosťou posedenia vo vnútrobloku sa rozkladajú na prízemí historického, pamiatkovo chráneného domu v blízkosti Smetanovho nábrežia a Karlovho mosta. Priestor je veľmi variabilný, možno ho rozdeliť na niekoľko jednotiek prístupných z ulice.

Časť priestorov z celkovej výmery **376 m²**, prístupná z ulice, pozostáva z recepcie, 3 kancelárií, rokovacej miestnosti, archívu, kuchynky a 2 sociálnych zariadení. V druhej časti sa vstupom z druhej ulice je obchodná plocha s kuchynkou a pánsku a dámsku toaletou so sprchou.

Priestory majú **nové podlahy**, dvere a okná (drevené), sanitárne zariadenia, kuchynky i osvetlenie. Vykurovanie centrálnym plynovým kotlom v dome. Plocha je súčasťou **renesančnej budovy**, o ktorej je prvá zmienka v r. 1356.

Prestížna lokalita v Starom Meste leží v blízkosti turistických trás, v mieste ľahko dostupnom metrom aj električkou s množstvom reštaurácií, kaviarní a obchodov, ale aj kultúrnych a vzdelávacích inštitúcií. Najbližšie je električková zastávka Národné divadlo a stanica metra Národná trieda. Mestskú zeleň predstavuje neďaleký park Národného prebudenia s fontánou a stromy na **Streleckom ostrove**.

Nehnutelnosť je na predaj len ako celok.







Karolíny Světlé 25 - Betlémská 2 - Divadelní 24
obchodní a kancelářské prostory

č.místnosti	název místnosti	m2
0.01	recepce	25,80
0.02	kancelář	23,70
0.03	kancelář	43,90
0.04	jednací místnost	31,55
0.05	chodba	5,60
0.06	archiv	10,25
0.07	chodba	10,15
0.08	čajová kuchyňka	13,25
0.09	wc	4,80
0.10	kancelář	35,50
0.11	wc+sprcha	4,70
	součet	209,20

č.místnosti	název místnosti	m2
0.01	obchod - kancelář	144,27
0.02	wc - šatna ženy	7,68
0.03	wc - šatna muži	7,33
0.04	čajová kuchyňka	1,63
0.05	chodba	3,69
0.06	wc	2,40
	součet	167,00

celkem	376,20
---------------	---------------