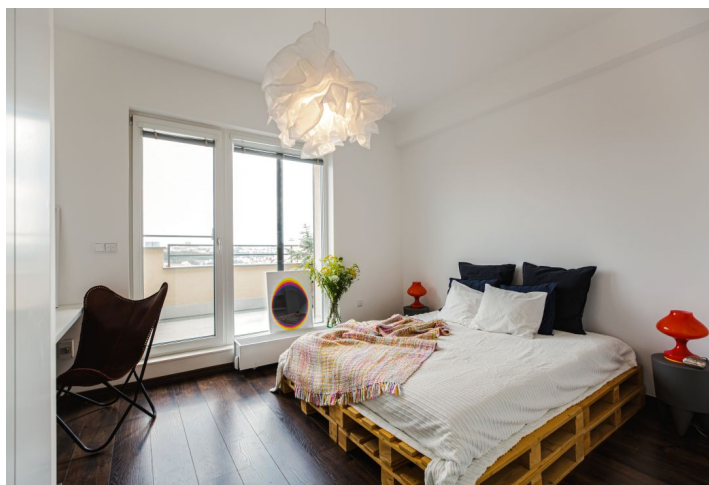




## Byt 2 izbový

42 m<sup>2</sup>, Praha 10, Vršovice, Bulharská

Predané





## Byt 2 izbový

42 m<sup>2</sup>, Praha 10, Vršovice, Bulharská**Predané**

Celková plocha	60 m <sup>2</sup>
Podlahová plocha*	42 m <sup>2</sup>
Terasa	18 m <sup>2</sup>
Parkovanie	-
Pivnica	Áno
Poplatky za služby	nezahrnuté
PENB	G
Referenčné číslo	35114

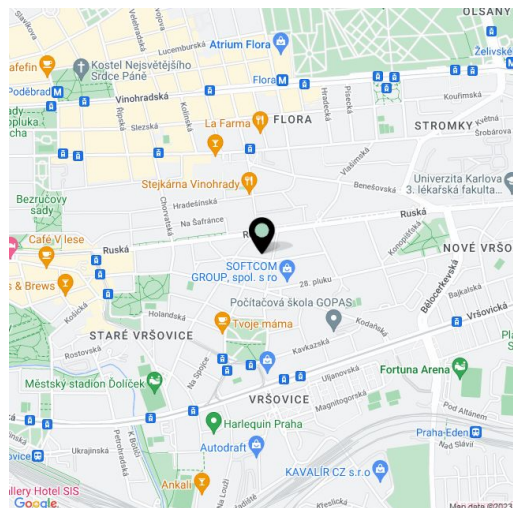
Dizajnovno zariadený, kompletne zrekonštruovaný byt s 18 m<sup>2</sup> terasou. Byt sa nachádza v 6., najvyššom poschodí zrenovovaného domu s predzáhradkou a výtahom v kľudnej rezidenčnej lokalite na rozhraní Vinohradov a Vršovíc, pár minút chôdze od Heroldových sadov a parku na námestí Svatopluka Čecha alebo kultovej Krymskej. Prijemná lokalita s výbornou občianskou vybavenosťou v okolí a rýchlou dostupnosťou do centra, pár minút chôdze od električkovej zastávky Vršovické námestie s priamym spojením na metro Náměstí Míru a I. P. Pavlova.

Interiér bytu tvorí obývacia izba s plne vybavenou kuchyňou, klimatizovaná spálňa so vstavanými skriňami, obojstranný pracovný kút, kúpeľňa so sprchovacím kútom, samostatná toaleta s bidetovou sprškou a vstupná chodba so vstavanými skriňami a technickou komorou. Terasa je prístupná z oboch hlavných miestností.

Veľký úložný priestor nad vstupnou chodbou, vinylové podlahy, dlažba, bezpečnostné vstupné dvere, centrálné elektrické vykurovanie, elektricky ovládané predokenné žalúzie, umývačka, mikrovlnná rúra, sieť proti hmyzu, vysadená JZ terasa, pivničné kóje, vstup do budovy na čip, spoločný úložný priestor v medziposchodí domu. Poplatky za spoločné domové služby, vodu a vykurovanie cca 3900 Kč mesačne vrátane fondu opráv (pre 2 osoby).

Interiér 42 m<sup>2</sup>, terasa 18 m<sup>2</sup>.

Byt je v súčasnej dobe prenajatý do konca augusta 2020 za mesačné nájomné 23.000 Kč.



\* Area of the unit according to the Civil Code. The area consists of the sum total area of the entire unit bounded by perimeter walls.

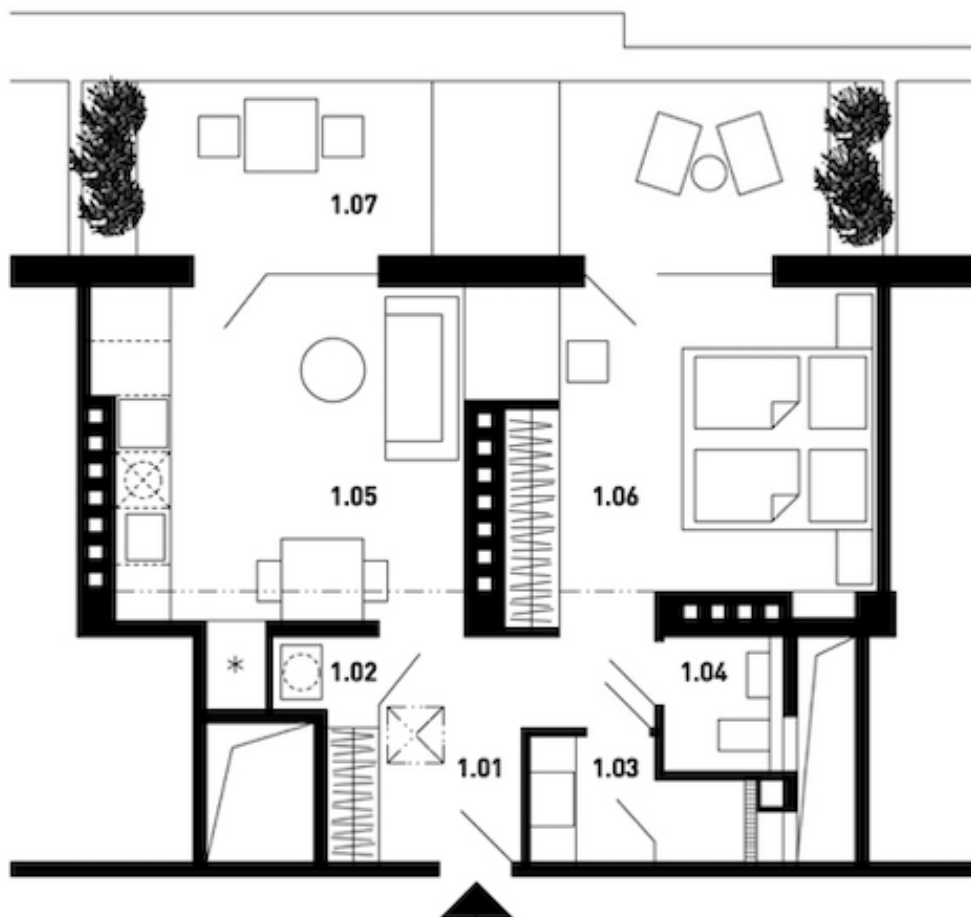


## Byt 2 izbový

42 m<sup>2</sup>, Praha 10, Vršovice, Bulharská

Predané

# NOVÝ STAV



- 1.01 CHODBA
- 1.02 KOMORA
- 1.03 KOUPELNA
- 1.04 WC
- 1.05 OBÝVACÍ PROSTOR
- 1.06 LOŽNICE
- 1.07 TERASA

