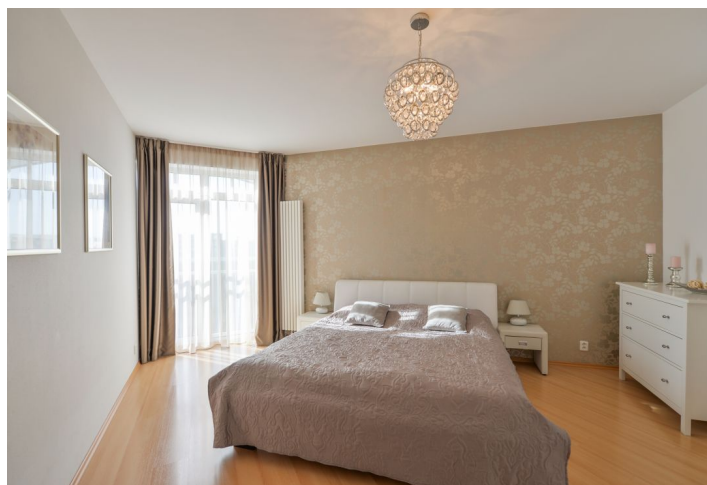
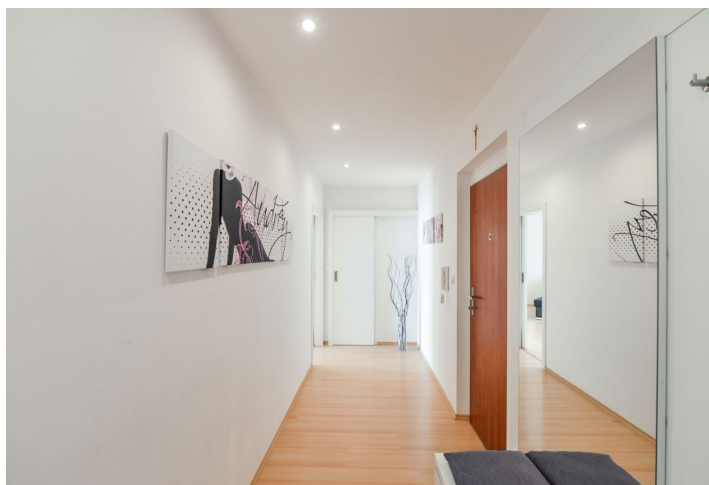




Byt 4+kk

101 m², Praha 10, Vršovice, Přípotoční

Predané



**Byt 4+kk**101 m², Praha 10, Vršovice, Přípotoční**Predané**

| | |
|------------------|--------------------|
| Celková plocha | 101 m ² |
| Parkovanie | Áno |
| Garáž | Áno |
| Pivnica | Áno |
| PENB | C |
| Referenčné číslo | 35153 |

Svetlý byt s parkovaním a výhľadom do parku a širokého okolia je súčasťou bytového domu z roku 2005 stojaceho na príjemnom mieste v pokojnej vršovickej ulici.

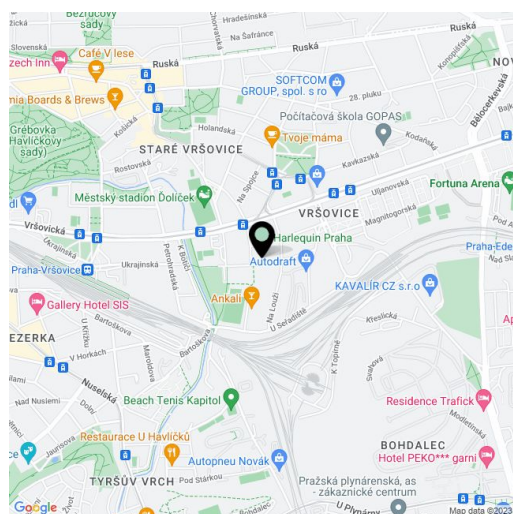
Dispozíciu jednotky nachádzajúcej sa v 6.(najvyššom) podlaží tvorí obytný priestor s kuchyňou, hlavná spáľňa s vlastnou kúpeľňou (s WC), ďalšie 2 spálne, kúpeľňa (s WC), samostatná toaleta, predsieň a šatník.

Súčasní majitelia byt v r. 2013 čiastočne zrekonštruovali. Súčasťou vybavenia sú plastové okná - v obývacej izbe a hlavnej spálni francúzske, plávajúce podlahy, kvalitná sanita, kuchynské spotrebiče Bosch alebo vstavané skrine. Vykurovanie z centrálnej kotolne. K bytu prislúcha komora na poschodí a **1 parkovacie státie**. Obyvatelia môžu tiež využívať **vonkajšie parkovisko len pre rezidentov** s vjazdom na čip.

V bezprostrednej blízkosti domu je gymnázium, detské ihrisko, **park s cyklistickým chodníkom** alebo kaviareň. Neďaleko funguje aj pošta, poliklinika, niekoľko športovísk, drobné obchody i veľké nákupné centrum Eden. Miesto je dobre dostupné MHD, kúsok od domu zastavujú električky a autobusy, priame spojenie s centrom zaisťujú tiež vlaky z neďalekého vršovického nádražia. Cesta na Hlavnú stanicu trvá 5 minút.

Interiér 100,5 m², pivnica 1,8 m².

Okrem bežných prehliadok nehnuteľností ponúkame tiež **videoprehliadky** v reálnom čase cez WhatsApp, FaceTime, Messenger, Skype apod.



* Area of the unit according to the Civil Code. The area consists of the sum total area of the entire unit bounded by perimeter walls.



Byt 4+kk

101 m², Praha 10, Vršovice, Přípotoční

Predané

