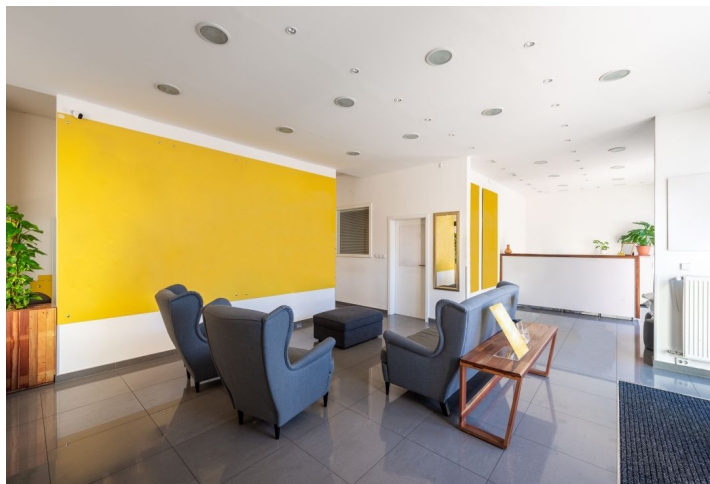




## Obchodné priestory

167 m<sup>2</sup>, Praha 1, Staré Město

1 389 165 €





## Obchodné priestory

167 m<sup>2</sup>, Praha 1, Staré Město

1 389 165 €

Celková plocha	167 m <sup>2</sup>
Parkovanie	-
PENB	G
Referenčné číslo	35241

Dobre viditeľné zrekonštruované obchodné priestory so vstupom priamo z ulice sa rozkladajú na prízemí historického domu v blízkosti Smetanovho nábrežia a Karlovho mosta.

Priestory zahŕňajú obchodnú plochu s kuchynkou a pánsku a dámsku toaletou sa sprchou.

Vybavenie zahŕňa **nové podlahy**, dvere a okná, sanitárne zariadenia, kuchynku aj osvetlenie. Vykurovanie centrálnym plynovým kotlom v dome.

**Prestížna lokalita** v Starom Meste leží v blízkosti turistických trás, v mieste ľahko dostupnom metrom aj električkou s množstvom reštaurácií, kaviarní a obchodov, ale aj kultúrnych a vzdelávacích inštitúcií. Najbližšie je električková zastávka Národné divadlo a stanica metra Národná trieda. Mestskú zeleň predstavuje blízky **park** Národného prebudenia s fontánou a vyrastené stromy na **Streleckom ostrove**.

Celková plocha 167 m<sup>2</sup>.

Nehnuteľnosť je aktuálne prenajatá.





č.místnosti	název místnosti	m <sup>2</sup>
0.01	obchod - kancelář	144,27
0.02	wc - šatna ženy	7,68
0.03	wc - šatna muži	7,33
0.04	čajová kuchyňka	1,63
0.05	chodba	3,69
0.06	wc	2,40
součet		167,00